

Olajködkenők MX2 és MX3 sorozat, MX...L.. típusok

Újdonság 

Csatlakozó méret: MX2: G3/8 – G1/2 – G3/4 MX3: G3/4 - G1

Moduláris kivitel

Beépített manométerrel vagy manométer csatlakozóval rendelhető



- » Olajozás mértéke szabályzó-csavarral állítható be
- » Az olaj utántöltése nyomás alatti rendszerben is lehetséges
- » Nagy átáramlás
- » Az olajsint ellenőrzése a műanyag tartály nyílásain keresztül történhet
- » Tartály reteszelő mechanizmus csökkenti a baleset veszélyt

Az MX sorozat tervezésekor még több előnyös tulajdonság – szerelési idő, helyszükséglet és költség csökkentés – elérése volt a cél. A CAMOZZI honlapján - www.camozzi.com - Products Area / Configurators fejezetben egy FRL konfigurátor segíti a gyakori alkalmazások, egyedi elemek és az egyedi igény szerinti összeállítások kiválasztását.

3

ELŐKÉSZÍTÉS

A Camozzi által kifejlesztett MX3 sorozatú levegő-előkészítő egység modern, vezetékbe építhető és kompakt, nagy teljesítményű kialakítás. A fém és technopolimer anyagok egyesítésével rendkívül használható – könnyű és mégis erős – anyagot alkottak.

Az új moduláris koncepció következtében az egyes elemek összeszerelése még egyszerűbbé vált.

A proporcionális/arányos olajozás precíz beállítást eredményez.

ÁLTALÁNOS PARAMÉTEREK

Konstrukció:	Moduláris, kompakt.
Alkalmazott anyagok:	Alkalmazott anyagok táblázata a 3/1.25.02 oldalon található.
Csatlakozó méret:	MX2: G3/8 - G1/2 - G3/4 MX3: G3/4 - G1
Olaj tartály térfogat:	118 cm ³ 170 cm ³
Olaj utántöltés:	Nyomás alatti rendszerben is
Beépítés:	Függőleges, csővezetékbe építés, Falra szerelés (rögzítő elemekkel)
Hőmérséklet tartomány:	-5°C + 50°C, @16 bar (közeg harmatpontja min. 2°C-kal legyen kisebb, mint a mindenkori üzemi hőmérséklet), -5°C + 60°C, @10 bar (közeg harmatpontja min. 2°C-kal legyen kisebb, mint a mindenkori üzemi hőmérséklet).
Javasolt olajminőség:	3°E + 10°E (részletebben lásd i/4.0.01 oldalon, vagy forduljon szakértőinkhez)
Üzemi nyomástartomány:	0 ÷ 16 bar
Min. átáramlás a megfelelő kenéshez 1 bar-nál:	50 NI/min
Min. átáramlás a megfelelő kenéshez 6 bar-nál:	95 NI/min
Névleges átáramlás:	Az átáramlási diagram a 3/1.25.03 oldalon található.

RENDELÉSI PÉLDA

MX	2	-	3/8	-	L	00
----	---	---	-----	---	---	----

MX	SOROZAT
2	MÉRET: 2 = G3/8 - G1/2 - G3/4 3 = G3/4 - G1
3/8	CSATLAKOZÓ MÉRET: 1/2 = G1/2 3/4 = G3/4 1 = G1
L	OLAJKÓDKENŐ
00	VÁLTOZAT: 00 = olajkódkenő

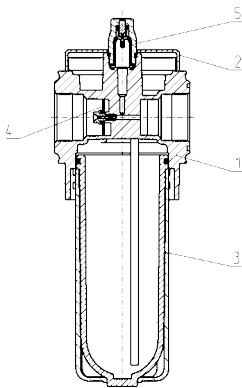
3

ELŐKÉSZÍTÉS

Egyes elemek összeszerelésének és falra szerelésének elemei az „FRL sorozat MX szerelvényei” fejezetben, a 3/1.50.01 oldalon található.

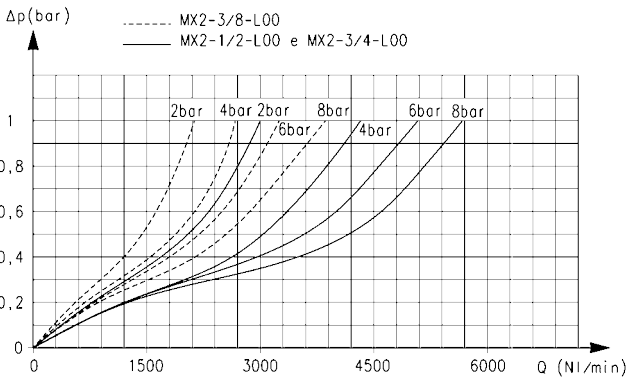
Olajkódkenő MX sorozat – alkalmazott anyagok

Újdonság



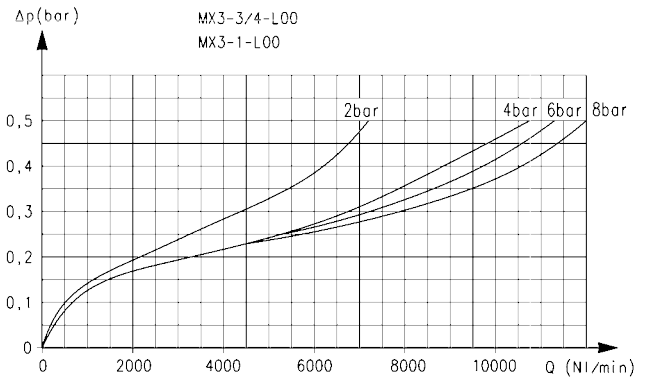
ALKATRÉSZ	ANYAG
1 = Test	Alumínium
2 = Burkolat	Poliacetál
3 = Technopolimer burkolatú tartály	Polikarbonát / Poliamid
4 = Membrán	NBR
5 = Néző nyílás	Poliamid
Tömítés	NBR

ÁRAMLÁSI DIAGRAMOK



MX2 olajkódkenő áramlási diagramja

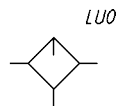
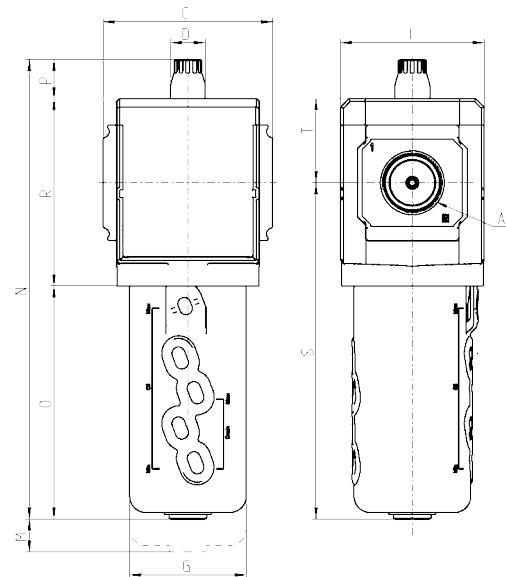
Δp = Nyomásesés (bar)
 Q = Átáramlás (l/min)



MX3 olajkódkenő áramlási diagramja

Δp = Nyomásesés (bar)
 Q = Átáramlás (l/min)

MX olajkódkenők - méretek



LU0 = olajkódkenő, menetes csatlakozóval

Típus	A	C	D	G	I	M	N	O	P	R	S	T	Tömeg (kg)
MX2-3/8-L00	G3/8	70	18,5	55,5	68	84,5	210	104,5	20,5	85	152	37,5	0.5
MX2-1/2-L00	G1/2	70	18,5	55,5	68	84,5	210	104,5	20,5	85	152	37,5	0.5
MX2-3/4-L00	G3/4	70	18,5	55,5	68	84,5	210	104,5	20,5	85	152	37,5	0.5
MX3-3/4-L00	G3/4	89,5	18,5	61,5	76	100	243	123	21	99	178	44,5	0.8
MX3-1-L00	G1	89,5	18,5	61,5	76	100	243	123	21	99	178	44,5	0.8

A cég fenntartja a termékek és azok méreteinek értesítés nélküli módosításának jogát.
 A termékek ipari alkalmazásra lettek tervezve, általános felhasználásra nem alkalmasak.