

# LR proporcionális szervoszelep sorozat

## Átáramlás szabályzó - LRWA2

3/3-utú átáramlás szabályzó proporcionális szervoszelep ( NÁ 4 és NÁ 6 mm)



- » Forgótolattyús, fém tömítéses
- » Nagyobb áteresztés, kisebb beépítés
- » Elektronikusan szabályzott: precíz töltés, csekély veszteség mellett
- » Integrált elektronika, csatlakoztatásra kész
- » 3-utú szelepfunkció 4 vagy 6 mm névleges méret
- » DIN-sínre szerelhető

**Az LRWA2-34 és az LRWA2-36 proporcionális servo szelepek közvetlen vezérlésű 3/3 útszelepek, szabadalmaztatott forgótolattyús kialakítással, elektronikus szelep tolattyú helyzet szabályzással. Csatlakozásra kész integrált elektronikával egybeépítve.**

A szelepeket csatlakoztatásra kész állapotban szállítjuk.  
A szelepek a 2 klipsz segítségével 35 mm-es DIN sínre szerelhetők, felerősítő csavarok nélkül.

### ÁLTALÁNOS ADATOK

Segédenergia	24 VDC +/-10%, simított, max. 0,8 A
Bemenő vezérlő jel	+/- 10 V, 100 kΩ vagy 0-10 V, 100 kΩ vagy 0-20 mA, 500 Ω
Hiszterézis	Teljes tartomány kb. 1%-a
Linearitás	Teljes tartomány kb. 1%-a, a tolattyú pozíciójától függően
Határfrekvencia (-3db, -90°)	+/- 100% vezérlésnél kb. 70 Hz; +/- 50% vezérlésnél kb. 110 Hz
Kapcsolási idő	0-tól +/- 100%-ig: kb. 5 ms; +/- 100%: kb. 7ms
Üzemi hőmérséklet	0 ÷ 50°C
Relatív páratartalom	Max. 90%
Szerelési pozíció	Tetszőleges
Tömeg	Kb. 0,70 kg, kábel nélkül
Maximális áteresztés (teljesen nyitott állapotban)	6 bar-ról 0 bar-ra: 700 NI/min (LRWA2-34), 1100 NI/min (LRWA2-36) 6 bar-ról 5 bar-ra: 450 NI/min (LRWA2-34), 690 NI/min (LRWA2-36)
Közeg	Tisztított sűrített levegő, olajködkenést nem igényel vagy olajozott levegő, szűrőbetét pórsmérete: 5 µm
Üzemi nyomás	-0,9 ÷ 10 bar
Szivárgás	< maximális átáramlás 1%-a

## RENDELÉSI SZÁMOK

L	R	W	A	2	-	3	4	-	1	-	A	-	00
---	---	---	---	---	---	---	---	---	---	---	---	---	----

<b>L</b>	SOROZAT. L = Proporcionális szervoszelep
<b>R</b>	KONSTRUKCIÓ: R = Forgótalattyú
<b>W</b>	SZABÁLYZÁS : W = Átáramlás
<b>A</b>	ELEKTRONIKA: A = Analóg
<b>2</b>	ÉPÍTÉSI MÓD: 2 = Kompakt, DIN-sínre szerelhető
<b>3</b>	SZELEP FUNKCIÓ: 3 = 3/3 útszelep
<b>4</b>	NÉVLEGES ÁTMÉRŐ: 4 = 4 mm 6 = 6 mm
<b>1</b>	BEMENŐ JEL: 1 = +/- 10 V 2 = 0-10 V 3 = 0-20 mA
<b>A</b>	VISSZACSATOLÁS: A = Beépített enkoder
<b>00</b>	KÁBEL HOSSZ: 00 = Kábel nélkül

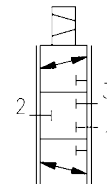
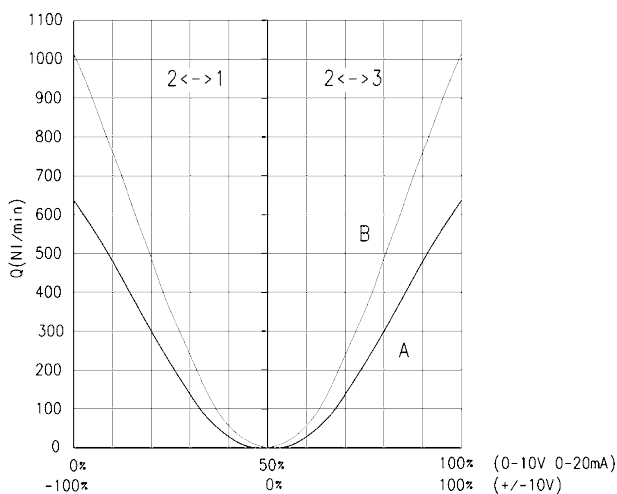
2

VEZÉRLÉS

Tartozékok: CS-LF05HB-D200; CS-LF05HB-D500; CS-LR05HB-D200; CS-LR05HB-D500

Átáramlás (NI/min) / Bemeneti jel %

Újdonság



A: LRWA2-34  
B: LRWA2-36

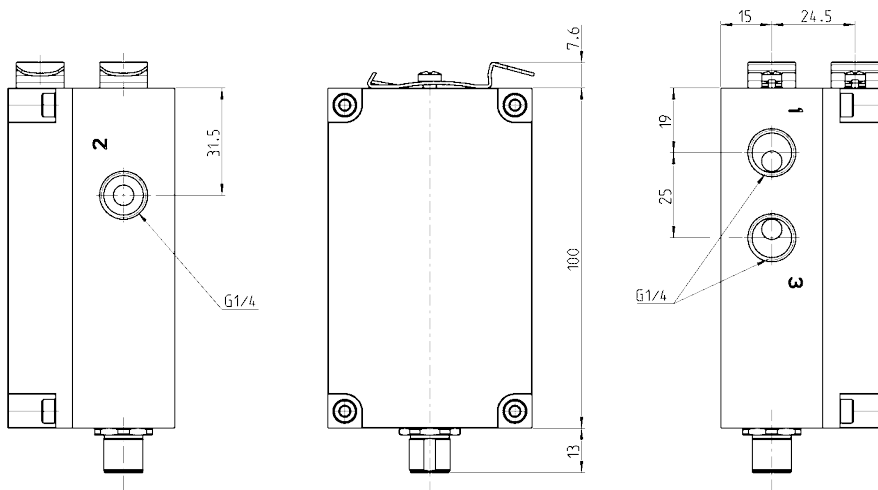
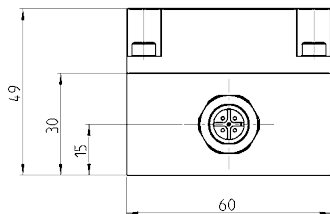
**LRWA2 PROPORCIONÁLIS SZERVOSZELEP - PNEUMATIKUS BEÉPÍTÉSE**
**Újdonság**


A szervoszelep tipikus alkalmazása finom töltés során egy tér feltöltése és leürítése I. és II. alkalmazási módjai (a lent lévő táblázat) szerint.

A vezérlőjel alsó szintje a szelep 1 – 2 csatlakozóit, a vezérlőjel felső szintje a szelep 2 – 3 csatlakozóit köti össze. A vezérlőjel középértékénél a szelep zár.

A szervoszelep III. és IV. alkalmazási módja két tér finom töltése és leürítése egy szelep használásával.

A csatlakozók és csővezetékek belső átmérőjét a szervoszelep névleges méretéhez kell illeszteni, 4 mm LRWA2-34 és 6 mm LRWA2-36 szelepnél.



A SZERVOSZELEP KIMENETI CSATLAKOZÓJA ÉS A FELHASZNÁLÓ KÖZÖTTI CSŐVEZETÉK A LEHETŐ LEGRÖVIDEBB LEGYEN, LEHETŐLEG NE LEGYEN NAGYOBB MINT 2 m. NAGYOBB HOSSZ ESETÉN A SZELEP ÁTERESZTŐKÉPESSÉGE CSÖKKEN.

PNEUMATIKA SZELEPEK  
CSATLAKOZÓINAK JELÖLÉSE

1	P	tápanyomás
2, 4	A, B	kimenet
3, 5	R, S	kipufogás

**KAPCSOLÁSI MÓD**

MÓD / CSATLAKOZÁS	1 – szelep csatlakozó nyílás	2 – szelep csatlakozó nyílás	3 – szelep csatlakozó nyílás
I. MÓD	P - táp	A - kimenet	R - kipufogás
II. MÓD	R - kipufogás	A - kimenet	P - táp
III. MÓD	A - kimenet	P - táp	B - kimenet
IV. MÓD	A - kimenet	R - kipufogás	B - kimenet

**PIN - kiosztás**

PIN	FUNKCIÓ	MEGJEGYZÉS	SZÍNKÓDOLÁS
1	Segédenergia +24 V DC		barna
2	Beállítási érték (bemeneti jel) –		fehér
3	Beállítási érték (bemeneti jel) +		kék
4	Segédenergia föld/GND.	A segédenergia és a beállítási érték (Pin 4 és Pin 2) referenciapontjait össze kell kötni. Továbbá a feszültségdifferencia nem lehet nagyobb mint +/- 30 V.	fekete
5	NC		szürke