

LR proporcionális szervoszelep sorozat

Nyomás szabályzó - LRPA4

3/3-utú nyomás szabályzó proporcionális szervoszelep (NÁ 4 és NÁ 6 mm)



- » Forgótolattyús, fém tömítéses
- » Elektronikusan szabályzott: precíz és gyors
- » Integrált PID nyomásszabályzó
- » Belső vagy külső nyomásmérés
- » 3-utú szelepfunkció 4 vagy 6 mm névleges méret
- » Alaplapra szerelt kivitel

Az LRPA4 nagyon pontos nyomásszabályzó. 3/3-as 4 vagy 6 mm névleges méretű útszelepet, nyomástávadót, PID szabályzót és a szervo szelep szabályzó elektronikáját tartalmazza. A szelepek 24 V DC tápfeszültséget igényelnek és analóg beállítási értékkel vezérelhetők. A létrehozott nyomás érték analóg. 2 bináris diagnosztikai kimenettel is rendelkezik.

A szelepek optimálisan alkalmazhatók elővezérelt nyomásszabályzók beállítására belső nyomásérzékelő jele alapján, a szelep és a fogyasztó közötti hosszú vezeték esetén. Ez lehetőséget nyújt más fizikai mennyiségek, - mint például erő, fordulatszám vagy nyomaték - érzékelőinek mint jelen érték adóhoz való illeszkedéshez. A szelepeket csatlakoztatásra kész állapotban szállítjuk.

ÁLTALÁNOS ADATOK

Segédenergia	24 VDC +/-10%, simított, max. 0,5 Vss, max. 0,8 A
Bemenő vezérlő jel (SV)	0-10 V, 100 kΩ vagy 0-20 mA, 500 Ω vagy 4-20 mA 500 Ω
Kimenet (pozícióban jel)	Nyitott kollektor és a föld között max. 20 mA, nincs rövidzár védelem
Kimenet (visszacsatoló jel)	0-10 V DC, max 10 mA
Kimenő jel limit	Nyitott kollektor és a föld között max. 20 mA, nincs rövidzár védelem
Kimenő jel hiba	Nyitott kollektor és a föld között max. 20 mA, nincs rövidzár védelem
Ismétlési pontosság	< maximális érték 0,03%-a
Pontosság	< maximális érték 0,1%-a, a kimenő jel érzékelőtől függ
Transmitter áramellátása	Kb. 0-10 V DC, 100 mA
Visszacsatoló jele	0-10 V, 100 kΩ vagy 0-20 mA, 500 Ω vagy 4-20 mA 625 Ω
Maximális áteresztés (teljesen nyitott állapotban)	6 bar-ról 0 bar-ra: 550 NI/min (LRPA4-34), 780 NI/min (LRPA4-36) 6 bar-ról 5 bar-ra: 300 NI/min (LRPA4-34), 450 NI/min (LRPA4-36)
Üzemi hőmérséklet	0 ÷ 50°C
Relatív páratartalom	Max. 90%
Tömeg	Kb. 1,00 kg, kábel nélkül
Közeg	Tisztított sűrített levegő, olajkódkenést nem igényel vagy olajozott levegő, szűrőbetét pórusmérete: 5 μm

Kapcsolási idő (ms), 6 bar üzemi nyomás esetén

		2,5 bar-ról 3,0 bar-ra	2,5 bar-ról 2,0 bar-ra	2,5 bar-ról 5,0 bar-ra
Térfogat: 10 ml	LRPA434	8	13	18
	LRPA436	7	9	12
Térfogat: 1000 cm³	LRPA434	50	100	240
	LRPA436	35	65	145

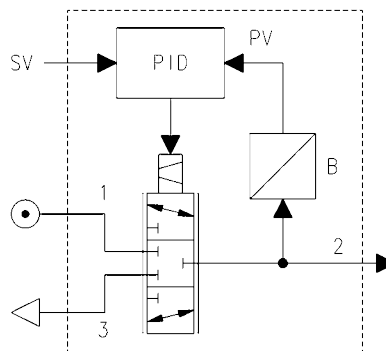
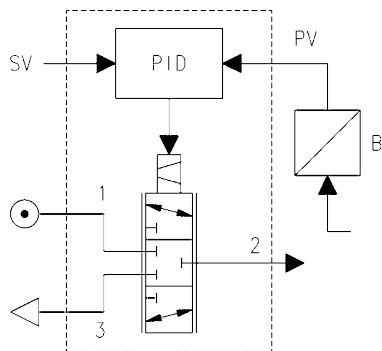
RENDELÉSI SZÁMOK

L	R	P	A	4	-	3	4	-	2	-	2	-	00
L	SOROZAT. L = Proporcionális szervoszelep												
R	KONSTRUKCIÓ: R = Forgótollatú												
P	SZABÁLYZÁS : P = Nyomás												
A	ELEKTRONIKA: A = Analóg												
4	ÉPÍTÉSI MÓD: 4 = Alaplappal												
3	SZELEP FUNKCIÓ: 3 = 3/3 útszelep												
4	NÉVLEGES ÁTMÉRŐ: 4 = 4 mm 6 = 6 mm												
2	BEMENŐ JEL: 2 = 0-10 V 3 = 0-20 mA 5 = 4-20 mA												
2	VISSZACSATOLÁS: 2 = 0 -10 V külső 3 = 0 - 20 mA külső 5 = 4 - 20 mA külső B = 1 bar belső C = 2,5 bar belső D = 10 bar belső												
00	KÁBEL HOSSZ: 00 = Kábel nélkül												

Tartozékok: CS-PF07CB; CS-PM04CB

PNEUMATIKUS BEÉPÍTÉS

Újdonság



SV = Beállítási érték
 PV = Jelen érték
 B = Nyomás érzékelő
 PID = PID-szabályzó

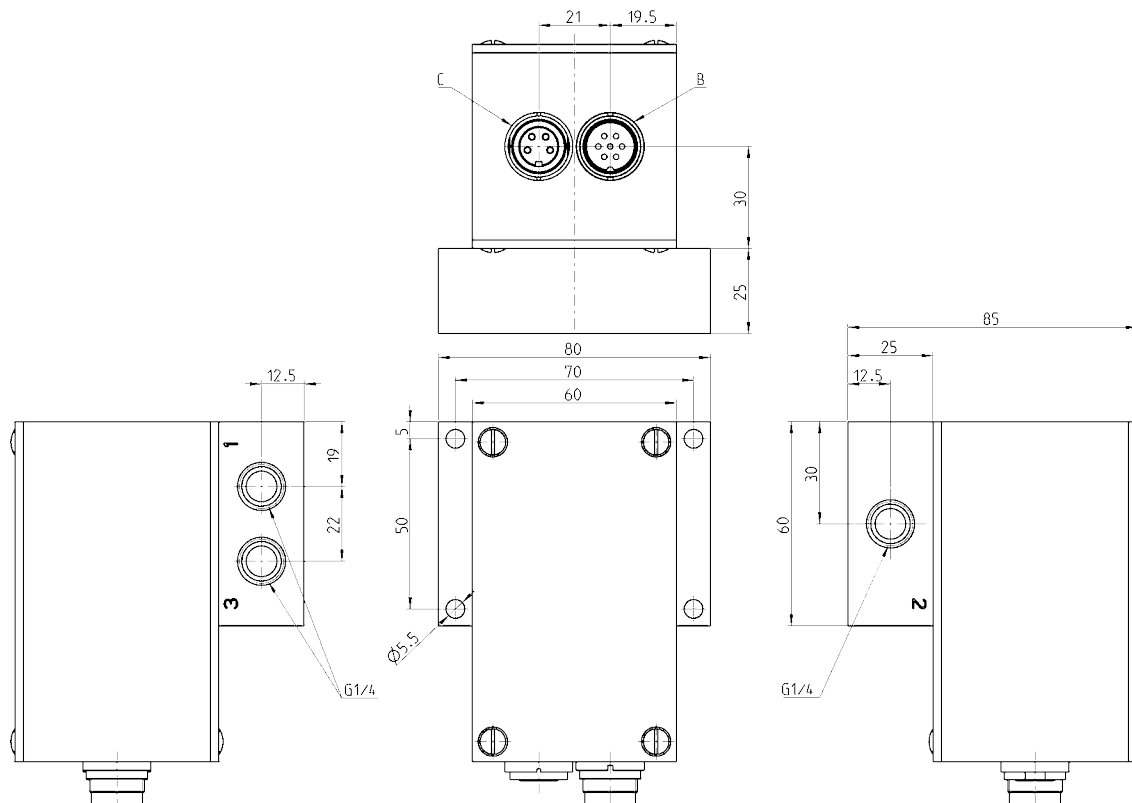
LRPA4 PROPORCIONÁLIS SZERVOSZELEP - PNEUMATIKUS BEÉPÍTÉSE

Újdonság



A szelepeket szabályosan a 2/15.25 02 oldali ábra szerint kell beépíteni.
Az LRPA nyomásszabályzót belső nyomásérzékelővel lehetőleg a henger közelében kell elhelyezni (nem távolabb mint 2 m).

A csatlakozók és csővezetékek névleges mérete feleljen meg a szelepek névleges méretének (4 vagy 6 mm), nehogy túlzott nyomásesés lépjen fel.
A szelepek gyárilag zárt kb. 0,25 ÷ 2 l tartályterfogatához (nem folyamatos léglévitelhez) vannak beállítva.



B = Csatlakozó dugó: 7-polus (apa)
C = Külső nyomásérzékelő csatlakozó dugó: 4-polus (anya)

B = Csatlakozó dugó: 7-polus (apa)

PIN	FUNKCIÓ	MEGJEGYZÉS
1	Segédenergia +24 V DC	
2	Segédenergia föld/GND	
3	Bemenet – beállítási érték	0-10 VDC vagy 0-20 mA vagy 4-20 mA. A jel tartomány megfelel a visszacsatolási jel tartománynak. A kimeneti nyomás mindig ezt a jelet követi. A jelnek nagyon pontosnak kell lennie. Ha az érzékelőnek 10 bar a méréstartománya, akkor a beállítási érték 10mV-os tűske jele 10 mbar-os tűske jelet eredményez a kimeneten.
4	Segédenergia föld/GND	Pin 4 + 2 össze kell kötni, ha ez nem lehetséges, akkor a kér föld/GND között a feszültségdifferencia nem lehet nagyobb +/- 30 V-nál.
5	Kimenet "HIBA"	Kapcsol, ha a szabályzási hiba hosszabb idő (kb. 5 s) alatt nem egyenlíthető ki.
6	Kimenet "HATÁR"	Kapcsol, ha a jelen érték egy beállított határértéken túllép.
7	Kimenet – jelen érték	0-10 V DC Pin 2-höz viszonyítva, a jel pontossága kb. 2%, 150 mV alkalmazása esetén. Ne használja precíz mérésekhez (dokumentáláshoz). A szabályzó pontossága magasabb.

C = Külső nyomásérzékelő csatlakozó dugó: 4-polus (anya)

PIN	FUNKCIÓ	MEGJEGYZÉS
1	Kimenet nyomástávadó táp	Nyomástávadó táp 24 V DC Pin 2-höz viszonyítva.
2	Föld/GND	Az áramellátás földjével összekötve.
3	Beállítási érték	0-10 V vagy 0-20 mA vagy 4-20 mA Pin 2-höz viszonyítva.
4	NC	