

Széles párhuzamos megfogók CGLN sorozat

Újdonság

Mágneses

Méretetek: 10, 16, 20, 25, 32 mm



- » Nagyon sokoldalú beépíthetőség
- » Fogasléc és fogaskerék szinkronizált mechanizmus
- » Masszív és pontos konstrukció

A CGLN sorozat kettős dugattyúja nagy szorítóerő biztosít egy kompakt egységben. A megfogó test hornyába szerelhetők a közelítés kapcsolók (CSC sorozat).

A henger átmérők és a löketek széles választéka lehetővé teszi, hogy a műszaki követelményeknek legjobban megfeleljen. A megfogó test ismételt rögzítését megkönnyíti a tájoló furatok nyújtotta bázis.

ÁLTALÁNOS ADATOK

Működés mód:	Kétoldali működés
Üzemi nyomás:	1 ÷ 7 bar (1,5 ÷ 7 bar Ø 10 méretnél)
Üzemi hőmérséklet:	-10°C ÷ 60°C
Kenés:	Nem igényel
Ismétlési pontosság:	± 0,1 mm
Tényleges szorító erő 5 bar tápnyomásnál és R erőkarnál	Ø 10 = 15 N Ø 16 = 45 N Ø 20 = 75 N Ø 25 = 125 N Ø 32 = 225 N
R = 40 mm (Ø 10-16-20-25) R = 80 mm (Ø 32)	
Csatlakozó méret:	Ø 10 - 16 - 20 - 25 = M5 Ø 32 = G1/8
Közeg:	Tisztított levegő, olajkódkenést nem igényel. Ha követelmény az olajkódkenés, ISOVG32 olaj javasolt. Egyszer már olajkóddal kent hengerek folyamatos kódkenést igényelnek!

RENDELÉSI SZÁMOK

CGLN	-	20	-	040
------	---	----	---	-----

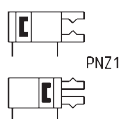
CGLN	SOROZAT	PNEUMATIKA JELKÉPEK PNZ1
20	MÉRETEK 10 = Ø 10 mm 16 = Ø 16 mm 20 = Ø 20 mm 25 = Ø 25 mm 32 = Ø 32 mm	
040	LŐKET	

1

MOZGATÁS

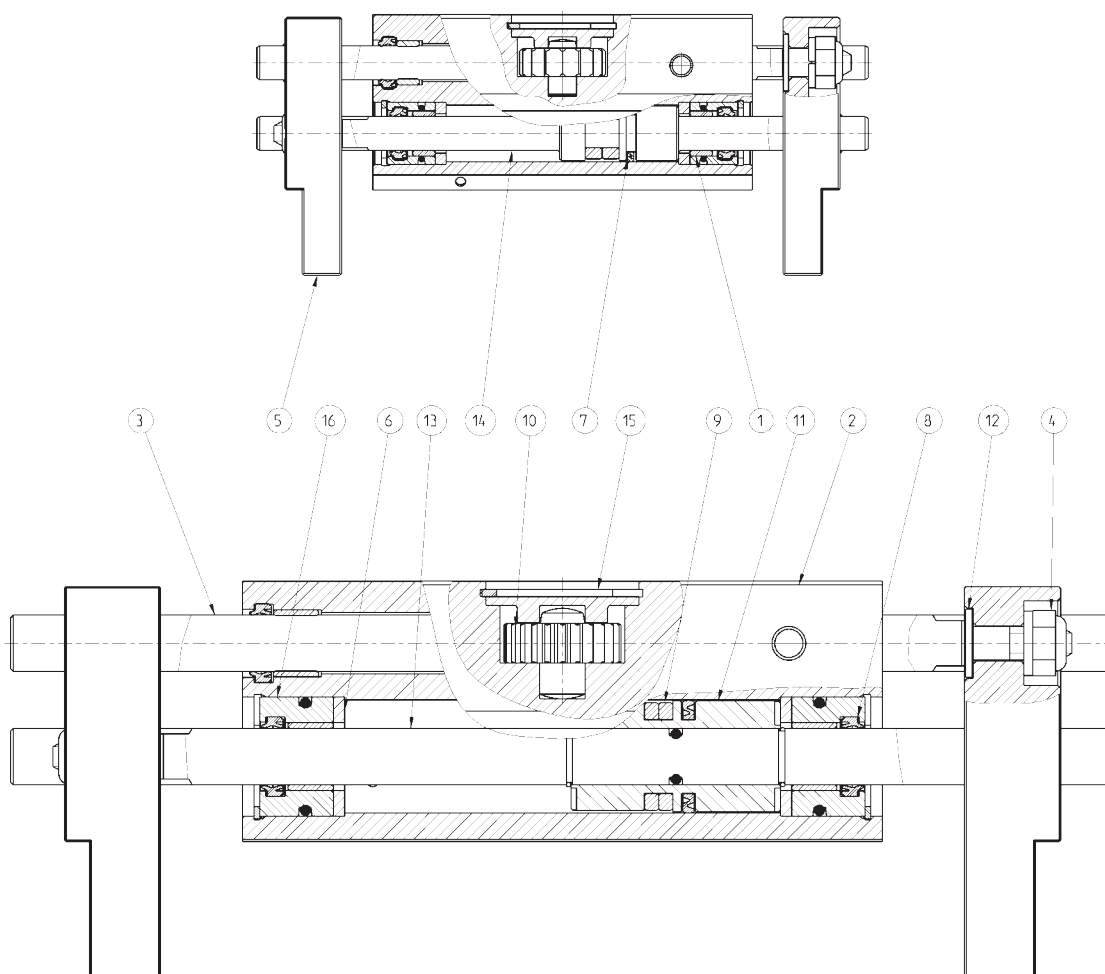
PNEUMATIKUS JELKÉPEK

A rendelési számoknál jelzett pneumatika jelképet lásd lent.



PNZ1

CGLN sorozat Széles párhuzamos megfogók - konstrukció


ELEMLISTA

ALKATRÉSZEK	ANYAG
1 - Vezető persely	Bronz
2 - Test	Alumínium
3 - Fogasléc	Rozsdamentes acél
4 - Önzáró anya	Acél
5 - Fogó elem	Alumínium
6 - Ütköző gyűrű	PU
7 - Dugattyú tömítés	NBR
8 - Dugattyúrúd tömítés	NBR
9 - Mágnes	Plasztikus ferrit
10 - Fogaskerék	Acél
11 - Dugattyú	Alumínium
12 - Alátét	Acél
13 - Dugattyúrúd	Rozsdamentes acél
14 - Dugattyúrúd	Rozsdamentes acél
15 - Záróbetét	Alumínium
16 - Henger fedél	Alumínium

Megfelelő megfogó kiválasztásának szempontjai: 1) SZORÍTÓERŐ ELEMZÉS

Újdonság

1

MOZGATÁS

A megfelelő megfogó kiválasztását a mozgatni kívánt tárgy súlyának meghatározásával kell kezdeni.

Javasolt, hogy a kiválasztott megfogó szorítóereje legalább 20-szor nagyobb legyen, mint a tárgy súlya.

Nagy gyorsulás vagy a mozgó tárgy ütközése esetén növelni kell a biztonsági tényező értékét.

KALKULÁCIÓS PÉLDA (jobb oldali diagram alapján)

Mozgatni kívánt test mérete (oldal x oldal) = 200 mm x 20 mm

Mozgatni kívánt test tömege (kg) = 0,3

Biztonsági tényező = 20

Szorító erő kar R (mm) = 70

Üzemi nyomás (MPa) = 0,5

F = szorító erő

F_{\min} [min. szorító erő] = $0,3 \text{ kg} \times 20 \times 9,8 \text{ m/s}^2 = 60 \text{ N}$ (min.)

A kiválasztó diagram alapján a tényleges szorító erő a CGLN-20 típusnál 73 N, ami 24 szerese a darab súlyának. Kielégíti azt a feltételt, hogy a szorító erő legalább 20-szor nagyobb legyen mint a darab súlya.

A megfogó méret kiválasztása után a lökethosszat kell választani. A maximális nyílásnak nagyobbak kell lennie, mint a mozgatni kívánt darab szélessége.

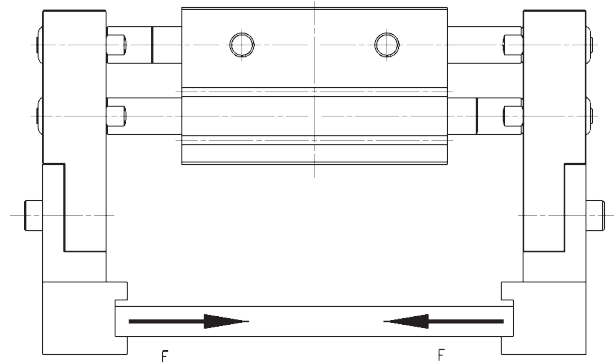
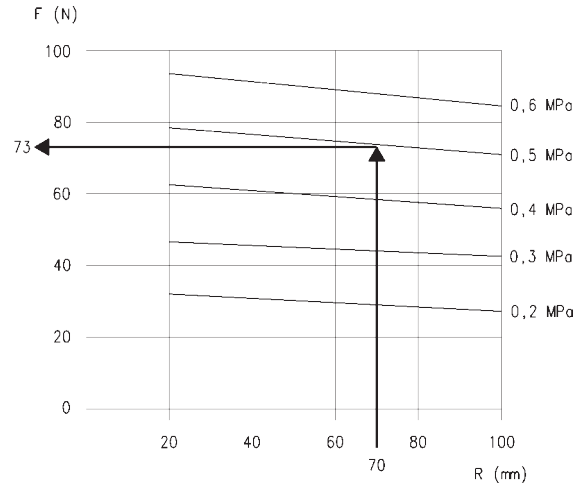
A fenti esetben a CGLN-20-80 a megfelelő választás.

F (táblázatban a max. nyitási érték) = 222 mm > 200 mm.

TÉNYLEGES SZORÍTÓ ERŐ (F)

A diagram szerinti szorítóerő egy kar szorító ereje, amikor az összes kar (vagy kiegészítő) érintkezik a darabbal.

F = egyik kar szorító ereje


Megfelelő megfogó kiválasztásának szempontjai: 2) MEGFOGÓ NYOMATÉK ELEMZÉS

Újdonság

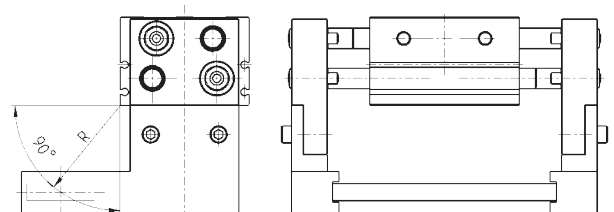
A tápnyomás függvényében a megfogó test széle és terhelés közötti távolság (R) korlátozott.

Ha a nyomáshoz tartozó terhelés e területen kívül kerül, akkor az a csavarok fellazulását okozhatja és a megfogó élettartamát csökkentheti.

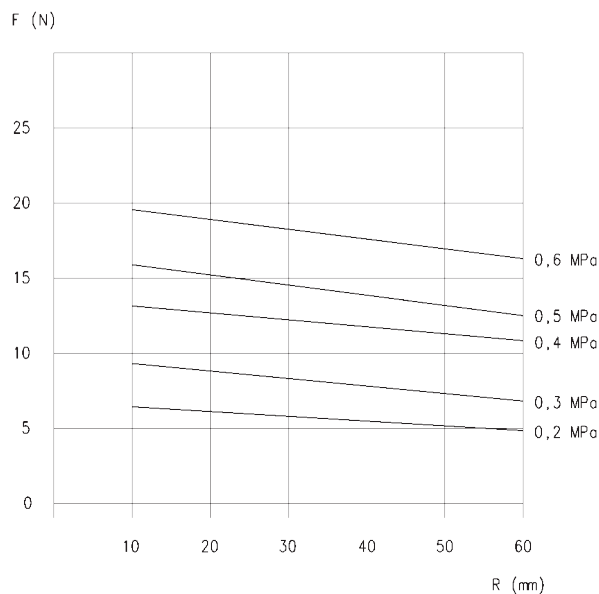
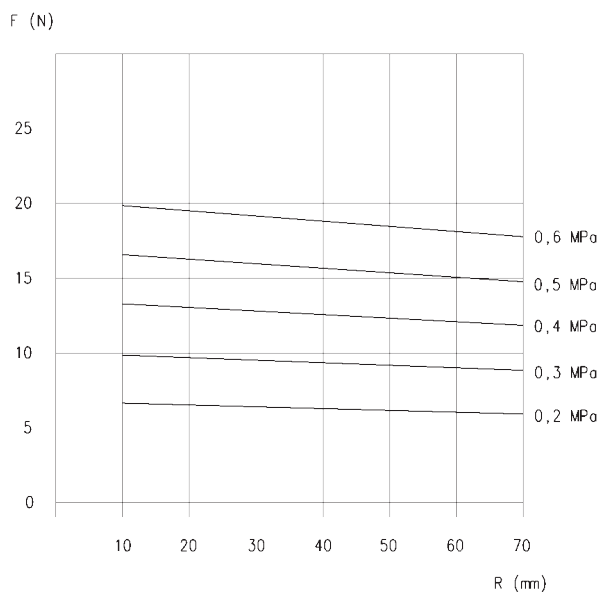
MAGYARÁZAT:

R = Szorító erő kar (mm)

p = Tápnyomás (MPa)



CGLN-10 Szorító erő diagram



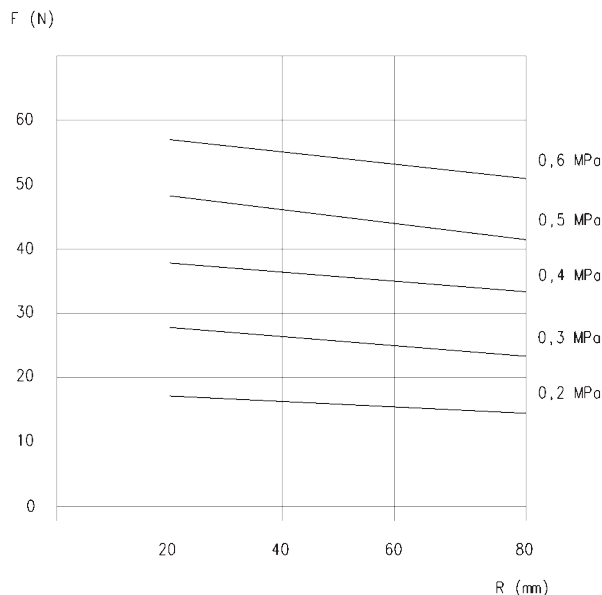
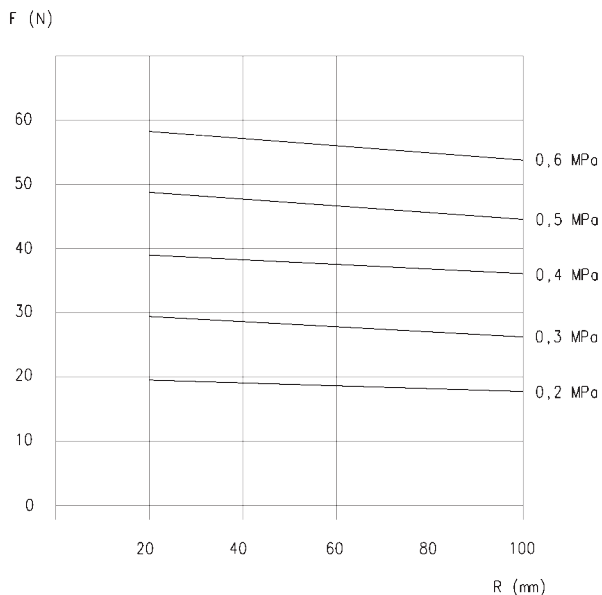
CGLN-10-020

 F = Szorító erő (N)
 R = Szorító erő kar(mm)

CGLN-10-040 és CGLN-10-060

 F = Szorító erő (N)
 R = Szorító erő kar(mm)

CGLN-16 Szorító erő diagram



CGLN-16-030

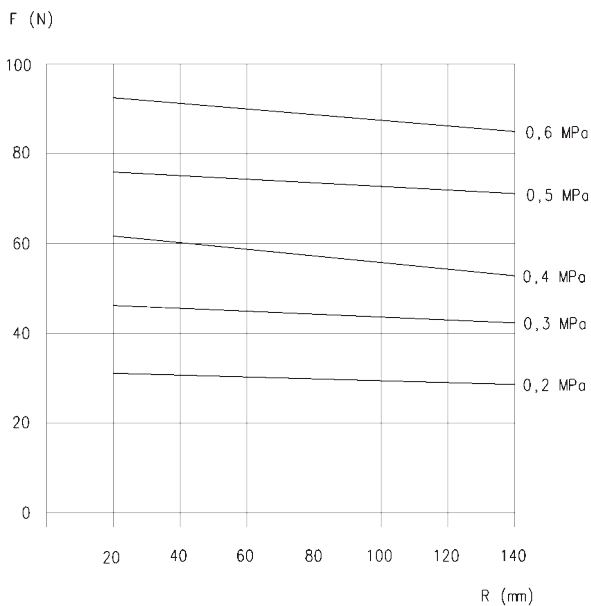
 F = Szorító erő (N)
 R = Szorító erő kar(mm)

CGLN-16-060 és CGLN-16-080

 F = Szorító erő (N)
 R = Szorító erő kar(mm)

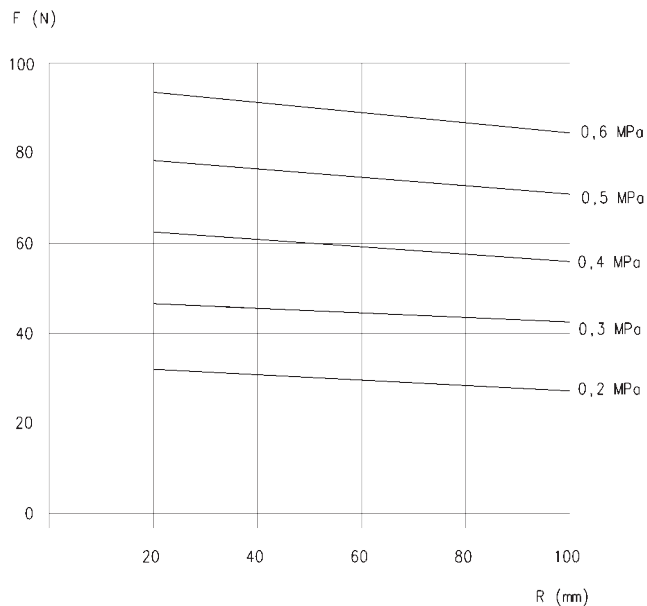
CGLN-20 Szorító erő diagram

Újdonság



CGLN-20-040

F = Szorító erő (N)
R = Szorító erő kar(mm)

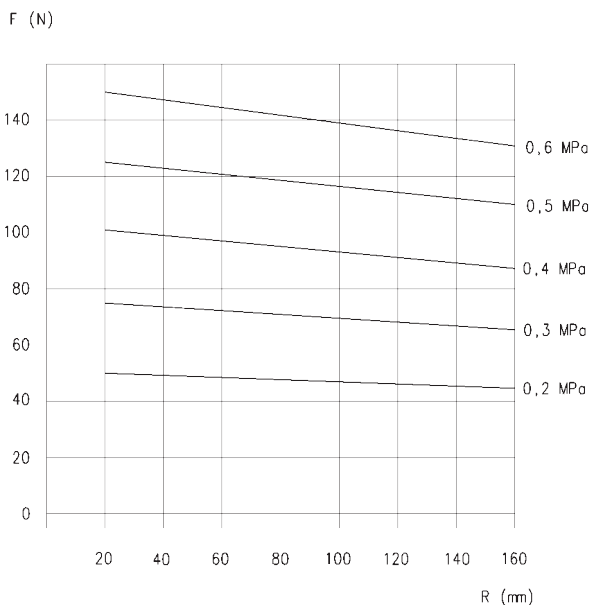


CGLN-20-080 és CGLN-20-100

F = Szorító erő (N)
R = Szorító erő kar(mm)

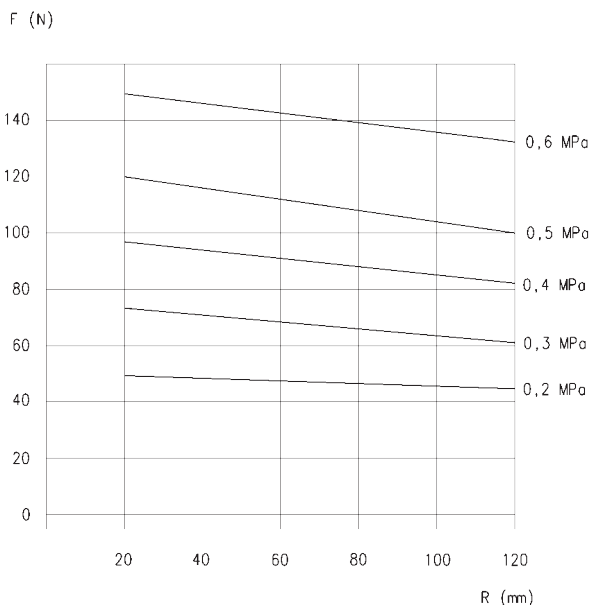
CGLN-25 Szorító erő diagram

Újdonság



CGLN-25-050

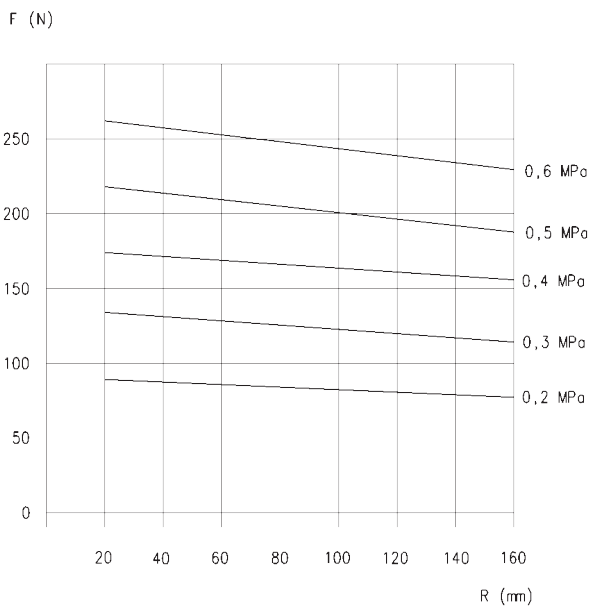
F = Szorító erő (N)
R = Szorító erő kar(mm)



CGLN-25-100 és CGLN-25-120

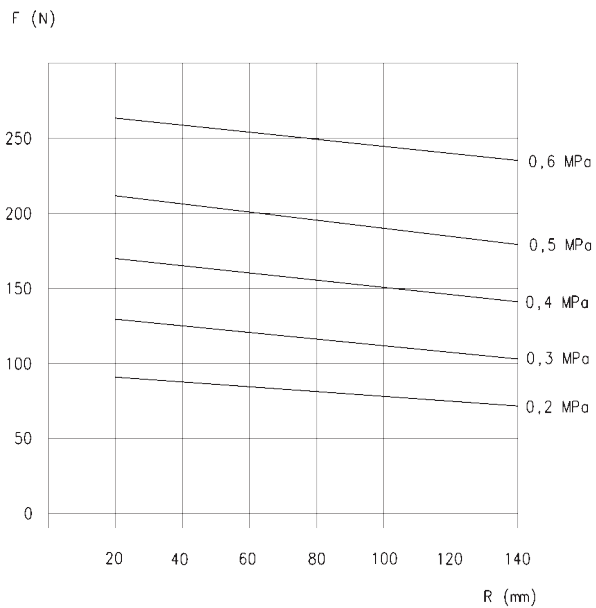
F = Szorító erő (N)
R = Szorító erő kar(mm)

CGLN-32 Szorító erő diagram



CGLN-32-070

F = Szorító erő (N)
R = Szorító erő kar(mm)



CGLN-32-120 és CGLN-32-170

F = Szorító erő (N)
R = Szorító erő kar(mm)

CGLN-10 Széles párhuzamos megfogók - méretek

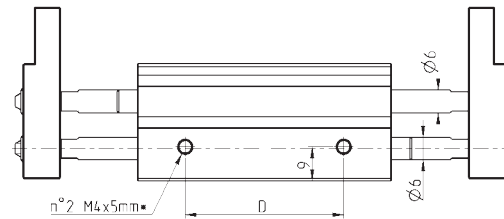
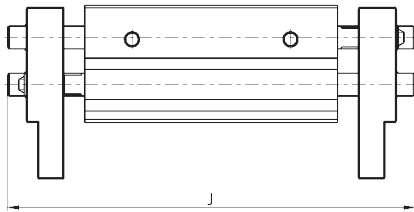
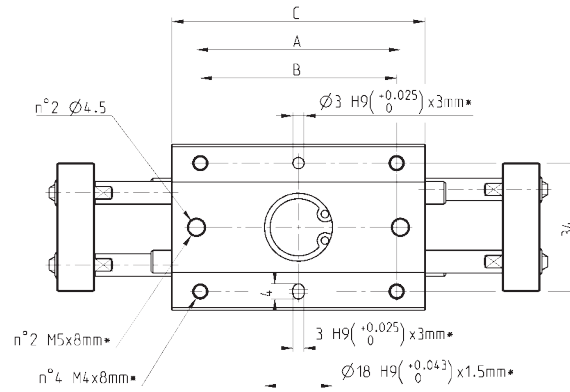
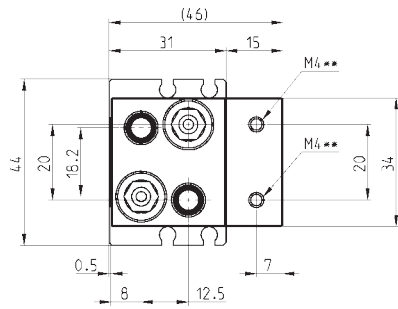
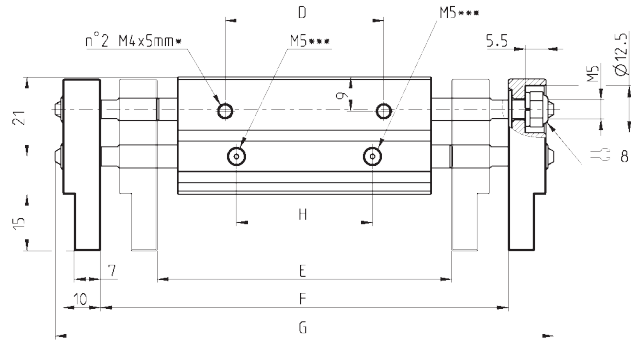
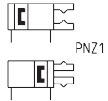
Újdonság

1

MOZGATÁS



- * = szerelő menet mélység
 ** = tartozék felfogó menet
 *** = nyitó / záró levegő csatlakozás



Típus	Átmérő	Löklet	A	B	C	D	E (Zárt) Min. nyitás	F (Nyitott) Max. nyitás	J (Zárt)	G (Nyitott)	H	Max. frekvencia (ciklus/min)	Tömeg (g)
CGLN-10-020	10	20	38	36	51	26	56	76	80	100	20	60	285
CGLN-10-040	10	40	54	52	67	42	78	118	108	142	36	40	355
CGLN-10-060	10	60	72	70	85	60	96	156	146	180	54	40	435

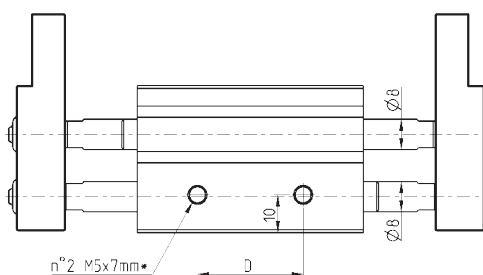
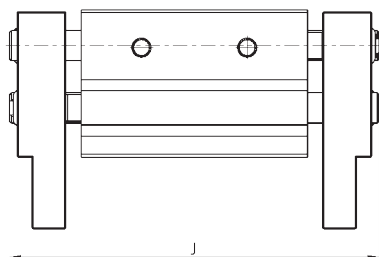
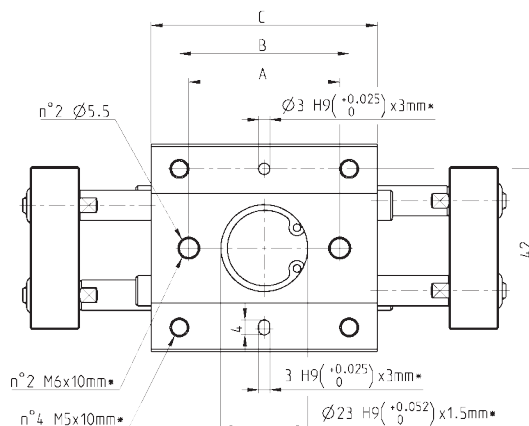
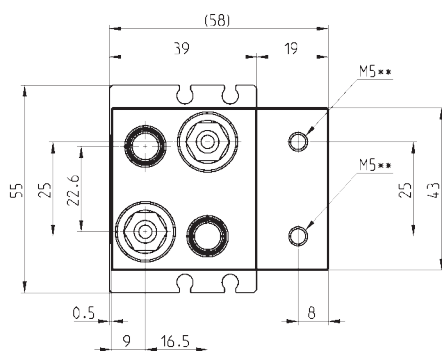
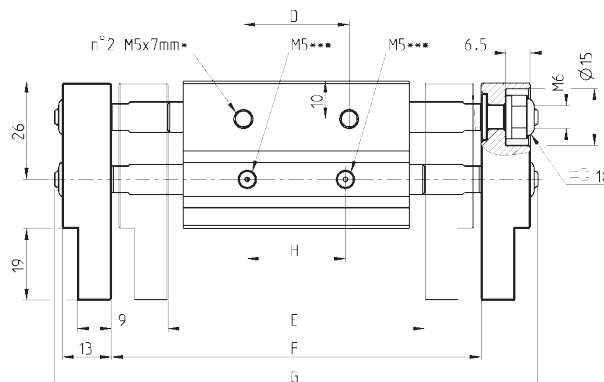
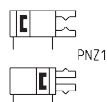
A cég fenntartja a termékek és azok méreteinek értesítés nélküli módosításának jogát.
 A termékek ipari alkalmazásra lettek tervezve, általános felhasználásra nem alkalmasak.

1/7.27.08

CGLN-16 Széles párhuzamos megfogók - méretek



- * = szerelő menet mélység
- ** = tartozék felfogó menet
- *** = nyitó / záró levegő csatlakozás



Típus	Átmérő	Löklet	A	B	C	D	E (Zárt)	Min. nyitás	F (Nyitott)	Max. nyitás	J (Zárt)	G (Nyitott)	H	Max. frekvencia (ciklus/min)	Tömeg (g)
CGLN-16-030	16	30	40	45	60	28		68		98	98	128	26	60	570
CGLN-16-060	16	60	70	75	90	58		110		170	152	200	56	40	795
CGLN-16-080	16	80	90	95	110	78		130		210	192	240	76	40	945

CGLN-20 Széles párhuzamos megfogók - méretek

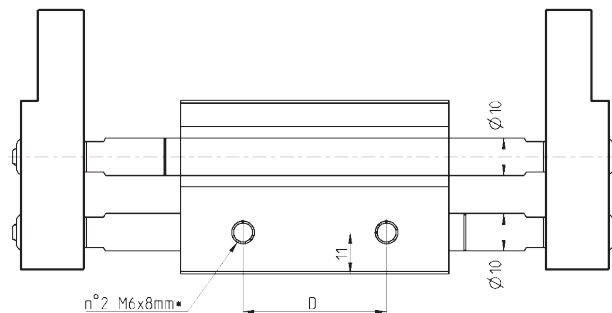
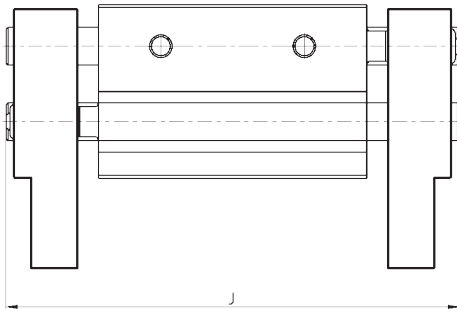
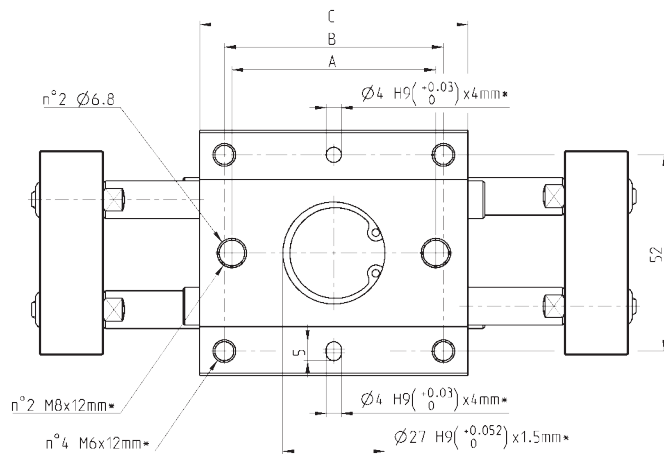
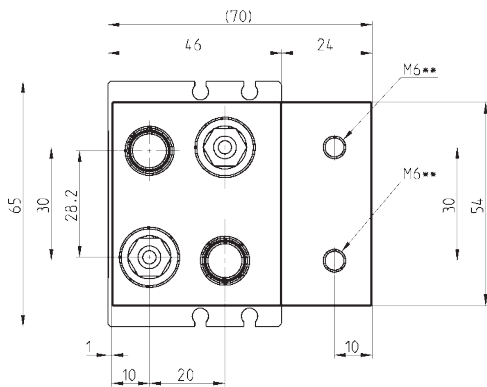
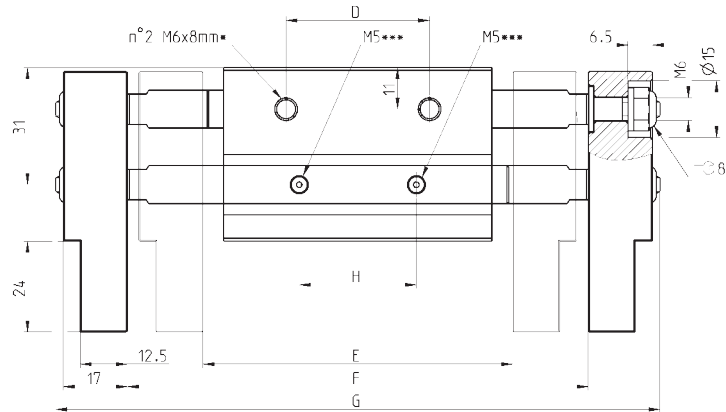
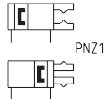
Újdonság

1

MOZGATÁS



- * = szerelő menet mélység
 ** = tartozék felfogó menet
 *** = nyitó / záró levegő csatlakozás

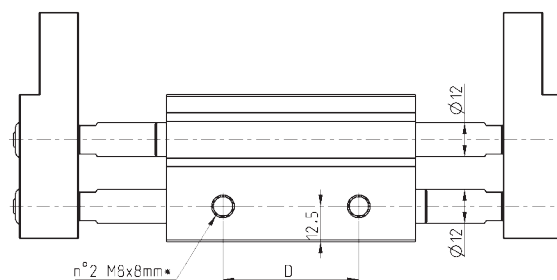
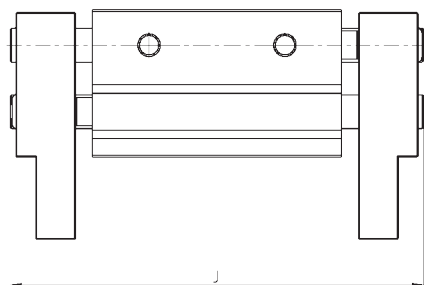
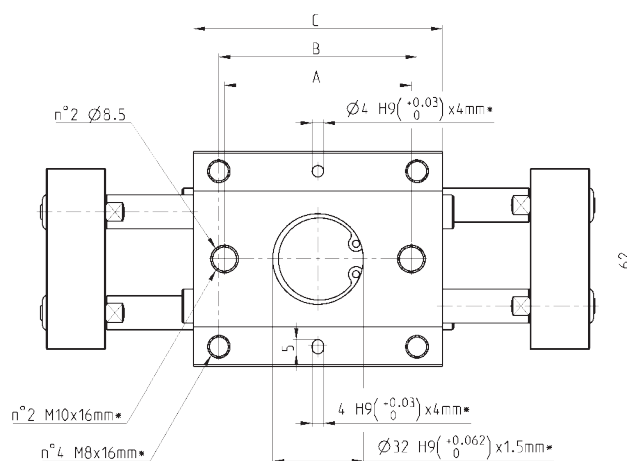
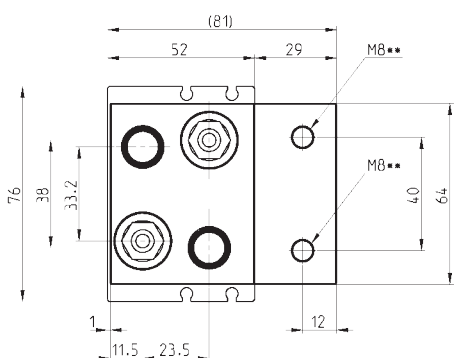
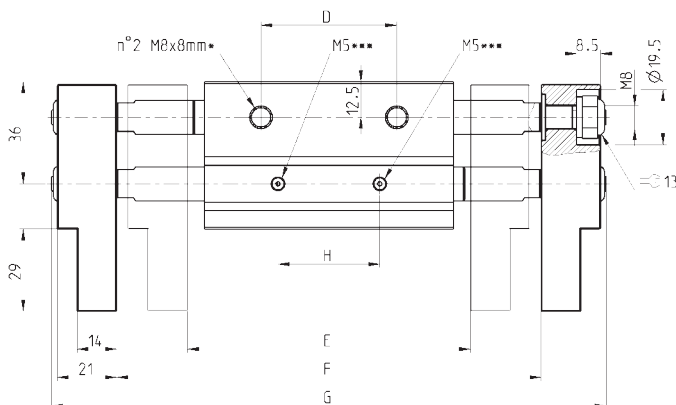
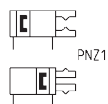


Típus	Átmérő	Löklet	A	B	C	D	E (Zárt)	Min. nyitás	F (Nyitott)	Max. nyitás	J (Zárt)	G (Nyitott)	H	Max. frekvencia (ciklus/min)	Tömeg (g)
CGLN-20-040	20	40	54	58	71	38	82			122	120	160	31	60	990
CGLN-20-080	20	80	96	100	113	80	142			222	195	260	73	40	1415
CGLN-20-100	20	100	116	120	133	100	162			262	235	300	93	40	1610

CGLN-25 Széles párhuzamos megfogók - méretek



- * = szerelő menet mélység
- ** = tartozék felfogó menet
- *** = nyitó / záró levegő csatlakozás



Típus	Átmérő	Löklet	A	B	C	D	E (Zárt)	Min. nyitás	F (Nyitott)	Max. nyitás	J (Zárt)	G (Nyitott)	H	Max. frekvencia (ciklus/min)	Tömeg (g)
CGLN-25-050	25	50	66	70	88	48	100		150		146	196	36	60	1670
CGLN-25-100	25	100	120	124	142	102	182		282		244	328	90	40	2415
CGLN-25-120	25	120	138	142	160	120	200		320		282	366	108	40	2655

CGLN-32 Széles párhuzamos megfogók - méretek

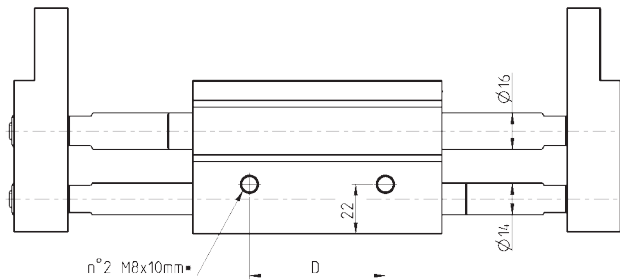
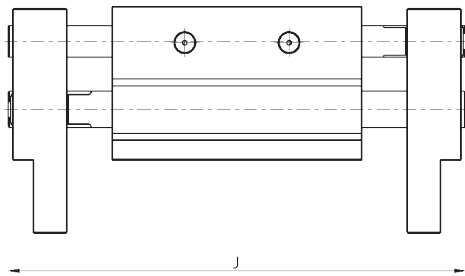
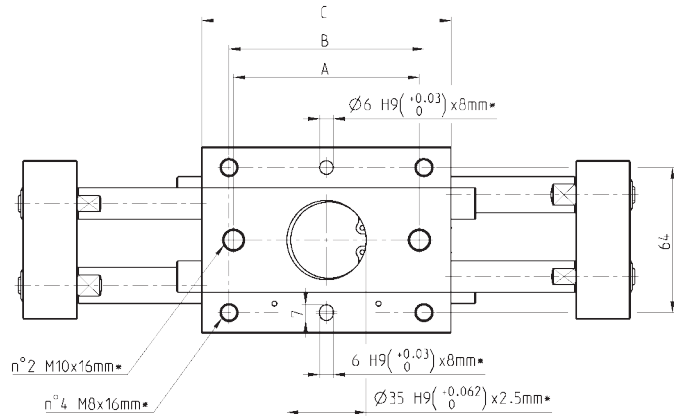
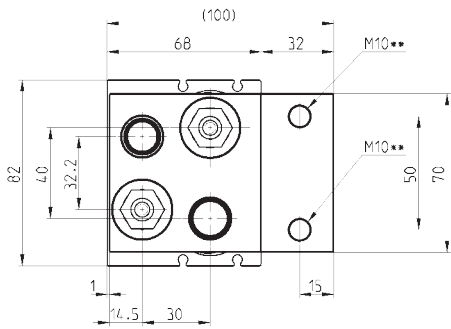
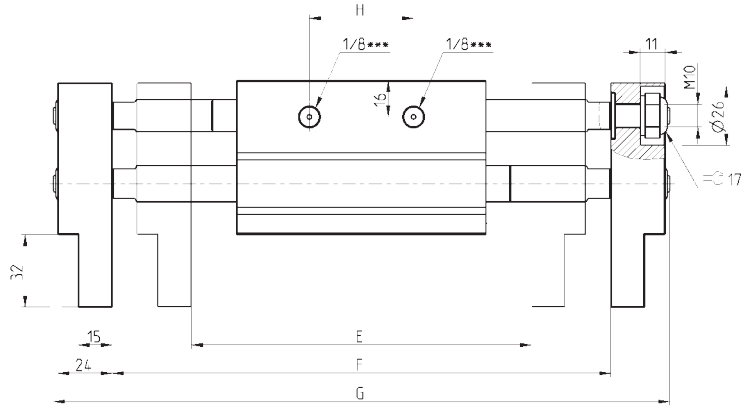
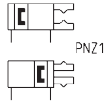
Újdonság

1

MOZGATÁS



- * = szerelő menet mélység
- ** = tartozék felfogó menet
- *** = nyitó / záró levegő csatlakozás



Típus	Átmérő	Löklet	A	B	C	D	E (Zárt) Min. nyitás	F (Nyitott) Max. nyitás	J (Zárt)	G (Nyitott)	H	Max. frekvencia (ciklus/min)	Tömeg (g)
CGLN-32-070	32	70	82	86	110	60	150	220	202	272	60	30	2970
CGLN-32-120	32	120	130	134	158	108	198	318	282	370	108	20	3840
CGLN-32-160	32	160	174	178	202	152	242	402	366	454	152	20	4680

A cég fenntartja a termékek és azok méreteinek értesítés nélküli módosításának jogát.
A termékek ipari alkalmazásra lettek tervezve, általános felhasználásra nem alkalmasak.