

Rozsdamentes acél minihengerek

94 és 95 sorozat

Egyoldali és kétoldali működés, mágneses
 94 sorozat: Ø 16, 20, 25 mm
 95 sorozat: Ø 25 mm, löketvégi fékezéssel



- » DIN/ISO 6432 / CETOP RP52P szabványoknak megfelel
- » Clean / tiszta kivitel
- » AISI 304 és AISI 316 rozsdamentes acél

A 94, 95-ös sorozatú hengerek mostoha környezeti körülmények közötti - tengerpart menti, tengerészeti, gyógyszeripari, nukleáris és élelmiszer ipari - alkalmazásokhoz használhatók.

A konstrukciója valamennyi tömítés cseréjét lehetővé teszi. Ezek a hengerek általában a hengerfedeleken állítható pneumatikus löketvéghelyzet fékezéssel rendelkeznek. Továbbá, mechanikus csillapítással rendelkeznek, ami a dugattyú löketvégi felütközését halkabbá teszi.

ÁLTALÁNOS ADATOK

Konstrukció típusa:	A hengerfedelek a csőre vannak rögzítve
Működés mód:	Egyoldali vagy kétoldali működés
Anyagösszetétel:	- Hengerfedelek, hengercső és dugattyúrud AISI 316 rozsdamentes acél, NBR tömítések, - Műanyag vezető persely, NSF H1 minősített kenőanyag 94 sorozat: cső, rozsdamentes acél AISI 304 95 sorozat: cső, rozsdamentes acél AISI 316
Szerelési módok:	Számos henger felfogó alkalmazásával
Lökethossz min. - max.:	10 + 500 mm
Üzemi hőmérséklet:	0° - 80°C (száritott levegővel -20°C)
Üzemi nyomás:	1 + 10 bar
Sebesség:	10 + 1000 mm/sec (terhelés nélkül)
Közeg:	Tisztított levegő, olajkódkenést nem igényel. Ha követelmény az olajkódkenés, ISOVG32 olaj javasolt. Egyszer már olajkóddal kent hengerek folyamatos kódkenést igényelnek!

94 és 95 SOROZATÚ HENGEREK TIPIZÁLT LÖKETHOSSZAI

- ✕ = Kétoldali működés
- = Egyoldali működés

STANDARD LÖKETHOSSZAK

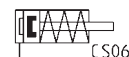
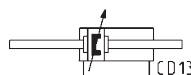
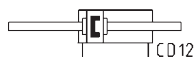
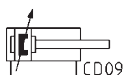
Ø	10	25	40	50	80	100	125	160	200	250	300	320	400	500
94 16	•✕	•✕	•✕	•✕	✕	✕	✕	✕	✕					
94 20	•✕	•✕	•✕	•✕	✕	✕	✕	✕	✕	✕	✕			
94 25	•✕	•✕	•✕	•✕	✕	✕	✕	✕	✕	✕	✕	✕	✕	✕
95 25	✕	✕	✕	✕	✕	✕	✕	✕	✕	✕	✕	✕	✕	✕

CODING EXAMPLE

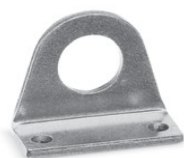
94	N	2	A	16	A	100	
94	SOROZAT 94 = mágneses 95 = mágneses, löketvégi fékezéssel						
N	VÁLTOZAT N = standard						
2	MŰKÖDÉS 1 = egyoldali működés, (rugó elől) 2 = kétoldali működés 3 = kétoldali működés, átmenő dugattyúrúd				PNEUMATIKUS JELKÉPEK CS06 (94 sorozat) CD08 (94 sorozat) - CD09 (95 sorozat) CD12 (94 sorozat) - CD13 (95 sorozat)		
A	ANYAGÖSSZETÉTEL A = rozsdamentes acél, NBR tömítések V = rozsdamentes acél, minden tömítés FKM (150°C) (Viton)						
16	HENGERÁTMÉRŐ 16 = 16 mm - 20 = 20 mm - 25 = 25 mm						
A	KONSTRUKCIÓ A = V felfogó anyával és U dugattyúrúd anyával						
100	LÖKETHOSSZ (táblázat szerint)						
	= alapkivitel V = FKM (Viton) dugattyúrúd tömítés						

PNEUMATIKUS JELKÉPEK

A rendelési számoknál jelzett pneumatika jelképet lásd lent.



94 és 95 HENGERSOROZAT TARTOZÉKOK



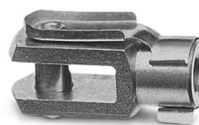
B-94 típus:
Felfogó talp



E-94 típus:
Felfogó perem



I-94 típus:
Billenő felfogó



G-90 típus /G-94 típus:
Dugattyúrúd villa



GA-90 típus / GA-94 típus:
Gömbcsuklós fej



U-90 / U-94 típus:
Dugattyúrúd anya



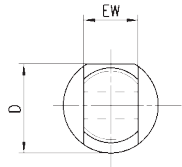
U-90 / V-94 típus:
Felfogó anya



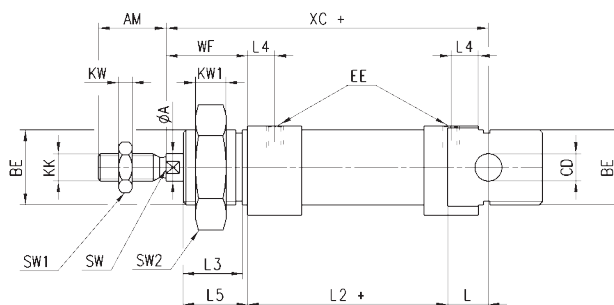
Valamennyi felfogó elemet külön szállítjuk az U dugattyúrúd anya és V felerősítő anya kivételével.

94 és 95 minihenger sorozat

Menetes mellső és hátsó hengerfedelelkel



+ = lökethosszat hozzáadni

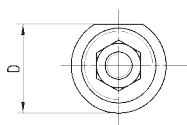
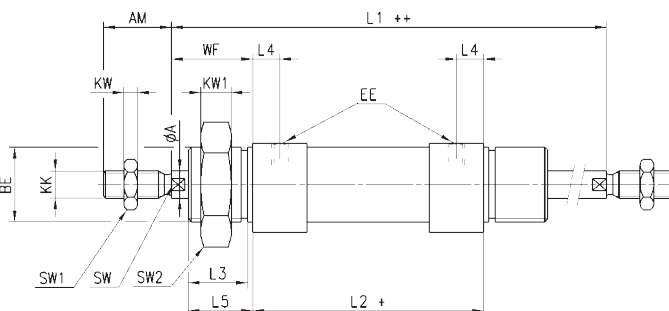


MÉRETEK

Típus	Ø	A	AM	BE	CD	D	EE	EW	KK	KW	KW1	L	L2	L3	L4	L5	SW	SW1	SW2	WF	XC
94	16	6	16	M16x1,5	6	21,2	M5	12	M6	4	8	9	56	14	5,5	15	5	10	24	22	82
94	20	8	20	M22x1,5	8	26,2	G1/8	16	M8	6	10	12	68	17,5	8	19	7	13	32	24	95
94-95	25	10	22	M22x1,5	8	32,5	G1/8	16	M10x1,25	8	10	12	69	18,5	7,5	20	8	17	32	28	104

94 és 95 minihenger sorozat – átmenő dugattyúrudas

Menetes mellső és hátsó hengerfedelelkel


 + = lökethosszat hozzáadni
 ++ = lökethosszat kétszer hozzáadni


MÉRETEK

Típus	Ø	A	AM	BE	D	EE	KK	KW	KW1	L1	L2	L3	L4	L5	SW	SW1	SW2	WF
94	16	6	16	M16x1,5	21,2	M5	M6	4	8	100	56	14	5,5	15	5	10	24	22
94	20	8	20	M22x1,5	26,2	G1/8	M8	6	10	116	68	17,5	8	19	7	13	32	24
94-95	25	10	22	M22x1,5	32,5	G1/8	M10x1,25	8	10	125	69	18,5	7,5	20	8	17	32	28

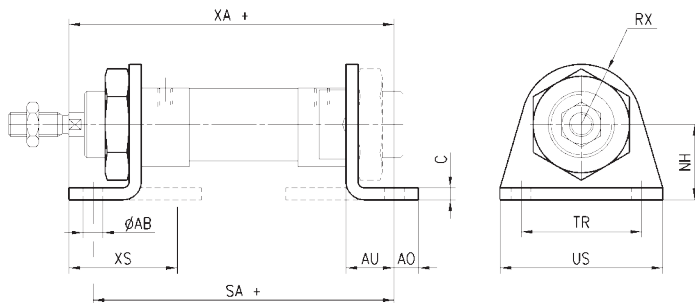
B-94 típus: Felfogó talp

Anyag: rozsdamentes acél 304



Szállítási terjedelem:
2x talp
1x felfogó anya V típus

+ = lökethosszat hozzáadni



MÉRETEK

Típus	\emptyset	$\emptyset AB$	XS	XA+	SA+	AO	AU	C	RX	TR	US	NH
B-94-12-16	16	5,5	32	91	82	6	13	3	13	32	42	20
B-94-20-25	20	6,6	36	108	100	8	16	4	20	40	54	25
B-94-20-25	25	6,6	40	113	101	8	16	4	20	40	54	25

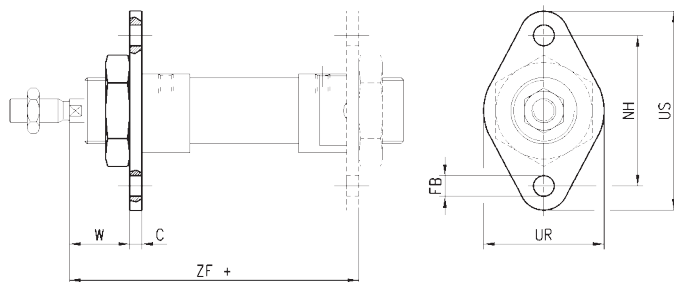
E-94 típus: Felfogó perem

Anyag: rozsdamentes acél 304



Szállítási terjedelem:
1x felfogó perem

+ = lökethosszat hozzáadni

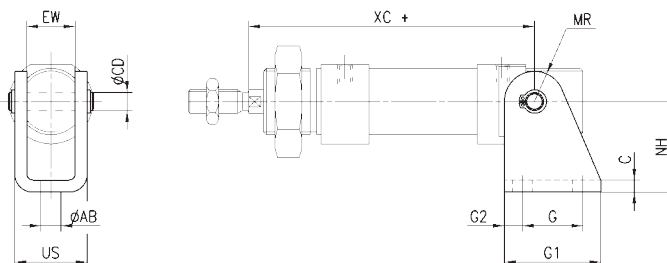
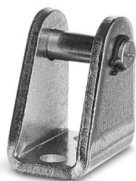


MÉRETEK

Típus	\emptyset	W	C	ZF+	FB	UR	TF	UF
E-94-12-16	16	19	3	81	5,5	30	40	53
E-94-20-25	20	20	4	96	6,6	40	50	66
E-94-20-25	25	24	4	101	6,6	40	50	66

I-94 típus: Billenő felfogó

Anyag: rozsdamentes acél 304



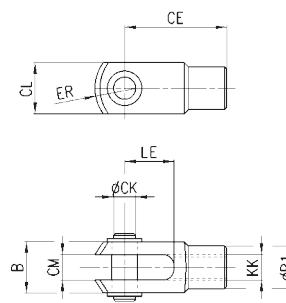
MÉRETEK

Típus	\emptyset	AB	C	CD	EW	G	G1	G2	MR	NH	US	XC+
I-94-12-16	16	5,5	3	6	12	15	25	5	7	27	18,1	82
I-94-20-25	20	6,6	4	8	16	20	32	6	10	30	24,1	95
I-94-20-25	25	6,6	4	8	16	20	32	6	10	30	24,1	104

G-94 / G-90 típus: Dugattyúrúd villa

ISO 8140

Anyag: rozsdamentes acél 304

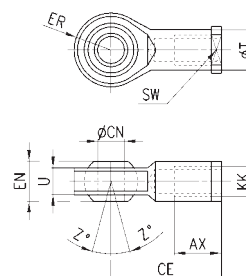

MÉRETEK

Típus	Ø	CK	LE	KK	CM	ER	CE	CL	B	B1
G-94-12-16	16	6	12	M6x1	6	7	24	12	16	10
G-94-20	20	8	16	M8x1,25	8	10	32	16	22	14
G-90-25-32	25	10	20	M10x1,25	10	12	40	20	26	18

GA-90 és GA-94 típus: Gömbcsukló

ISO 8139 szabvány szerinti kivitel

Anyag: rozsdamentes acél 304

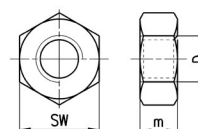

MÉRETEK

Típus	Ø	CN	U	EN	ER	AX	CE	KK	T	Z	SW
GA-94-12-16	16	6	7	9	10	12	30	M6x1	10	6,5	11
GA-94-20	20	8	9	12	12	16	36	M8x1,25	12,5	6,5	14
GA-90-32	25	10	10,5	14	14	20	43	M10x1,25	15	6,5	17

U-90 / U-94 típus: Dugattyúrúd anyá

UNI EN ISO 4035 szabvány szerinti kivitel

Anyag: rozsdamentes acél 304

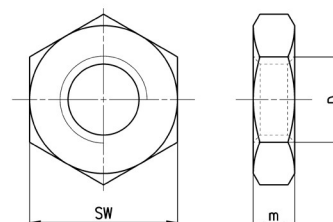

MÉRETEK

Típus	Ø	D	m	SW
U-94-12-16	16	M6x1	4	10
U-94-20	20	M8x1,25	5	13
U-90-25-32	25	M10x1,25	6	17

U-90 és V-94 típus: Felfogó anyá

UNI EN ISO 4035 szabvány szerinti kivitel

Anyag: rozsdamentes acél 304


MÉRETEK

Típus	Ø	D	m	SW
U-90-50-63	16	M16x1,5	8	24
V-94-20-25	20-25	M22x1,5	10	32