

Alumínium profilos forgatóhenger 69 sorozat

Mágneses, löketvégi fékezéssel

Ø 32, 40, 50, 63, 80, 100, 125

Elfordulási szög: 90°, 180°, 270° és 360°

» Tengelyes és csőtengelyes kivitel

» Clean design / tiszta kivitel



A 69 sorozatú forgatóhenger 7 méretben (Ø 32 ÷ 125 mm) készül, ezáltal igen széles tartományban alkalmazható.

Kialakításának és az anyagválasztékának eredményeként a forgatóhengerek extrém körülmények mellett is optimálisan alkalmazhatók.

A fogasléc és fogaskerék közötti játék szabályzó csavarral állítható.

A hengerfedeleken lévő csavarokkal az elfordulási szög ± 5° tartományban beállítható.

ÁLTALÁNOS ADATOK

Konstrukció típusa:	Összehúzó csavaros (a profilon belül helyezkedik el)
Működési mód:	Kétoldali működésű
Anyagok:	Hengerfedelek, henger profil és központi test = alumínium fogasléc = acél – fogasléc vezeték = acetál műanyag - fogaskerék = edzett acél Tömítések = NBR
Szerelési módok:	Központi test menetes furataival és a 41(60-61)sorozatú henger felfogókkal
Henger átmérők:	Ø 32, 40, 50, 63, 80, 100, 125 mm
Üzemi hőmérséklet:	0 °C + 80°C (száritott levegővel – 20 °C)
Standard forgási tartományok:	90°, 180°, 270°, 360° (rendelésre mást is szállítunk)
Csapágyazás:	Golyós csapágy (kivéve Ø 32 mm teflon bevonatú bronz siklócsapágy)
Üzemi nyomás:	1 + 10 bar
Közeg:	Tisztított levegő, olajkódkenést nem igényel. Ha követelmény az olajkódkenés, ISOVG32 olaj javasolt. Egyszer már olajkóddal kent hengerek folyamatos kódkenést igényelnek!

NYOMATÉK TÁBLÁZAT Nm (ELMÉLETI)

Ø	1 bar	2 bar	3 bar	4 bar	5 bar	6 bar	7 bar	8 bar	9 bar	10 bar
32	1,2	2,4	3,6	4,8	6	7,2	8,4	9,6	10,8	12
40	2,25	4,5	6,75	9	11,25	13,5	15,75	18	20,25	22,5
50	3,9	7,8	11,7	15,6	19,5	23,4	27,3	31,2	35,1	39
63	7,3	14,6	21,9	29,2	36,5	43,8	51,1	58,4	65,7	73
80	15,7	31,4	47,1	62,8	78,5	94,2	109,9	125,6	141,3	157
100	26,35	52,7	79,05	105,4	131,75	158,1	184,45	210,8	237,15	263,5
125	51	102	153	204	255	306	357	408	459	510

RENDELÉSI SZÁMOK

69 | - | 050 | / | 090 | - | F

69

SOROZAT

PNEUMATIKA JELKÉP

CD18

050

ÁTMÉRŐ

032 = 32 mm
 040 = 40 mm
 050 = 50 mm
 063 = 63 mm
 080 = 80 mm
 100 = 100 mm
 125 = 125 mm

090

ELFORDULÁSI SZÖG

090 = 90°
 180 = 180°
 270 = 270°
 360 = 360°

F

TENGE LY

F = Csőtengely
 M = Tengely

PNEUMATIKUS JELKÉPEK

A rendelési számoknál jelzett pneumatika jelképet lásd lent.



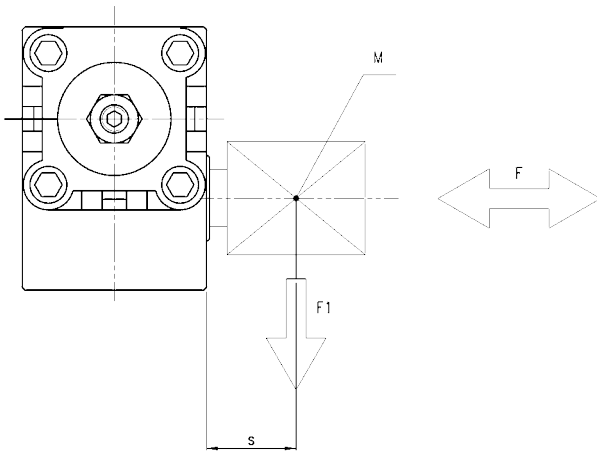
CD18

AXIÁLIS(TENGELY IRÁNYÚ) TERHELÉS

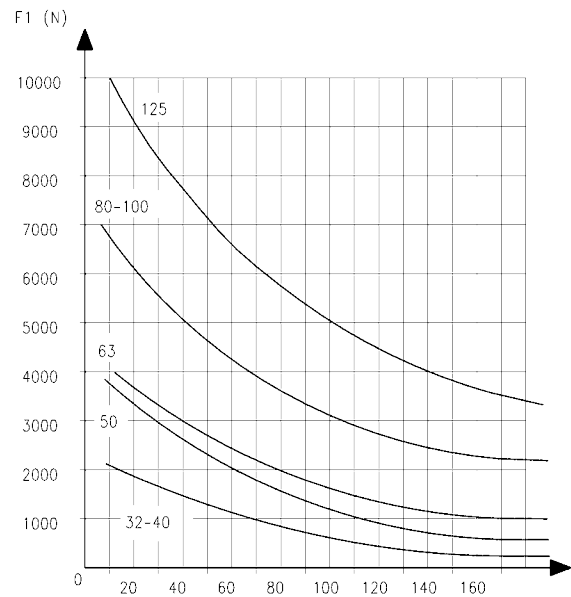
Max. axiális(tengelyirányú) terhelés F , $F_1 = 0$ érték mellett.

\emptyset	32	40	50	63	80	100	125
Erő F	100 N	100 N	120 N	120 N	200 N	250 N	300 N

RADIÁLIS(SUGÁR IRÁNYÚ) TERHELÉS



M = Az alkalmazott elméleti terhelés tömegközéppontja

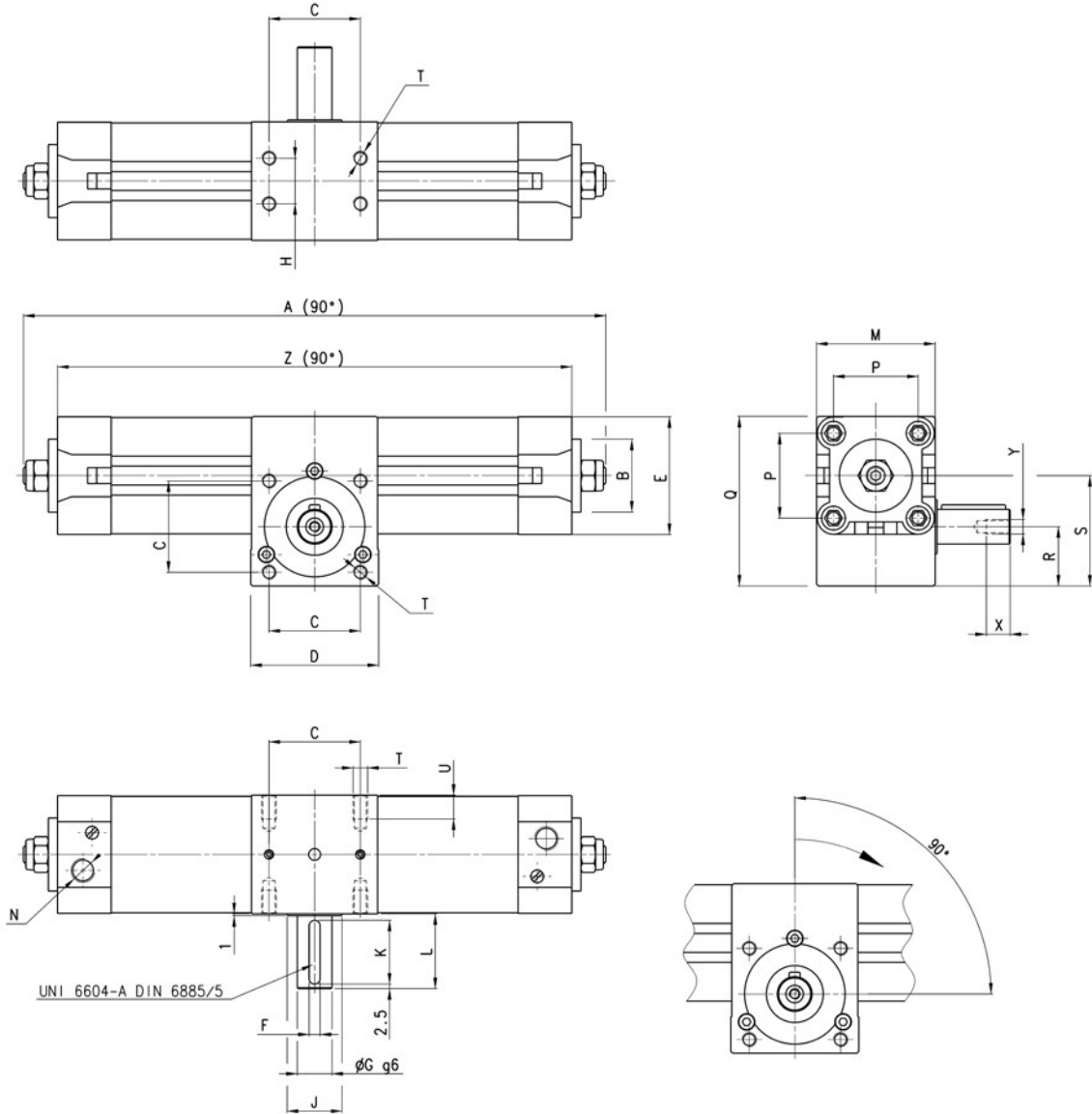


Max. radiális(sugárirányú) terhelés F_1 , $F = 0$ érték mellett

Alumínium profilos forgatóhenger 69 sorozat – tengelyes kivitel



"A" és "Z" méretek 90°-os elforduláshoz tartozik.
Nagyobb elfordulás esetén 90°-onként "A" és "Z" értékét a táblázat * értékével kell növelni.



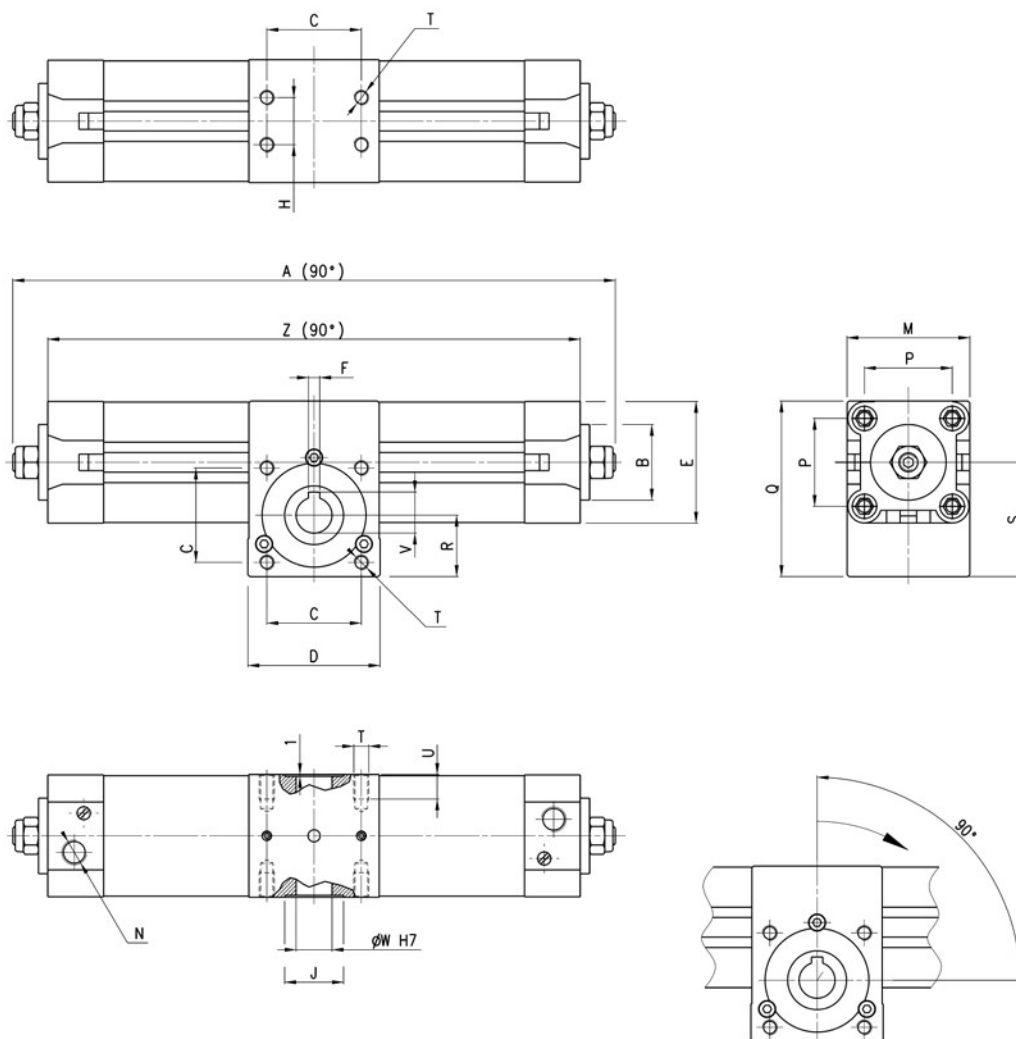
MÉRETEK

Ø	A	B	*	C	D	E	F	G	H	J	K	L	M	N	P	Q	R	S	T	U	Y	X	Z
32	249	30	47	33	50	46	5	14	18	25	25	31	50	G1/8	32,5	71,5	25	46,5	M6	10	M5	12,5	219
40	295	35	56,5	40	60	55	5	14	22	25	25	31	60	G1/4	38	82	30	54,5	M6	10	M5	12,5	263
50	316	40	63	50	70	64,5	6	19	25	30	35	41	65	G1/4	46,5	94	32,5	60,5	M8	13	M6	16	282
63	357	45	74,5	60	75	75	8	24	35	30	35	41	75	G3/8	56,5	110	37	70,8	M8	13	M8	19	325
80	443	45	99	80	99	93	8	28	50	45	45	51	99	G3/8	72	142	50	93,5	M10	16	M8	19	404
100	472	55	107	80	115	110	10	38	60	50	45	51	115	G1/2	89	156,5	54	99	M10	16	M10	22	434
125	549	60	132	90	125	135	10	38	70	60	45	51	140	G1/2	110	188	60	118	M12	20	M10	22	505

Alumínium profilos forgatóhenger 69 sorozat – csőtengelyes kivitel



"A" és "Z" méretek 90°-os elforduláshoz tartozik.
Nagyobb elfordulás esetén 90°-onként "A" és "Z" értékét
a táblázat * értékével kell növelni.



MÉRETEK

Ø	A	B	*	C	D	E	F	H	J	M	N	P	Q	R	S	T	U	V	W	Z
32	249	30	47	33	50	46	5	18	25	50	G1/8	32,5	71,5	25	46,5	M6	10	16,3	14	219
40	295	35	56,5	40	60	55	5	22	25	60	G1/4	38	82	30	54,5	M6	10	16,3	14	263
50	316	40	63	50	70	64,5	6	25	30	65	G1/4	46,5	94	32,5	60,5	M8	13	21,8	19	282
63	357	45	74,5	60	75	75	6	35	30	75	G3/8	56,5	110	37	70,8	M8	13	21,8	19	325
80	443	45	99	80	99	93	8	50	45	99	G3/8	72	142	50	93,5	M10	16	27,3	24	404
100	472	55	107	80	115	110	8	60	50	115	G1/2	89	156,5	54	99	M10	16	31,3	28	434
125	549	60	132	90	125	135	8	70	60	140	G1/2	110	188	60	118	M12	16	31,3	28	505