

Mágneses hengerek 27 sorozat

Kétoldali működésű, mágneses
Ø 20, 25, 32, 40, 50, 63 mm



- » Kisebbs beépítési méretek
- » Széles beépítési lehetőségek
- » Tökéletesen egytengelyű, tökéletes linearitás

A 27 hengerosorozat tervezésekor a beépítési méretek csökkentése volt a fő szempont. A hengerek tiszta kivitelűek: a hengercső és a dugattyúrúd rozsdamentes acél, és a hengerfedelek eloxált alumínium.

Az anyagválasztás és más tervezés alapján a hengerosorozat sokoldalú és megbízható. A hengercső és henger fedél pontos illesztése biztosítja az összes alkatrész tökéletes illeszkedését. A mechanikus löketvéghelyzet fékezés csökkenti a zajterhelést és a hengerfedelekre ható erőt. A 27 sorozatú hengerek mágneses helyzetérzékelőkkel felszerelhetők. Tartozékok széles választéka biztosítja, hogy a hengerek megfeleljenek az alkalmazások követelményeinek.

ÁLTALÁNOS ADATOK

Konstrukció típusa:	Begörgőztött hengercső
Működés mód:	Kétoldali működés
Anyagösszetétel:	Hengerfedelek = eloxált alumínium, hengercső és dugattyúrúd = rozsdamentes acél, dugattyú = alumínium, dugattyú és dugattyúrúd tömitések = PU
Szerelési módok:	Menet, felfogó talp, billenő felfogó
Lökethossz min. – max.:	Valamennyi méretben: 10 - 1000 mm
Henger átmérő:	Ø20, 25, 32, 40, 50, 63
Üzemi hőmérséklet:	0°C + 80°C (száritott levegővel -20°C)
Üzemi nyomás:	1 + 10 bar
Sebesség:	10 + 1000 mm/sec (terhelés nélkül)
Közeg:	Tisztított levegő, olajkódkenést nem igényel. Ha követelmény az olajkódkenés, ISOVG32 olaj javasolt. Egyszer már olajkóddal kent hengerek folyamatos kódkenést igényelnek!

27 SOROZATÚ HENGEREK TIPIZÁLT LÖKETHOSSZAI

27M és 27T típus (Ø 20 ÷ 40 mm) és 27U típus (Ø 20 ÷ 63 mm)

STANDARD LÖKETHOSSZAK

Ø	10	25	40	50	80	100	125	160	200	250	300	320	400	500
20	■	■	■	■	■	■	■	■	■	■	■	■	■	■
25	■	■	■	■	■	■	■	■	■	■	■	■	■	■
32	■	■	■	■	■	■	■	■	■	■	■	■	■	■
40	■	■	■	■	■	■	■	■	■	■	■	■	■	■
50	■	■	■	■	■	■	■	■	■	■	■	■	■	■
63	■	■	■	■	■	■	■	■	■	■	■	■	■	■

RENDELÉSI SZÁMOK

27	M	2	A	20	A	0050
----	---	---	---	----	---	------

27 SOROZAT

M

VÁLTOZAT

M = hátsó csatlakozás oldalt, hátsó fedél felfogó menettel Ø 20-25-32-40 mm
 T = hátsó csatlakozás tengelyben, hátsó fedél felfogó menet nélkül Ø 20-25-32-40 mm
 U = hátsó csatlakozás oldalt, hátsó fedél felfogó menet nélkül Ø 20-25-32-40-50-63 mm

2

MŰKÖDÉS

2 = kétoldali működés

PNEUMATIKA JELKÉPEK
CD08

A

ANYAGOK

A = görgözött rozsdamentes acél dugattyúrúd – rozsdamentes acél hengercső

20

HENGERÁTMÉRŐ

20 = 20 mm - 25 = 25 mm - 32 = 32 mm - 40 = 40 mm - 50 = 50 mm - 63 = 63 mm

A

KIVITEL

A = standard

0050

LÖKETHOSSZ (táblázat szerint)

PNEUMATIKUS JELKÉPEK

A rendelési számoknál jelzett pneumatika jelképet lásd lent.



27 HENGERSOROZAT TARTOZÉKOK



GKF típus: Kiegészítő fej



GK típus: Kiegészítő fej



T típus: Billenő csap



GY típus: Kiegészítő fej



GA típus: Gömbcsukló



B típus: Felfogó talp



B típus: Felfogó talp



U típus: Dugattyúrúd anya



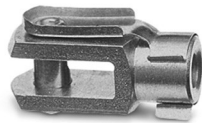
I típus: Billenő felfogó



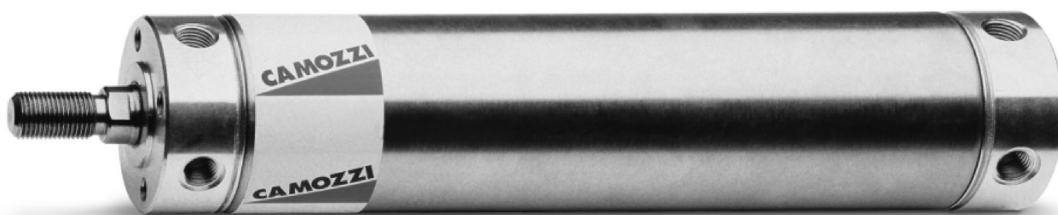
V típus: Felfogó anya



I típus: Billenő felfogó

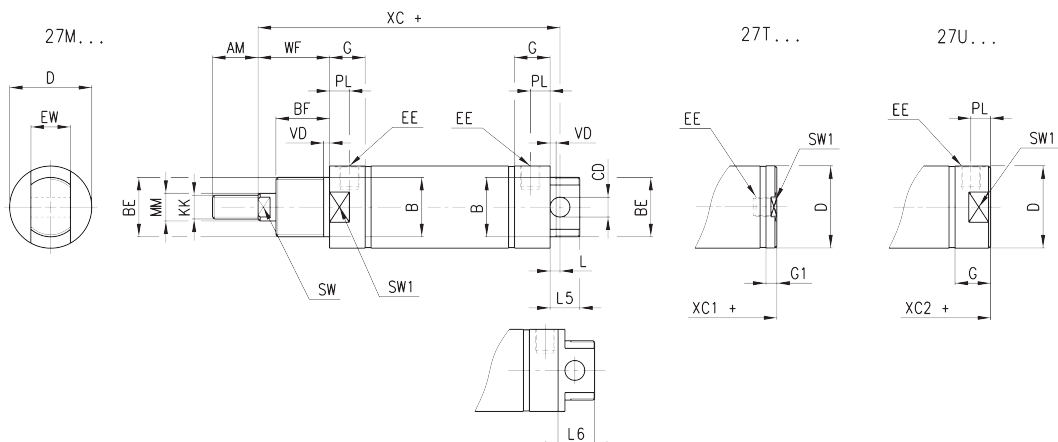


G típus: Dugattyúrúd villa



Valamennyi tartozékot külön szállítjuk.

Mágneses hengerek 27 sorozat - (Ø 20, 25, 32,40 mm)

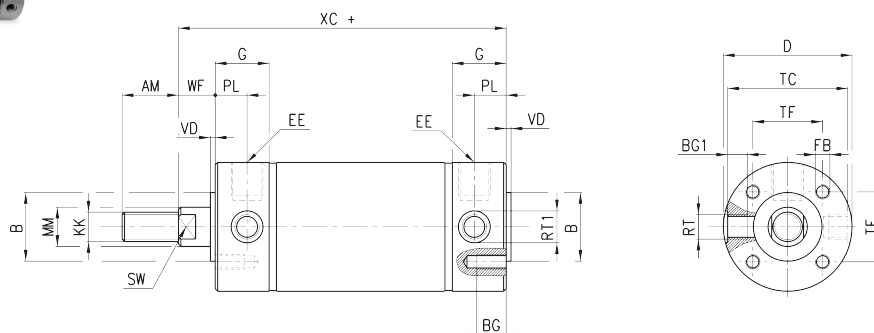
 27M változat
27T változat
27U változat


MÉRETEK

Ø	AM	ØB	BF	BE	ØCD ^{H9}	ØD	EE	EW	G	G1	KK	L	L6	MM ^{H9}	L5	PL	SW	VD	WF	XC+	XC1+	XC2+	SW1
20	14	16	12	M16x1,5	6	21,5	G1/8	12	15,5	8	M8x1,25	7	-	8	13	9	7	3	17	77	62,5	70,8	19
25	16	18	12	M18x1,5	8	26,5	G1/8	14	15,5	8	M10x1,25	9	-	10	17	9	9	3	16,5	78,5	62	69,5	24
32	22	22	15	M22x1,5	8	33,5	G1/8	16	17,5	5,5	M10x1,25	7	20	12	15	9	10	3	23	93	74	86	30
40	23	30	15	M30x1,5	10	41,5	G1/8	20	18	5,5	M12x1,25	5	24	16	15	10	13	3	24	96	78,5	91	38

Mágneses hengerek 27 sorozat - (Ø 50, 63 mm)

27U változat



MÉRETEK

Ø	AM	ØB	BG	BG1	ØD	EE	FB	G	KK	ØMM ^{H9}	PL	RT	RT1	SW	TC	TF	VD	WF	XC+
50	23	28	12	8	52,5	G1/4	M6	22	M12x1,25	16	13	M10x1	13	13	49	28,5	2	13	97
63	30	35	12	9,5	65,5	G1/4	M8	22	M16x1,5	20	13	M12x1,5	15	17	62	35,5	2	13	99

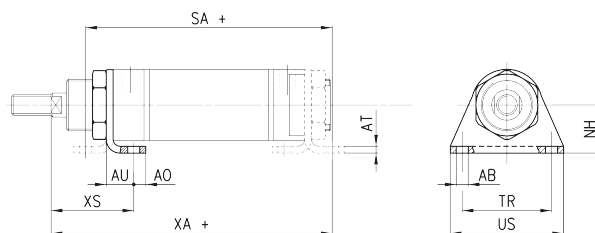
B típus: Felfogó talp

Anyag: horganyzott acél



Szállítási terjedelem:
1x talp
1x felfogó anya V típus

+ = lökethosszat hozzáadni



MÉRETEK

Típus	Ø	ØAB	AO	AT	AU	NH	SA+	TR	US	XA+	XS
B-27-20	20	5,5	6	3	13	20	79	32	42	83	27
B-27-25	25	6,6	8	3	12,5	22	78	38	49	82	26
B-27-32	32	6,6	8	4	16	25	95	40	54	102	35
B-27-40	40	7	7	4	16	28	99	52	66	107	36

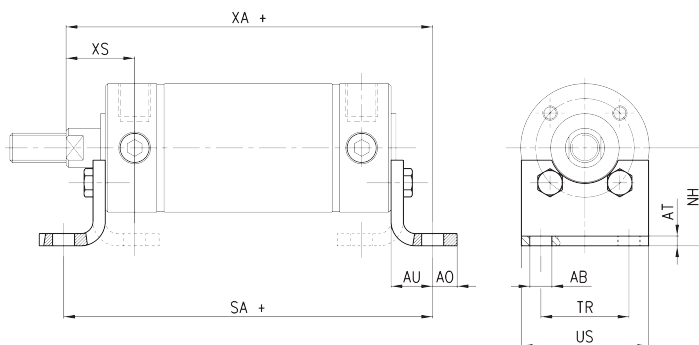
B típus: Felfogó talp

Anyag: horganyzott acél



Szállítási terjedelem:
2x talp
4x csavar

+ = lökethosszat hozzáadni



MÉRETEK

Típus	Ø	ØAB	AO	AT	AU	NH	SA+	TR	US	XA+	XS
B-27-50	50	9	10	4	17	40	118	36	52	114	26
B-27-63	63	9	10	5	19	47	124	45	61	118	27

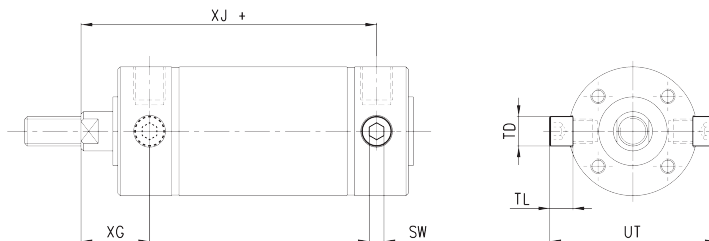
T típus: Billenő csap

Anyag: rozsdamentes acél



Szállítási terjedelem:
2x csap

+ = lökethosszat hozzáadni

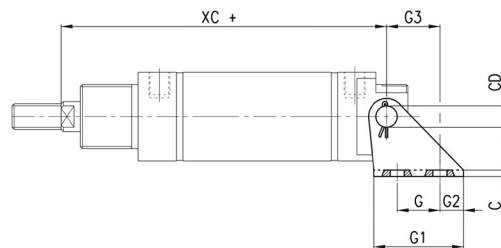
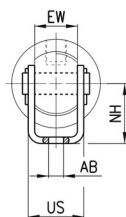
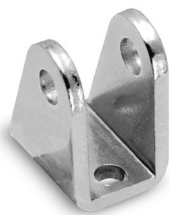


MÉRETEK

Típus	Ø	SW	ØTD ¹⁰	TL	UT	XG	XJ+
T-27-50	50	6	12	9,5	68	26	84
T-27-63	63	6	14	11	84	26	86

I típus: 90°-os billenő felfogó (Ø 20, 25, 32, 40 mm)

Anyag: horganyzott acél

 Szállítási terjedelem:
 1x billenő felfogó
 2x Seeger gyűrű
 1x csapszeg


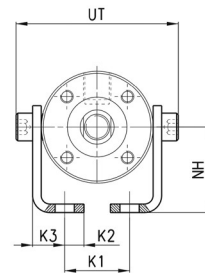
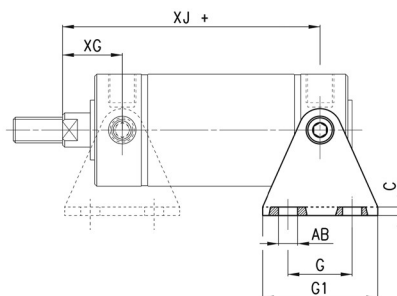
+ = lökethosszat hozzáadni

MÉRETEK

Típus	Ø	G	G1	G2	G3	C	XC+	ØAB	US	NH	ØCD	EW
I-27-20	20	15	30	8	18,5	1,5	77	5,5	15	20	6	12
I-27-25	25	15	33	9	20	2	78,5	6,6	18	22	8	14
I-27-32	32	15	35	10	20	2	93	6,6	20,5	25	8	16
I-27-40	40	20	42	11	25	3	96	7	26	28	10	20

I típus: Billenő felfogó

Anyag: horganyzott acél

 Szállítási terjedelem:
 2x csap
 2x talp


+ = lökethosszat hozzáadni

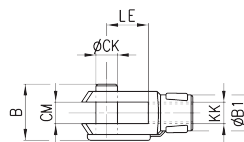
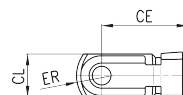
MÉRETEK

Típus	Ø	G	G1	C	XJ+	XG	ØAB	K1	K1	K2	K3	NH	UT
I-27-50	50	30	54	4	84	26	9	9	30,5	9	15	40	68
I-27-63	63	40	64	5	86	26	9	9	40,5	9	17,5	47	84

G típus: Dugattyúrúd villa

ISO 8140 szabvány szerinti kivitel

Anyag: horganyzott acél

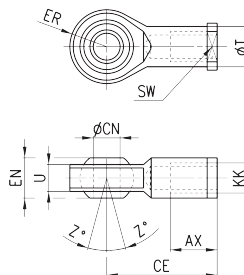

MÉRETEK

Típus	Ø	ØCK	LE	CM	CL	ER	CE	KK	B	ØB1
G-20	20-25	8	16	8	16	10	32	M8X1,25	22	14
G-25-32	32-40	10	20	10	20	12	40	M10x1,25	26	18
G-40	50-63	12	24	12	24	14	48	M12x1,25	32	20
G-50-63	80-100	16	32	16	32	19	64	M16x1,5	40	26

GA típus: Gömbcsukló

ISO 8139 szabvány szerinti kivitel

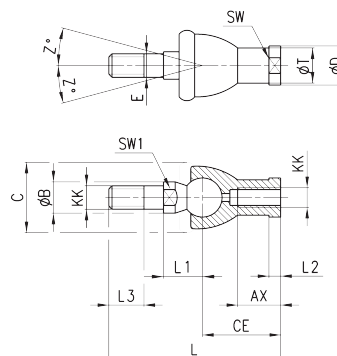
Anyag: horganyzott acél

**MÉRETEK**

Típus	Ø	ØCN ^(H7)	U	EN	ER	AX	CE	KK	Ø T	Z	SW
GA-20	20-25	8	9	12	12	16	36	M8X1,25	12,5	6,5	14
GA-32	32-40	10	10,5	14	14	20	43	M10x1,25	15	6,5	17
GA-40	50-63	12	12	16	16	22	50	M12X1.25	17,5	6,5	19
GA-50-63	80-100	16	15	21	21	28	64	M16x1,5	22	7,5	22

GY típus: Kiegészítő fej

Anyag: zamak és horganyzott acél

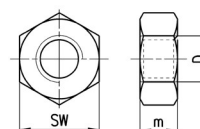
**MÉRETEK**

Típus	Ø	KK	L	CE	L2	AX	E	ØB	ØC	T	D	L1	L3	SW1	SW	Z°
GY-20	20	M8X1,25	65	32	5	16	8	12	24	12,5	16	16	12	10	14	15
GY-32	25-32	M10X1,25	74	35	6,5	18	10	14	28	15	19	19,5	15	11	17	15
GY-40	40-50	M12X1,25	84	40	6,5	20	12	19	32	17,5	22	21	17	17	19	15
GY-50-63	63	M16X1,5	112	50	8	27	16	22	40	22	27	27,5	23	19	22	11

U típus: Dugattyúrúd anyja

UNI EN ISO 4035 szabvány szerinti kivitel

Anyag: horganyzott acél

**MÉRETEK**

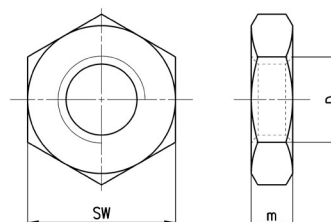
Típus	Ø	D	M	SW
U-20	20-25	M8X1.25	5	13
U-25-32	32-40	M10X1,25	6	17
U-40	50-63	M12X1,25	7	19
U-50-63	80-100	M16X1,5	8	24

V típus: Felfogó anyja

UNI EN ISO 4035 szabvány szerinti kivitel

V-27-25 és V-42-32 nem szabványos

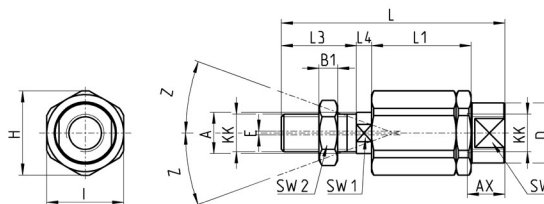
Anyag: horganyzott acél

**MÉRETEK**

Típus	Ø	D	m	SW
V-12-16	20	M16X1,5	6	24
V-27-25	25	M18X1,5	5	24
V-20-25	32	M22X1,5	10	32
V-42-32	40	M30x1,5	8	-

GK típus: Kiegyenlítő fej

Anyag: horganyzott acél

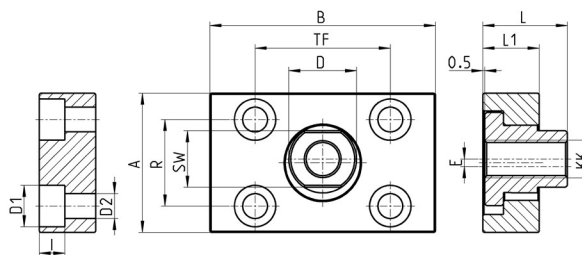


MÉRETEK

Típus	Ø	KK	L	L1	L3	L4	ØA	ØD	H	I	SW	SW1	SW2	B1	AX	Z	E
GK-20	20-25	M8x1,25	57	26	21	5	8	12,5	19	17	11	7	13	4	16	4	2
GK-25-32	32-40	M10x1,25	71,5	35	20	7,5	14	22	32	30	19	12	17	5	22	4	2
GK-40	50-63	M12x1,25	75,5	35	24	7,5	14	22	32	30	19	12	19	6	22	4	2
GK-50-63	80-100	M16x1,5	104	53	32	10	22	32	45	41	27	20	24	8	30	3	2

GKF típus: Kiegyenlítő fej

Anyag: horganyzott acél



MÉRETEK

Típus	Ø	KK	A	B	R	TF	L	L1	I	ØD	ØD1	ØD2	SW	E
GKF-20	20-25	M8x1,25	30	35	20	25	22,5	10	-	14	5,5	-	13	1,5
GKF-25-32	32-40	M10x1,25	37	60	23	36	22,5	15	6,8	18	11	6,6	15	2
GKF-40	50-63	M12x1,25	56	60	38	42	22,5	15	9	20	15	9	15	2,5
GKF-50-63	80-100	M16x1,5	80	80	58	58	26,5	15	10,5	25	18	11	22	2,5