




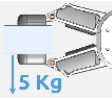
# ADATLAP

RG2

v1.3

# 1. Adatlap

## 1.1. RG2

Általános jellemzők	Minimum	Jellemző	Maximum	Mértékegység
Terhelhetőség súrlódásos megfogás esetén 	-	-	2	[kg]
	-	-	4,4	[lb]
Terhelhetőség (alátámasztásos megfogás) 	-	-	5	[kg]
	-	-	11	[lb]
Teljes befogási tartomány (szabályozható)	0	-	110	[mm]
	0	-	4,33	[in]
Ujjmozgatás felbontása	-	0,1	-	[mm]
	-	0,004	-	[in]
Ismétlési pontosság	-	0,1	0,2	[mm]
	-	0,004	0,007	[in]
Irányváltás holtjátéka	0,1	-	0,3	[mm]
	0,004	-	0,011	[in]
Fogóerő (szabályozható)	3	-	40	[N]
Fogóerő eltérése		±25		%
Megfogási sebesség*	38	-	127	[mm/s]
Megfogás időszükséglete**	0,06	-	0,21	[s]
Állítható tartókeret billentési pontossága	-	< 1	-	°
Tárolási hőmérséklet	0	-	60	[°C]
	32	-	140	[°F]
Motor	Integrált, elektromos BLDC			
IP-besorolás	IP54			
Méretek	213 x 149 x 36			[mm]
	8,3 x 5,9 x 1,4			[in]
Súly	0,78			[kg]
	1,72			[lb]

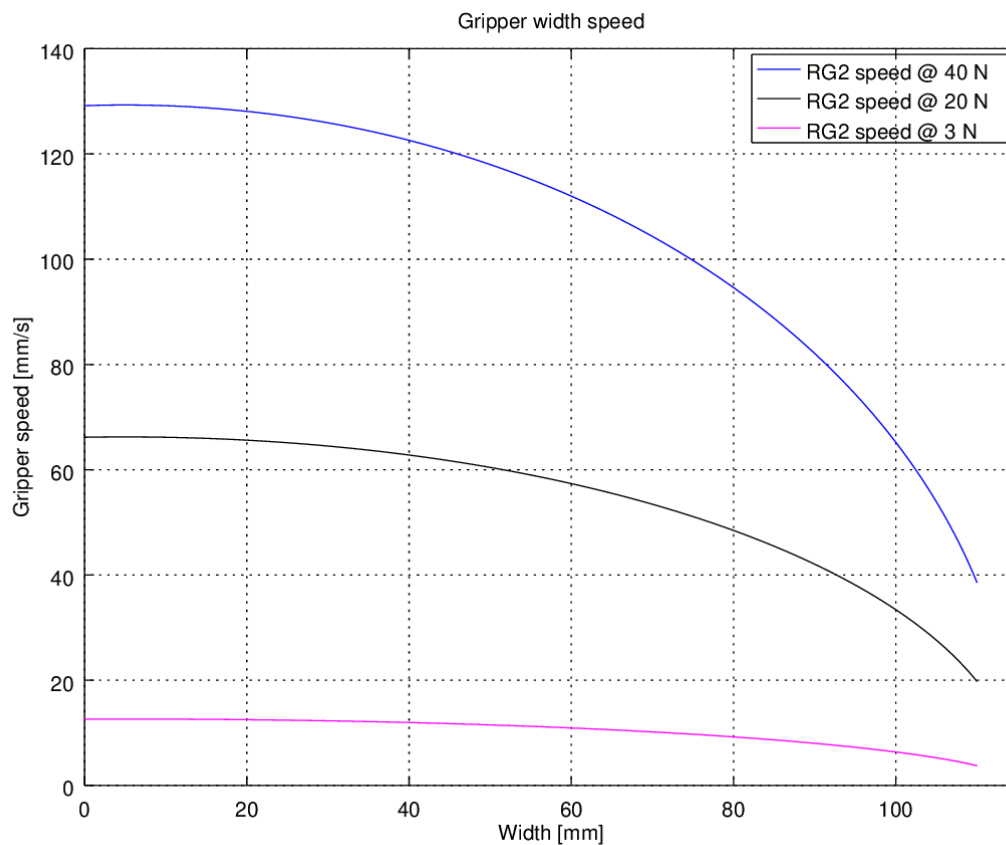
\* Lásd a táblázatot a következő oldalon.

\*\* Az ujjak közötti összesen 8 mm-es mozgást alapul véve. A sebesség egyenesen arányos az erővel. További részletekért lásd a sebességtáblázatot a következő oldalon.

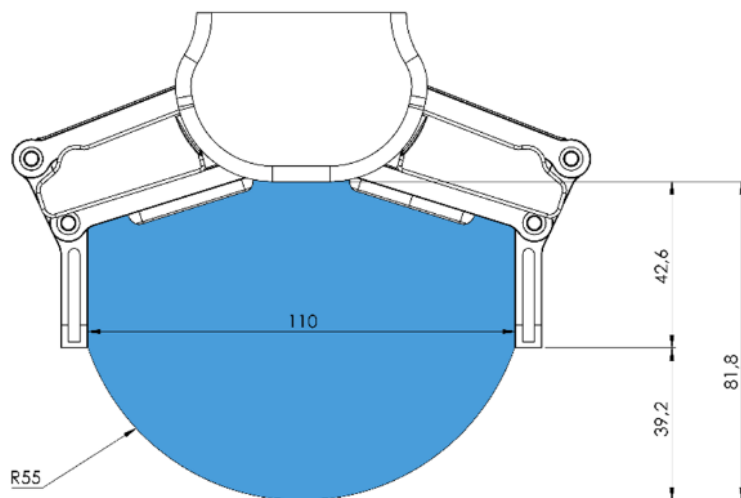
Üzemi körülmények	Minimum	Jellemző	Maximum	Mértékegység
Tápellátás	20	24	25	[V]
Áramfelvétel	70	-	600*	[mA]
Üzemi hőmérséklet	5	-	50	[°C]
	41	-	122	[°F]
Relatív páratartalom (nem lecsapódó)	0	-	95	[%]
Számított üzemi élettartam	30 000	-	-	[Óra]

\* Az elengedés során az áramerősség csúcserőssége akár 3 A (max. 6 ms) is lehet.

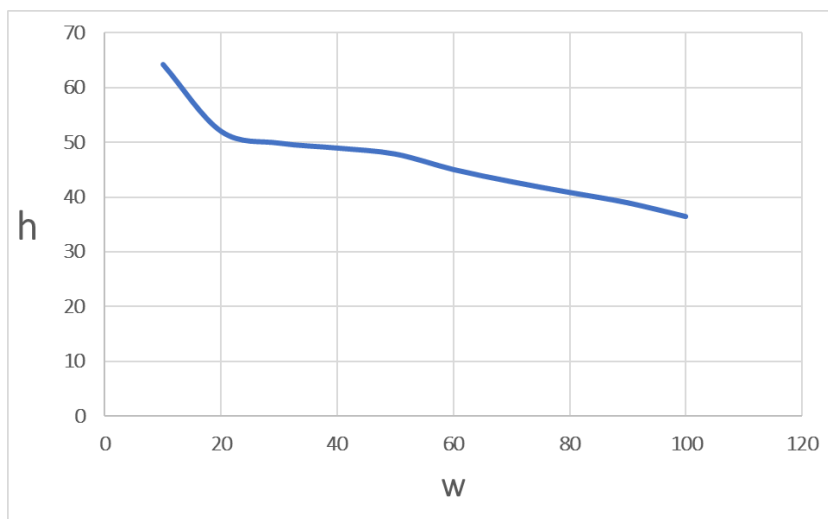
### RG2 megfogási sebességének grafikonja



## RG2 működési tartománya

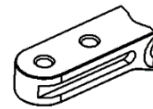
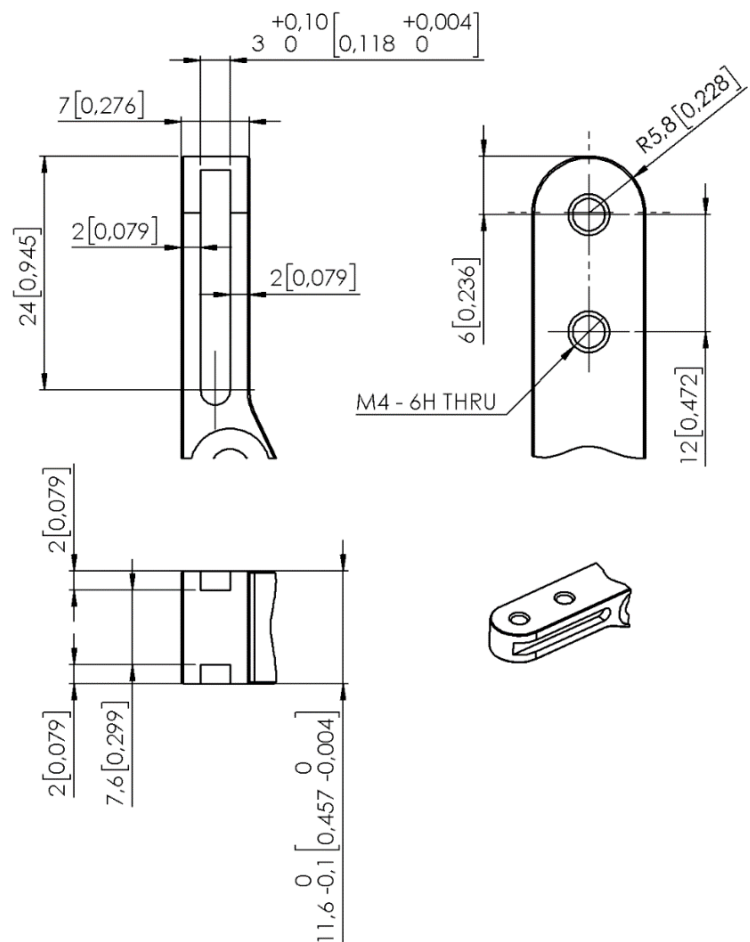
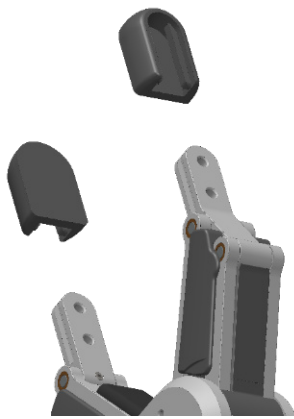


Hosszú tárgyak megfogásakor előfordulhat, hogy a biztonsági kapcsolók véletlenül aktiválódnak. A munkadarab maximális magassága (az ujjhegyek végétől mérve) a megfogási szélességtől ( $w$ ) függ. Az egyes szélességértékekhez tartozó magasság ( $h$ ) alább látható:



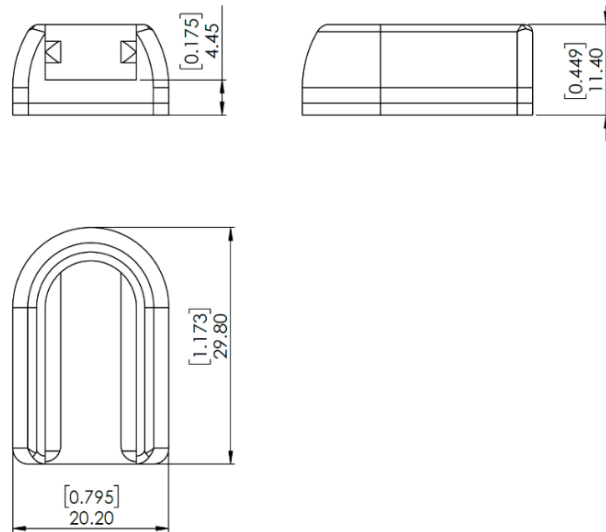
## Ujjhegyek

Ha egyéni ujjhegyekre van szükség, akkor azokat a lenti méretek (mm) alapján el lehet úgy készíteni, hogy illeszkedjenek a fogószerkezet ujjhegyeihez:



### Alapkivitelű ujjhegyek

Az alapkivitelű ujjhegyek sokféle munkadarabhoz használhatók. Az alapkivitelű ujjhegyekkel a megfogó könnyebben képes különböző típusú munkadarabok felszedésére és elhelyezésére. Az ujjhegy érintkező felülete gumiból (EPDM) készül, amely növeli a tapadást, és csökkenti annak az esélyét, hogy a megfogó nyomot hagyjon a munkadarabon.

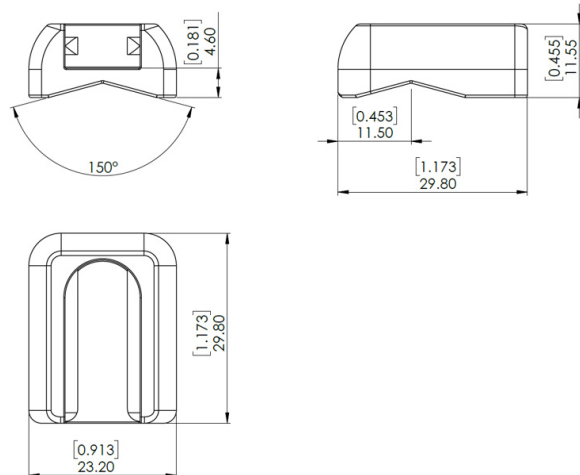
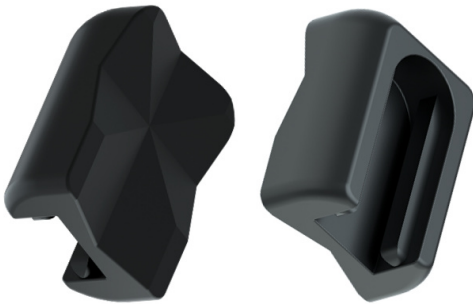


Ha új alapkivitelű ujjhegyeket vásárolna, forduljon ahhoz a kereskedőhöz, akitől az RG megfogót vásárolta.

- RG2 ujjhegykészlet, PN 100669

### X alakú ujjhegyek

Ezekkel az ujjhegyekkel a megfogó könnyebben képes henger alakú munkadarabok felszedésére és elhelyezésére. Az ujjhegyek egyszerre alkalmazzák a súrlódásos és az alátámasztásos megfogás elvét, ezzel növelhető a megfogandó munkadarab stabilitása és a terhelhetőség.

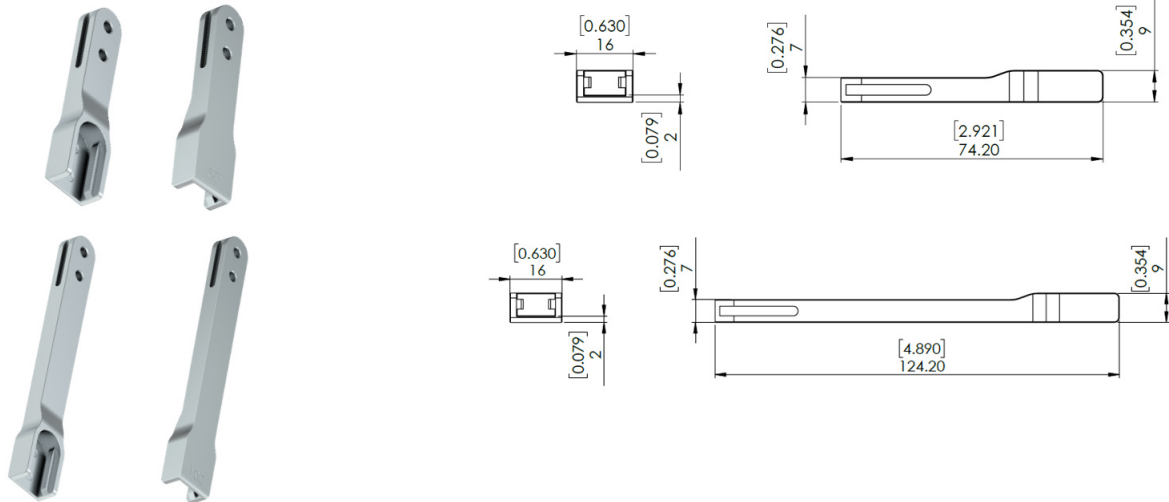


Ezek az ujjhegyek kiegészítőként kaphatók, külön kell őket beszerezni. Az ujjhegyek beszerzéséhez forduljon ahhoz a kereskedőhöz, akitől az RG megfogót vásárolta.

- RG2 X alakú ujjhegyek, PN 105871

## Ujjhegyhosszabbító, 50 és 100 mm

Ezekkel az ujjhegyekkel a megfogó képes munkadarabokat felszedni és elhelyezni szűk terekben – pl. dobozokon vagy ládákon belül –, ahol máskülönben a megfogó túl szélesnek bizonyulna.



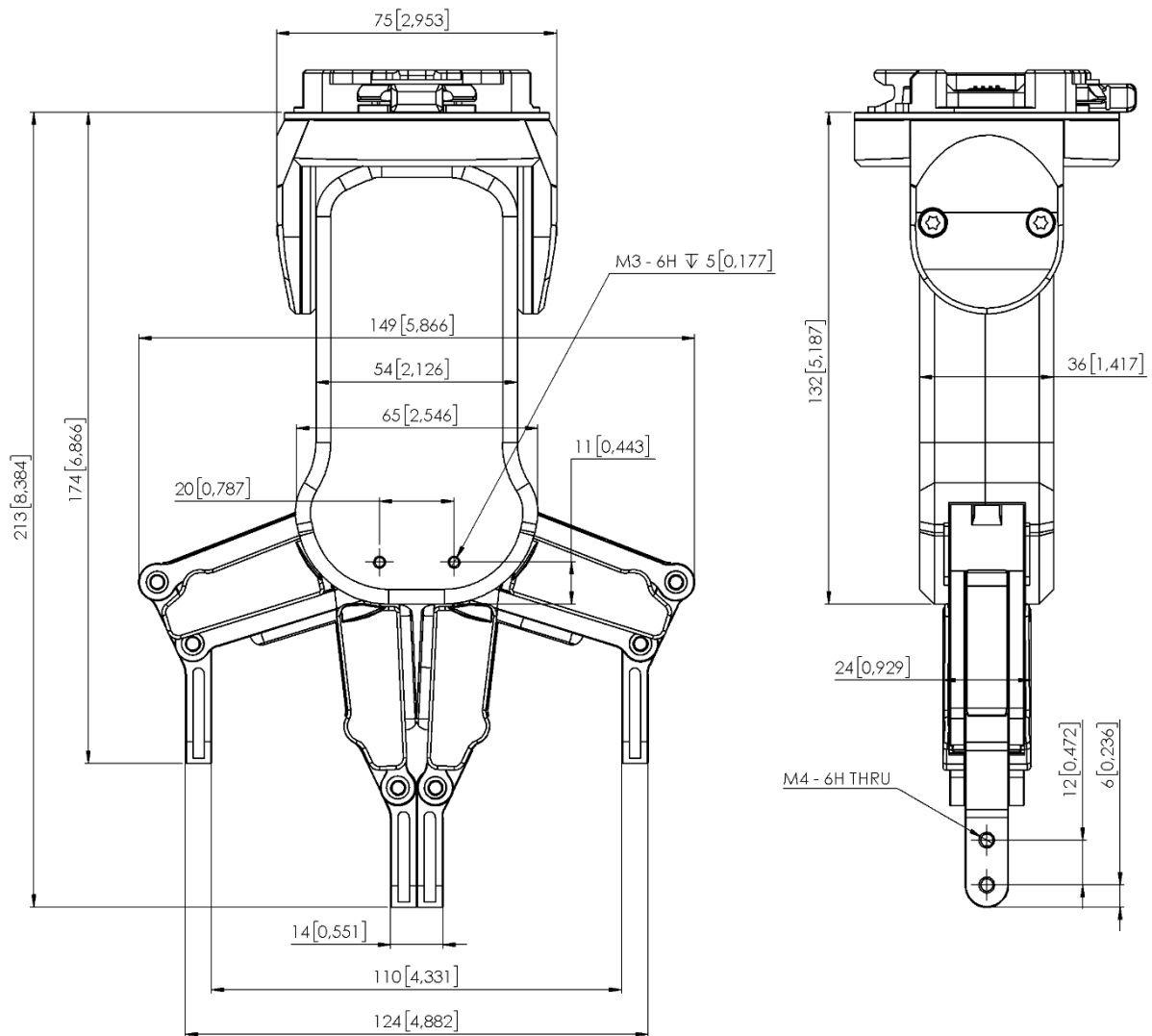
A hosszabbítók csökkentik a fogóerőt:

- 50 mm – az előírt fogóerő 66,67%-a áll rendelkezésre.
- 100 mm – az előírt fogóerő 50,00%-a áll rendelkezésre.

Ezek az ujjhegyek kiegészítőként kaphatók, külön kell őket beszerezni. Az ujjhegyek beszerzéséhez forduljon ahhoz a kereskedőhöz, akitől az RG megfogót vásárolta.

- RG2 ujjhegyhosszabbító, 50 mm, PN 105872
- RG2 ujjhegyhosszabbító, 100 mm, PN 105873

## 1.2. RG2



A méretek mm-ben és [hüvelyk]-ben vannak megadva.