



2012-2013

Katalógus

9000 C-Truck pneumatikus fékrendszer csatlakozók poliamid csövekhez



TÜV bizonyítvány

ZERTIFIKAT ♦ CERTIFICATE ♦ 認証証書 ♦ CERTIFICADO ♦ CERTIFICAT



Product Service

CERTIFICATE

No. B 12 10 67334 003

Holder of Certificate: **Camozzi S.P.A.**Via Eritrea 20/L
25126 Brescia
ITALYProduction
Facility(ies):

67336

Certification Mark:



Product:

**Air Brake
Push- in Fittings**

Model(s):

C-Truck 9000
Part Numbers:
9402 9450 9540 D2003 D2077 D2532
9410 9463 9550 D2012 D2222 D2602
9412 9500 9580 D2013 D2262 D2612
9420 9502 9590 D2022 D2272 D3073
9422 9510 9591 D2032 D2502
9432 9512 9592 D2062 D2512
9442 9522 9600 D2072 D2522

Parameters:

Disconnectable Air Brake Fittings for Trucks
Connectable to Air Brake Hoses with
Diameter 6; 8; 10; 12; 15; 16; 18mm
Fitting Threads
Fitting Swivel Nuts

Tested according to:

DIN 74324:1996
DIN EN ISO 9227:2006
DIN EN 60068-2-6:1996

The product was tested on a voluntary basis and complies with the essential requirements. The certification mark shown above can be affixed on the product. It is not permitted to alter the certification mark in any way. In addition the certification holder must not transfer the certificate to third parties. See also notes overleaf.

Test report no.:

76249519

Date, 2012-10-29

(Max Höhler)

Page 1 of 1



AT / 04.11

TÜV SÜD Product Service GmbH · Zertifizierstelle · Ridlerstraße 65 · 80339 München · Germany

TÜV®

Újdonság

9000 sorozat, C-Truck

Pneumatikus fékrendszer csatlakozók poliamid csövekhez

Cső külső méret: Ø 4, 6, 8, 10, 12, 15, 16 és 18 mm,
DIN 74324 és GOST R 51190-98 szabványok szerint.



A C-Truck csatlakozókat haszonjárművek pneumatikus fékrendszeréhez tervezték és TÜV minősítéssel rendelkeznek.

A termékcsalád kialakítása során a szerelés és a cső összeszerelésének egyszerűsítése volt a szempont.

Egy speciális csőkötés oldó eszköz áll rendelkezésre, ami a csőkötés leszerelése nélküli bontást eredményez.

Valamennyi csatlakozó elem előszerelt, ezáltal azonnal felhasználható.

A test sárgarézből készül, mely fokozott korrózióállóságot biztosít.

Az olajnak és benzinnek ellenálló gumi védőgyűrű védi a patront a szennyeződés és a pára ellen.

Mindegyik szerelvény szélsőséges hőmérséklet tartományban (-50 és +100 °C) használható, még akkor is, ha a hőmérséklet változás is szélsőséges.

A biztonságos csőkötést a csatlakozóba épített betét biztosítja, mely segít a cső külső méretének megtartásában.

Azok a szerelvények, amelyek pozícióba állíthatók, rögzítő anyával és O-gyűrűvel rendelkeznek. Az olaj és benzin álló O-gyűrű a rögzítő anya hornyában helyezkedik el, így nem károsodhat a szerelés során.

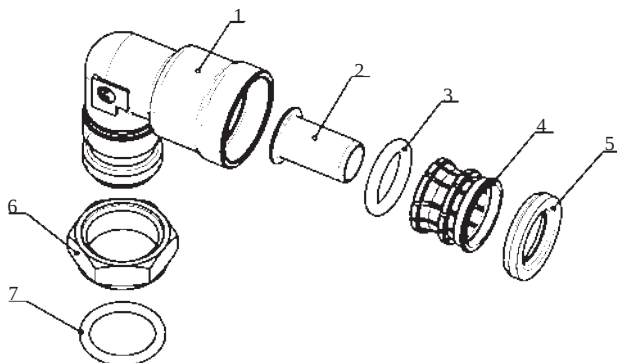
A megengedett maximális nyomás 16 bar, ami az alkalmazott poliamid csövekhez illeszkedik.

A C-Truck csatlakozók a következő szabványoknak felelnek meg: DIN 74324:1996, DIN EN 60068-2-6:1996 és GOST R 51190-98.

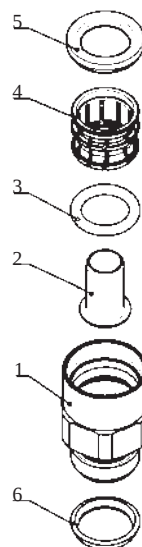
Általános adatok

Anyag:	Test, foglalat: réz. Rögzítő anya: réz vagy horganyzott acél. Támasztó betét: réz vagy technopolimer. Tömítés és védőgyűrű: NBR.
Menet:	Metrikus
Üzemi nyomás:	0 ÷ 16 bar
Maximális nyomás:	A poliamid cső specifikációja szerint
Cső méret:	Poliamid (D/d) 4/2, 6/4, 8/6, 10/8, 12/9, 15/12, 16/13 és 18/14 mm)
Közeg:	Sűrített levegő
Hőmérséklet:	-50 ÷ +100 °C (a poliamid cső specifikációja szerint)

Csatlakozó felépítése



No.	Alkatrész neve	No.	Alkatrész neve
1	Test	5	Védőgyűrű
2	Támasztó hüvely	6	Anya
3	S-rapid O-gyűrű	7	O-gyűrű
4	Patron		



No.	Alkatrész neve	No.	Alkatrész neve
1	Test	5	Védőgyűrű
2	Támasztó hüvely	6	Teflon / PTFE tömítés
3	S-rapid O-gyűrű		
4	Patron		

Csövek általános tulajdonságai

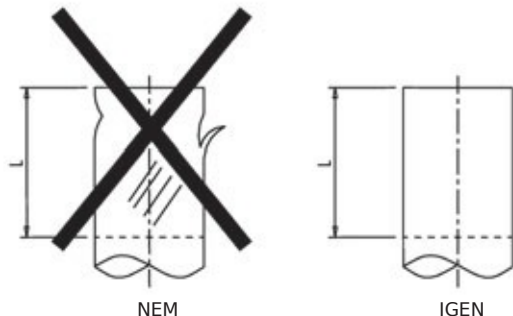
A bedugható csatlakozó valamennyi pneumatikus fékrendszer poliamid csövével használható. Az 1. táblázat a használható csőátmérőket mutatja be.

Cső külső / belső átmérő	Max. nyomás 20°C, bar
4/2	33
6/4	27
8/6	19
10/8	15
12/9	19
15/12	15
18/14	17
16/13	15



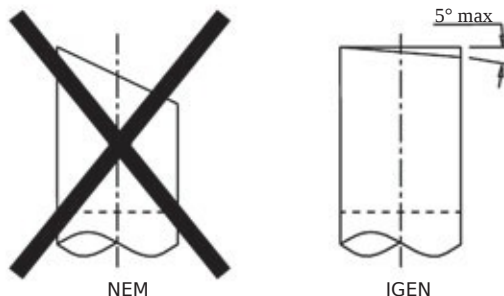
Csövek felületének és kialakításának követelményei

A cső és a csatlakozó közötti megfelelő tömítéshez az alábbiak szükségesek. A csatlakozóba dugott csövek táblázat szerinti hosszán nem lehet sérülés vagy vágás.



Cső külső / belső átmérő	Bedugási hossz L, mm
4/2	9,5
6/4	9,5
8/6	9,5
10/8	11
12/9	11
15/12	11,5
16/13	13
18/14	13

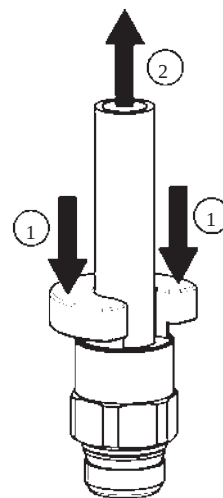
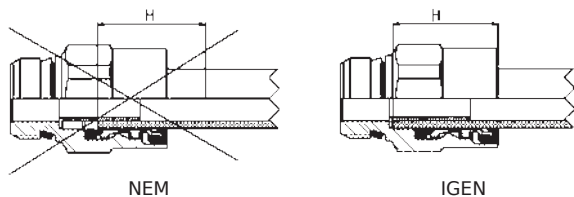
A cső és a csatlakozó síkja közötti különbség nem lehet 5°-nál nagyobb a megfelelő tömítettség garantálásához. Javasoljuk a PNZ csővágó használatát.



Csővek össze- és szétszerelése

A csövek össze- és szétszerelését tapasztalt szakember végezze, aki ismeri a csatlakozók alkalmazását.
 A csövet be kell dugni a csatlakozóba a 3. táblázatban megadott H hosszön.
 Ajánlott szereléskor megjelölni a már teljesen csatlakoztatott csöveket.

A cső szétszerelésékor a csatlakozó védőgyűrűjét egy speciális szerszámmal kell benyomni.
 Mindenek előtt győződjön meg róla, hogy ne legyen a cső nyomás alatt, majd nyomja be a csatlakozó védőgyűrűjét és húzza ki a csövet.



Cső külső / belső átmérő	Bedugási hossz H, mm
4/2	18,5
6/4	18
8/6	19.5
10/8	22
12/9	21
15/12	25
16/13	27.5
18/14	27.5

A csatlakozó szerelése

A menet tömítésének feltétele, hogy az anyamenet kialakítása feleljen meg az ISO 965 vagy GOST 10549-80 (red. 1992) szabványoknak.
 Rögzítő anya nélküli, nem pozícióba állítható O-gyűrűs csatlakozókat az alábbi táblázat szerinti nyomatékkal kell meghúzni.
 Ez garantált tömítettséget biztosít.

Rögzítő anyás, O-gyűrűs csatlakozók szerelése során a következőket kell tenni:
 - lazítsuk fel az anyát;
 - a csatlakozót csavarjuk be addig, míg az O-gyűrű hozzá nem ér a tömítendő felülethez
 - állítsa be a csatlakozót a megfelelő pozícióba, akár 360°-al elfordítva, majd a beállított helyzetben húzza meg az anyát a 4. táblázat szerinti nyomatékkal

Menet	Nyomaték, Nm
M10X1	11-15
M12X1,5	15-19
M14X1,5	19-23
M16X1,5	24-30
M18X1,5	27-33
M22X1,5	36-44

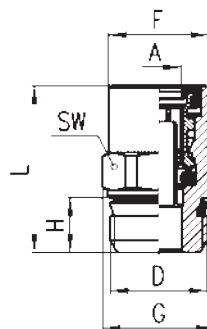
CSATLAKOZÓK KÓDOLÁSA

9502 | **12** - **M 16 X 1,5** - **S**

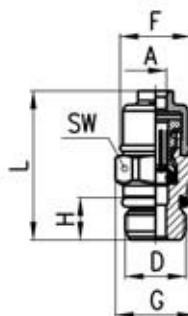
- 9502 » MODEL
- 9512 = Szuper-rapid NEM fellazuló - EGYENES csatlakozó
 - 9510 = Szuper-rapid NEM fellazuló - EGYENES csatlakozó
 - 9463 = Szuper-rapid NEM fellazuló - EGYENES csatlakozó, belső menettel
 - 9502 = Szuper-rapid NEM fellazuló - KÖNYÖK csatlakozó
 - 9500 = Szuper-rapid NEM fellazuló - KÖNYÖK csatlakozó
 - 9412 = Szuper-rapid NEM fellazuló - T csatlakozó (T alak)
 - 9410 = Szuper-rapid NEM fellazuló-- T csatlakozó (T alak)
 - 9422 = Szuper-rapid NEM fellazuló - T csatlakozó (T alak)
 - 9420 = Szuper-rapid NEM fellazuló - T csatlakozó (T alak)
 - 9580 = Szuper-rapid NEM fellazuló - TOLDÓ csatlakozó
 - 9590 = Szuper-rapid NEM fellazuló - FALON-ÁTVEZETŐ csatlakozó
 - 9592 = Szuper-rapid NEM fellazuló - FALON-ÁTVEZETŐ csatlakozó
 - 9540 = Szuper-rapid NEM fellazuló - T csatlakozó
 - D2512/D2502 = Menetes TOLDÓ / Menetes TOLDÓ SZŰKÍTŐ csatlakozó
 - D2602 = Menetes TÖMLŐCSONK
 - D2612 = Menetes VAKDUGÓ
 - D2022 = Menetes KÖNYÖK csatlakozó
 - D2062 = Menetes T csatlakozó (T alak)
 - D2072 = Menetes T csatlakozó (T alak)
 - D2003 = Menetes T csatlakozó
 - VPC = TESZT csatlakozó
 - VDC = VÍZTELENÍTŐ szelep
 - TRN.. NX = Poliamid LÉGFÉK cső
 - DRK = CSÓLDÓ szerszám
 - PNZ/PNZP = CSÓVÁGÓ szerszám
 - TRUCK-D CASE = Pneumatikus fékrendszer karbantartó készlet és tartalék alkatrészek

12 » CSŐ KÜLSŐ ÁTMÉRŐ (mm)
 4 6 8 10 12 15 16 18

M16x1,5	MENET	M10x1	M14x1,5	M18x1,5	M22x1,5	1/8 NPTF
	M10x1	M14x1,5	M18x1,5	M22x1,5		
	M12x1,5	M16x1,5	M22x1,5			

9512 típus
**Szuper-rapid NEM fellazuló
EGYENES csatlakozó**

MÉRETEK

Típus	A	D	F	G	H	L	SW	Tömeg (g)	Csomagolási egység
9512 6-M10x1	6/4	M10x1	13,8	15	7	27,5	14	18	10
9512 6-M12x1,5	6/4	M12x1,5	13,8	15	8,5	26	14	17	10
9512 6-M14x1,5	6/4	M14x1,5	13,8	15	8,5	25	14	18	10
9512 6-M16x1,5	6/4	M16x1,5	13,8	17	8,5	19,5	14	18	10
9512 8-M10x1	8/6	M10x1	16,5	18,5	7	30	17	27	10
9512 8-M12x1,5	8/6	M12x1,5	16,5	18,5	8,5	30,5	17	27	10
9512 8-M14x1,5	8/6	M14x1,5	16,5	18,5	8,5	27,5	17	25	10
9512 8-M16x1,5	8/6	M16x1,5	16,5	18,5	8,5	27	17	29	10
9512 8-M22x1,5	8/6	M22x1,5	16,5	23,5	8,5	21	19	38	10
9512 10-M12x1,5	10/8	M12x1,5	18,5	20,5	8,5	35	19	34	10
9512 10-M16x1,5	10/8	M16x1,5	18,5	20,5	8,5	29,5	19	33	10
9512 10-M18x1,5	10/8	M18x1,5	18,5	20,5	8,5	28,5	19	35	10
9512 10-M22x1,5	10/8	M22x1,5	18,5	23,5	8,5	24	19	38	10
9512 12-M12x1,5	12/9	M12x1,5	19,8	21,5	8,5	34	20	34	10
9512 12-M14x1,5	12/9	M14x1,5	19,8	21,5	8,5	33,5	20	36	10
9512 12-M16x1,5	12/9	M16x1,5	19,8	21,5	8,5	32,5	20	37	10
9512 12-M22x1,5	12/9	M22x1,5	21	24	8,5	23	22	38	10
9512 15-M16x1,5	15/12	M16x1,5	23,8	26,5	8,5	37,5	24	52	10
9512 15-M22x1,5	15/12	M22x1,5	23,8	26,5	8,5	30,5	24	49	10
9512 16-M22x1,5	16/13	M22x1,5	25	30	8,5	33,5	27	67	10
9512 18-M22x1,5	18/14	M22x1,5	26,8	30	8,5	38,5	27	71	10

D6512 típus
**Super-rapid NEM fellazuló
EGYENES csatlakozó**


* = támasztó hüvely nélkül

MÉRETEK

Típus	A	D	F	G	H	L	SW	Tömeg (g)	Csomagolási egység
D6512 4-M10x1	4/2	M10x1	11,7	13,2	7	24,5	12	10	10 *

9510 típus
**Super-rapid NEM fellazuló
EGYENES csatlakozó**

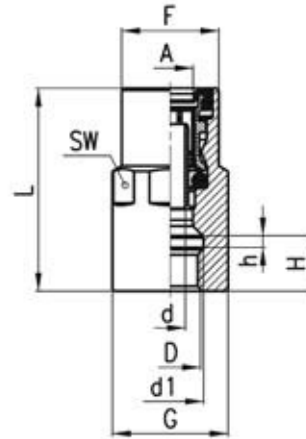
MÉRETEK

Típus	A	D	F	G	H	L	SW	Tömeg (g)	Csomagolási egység
9510 6-02	6/4	1/8 NPTF	13,8	15	8	24,5	14	15	10
9510 05-02	8/6	1/8 NPTF	16,5	18,5	8	30	17	25	10

9463 típus



Super-rapid NEM fellazuló
EGYENES csatlakozó, belső menettel



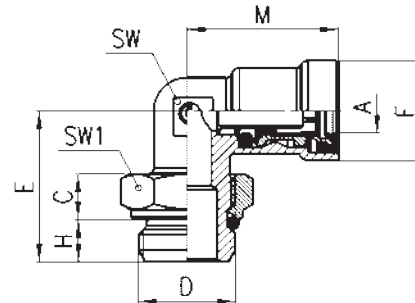
MÉRETEK

Típus	A	D	d	d1	H	h	L	F	G	SW	Tömeg (g)	Csomagolási egység
9463 6-M10x1	6/4	M10x1	3	11	9	2	31,5	13,8	15	14	26	10
9463 6-M16x1,5	6/4	M16x1,5	3	-	10,5	-	34	15,3	21	19	49	10
9463 8-M10x1	8/6	M10x1	5	11	9	2	33	16,5	18,5	17	45	10

9502 típus

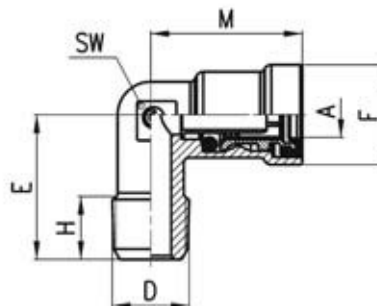


Super-rapid NEM fellazuló
KÖNYÖK csatlakozó

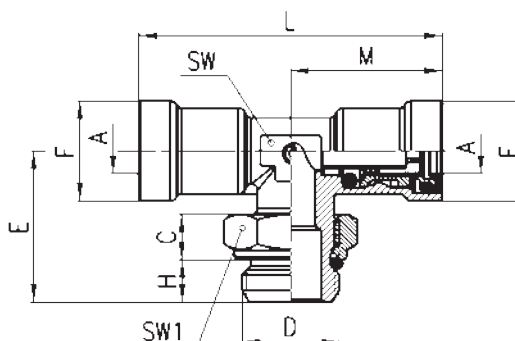


MÉRETEK

Típus	A	C	D	E	F	H	M	SW	SW1	Tömeg (g)	Csomagolási egység
9502 6-M10x1	6/4	5	M10x1	21	14,5	5	22,5	9	14	24	10
9502 6-M12x1,5	6/4	7	M12x1,5	23,5	14,5	7,5	22,5	9	17	29	10
9502 6-M16x1,5	6/4	7,5	M16x1,5	25	14,5	7	23	11	19	37	10
9502 8-M10x1	8/6	5	M10x1	22	16,5	5	25	11	14	29	10
9502 8-M12x1,5	8/6	7	M12x1,5	25	16,5	7,5	25	11	17	35	10
9502 8-M14x1,5	8/6	7	M14x1,5	25	16,5	7,5	25	11	19	37	10
9502 8-M16x1,5	8/6	7,5	M16x1,5	25	16,5	7	25	11	19	36	10
9502 8-M22x1,5	8/6	8,5	M22x1,5	29	16,5	8	25	11	27	58	10
9502 10-M12x1,5	10/8	7	M12x1,5	27	18,5	7,5	29,5	15	17	60	10
9502 10-M16x1,5	10/8	7,5	M16x1,5	27	18,5	7	29,5	15	19	57	10
9502 10-M22x1,5	10/8	8,5	M22x1,5	30	18,5	8	29,5	15	27	77	10
9502 12-M12x1,5	12/9	7	M12x1,5	27	21	7,5	29,5	15	17	60	10
9502 12-M16x1,5	12/9	7,5	M16x1,5	27	20,5	7	28,5	15	19	58	10
9502 12-M22x1,5	12/9	8,5	M22x1,5	30	20,5	8	28,5	15	27	77	10
9502 15-M16x1,5	15/12	7,5	M16x1,5	30,5	24,5	7	34	18	19	84	10
9502 15-M22x1,5	15/12	8,5	M22x1,5	34	24,5	8	34	18	27	99	10
9502 16-M22x1,5	16/13	8,5	M22x1,5	33	25	8	35,5	21	27	119	10
9502 18-M22x1,5	18/14	8,5	M22x1,5	33	27,5	8	35,5	21	27	121	10

9500 típus
**Super-rapid NEM fellazuló
KÖNYÖK csatlakozó**

MÉRETEK

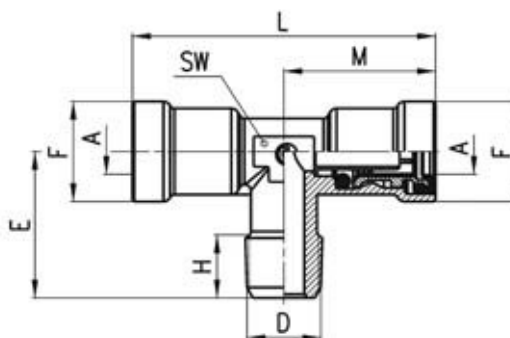
Típus	A	D	E	F	H(min)	M	SW	Tömeg (g)	Csomagolási egység
9500 6-02	6/4	1/8 NPTF	17,5	14,5	7	22,5	9	18	10
9500 05-02	8/6	1/8 NPTF	17	16,5	7	25	11	23	10

9412 típus
**Super-rapid NEM fellazuló
T csatlakozó (T alak)**

MÉRETEK

Típus	A	C	D	E	F	H	L	M	SW	SW1	Tömeg (g)	Csomagolási egység
9412 6-M10x1	6/4	5	M10x1	22	14,5	5	45	22,5	9	14	35	10
9412 6-M12x1,5	6/4	7	M12x1,5	27	14,5	7,5	46	23	11	17	51	10
9412 6-M16x1,5	6/4	7,5	M16x1,5	27	14,5	7	46	23	11	19	55	10
9412 8-M12x1,5	8/6	7	M12x1,5	27	16,5	7,5	50	25	11	17	53	10
9412 8-M16x1,5	8/6	7,5	M16x1,5	27	16,5	7	50	25	11	19	57	10
9412 8-M22x1,5	8/6	8,5	M22x1,5	32	16,5	8	53	26,5	15	27	101	10
9412 10-M16x1,5	10/8	7,5	M16x1,5	29	18,5	7	57	28,5	15	19	84	10
9412 10-M22x1,5	10/8	8,5	M22x1,5	32	18,5	8	59	29,5	15	27	103	10
9412 12-M12x1,5	12/9	7	M12x1,5	29	20,5	7,5	57	28,5	15	17	77	10
9412 12-M16x1,5	12/9	7,5	M16x1,5	29	20,5	7	57	28,5	15	19	79	10
9412 12-M22x1,5	12/9	8,5	M22x1,5	32	20,5	8	57	28,5	15	27	101	10
9412 15-M16x1,5	15/12	7,5	M16x1,5	32,5	24,5	7	68	34	18	19	115	10
9412 15-M22x1,5	15/12	8,5	M22x1,5	34	24,5	8	68	34	18	27	134	10

9410 típus

Super-rapid NEM fellazuló
T csatlakozó (T alak)

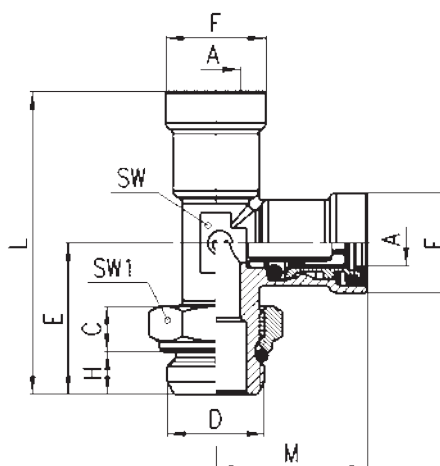


MÉRETEK

Típus	A	D	E	F	H(min)	L	M	SW	Tömeg (g)	Csomagolási egység
9410 6-02	6/4	1/8 NPTF	17,5	14,5	7	45	22,5	9	29	10
9410 05-02	8/6	1/8 NPTF	18	16,5	7	50	25	11	39	10

9422 típus

Super-rapid NEM fellazuló
T csatlakozó (T alak)

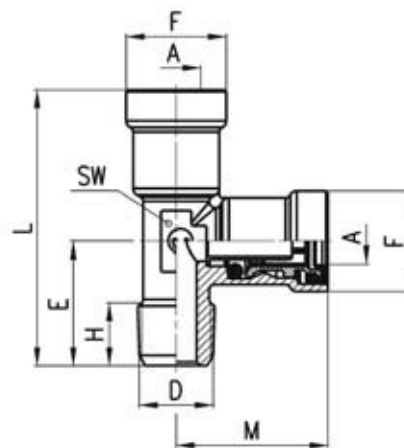


MÉRETEK

Típus	A	C	D	E	F	H	L	M	SW	SW1	Tömeg (g)	Csomagolási egység
9422 6-M10x1	6/4	5	M10x1	22	14,5	5	44,5	22,5	9	14	35	10
9422 6-M12x1,5	6/4	7	M12x1,5	27	14,5	7,5	50	23	11	17	52	10
9422 6-M16x1,5	6/4	7,5	M16x1,5	27	14,5	7	50	23	11	19	54	10
9422 8-M12x1,5	8/6	7	M12x1,5	27	16,5	7,5	52	25	11	17	54	10
9422 8-M16x1,5	8/6	7,5	M16x1,5	27	16,5	7	52	25	11	19	57	10
9422 8-M22x1,5	8/6	8,5	M22x1,5	32	16,5	8	58,5	26,5	15	27	95	10
9422 10-M16x1,5	10/8	7,5	M16x1,5	29	18,5	7	57,5	28,5	15	19	82	10
9422 10-M22x1,5	10/8	8,5	M22x1,5	32	18,5	8	60,5	28,5	15	27	102	10
9422 12-M12x1,5	12/9	7	M12x1,5	29	20,5	7,5	57,5	28,5	15	17	78	10
9422 12-M16x1,5	12/9	7,5	M16x1,5	29	20,5	7	57,5	28,5	15	19	79	10
9422 12-M22x1,5	12/9	8,5	M22x1,5	32	20,5	8	60,5	28,5	15	27	104	10
9422 15-M16x1,5	15/12	7,5	M16x1,5	32,5	24,5	7	66,5	34	18	19	117	10
9422 15-M22x1,5	15/12	8,5	M22x1,5	34	24,5	8	68	34	18	27	134	10

A cég fenntartja a termékek és azok méreteinek értesítés nélküli módosítás jogát.
A termékek ipari alkalmazásra lettek tervezve, általános felhasználásra nem alkalmasak.

9422 típus

Super-rapid NEM fellazuló T csatlakozó (T alak)

MÉRETEK

Típus	A	D	E	F	H(min)	L	M	SW	Tömeg (g)	Csomagolási egység
9420 6-02	6/4	1/8 NPTF	17,5	14,5	7	40	22,5	9	29	10
9420 05-02	8/6	1/8 NPTF	18	16,5	7	43	25	11	40	10

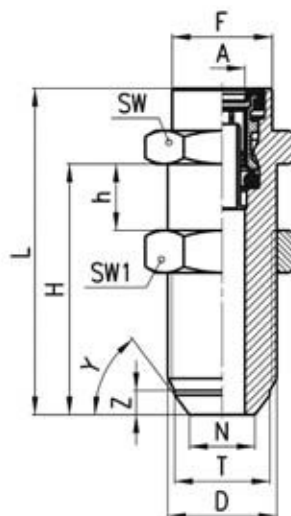
9580 típus

Super-rapid NEM fellazuló TOLDÓ csatlakozó

MÉRETEK

Típus	A	F	L	Tömeg (g)	Csomagolási egység
9580 6	6/4	14	37,5	20	10
9580 8	8/6	16	41	27	10
9580 10	10/8	18	46,5	34	10
9580 12	12/9	20	45,5	40	10

9590 típus

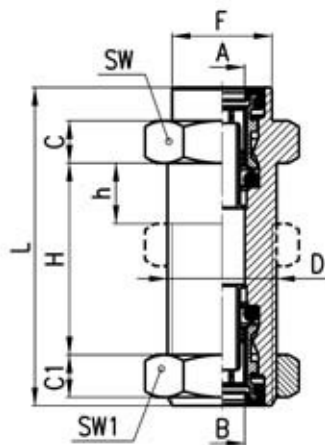
Super-rapid NEM fellazuló FALON-ÁTVEZETŐ csatlakozó

MÉRETEK

Típus	A	D	F	H	h	L	N	T	Y	Z	SW	SW1	Tömeg (g)	Csomagolási egység
9590 8-M18x1,5	8/6	M18x1,5	-	50	10	55,5	10,8	15,7	53	4	22	22	88	10
9590 12-M18x1,5	12/9	M18x1,5	20,5	34	4	53	11	16	60	5	22	22	83	10

9592 típus



Super-rapid NEM fallazuló
FALON-ÁTVEZETŐ csatlakozó

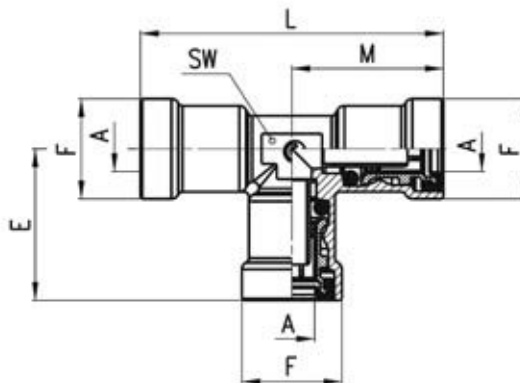


MÉRETEK													
Típus	A	B	C	C1	D	F	H	h	L	SW	SW1	Tömeg (g)	Csomagolási egység
9592 8-8-M18X1	8/6	8/6	5,5	7	M18x1	-	30	18	43,5	22	22	75	10
9592 12-8-M18X1	12/9	8/6	7,5	7	M18x1	20,5	30	18	57	22	22	92	10

9540 típus



Super-rapid NEM fallazuló
T csatlakozó

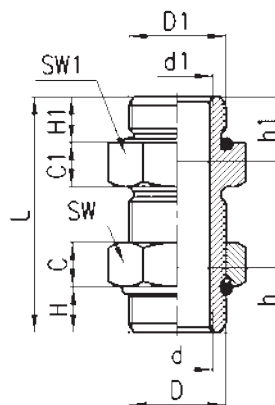


MÉRETEK								
Típus	A	E	F	L	M	SW	Tömeg (g)	Csomagolási egység
9540 6	6/4	22,5	14,5	45	22,5	9	35	10
9540 8	8/6	25	16,5	50	25	11	51	10
9540 10	10/8	28,5	18,5	57	28,5	15	83	10
9540 12	12/9	28,5	20,5	57	28,5	15	73	10

D2512 és D2502 típus

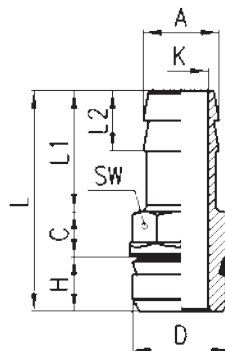


Menetes TOLDÓ és
Menetes TOLDÓ SZŰKÍTŐ csatlakozó

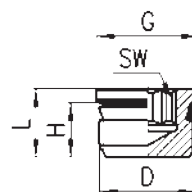


MÉRETEK															
Típus	D	D1	d	d1	H	H1	h	h1	C	C1	L	SW	SW1	Tömeg (g)	Csomagolási egység
D2512 M22x1,5-M16x1,5	M22x1,5	M16x1,5	M16x1,5	M10x1	8	8,5	10,5	10,5	8,5	8	48	27	22	78	10
D2502 M22x1,5-M22x1,5	M22x1,5	M22x1,5	-	-	8	8,5	-	-	8,5	8,5	39	27	24	77	10

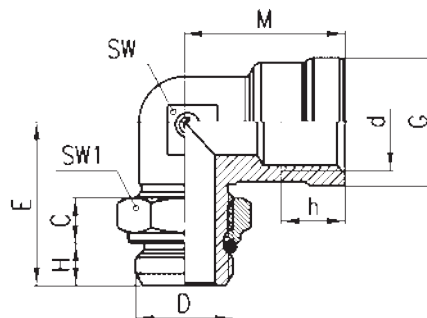
A cég fenntartja a termékek és azok méreteinek értesítés nélküli módosítás jogát.
A termékek ipari alkalmazásra lettek tervezve, általános felhasználásra nem alkalmasak.

D2602 típus
Menetes TÖMLŐCSONK

MÉRETEK

Típus	A	D	H	C	L	L1	L2	K	SW	Tömeg (g)	Csomagolási egység
D2602 12-M16x1,5	12,5	M16x1,5	8,5	5	36	20	10	9	14	22	10
D2602 12-M22x1,5	12,5	M22x1,5	8,5	5	36,5	20	10	9	19	34	10

D2612 típus
Menetes VAKDUGÓ

MÉRETEK

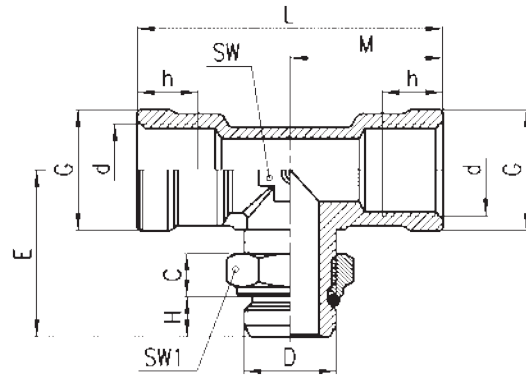
Típus	D	H	L	G	SW	Tömeg (g)	Csomagolási egység
D2612 M12x1,5	M12x1,5	8,5	10,5	12,9	6	6	10
D2612 M16x1,5	M16x1,5	8,5	11	17	8	12	10
D2612 M22x1,5	M22x1,5	8,5	11,5	23,5	12	24	10

D2022 típus
Menetes KÖNYÖK csatlakozó

MÉRETEK

Típus	D	d	C	E	G	H	h	M	SW	SW1	Tömeg (g)	Csomagolási egység
D2022 M16x1,5-M16x1,5	M16x1,5	M16x1,5	7,5	27	21	7	10,5	26,5	15	19	51	10
D2022 M16x1,5-M22x1,5	M22x1,5	M16x1,5	8,5	30	21	8	10,5	26,5	15	27	70	10
D2022 M22x1,5-M22x1,5	M22x1,5	M22x1,5	8,5	33	27,5	8	11	32	21	27	121	10

D2062 típus

Menetes T csatlakozó (T alak)

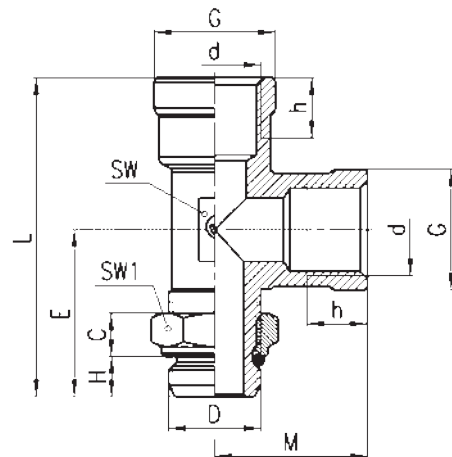


MÉRETEK

Típus	d	D	C	E	G	H	h	L	M	SW	SW1	Tömeg (g)	Csomagolási egys.
D2062 M16x1,5-M12x1,5	M16x1,5	M12x1,5	7	29	21	7,5	10,5	53	26,5	15	17	76	10
D2062 M16x1,5-M16x1,5	M16x1,5	M16x1,5	7,5	29	21	7	10,5	53	26,5	15	19	73	10
D2062 M16x1,5-M22x1,5	M16x1,5	M22x1,5	8,5	32	21	8	10,5	53	26,5	15	27	95	10
D2062 M22x1,5-M22x1,5	M22x1,5	M22x1,5	8,5	33	27	8	11	64	32	20	27	127	10

D2072 típus

Menetes T csatlakozó (⊥ alak)

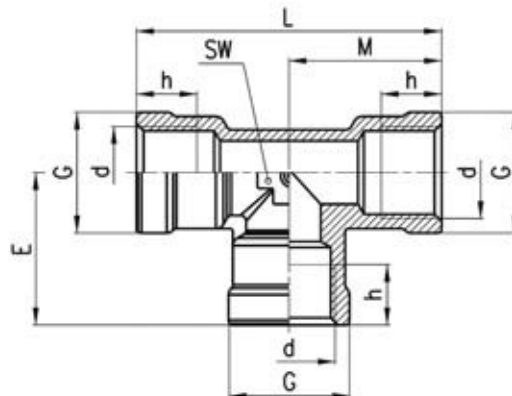


MÉRETEK

Típus	d	D	C	E	G	H	h	L	M	SW	SW1	Tömeg (g)	Csomagolási egys.
D2072 M16x1,5-M12x1,5	M16x1,5	M12x1,5	7	29	21	7,5	10,5	55,5	26,5	15	17	67	10
D2072 M16x1,5-M16x1,5	M16x1,5	M16x1,5	7,5	29	21	7	10,5	55,5	26,5	15	19	74	10
D2072 M16x1,5-M22x1,5	M16x1,5	M22x1,5	8,5	32	21	8	10,5	58,5	26,5	15	27	96	10
D2072 M22x1,5-M22x1,5	M22x1,5	M22x1,5	8,5	33	27	8	11	65	32	20	27	127	10

D2003 típus

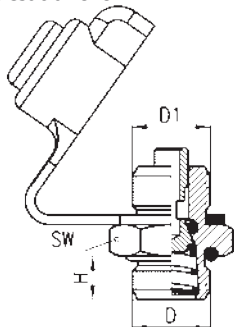
Menetes T csatlakozó



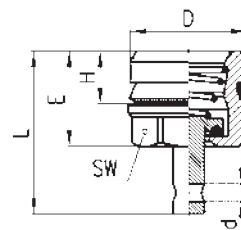
MÉRETEK

Típus	d	E	G	h	M	L	SW	Tömeg (g)	Csomagolási egység
D2003 M16x1,5	M16x1,5	26,5	21	10,5	26,5	53	15	72	10
D2003 M22x1,5	M22x1,5	32	27	11	32	64	20	117	10

A cég fenntartja a termékek és azok méreteinek értesítés nélküli módosítás jogát.
A termékek ipari alkalmazásra lettek tervezve, általános felhasználásra nem alkalmasak.

VPC típus
Teszt csatlakozó

MÉRETEK

Típus	D	D1	H	SW	Tömeg(g)	Cs. e.
VPC M16x1,5-M16x1,5	M16x1,5	M16x1,5	19	40	10	
VPC M22x1,5-M16x1,5	M22x1,5	M16x1,5	24	51	10	

VDC típus
Víztelenítő szelep

MÉRETEK

Típus	D	d	H	E	L	SW	Tömeg(g)	Cs. e.
VDC M22x1,5	M22x1,5	3,4	8,5	18	31	19	35	10

TRN típus
Poliamid 12 LÉGFÉK CSŐ


Alábbi szabványoknak felel meg:

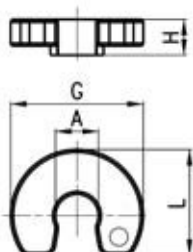
- DIN 74324
- REACH Európai Unió rendelet: EC N°1907/2006
- RoHS Európai Unió irányelv: RoHS n° 2002/95/EC

Poliamid FEKETE cső (PA12)

* = nem DIN 74324 szerinti

MÉRETEK

Típus	D/d	Max. nyomás 23°C-on (bar)	Tömeg (g/m)	Min. hajlítási sugár (mm)	Üzemi hőmérséklet (°C)	Tekerics (m)
TRN 4/2 NX	4/2	46	9,8	15	55°C ÷ +100°C	50
TRN 6/4 NX	6/4	28	16,3	30	55°C ÷ +100°C	50
TRN 8/6 NX	8/6	20	22,9	40	55°C ÷ +100°C	50
TRN 10/8 NX	10/8	16	29,4	60	55°C ÷ +60°C	50
TRN 12/9 NX	12/9	20	51,4	60	55°C ÷ +100°C	50
TRN 15/12 NX	15/12	16	66,1	90	55°C ÷ +60°C	50
TRN 16/13 NX	16/13	13	71	120	55°C ÷ +100°C	50 *
TRN 18/14 NX	18/14	17	104,5	100	55°C ÷ +60°C	50

DRK típus
CSŐOLDÓ szerszám

MÉRETEK

Típus	A	G	H	L	Tömeg (g)	Cs. e.
DRK 6	6	25	6	19	1	10
DRK 8	8	28,5	7	20	1	10
DRK 10	10	30,5	9	22	2	10
DRK 12	12	33	9	23	3	10
DRK 15	15	36	10	27	3	10
DRK 16	16	37	10	27,5	4	10
DRK 18	18	40	12	31	5	10

PNZ, PNZP típus
CSŐVÁGÓ szerszám


Típus PNZ



Típus PNZP

MÉRETEK

Típus
PNZ-12 Ø 12 mm méretig alkalmazható
PNZ-25 Ø 25 mm méretig alkalmazható
PNZP-12 Ø 12 mm méretig alkalmazható

Pneumatikus fékrendszer karbantartó készlet és tartalék alkatrészek

C-Truck pneumatikus fékrendszer karbantartó készlet
9000 sorozatú csatlakozókkal:

Típuszám:
TRUCK-DCASE/9000

Készlet tartalma:

9580 6	2 db
9580 8	2 db
9580 10	2 db
9580 12	2 db
DRK 6	1 db
DRK 8	1 db
DRK 10	1 db
DRK 14	1 db
PNZP-12	1 db



C-Truck pneumatikus fékrendszer karbantartó készlet
6000 sorozatú csatlakozókkal:

Típuszám:
TRUCK-DCASE/6000

Készlet tartalma:

6580 4	2 db
6580 5	2 db
6580 6	2 db
6580 8	2 db
6580 10	2 db
6580 12	1 db
6580 14	1 db
PNZP-12	1 db



C-Truck pneumatikus fékrendszer karbantartó készlet
9000 sorozatú csatlakozókkal és
6000 sorozatú csatlakozókkal:

Típuszám:
TRUCK-DCASE/9000+6000

Készlet tartalma:

6580 4	1 db
6580 5	1 db
6580 6	1 db
6580 8	1 db
6580 10	2 db
6580 12	1 db
6580 14	1 db

9580 6	2 db
9580 8	2 db
9580 10	1 db
9580 12	1 db
DRK 6	1 db
DRK 8	1 db
DRK 10	1 db
DRK 14	1 db
PNZP-12	1 db

PNZP-12 1 db





Air that moves the world

www.camozzi.com

A levegő, mely mozgatja a világot

Camozzi spa
Società Unipersonale
Via Eritrea, 20/
25126 Brescia
Italy
Tel. +39 030/37921
Fax +39 030/2400430
info@camozzi.com
www.camozzi.com

Camozzi GmbH Pneumatic
Porschestr. 1
D-73095 Albershausen
Germany
Tel. +49 7161/91010-0
Fax +49 7161/91010-99
info@camozzi.de
www.camozzi.de

Camozzi GmbH Pneumatic
Löfflerweg 18
A-6060 Hall in Tirol
Austria
Tel. +43 5223/52888-0
Fax +43 5223/52888-500
info@camozzi.at
www.camozzi.at

Camozzi Pneumatics Ltd.
The Fluid Power Centre
Watling Street
Nuneaton, Warwickshire
CV11 6BQ
United Kingdom
Tel. +44 (0)24/76374114
Fax +44 (0)24/76347520
info@camozzi.co.uk
www.camozzi.co.uk

Camozzi Pneumatique Sarl
5, Rue Louis Gattefossé
Parc de la Bandonnière
69800 Saint Priest
France
Tel. +33 478/213408
Fax +33 472/280136
info@camozzi.fr
www.camozzi.fr

Camozzi Benelux B.V.
De Vijf Boeken 1 A
2911 BL Nieuwerkerk a/d IJssel
The Netherlands
Tel. +31 180/316677
Fax +31 180/316616
info@camozzi.nl
www.camozzi.nl

Camozzi Pneumatik AB
Box 9214
Bronsxegatan 7
20039 Malmö
Sweden
Tel. +46 40/6005800
Fax +46 40/6005899
info@camozzi.se
www.camozzi.se

Camozzi Aps
Metalvej 7 F
4000 Roskilde
Denmark
Tel. +45 46/750202
Fax +45 46/750203
info@camozzi.dk
www.camozzi.dk

Camozzi Pneumatic Ltd.
Floor 14, Leningradskaya Street, 1-A
Himki, Moscow Region
141400 Moskau
Russian Federation
Tel. +7 495/7354961
Fax +7 495/7354961
info@camozzi.ru
www.camozzi.ru

Camozzi-Pneumatic-Simferopol, LLC
38 Larionova St
95018 Simferopol
Ukraine
Tel. +380 652/515700
Fax +380 652/518198
info@camozzi.ua
www.camozzi.ua

Camozzi Pneumatic
Karbusheva St. 9 Off. 412
246029 Gomel
Byelorussia
Tel. +375 232/478064
232/473920 - 232/478417
Fax +375 232/478417
camozzi@mail.gomel.by

Camozzi Pneumatic Kazakhstan LLP
Shevchenko/Radostovec,
165b/72g, off. 503
050009 Almaty
Kazakhstan
Tel. +7 727/3335334
Fax +7 727/3335334
info@camozzi.kz
www.camozzi.kz

Camozzi Pneumatics Inc.
2160 Redbud Blvd., TX 75069
P.O. Box 2386, TX 75070
McKinney - Texas
USA
Tel. +1 972/5488885
Fax +1 972/5482110
info@camozzi-usa.com
www.camozzi-usa.com

Camozzi Neumatica de Mexico
S.A. de C.V.
Lago Tanganica 707
Col. Ocho Cedros 2ªsección
50170 Toluca
México
Tel. +52 722/2707880
Fax +52 722/2707860
camozzi@camozzi.com.mx
www.camozzi.com/mx

Camozzi do Brasil Ltda.
Rua Estácio de Sá, 1042
13080-010 Campinas SP
Brazil
Tel. +55 19/21374500
Fax +55 19/21374530
sac@camozzi.com.br
www.camozzi.com.br

Camozzi Neumatica S.A.
Prof. Dr. Pedro Chutro 3048
1437 Buenos Aires
Argentina
Tel. +54 11/49110816
Fax +54 11/49124191
info@camozzi.com.ar
www.camozzi.com/ar

Camozzi Venezuela S.A.
Calle 146 con Av. 62
N°146-180
P.O. Box 529
Zona Industrial Maracaibo
Edo. Zulia
Venezuela
Tel. +58 261/7360821
Fax +58 261/7360401
info@camozzi.com.ve
www.camozzi.com.ve

Camozzi Iran Co. Ltd.
Motahari Ave. No. 243
Teheran
Iran
Tel. +98 21/88732130
Fax +98 21/88738552
general_secretary@camozziran.com

Shanghai Camozzi Pneumatic
Control Components Co, Ltd.
415, Ren De Road
200434 Shanghai
China
Tel. +86 21/65363650
Fax +86 21/65360613
info@camozzi.com.cn
www.camozzi.com.cn

Shanghai Camozzi Automation
Control Co, Ltd.
717, Shuang Dan Road,
Malu Town
201801 Jiading Ind. District
Shanghai
China
Tel. +86 21/59100999
Fax +86 21/59100333
info@camozzi.com.cn
www.camozzi.com.cn

Camozzi India Private Limited
No D-44 Phase II Ext.,
Hosiery Complex
Noida - 201 305
Uttar Pradesh
India
Tel. +91 120/4055252
Fax +91 120/4055200
info@camozzi-india.com
www.camozzi.com/in

Camozzi Malaysia SDN. BHD.
30 & 32, Jalan Industri USJ 1/3
Taman Perindustrian USJ 1
47600 Subang Jaya
Selangor
Malaysia
Tel. +60 3/80238400
Fax +60 3/80235626
cammal@camozzi.com.my
www.camozzi.com/my

Camozzi R.O. in Hochiminh City
Unit 1.02, 1 floor,
Vietnam Business Center
57-59 Ho Tung Mau Street,
Ben Nghe Ward, District 3
Hochiminh City
Vietnam
Tel. +84 8/39143042
Fax +84 8/38217843
bhthien@camozzi.com.vn
www.camozzi.com.vn

Technical assistance

Products inquiries
and requests for support
Tel. +39 030 3792790
service@camozzi.com
Special products enquiries
Tel. +39 030 3792390
service@camozzi.com

TECH-CON Hungária
1133 Budapest
Véső utca 9-11
(bejárát a Süllő utca 8 felől)
1550 Budapest 131 Pf. 205
Hungary
Tel. +36 1 412 4161
Fax. +36 1 412 4171
tech-con@tech-con.hu
www.tech-con.hu

TECH-CON Czech
193000 Praha
Areál Xaverov,
Budova B6
Czech Republic
Tel. +42 0 226 001 064
Fax. +42 0 226 001 063
info@tech-con.cz
www.tech-con.cz

TECH-CON Romania
Bucaresti
Calea Crangasi nr. 60,
Sector 6

Romania
Tel. +40 21 221 9640
Fax. +40 21 221 9766
automatizari@tech-congroup.com
www.tech-con.ro

TECH-CON Srbija
11080 Zemun
Ugrinovacka 2236

Srbija
Tel. +381 11 261 3782
Fax. +381 11 219 8758
automation@tech-con.co.rs
www.tech-con.co.rs