

# Koagulált bór-szilikát szűrők MX2 és MX3 sorozat, MX...FC.. típusok

Újdonság

Csatlakozó méret: MX2: G3/8 – G1/2 – G3/4 MX3: G3/4 - G1  
Moduláris kivitel  
Technopolimer burkolatú tartály, bajonett szereléssel



- » Nagy áteresztés és nagy tisztaságú sűrített levegő
- » ISO 8573-1 szabvány szerinti levegő minőség
- » 1 µm vagy 0,01 µm pórusméretű szűrőbetét
- » Kézi vagy automatikus kondenzátum leeresztés
- » Tartály reteszelő mechanizmus csökkenti a baleset veszélyt

Az MX sorozat tervezésekor még több előnyös tulajdonság – szerelési idő, helyszükséglet és költség csökkentés – elérése volt a cél. A CAMOZZI honlapján - [www.camozzi.com](http://www.camozzi.com) - Products Area / Configurators fejezetben egy FRL konfigurátor segíti a gyakori alkalmazások, egyedi elemek és az egyedi igény szerinti összeállítások kiválasztását.

3

ELŐKÉSZÍTÉS

A Camozzi által kifejlesztett MX sorozatú levegő-előkészítő egység modern, vezetékbe építhető és kompakt, nagy teljesítményű kialakítás. A fém és technopolimer anyagok egyesítésével rendkívül használható – könnyű és mégis erős – anyagot alkottak. Az új moduláris koncepció következtében az egyes elemek összeszerelése még egyszerűbbé vált.

## GENERAL DATA

|   |  |                        |
|---|--|------------------------|
| Konstrukció:  | Moduláris, kompakt és HDPE ( nagy molekulásúlyú polietilén ) szűrőbetéttel.  |                        |
| Alkalmazott anyagok:                                  | Alkalmazott anyagok táblázata a 3/1.05.02 oldalon található.   |                        |
| Csatlakozó méret:                                     | MX2: G3/8 – G1/2 – G3/4<br>MX3: G3/4 - G1  |                        |
| Kondenzátum tartály térfogat:                         | MX2: 55 cm <sup>3</sup><br>MX3: 85 cm <sup>3</sup>   |                        |
| Beépítés:   | Függőleges, csővezetékbe építés.<br>Falra szerelés ( rögzítő elemekkel ).  |                        |
| Hőmérséklet tartomány:                                | -5°C + 50°C, @16 bar ( a közeg harmatpontja minimum 2°C-kal legyen kisebb, mint a mindenkori üzemi hőmérséklet ),<br>-5°C + 60°C, @10 bar ( a közeg harmatpontja minimum 2°C-kal legyen kisebb, mint a mindenkori üzemi hőmérséklet ). |                        |
| Szűrőbetét pórusmérete:                               | 25 µm ( alapkivitel )<br>5 µm  |                        |
| Kondenzátum leeresztése:                              | MX2: Kézi – félautomata ( alapkivitel ), automata, ürítés nyomásmentesítéssel, G1/8 csatlakozás külső leeresztő szelepphez<br>MX3: Kézi – félautomata ( alapkivitel ), G1/8 csatlakozás külső leeresztő szelepphez                     |                        |
| Üzemi nyomástartomány:                                | 0,3 + 16 bar ( automata kondenzátum leeresztés: 1,5 + 12 bar )   |                        |
| Névleges átáramlás:                                   | Az átáramlási diagram a 3/1.10.03 oldalon található.   |                        |
| Szűrőbetét pórusmérete:                               | 0,01 µm  | 1 µm                   |
| Maradék olajmennyiség 3 mg/m <sup>3</sup> bevitelnél: | < 0,01mg/m <sup>3</sup>  | < 0,1mg/m <sup>3</sup> |
| Olaj kiszűrés hatásfoka:                              | 99,80%   | 97,00%                 |
| Részecske kiszűrés hatásfoka:                         | 99,99999%  | 99,999%                |
| Szükséges előszűrés 1 µm szűrő esetén:                | Szűrő pórusmérete 5 µm   |                        |
| Szükséges előszűrés 0,01 µm szűrő esetén:             | Olyan előszűrő ajánlott, melynél a maradék olajmennyiség kevesebb mint 0,1 mg/m <sup>3</sup> .   |                        |
| Közeg:  | Sűrített levegő  |                        |

**RENDELÉSI PÉLDA**

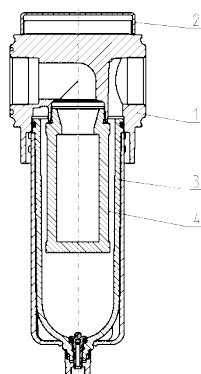
|    |   |   |     |   |    |   |   |
|----|---|---|-----|---|----|---|---|
| MX | 2 | - | 3/8 | - | FC | 0 | 0 |
|----|---|---|-----|---|----|---|---|

|            |   |
|------------|---|
| <b>MX</b>  | SOROZAT   |
| <b>3</b>   | MÉRET:<br>2 = G3/8 - G1/2 - G3/4<br>3 = G3/4 - G1   |
| <b>3/4</b> | CSATLAKOZÓ MÉRET:<br>3/8 = G3/8<br>1/2 = G1/2<br>3/4 = G3/4<br>1 = G1   |
| <b>FC</b>  | KOAGULÁLT BÓR-SZILIKÁT SZŰRŐ  |
| <b>0</b>   | SZŰRŐ BETÉT:<br>0 = 0,01 µm (standard)<br>1 = 1 µm  |
| <b>0</b>   | KONDENZÁTUM LEERESZTÉS:<br>0 = félautomata és kézi ürítés (alapkivétel)<br>3 = automata ürítés<br>5 = ürítés nyomásmentesítéssel, védett<br>8 = ürítés nélkül, G1/8 csatlakozás |

**3**

ELŐKÉSZÍTÉS

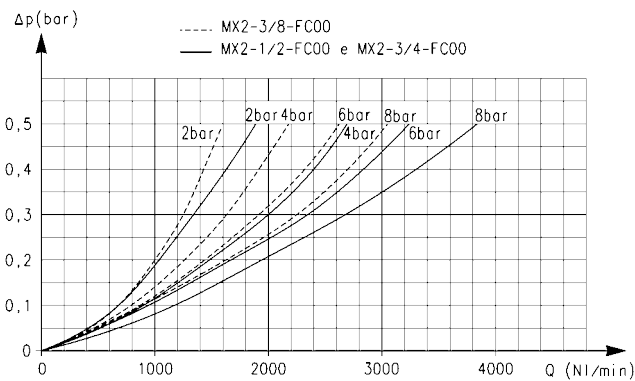
Egyes elemek összeszerelésének és falra szerelésének elemei az „FRL sorozat MX szerelvényei” a 3/1.50.01 oldalon található.

**Koagulált finomszűrő MX sorozat - anyagösszetétel**
**Újdonság**


| ALKATRÉSZ                           | ANYAG                   |
|-------------------------------------|-------------------------|
| 1 = Test                            | Alumínium               |
| 2 = Burkolat                        | Poliacetál              |
| 3 = Technopolimer burkolatú tartály | Polikarbonát / Poliamid |
| 4 = Szűrőbetét                      | Bór-szilikát            |
| Tömítés                             | NBR                     |

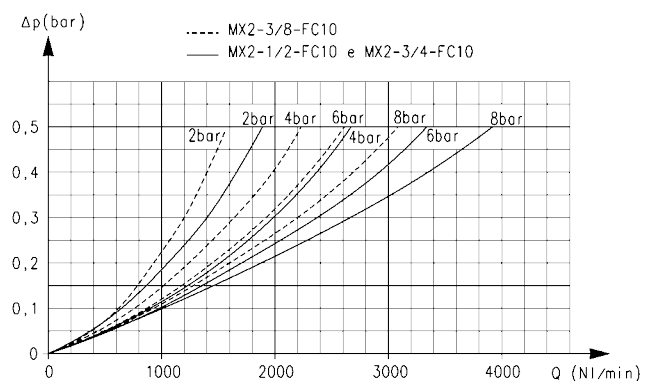
## MX2 ÁTÁRAMLÁSI DIAGRAM

Újdonság



0,01 µm pórusméretű szűrő átáramlási diagramja

$\Delta p$  = Nyomásesés (bar)  
 $Q$  = Átáramlás (NI/min)



1 µm pórusméretű szűrő átáramlási diagramja

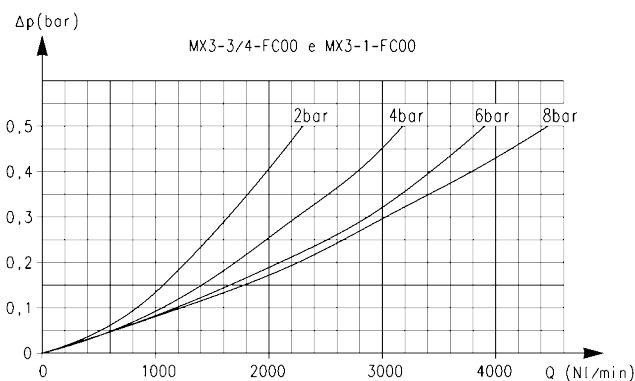
$\Delta p$  = Nyomásesés (bar)  
 $Q$  = Átáramlás (NI/min)

3

ELŐKÉSZÍTÉS

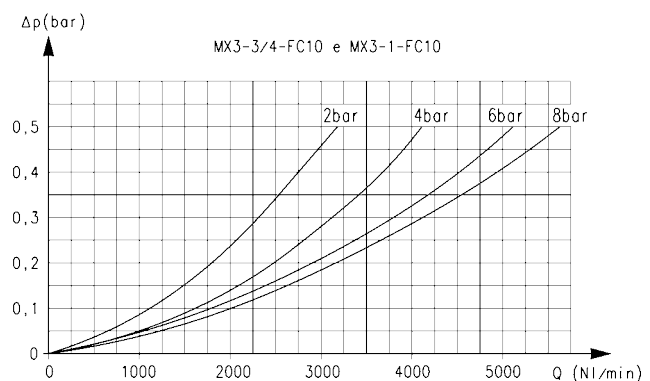
## MX3 ÁTÁRAMLÁSI DIAGRAM

Újdonság



0,01 µm pórusméretű szűrő átáramlási diagramja

$\Delta p$  = Nyomásesés (bar)  
 $Q$  = Átáramlás (NI/min)

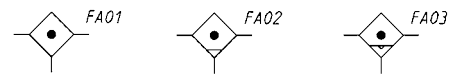
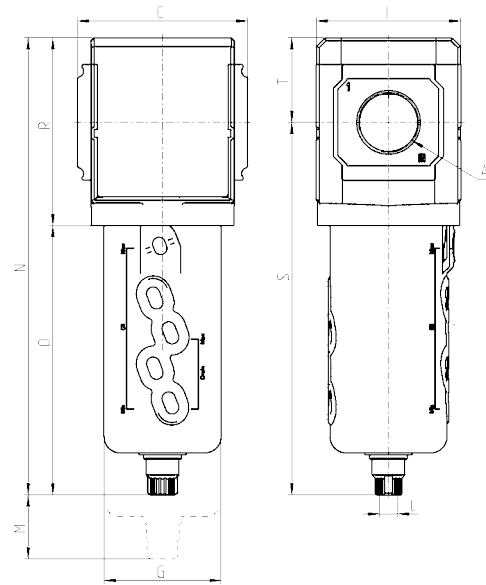


1 µm pórusméretű szűrő átáramlási diagramja

$\Delta p$  = Nyomásesés (bar)  
 $Q$  = Átáramlás (NI/min)

## Koagulált bór-szilikát finomszűrő MX sorozat - méretek

Újdonság



FA01 = koagulált szűrő ürtítés nélkül, menetes csatlakozóval  
 FA02 = koagulált szűrő félautomata és kézi ürtítéssel  
 FA03 = koagulált szűrő automata vagy nyomásmentesítéses ürtítéssel

| Típus        | A    | C    | G    | I  | L    | M  | N   | O   | R  | S     | T    | Tömeg (kg) |
|--------------|------|------|------|----|------|----|-----|-----|----|-------|------|------------|
| MX2-3/8-FC00 | G3/8 | 70   | 55,3 | 68 | G1/8 | 52 | 212 | 127 | 85 | 174,5 | 37,5 | 0.5        |
| MX2-1/2-FC00 | G1/2 | 70   | 55,3 | 68 | G1/8 | 52 | 212 | 127 | 85 | 174,5 | 37,5 | 0.5        |
| MX2-3/4-FC00 | G3/4 | 70   | 55,3 | 68 | G1/8 | 52 | 212 | 127 | 85 | 174,5 | 37,5 | 0.5        |
| MX3-3/4-FC00 | G3/4 | 89,5 | 61,5 | 76 | G1/8 | 75 | 241 | 142 | 99 | 196,5 | 44,5 | 0.8        |
| MX3-1-FC00   | G1   | 89,5 | 61,5 | 76 | G1/8 | 75 | 241 | 142 | 99 | 196,5 | 44,5 | 0.8        |