

Szűrők MC sorozat

Csatlakozó méret: G1/4, G3/8 és G1/2

Moduláris

Fém tartály átlátszó műanyag betéttel és bajonett szerelés



Szűrők standard kivitelől eltérő szűrőbetétekkel és további kondenzvíz leeresztőkkel is rendelhetők (lásd a rendelési példát).

MC sorozatú szűrők G1/4, G3/8 és G1/2 csatlakozó méretben kaphatók. Fém tartály műanyag betéttel és kondenzvíz leeresztő szeleppel, kézi vagy félautomata ürfési funkcióval.

ÁLTALÁNOS PARAMÉTEREK

Konstrukció:	Kompakt, moduláris, HDPE szűrő betéttel
Alkalmazott anyagok:	Zamak, NBR, technopolimer
Csatlakozó méret:	G1/4 G3/8 G1/2
Kondenzátum tartály térfogat:	G1/4 - 28 cm ³ G3/8 - 72 cm ³ G1/2 - 72 cm ³
Tömeg:	G1/4 - 0,339 kg G3/8 - 0,718 kg G1/2 - 0,688 kg
Beépítés:	Függőlegesen, csővezetékbe építés vagy falra szerelés
Hőmérséklet tartomány:	-5°C + 60°C, @10 bar (a közeg harmatpontja minimum 2°C-kal legyen kisebb, mint a mindenkori üzemi hőmérséklet).
Szűrőbetét pórusmérete:	25 µm (standard), 5 µm
Kondenzátum leeresztése:	Kézi, félautomata
Felületi kiképzés:	Festett
Üzemi nyomástartomány:	0,3 + 16 bar leeresztéssel és védett légtelenítés (standard) 0,3 + 10 bar légtelenítéssel 1,5 + 12 bar automata kondenzátum leeresztéssel (G3/8 és G1/2 méret)
Névleges átfolyás:	Lásd diagram

RENDELÉSI PÉLDA

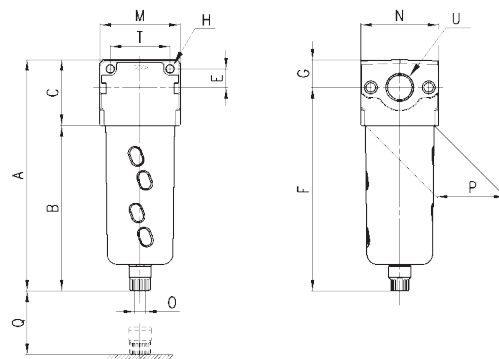
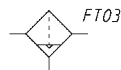
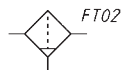
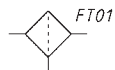
MC	2	02	-	F	0	0
----	---	----	---	---	---	---

MC	SOROZAT
2	MÉRET: 1 = G1/4 2 = G3/8 - G1/2
02	CSATLAKOZÓ MÉRET: 04 = G1/4 38 = G3/8 02 = G1/2
F	F = SZŰRŐ
0	SZŰRŐBETÉT: 0 = 25 µm (standard) 1 = 5 µm
0	KONDEZÁTUM LEERESZTÉS: 0 = félautomata és kézi leeresztés 3 = automata leeresztés (csak G3/8 és G1/2) 4 = nyomásmentesítéssel (csak G1/4) 5 = nyomásmentesítéssel, védett, légtelenítéssel 8 = G1/8 csatlakozás, légtelenítéssel Kondenzátum leeresztő működését lásd a 3/5.10 oldalon

Szűrő MC sorozat



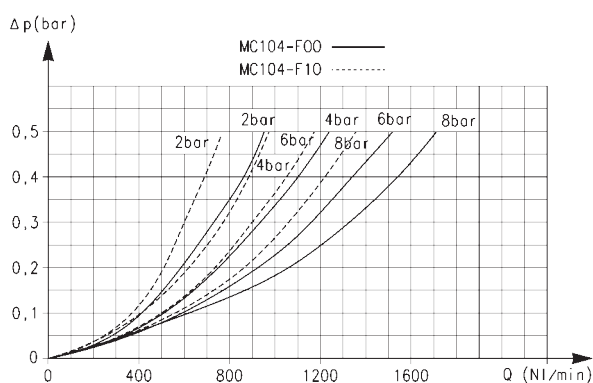
FT01 = szűrő ürités nélkül, menetes csatlakozóval
FT02 = szűrő félautomata és kézi üritéssel
FT03 = szűrő automata üritéssel



MÉRETEK

Típus	A	B	C	E	F	G	H	M	N	O	P	Q	T	U
MC104-F00	143	102	41	11	126,5	16,5	4,5	45	45	G1/8	37	58	35	G1/4
MC238-F00	184	133	51	14	163	21	5,5	62	60	G1/8	53	72	46	G3/8
MC202-F00	184	133	51	14	163	21	5,5	62	60	G1/8	53	72	46	G1/2

A cég fenntartja a termékek és azok méreteinek értesítés nélküli módosításának jogát.
A termékek ipari alkalmazásra lettek tervezve, általános felhasználásra nem alkalmasak.

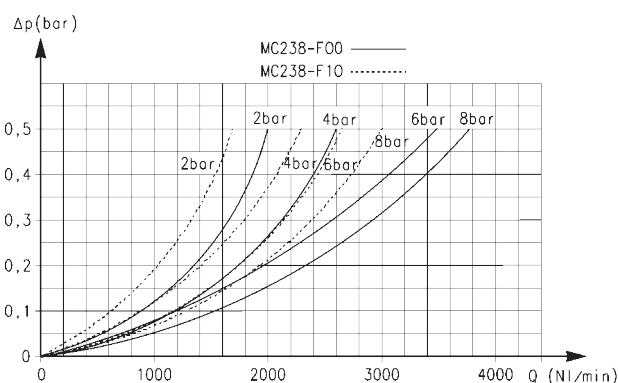
ÁTÁRAMLÁSI DIAGRAM, MC sorozat, G1/4 - G3/8


Átáramlási diagram:

MC104-F00 - N104-F00 = _____

MC104-F10 - N108-F00 = - - - - -

 p_a = Bemeneti nyomás (bar)

 Q = Átáramlás (NI/min)


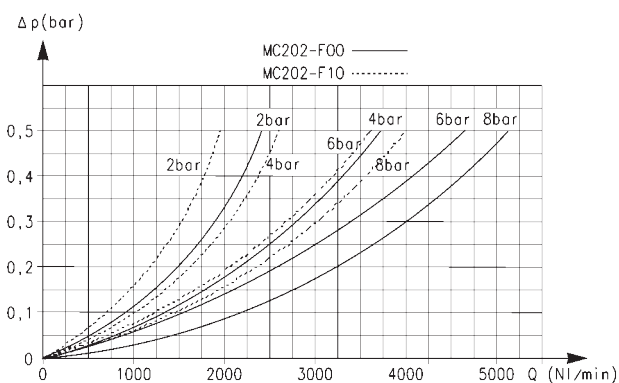
Átáramlási diagram:

MC238-F00 = _____

MC238-F10 = - - - - -

 p_a = Bemeneti nyomás (bar)

 Q = Átáramlás (NI/min)

ÁTÁRAMLÁSI DIAGRAM, MC sorozat, G1/2


Átáramlási diagram:

MC202-F00 = _____

MC202-F10 = - - - - -

 p_a = Bemeneti nyomás (bar)

 Q = Átáramlás (NI/min)