

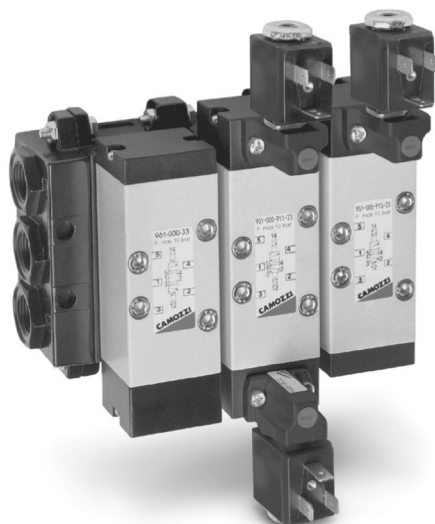
Elektromos és pneumatikus működtetésű szelepek, 9 sorozat

5/2 utú monostabil/bistabil és 5/3 utú CC (középhelyzetben zárt) és CO (középhelyzetben leszellőző) útszelepek
ISO 5599/1 szabvány szerint. Méretek: ISO1 - ISO2 – ISO3
Csatlakozó méret: G1/4, G3/8 és G1/2



2

VEZÉRLÉS



A 9 sorozatú elektro-pneumatikus vagy pneumatikus működtetésű útszelepek ISO szabvány szerinti illeszkedő felülettel ISO1, 2 és 3 méretben rendelhetők. Az egyszerű pneumatikus és elektromos bekötés miatt nagyon rugalmas a szelepek használata.

ÁLTALÁNOS ADATOK

Üzemi nyomás:	Max. nyomás 10 bar (minimális nyomás értékeket lásd az egyes szelepeknél)
Névleges nyomás:	6 bar
Névleges áteresztés:	ISO 1 = 900 NI/min ISO 2 = 1610 NI/min ISO 3 = 4350 NI/min
Üzemi hőmérséklet:	0 + 60°C (száritott levegővel -20°C)
Közeg:	Tisztított levegő, olajkódkenést nem igényel. Ha követelmény az olajkódkenés, ISOVG32 olaj javasolt. Egyszer már olajkóddal kent szelepek folyamatos kódkenést igényelnek.
Elektromos vezérlő fej illeszkedő felület:	CNOMO szabvány szerint

RENDELÉSI SZÁMOK

9	5	1	-	C	1	B	-	P16	-	23	-	U	7	7
---	---	---	---	---	---	---	---	-----	---	----	---	---	---	---

9	SOROZAT
5	MŰKÖDÉSMÓD: 5 = 5/2 6 = 5/3 CC (középhegységben zárt) 7 = 5/3 CO (középhegységben leszellőző)
1	MÉRET: 1 = ISO méret 1 2 = ISO méret 2 3 = ISO méret 3
C	ALAPLAP KIVITEL: C = csoportos alaplap, csatlakozás alul, ISO C kivitel F = egyedi alaplap, csatlakozás oldalt, ISO A kivitel G = egyedi alaplap, csatlakozás alul, ISO B kivitel N = sarok lap, ISO E/VDMA 24345 kivitel N1A = csoportos alaplap, kimenet homlokoldalon
1	CSATLAKOZÓ MÉRET: Méret 1 = G1/4 Méret 2 = G3/8 Méret 3 = G1/2
B	ALAPLAPOK SZÁMA: A = 1 *B = 2 *C = 3 *D = 4 *E = 5 *F = 6 *G = 7 *H = 8 *K = 9 *L = 10 *M = 11 *N = 12 *P = 13 *R = 14 *S = 15 * 900-H vagy 900-HN véglapokkal kiegészítve
P 16	MŰKÖDTETÉS: 33 = pneumatikus, bistabil 34 = pneumatikus, bistabil, differenciáltolattyús 35 = pneumatikus, monostabil, rugós P11 = elektromos, bistabil (egytengelyű vasmagcső) P15 = elektromos, monostabil, rugós (egytengelyű vasmagcső) P16 = elektromos, monostabil, légrugós (egytengelyű vasmagcső)
23	VEZÉRLŐFEJ ILLESZKEDŐ FELÜLET: 23 = A531 - BC2 (CNOMO szabvány)
U	MÁGNESKERCS SZIGETELŐ ANYAG: U = PET G = PA A8 = PPS H8 = PA 6 VO
7	MÁGNESKERCS MÉRET: 7 = 22 x 22 8 = 30 x 30 9 = 22 x 58
7	MÁGNESKERCS FESZÜLTÉG: Lásd a 2.2.35.01 oldalon.

5/2-es elektromos működtetésű útszelepek, monostabil - ISO 1, ISO 2, ISO 3 méret

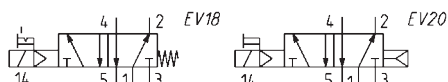
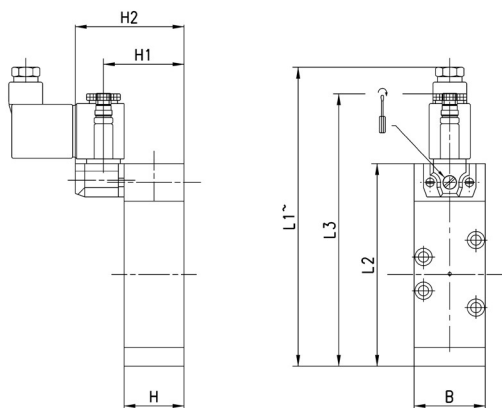
A 9 sorozatú ISO illeszkedő felületű szelepek, ISO1, ISO2 és ISO3 méretben az alábbi működtetéssel rendelhetők:

- 5/2-es elektromos, monostabil
- 5/2-es elektromos, bistabil.

2 fajta mágneskeggyel rendelhető - A70 és A80 - széles körű feszültség és energiafogyasztás tartományban.

Szállítási terjedelem:

- 1 db szelep
- 1 db sík tömítés
- 4 db rögzítő csavar


MÉRETEK

Típus	ISO méret	B	L1	L2	L3	H	H1	H2	Min. üzemi nyomás	Jelkép
951-000-P15-23	1	38	153	108	146	32	43	58	2,5	EV18
952-000-P15-23	2	51	173	128	166	33	44	59	2,5	EV18
953-000-P15-23	3	65	218	173	211	45	56	71	2,5	EV18
951-000-P16-23	1	38	153	108	146	32	43	58	2,5	EV20
952-000-P16-23	2	51	173	128	166	33	44	59	2,5	EV20
953-000-P16-23	3	65	218	173	211	45	56	71	2,5	EV20

5/2-es bistabil és 5/3-es monostabil elektromos működtetésű útszelepek, ISO 1, ISO 2, ISO 3 méret

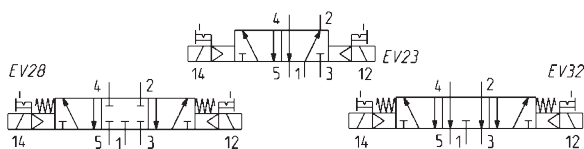
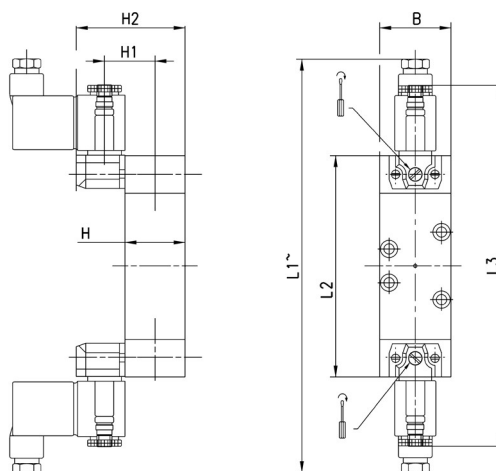
A 9 sorozatú ISO illeszkedő felületű szelepek, ISO1, ISO2 és ISO3 méretben az alábbi működtetéssel rendelhetők:

- 5/2-es elektromos, bistabil
- 5/3-as elektromos, monostabil, középhelyzetben zárt
- 5/3-as elektromos, monostabil, középhelyzetben leszellőző.

2 fajta mágneskeggyel rendelhető - A70 és A80 - széles körű feszültség és energiafogyasztás tartományban.

Szállítási terjedelem:

- 1 db szelep
- 1 db sík tömítés
- 4 db rögzítő csavar


MÉRETEK

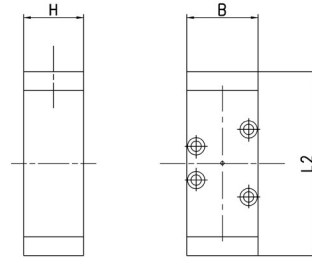
Típus	ISO méret	B	L1	L2	L3	H	H1	H2	Min. üzemi nyomás	Jelkép
951-000-P11-23	1	38	208	118	194	32	43	58	2,5	EV23
952-000-P11-23	2	51	228	138	214	33	44	59	2,5	EV23
953-000-P11-23	3	65	273	183	259	45	56	71	2,5	EV23
961-000-P11-23	1	38	208	118	194	32	43	58	2,5	EV28
962-000-P11-23	2	51	228	138	214	33	44	59	2,5	EV28
963-000-P11-23	3	65	273	183	259	45	56	71	2,5	EV28
971-000-P11-23	1	38	208	118	194	32	43	58	2,5	EV32
972-000-P11-23	2	51	228	138	214	33	44	59	2,5	EV32
973-000-P11-23	3	65	273	183	259	45	56	71	2,5	EV32

5/2-es pneumatikus működtetésű útszelepek, monostabil és bistabil, ISO 1, ISO 2, ISO 3 méret

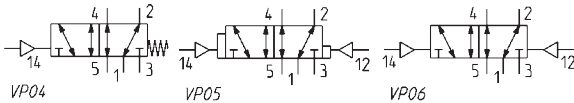


A 9 sorozatú ISO illeszkedő felületű szelepek, ISO1, ISO2 és ISO3 méretben az alábbi működtetéssel rendelhetők:

- pneumatikus, monostabil, rugós
- pneumatikus, bistabil, differenciál tolattyú
- pneumatikus, bistabil



Szállítási terjedelem:
1 db szelep
1 db sík tömítés
4 db rögzítő csavar



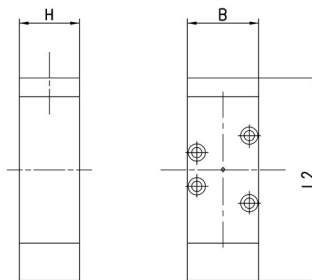
MÉRETEK						
Típus	ISO méret	B	L2	H	Min. üzemi nyomás	Jelkép
951-000-35	1	38	98	32	2,5	VP04
952-000-35	2	51	118	33	2,5	VP04
953-000-35	3	65	163	45	2,5	VP04
951-000-34	1	38	98	32	2	VP05
952-000-34	2	51	118	33	2	VP05
953-000-34	3	65	163	45	2	VP05
951-000-33	1	38	98	32	2	VP06
952-000-33	2	51	118	33	2	VP06
953-000-33	3	65	163	45	2	VP06

5/3-es pneumatikus működtetésű útszelepek, monostabil, ISO 1, ISO 2, ISO 3 méret

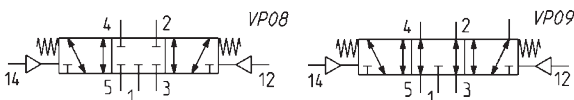


A 9 sorozatú ISO illeszkedő felületű szelepek, ISO1, ISO2 és ISO3 méretben az alábbi működtetéssel rendelhetők:

- pneumatikus, monostabil, rugós, középhelyzetben zárt
- pneumatikus, monostabil, rugós, középhelyzetben leszellőző.

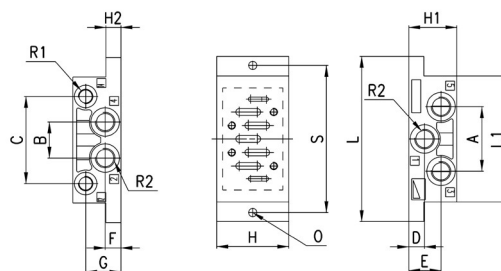


Szállítási terjedelem:
1 db szelep
1 db sík tömítés
4 db rögzítő csavar



MÉRETEK						
Típus	ISO méret	B	L2	H	Min. üzemi nyomás	Jelkép
961-000-33	1	38	108	32	2,5	VP08
962-000-33	2	51	128	33	2,5	VP08
963-000-33	3	65	173	45	2,5	VP08
971-000-33	1	38	108	32	2,5	VP09
972-000-33	2	51	128	33	2,5	VP09
973-000-33	3	65	173	45	2,5	VP09

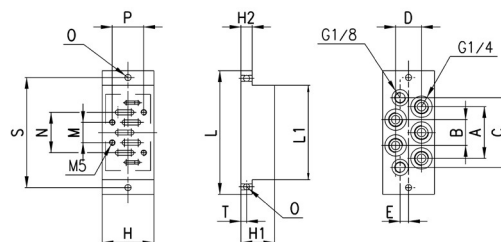
Egyedi alaplap, csatlakozás oldalt (VDMA 24345) ISO A kivitel



MÉRETEK

Típus	Méret	A	B	C	D	E	F	G	H	H1	H2	L	L1	O	R1	R2	S
901-F1A	1	43	24	58	21.5	10.5	10.5	23.5	48	32	10	110	84	5.5	G1/8	G1/4	98
902-F2A	2	56	30	74	26	14	14	30	57	40	13	124	95	6.5	G1/8	G3/8	112
903-F3A	3	68	32	90	17	17	17	22	71	32	18	149	119	6.5	G1/8	G1/2	136

Egyedi alaplap, csatlakozás alul (VDMA 24345) ISO B kivitel

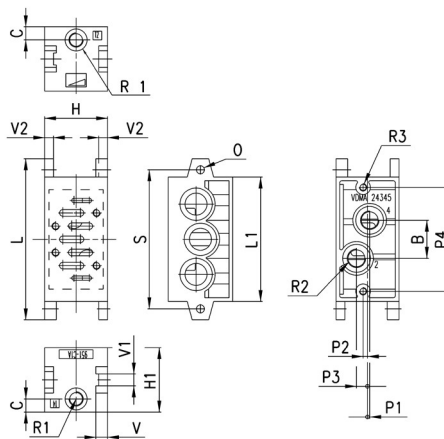


MÉRETEK

Típus	Méret	A	B	C	D	E	H	H1	H2	L	L1	M	N	O	P	R	R1	R2	S	T
901-G1A	1	46	23	61	23	7.5	46	30	10	110	84	18	36	5.5	28	M5	G1/8	G1/4	98	5
902-G2A	2	56	28	72	28	8	56	35	13	124	95	24	48	6.5	38	M6	G1/8	G3/8	112	6.5
903-G3A	3	68	34	90	34	10	71	32	18	149	119	32	64	6.5	48	M8	G1/8	G1/2	136	9

Csoportos alaplap, csatlakozás alul (VDMA 24345) ISO C kivitel

Szállítási terjedelem:
 1 db csoportos alaplap
 2 db rögzítő csavar
 3 db O-gyűrű

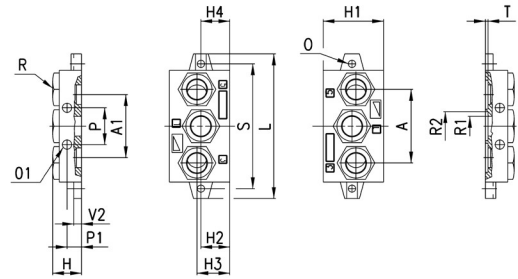


MÉRETEK

Típus	Méret	B	C	H	H1	L	L1	O	P1	P2	P3	P4	R1	R2	R3	S	V	V1	V2
901-C1A	1	26	8.5	43	44	110	85	5.5	1.5	3	7.5	71	G1/8	G1/4	M5	95	8	8	6
902-C2A	2	30	9	56	45	135	100	6.5	5	3	6	86	G1/8	G3/8	M6	115	11	11	8
903-C3A	3	38	10	71	54	190	140	9	6	3	8	130	G1/8	G1/2	M8	168	13	13	8

Kezdő és véglap (pár) (VDMA 24345)

Szállítási terjedelem:
2 db kezdő és véglap (pár)
2 db rögzítő csavar
3 db O-gyűrű

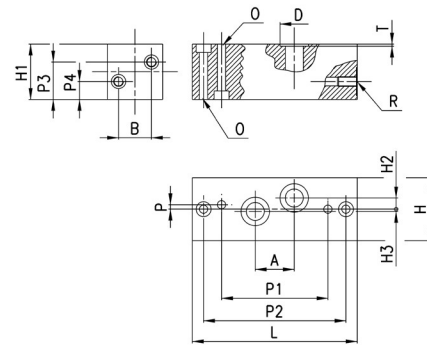


MÉRETEK

Típus	Méret	A	A1	H	H1	H2	H3	H4	L	O	O1	P	P1	R	ØR1	ØR2	S	T	V2
901-H1	1	56	48	22	46	22	25	22	110	5,5	7	28	11	G3/8	15	22,1	95	2	6
902-H2	2	68	63	26	47	23	25	24	135	6,5	9	35	13	G1/2	18,5	28,7	115	2	8
903-H3	3	104	94	30	56	22	25	25	190	9	12	52	15	G1	28	38	168	2,7	8

Sarok lap, alaplap alá szerelve 2 és 4 csatlakozás homlok oldalt (VDMA 24345) ISO E kivitel

Szállítási terjedelem:
1 db sarok lap
2 db rögzítő csavar
2 db O-gyűrű

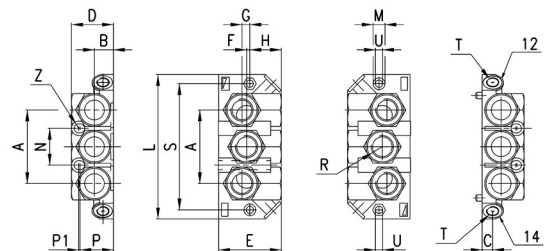


MÉRETEK

Típus	Méret	A	B	D	H	H1	H2	H3	L	O	P	P1	P2	P3	P4	R	T
901-N1	1	26	22	19	42	37	7,5	1,5	110	5,5	3	71	95	25	12	G1/4	1,4
902-N2	2	30	29	23	55	40	6	5	135	6,5	3	86	115	26	14	G3/8	1,4
903-N3	3	38	36	27	70	45	8	6	190	9	3	130	168	29	17	G1/2	1,4

Kezdő és véglap (pár)

Szállítási terjedelem:
2 db kezdő és véglap (pár)
2 db rögzítő csavar
3 db O-gyűrű



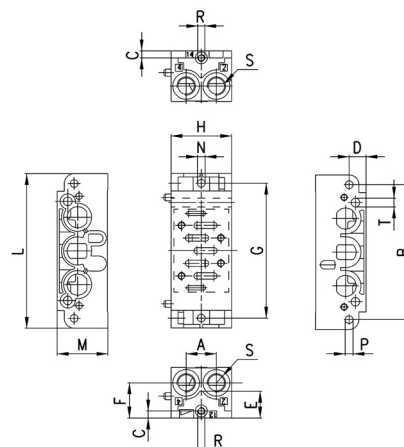
MÉRETEK

Típus	Méret	A	B	C	D	E	F	G	H	L	M	N	P	P1	R	S	T	U	Z
901-HN1	1	56	14,5	8	32	48	2,5	6	24	110	9	28	25,5	1	3/8"	96	G1/8	5,5	3,5

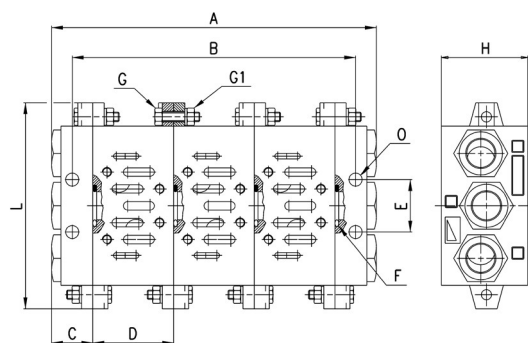
Csoportos alaplap, csatlakozás homlok oldalon, közös betáplálás és kipufogás

Szállítási terjedelem:

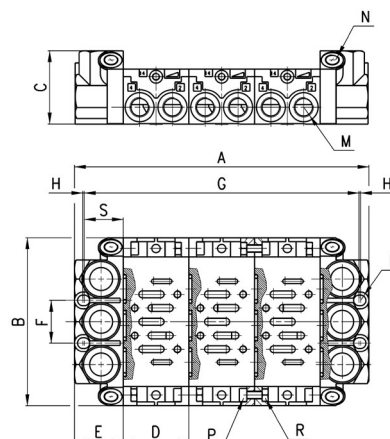
- 1 db alaplap
- 2 db rögzítő csavar
- 2 db O-gyűrű


MÉRETEK

Típus	Méret	A	B	C	D	E	F	G	H	L	M	N	P	R	S	T
901-N1A	1	21.5	96	5	12	19	25	96	43	110	36	5.5	5.5	M5	G1/4	6.2

Alsó csatlakozású csoportos alaplapok összeépítése (VDMA 24345)

MÉRETEK

Méret	A	B	C	D	E	F	O	R	UNI 5739	G	UNI 57588	G1	H	L	O
1	n°D+2C	n°D+C	22	43	28	3068	M5X20	M5	46	110	7				
2	n°D+2C	n°D+C	26	56	35	3093	M6X25	M6	47	135	9				
3	n°D+2C	n°D+C	30	71	52	4125	M8X25	M8	56	190	12				

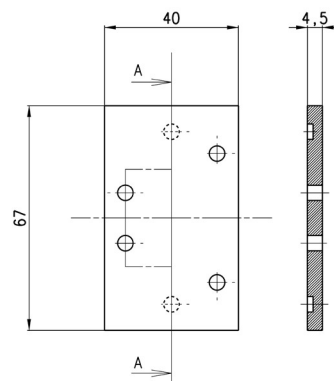
Homlokoldali csatlakozású csoportos alaplapok összeépítése

MÉRETEK

Méret	A	B	C	D	E	F	G	H	L	M	N	UNI 5931	P	UNI 5588	R	S
1	N° D+2E	110	48	43	32	28	n°D+25	1	3,5	G1/4	G1/8	M5X14	M5	25,5		

Vaklap

Szállítási terjedelem:

- 1 db vaklap
- 1 db tömítés
- 4 db csavar

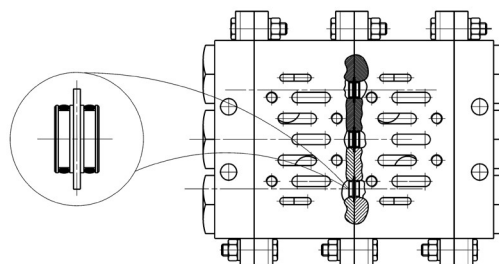


Típus

901-TP

Beépítési példa

A szakaszoló betét 901C és 902C típusú alaplaphoz használható 1, 3 ill. 5 csatornák szakaszolására.



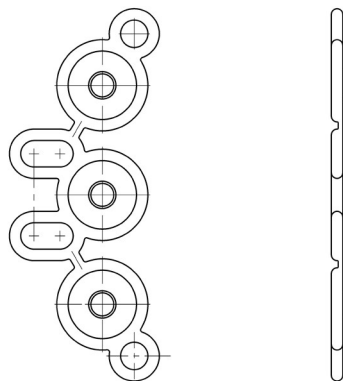
Típus

901-C1A/TP

902-C2A/TP

Elválasztó tömítés

Az elválasztó tömítés 901N típusú alaplaphoz használható. 1/P -3/R – 5/S elválasztva.



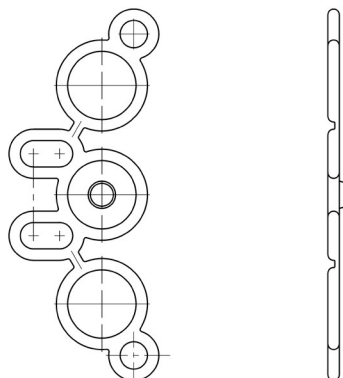
1, 3, 5 elválasztó

Típus

901-N1A/TP

Elválasztó tömítés

Az elválasztó tömítés 901N típusú alaplaphoz használható. 1/P elválasztva.



1 elválasztó és 3, 5 áteresztő

Típus

901-N1A/TP