

# Dugattyúrúd fék – Rod Lock RL sorozat

1

MOZGATÁS

ISO 6431/VDMA és ISO 6432 szabványos hengerekhez  
Ø 20 - 25 - 32 - 40 - 50 - 63 - 80 - 100 - 125

- » Kompakt kialakítás
- » Mindkét irányban működik
- » Reteszelés nyomásmentesítésre, reteszelés oldása nyomásra



Az RL dugattyúrúd fék sorozat 9 méretben (20, 25, 32, 40, 50, 63, 80, 100 és 125 mm hengerátmérő) kapható.

A kompakt méretei lehetővé teszik az egység hengerre való szerelését, még korlátozott a hely esetén is.

Rod Lock - dugattyúrúd fék egységeket gyakran használják, hogy vészleállás során, vagy a sűrített levegő véletlenszerű megszűnése esetén tartsa a terhelés a megfelelő pozícióját.

A tartó erő nagyságát 8 bar nyomáson mérték és mindkét irányban alkalmazható.

#### Figyelem!

A dugattyúrúd fék nem alkalmazható dugattyúrúd dinamikus fékezésére. Csak a mozgás megszűnését követően alkalmazható a pozíció megtartására.

#### Megjegyzés:

Dugattyúrúd fék alkalmazása esetén hosszított dugattyúrudas hengert kell használni. A hosszítás minimális mértékét táblázatban adjuk meg.

## ÁLTALÁNOS ADATOK

Konstrukció:	Kompakt
Működési elv:	Dugattyúval működtetett retesz
Anyagok:	Ház: eloxált alumínium Rögzítő elem: réz Tömítés: NBR
Henger átmérő:	Ø 20 - 25 - 32 - 40 - 50 - 63 - 80 - 100 - 125
Üzemi hőmérséklet:	0 °C + 80 °C (száritott levegővel – 20 °C)
Működés módja:	Retesz oldás nyomás hatására, reteszelés nyomásmentesítésre
Üzemi nyomás:	3 + 8 bar
Csatlakozók:	M5 = Ø 20, 25, 32 és G1/8 = Ø 40, 50, 63, 80, 100, 125
Közeg:	Tisztított levegő, olajkódkenést nem igényel. Ha követelmény az olajkódkenés, ISOVG32 olaj javasolt. Egyszer már olajkóddal kent hengerek folyamatos kódkenést igényelnek!

## RENDELÉSI SZÁMOK

RLC	-	41	-	32
-----	---	----	---	----

## RLC

SOROZAT  
 RLC = alapkivétel, retesz és ház együtt  
 RLB = csak a retesz

## 41

HENGER SOROZAT  
 24 = 24 és 25 hengerosorozatokhoz  
 41 = 60, 61 és 62 hengerosorozatokhoz

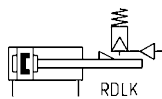
PNEUMATIKA JELKÉP  
 RDLK

## 32

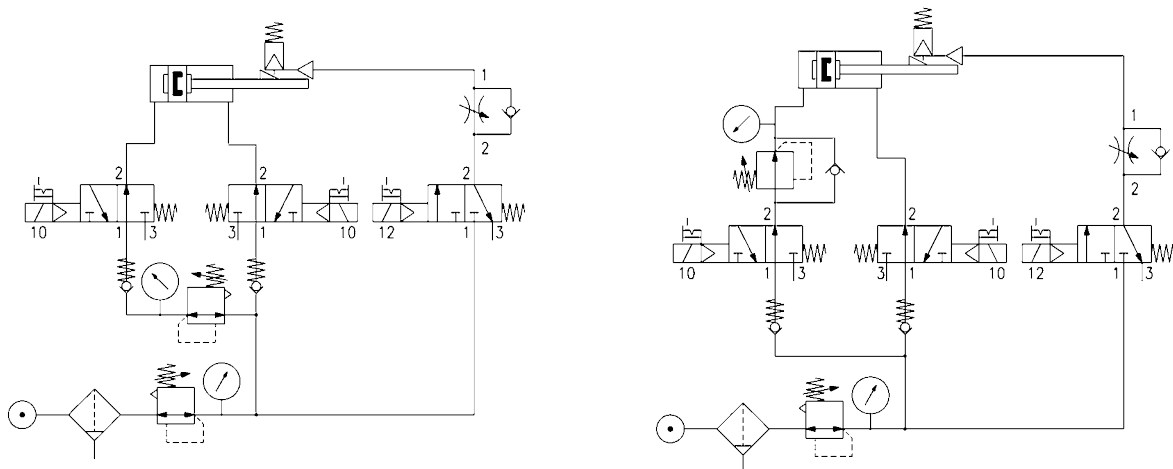
HENGER ÁTMÉRŐ (mm)  
 20 = 20 mm  
 25 = 25 mm  
 32 = 32 mm  
 40 = 40 mm  
 50 = 50 mm  
 63 = 63 mm  
 80 = 80 mm  
 100 = 100 mm  
 125 = 125 mm

## PNEUMATIKA JELKÉPEK

A rendelési számoknál jelzett pneumatika jelképet lásd lent.



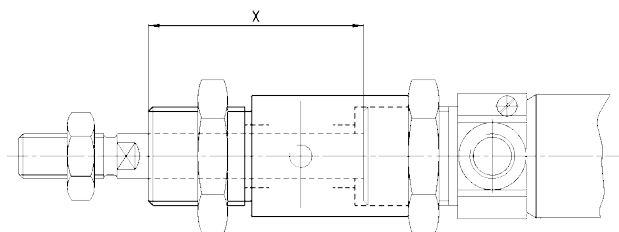
## KAPCSOLÁSI PÉLDÁK



Az RLC – dugattyúrúd fék szakszerű alkalmazásához a példa szerinti kapcsolások alkalmazása ajánlott.

## DUGATTYÚRÚD HOSSZABBÍTÁS és TARTÓ ERŐ

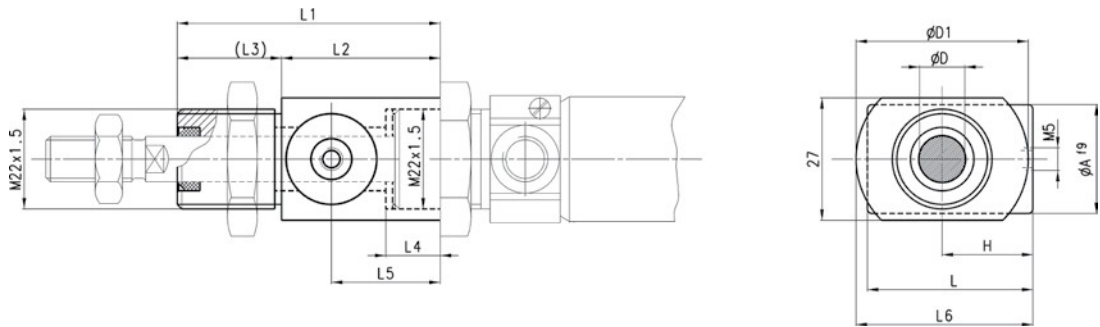
A táblázat az RL használata esetén szükséges minimális dugattyúrúd hosszabbítás mértékét adja meg.



Ø	Dugattyúrúd hosszabbítás [X] (mm)	Tartó erő [statikus terhelés] (N)
20	+ 50	300
25	+ 48	400
32	+ 40	650
40	+ 43	1100
50	+ 57	1600
63	+ 57	2500
80	+ 80	4000
100	+ 80	6300
125	+ 125	8800

## Dugattyúrúd fék RL sorozat

Ø 20 - 25.

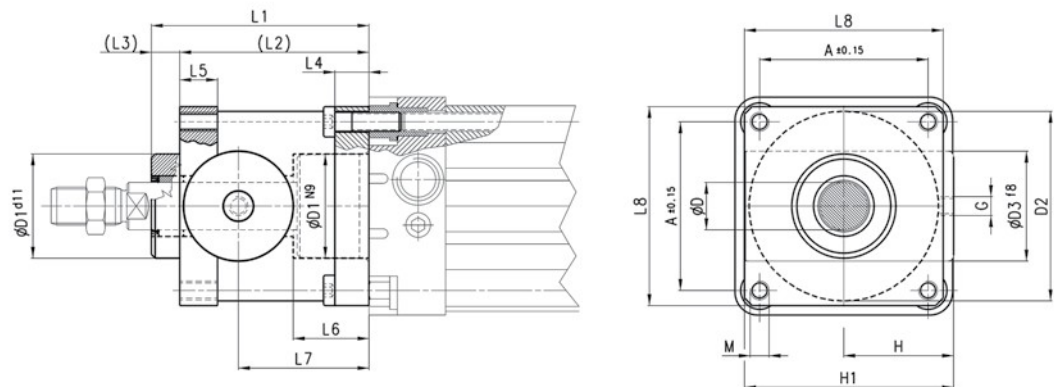


## MÉRETEK

Típus	Ø	D	A	D1	H	L	L1	L2	L3	L4	L5	L6
RLC-24-20	20	8	20	38	21	40	58	35	23	12	24	40
RLC-24-25	25	10	20	38	21	40	58	35	23	12	24	40

## Dugattyúrúd fék RL sorozat

Ø 32 - 125.



## MÉRETEK

Típus	Ø	D	D1	D2	D3	G	L1	L2	L3	L4	L5	L6	L7	L8	A	M	H	H1	Z
RLC-41-32	32	12	30,5	35	25	M5	58	48	10	8	13	20,5	34	45	32,5	M6	25,5	46,5	M6X20
RLC-41-40	40	16	35	40	28	G1/8	65	55	10	8	13	22,5	38	50	38	M6	30	53	M6X20
RLC-41-50	50	20	40	50	35	G1/8	82	70	12	15	16	29,5	48	60	46,5	M8	36	64	M8X30
RLC-41-63	63	20	45	60	38	G1/8	82	70	12	15	16	29,5	49,5	70	56,5	M8	40	75	M8X30
RLC-41-80	80	25	45	80	48	G1/8	110	90	20	18	20	35	61	90	72	M10	50	95	M10X35
RLC-41-100	100	25	55	100	58	G1/8	115	100	15	18	20	39	69	105	89	M10	58	110,5	M10X35
RLC-41-125	125	32	60	130	65	G1/8	167	122	45	22	30	51	86,5	140	110	M12	80	150	M12X40