

Párhuzamos megfogók CGP sorozat

Mágneses

Méretetek: 10, 16, 20, 25, 32 mm



- » Nagy élettartam
- » Kompakt kivitel
- » Nagy szorító erő

A mágneses közelítéskapcsoló a megfogó U hornyába helyezhető.
A könnyebb beépítést a C-CGP (anya), vagy a L-CGP (apa) megfogó adapterek is segítik.

A CGP párhuzamos megfogók 5 méretben állnak rendelkezésre.

A megfogó zárását a henger nyomó oldala végzi, ez nagyobb szorító erőt eredményez.

A megfogó gyűrűs csapágya a csúszó rész nagyobb élettartamát adja.

A CGP párhuzamos megfogó három oldalán vannak felfogó furatok, mely flexibilis beépítést eredményez.

ÁLTALÁNOS ADATOK

Modell választék:	CGP-10	CGP-16	CGP-20	CGP-25	CGP-32
Méretetek (mm):	Ø 10	Ø 16	Ø 20	Ø 25	Ø 32
Működés mód:	Kétoldali működés				
Üzemi nyomás:	1,5 + 7 bar				
Üzemi hőmérséklet:	0°C + 80°C				
Max. működési frekvencia:	180 ciklus/min				
Kenés:	Kar rész - a csúszó részek kenése szükséges				
Zárási / nyitási út (mm):	Ø 10 = 4	Ø 16 = 8	Ø 20 = 12	Ø 25 = 14	Ø 32 = 16
Elméleti szorító erő - nyitás (N):	Ø 10 = 8	Ø 16 = 24	Ø 20 = 47	Ø 25 = 75	Ø 32 = 100
	p = 5 bar tápnyomás és L = 3 cm erőkar értéknél				
Elméleti szorító erő - zárás (N):	Ø 10 = 5	Ø 16 = 8	Ø 25 = 35	Ø 25 = 60	Ø 32 = 85
	p = 5 bar tápnyomás és L = 3 cm erőkar értéknél				
Max. szorító erő kar L (cm)	3,0	4,0	6,0	7,0	8,5
	L = 5 bar tápnyomáshoz tartozó érték				
Tömeg (g):	Ø 10 = 50	Ø 16 = 140	Ø 20 = 250	Ø 25 = 410	Ø 32 = 680
Csatlakozó méret:	M5 (CGP-10 M3)				
Közeg:	Tisztított levegő, olajködkenést nem igényel. Ha követelmény az olajködkenés, ISOVG32 olaj javasolt. Egyszer már olajköddel kent hengerek folyamatos ködkenést igényelnek!				

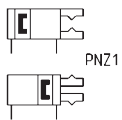
RENDELÉSI SZÁMOK

CGP - 20

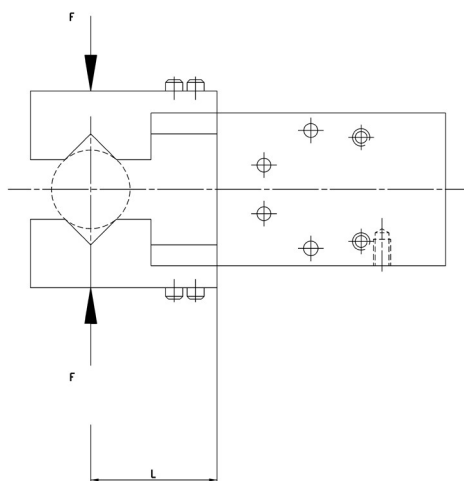
CGP	SOROZAT	PNEUMATIKA JELKÉPEK PNZ1
20	MÉRETEK 10 = Ø 10 mm 16 = Ø 16 mm 20 = Ø 20 mm 25 = Ø 25 mm 32 = Ø 32 mm	

PNEUMATIKUS JELKÉPEK

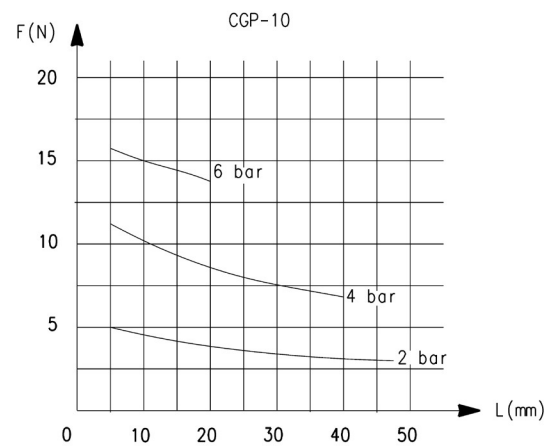
A rendelési számoknál jelzett pneumatika jelképet lásd lent.



SZORÍTÓ ERŐ DIAGRAM



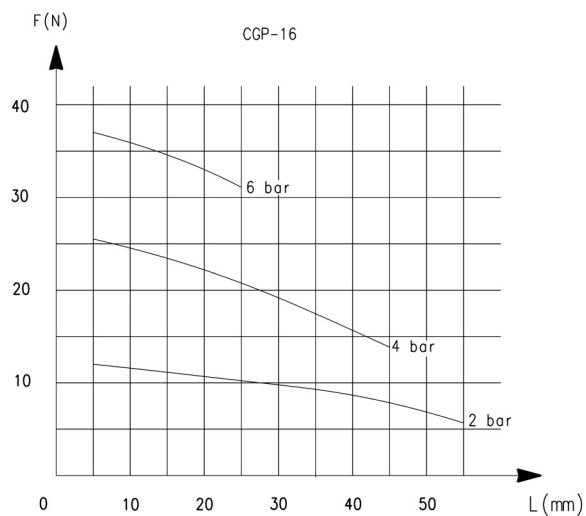
L = Szorító erő kar
F = Szorító erő



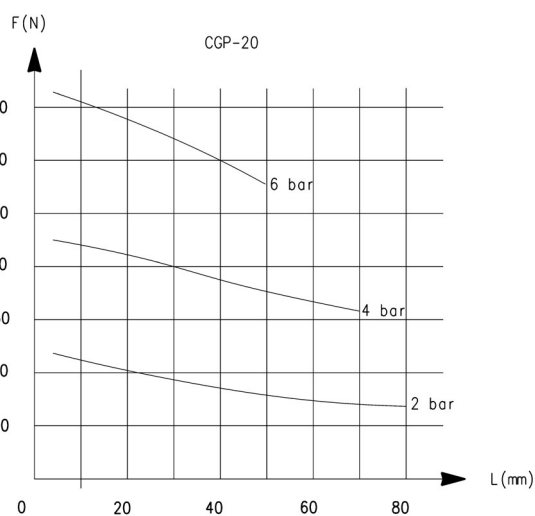
L = Szorító erő kar
F = Szorító erő

SZORÍTÓ ERŐ DIAGRAM
1

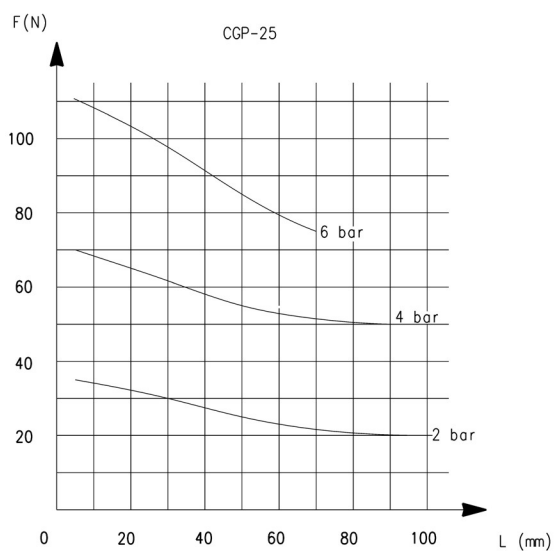
MOZGATÁS



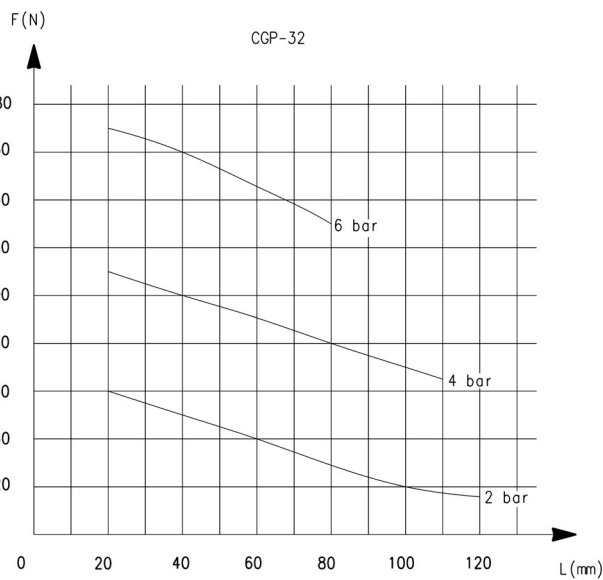
L = Szorító erő kar
F = Szorító erő



L = Szorító erő kar
F = Szorító erő

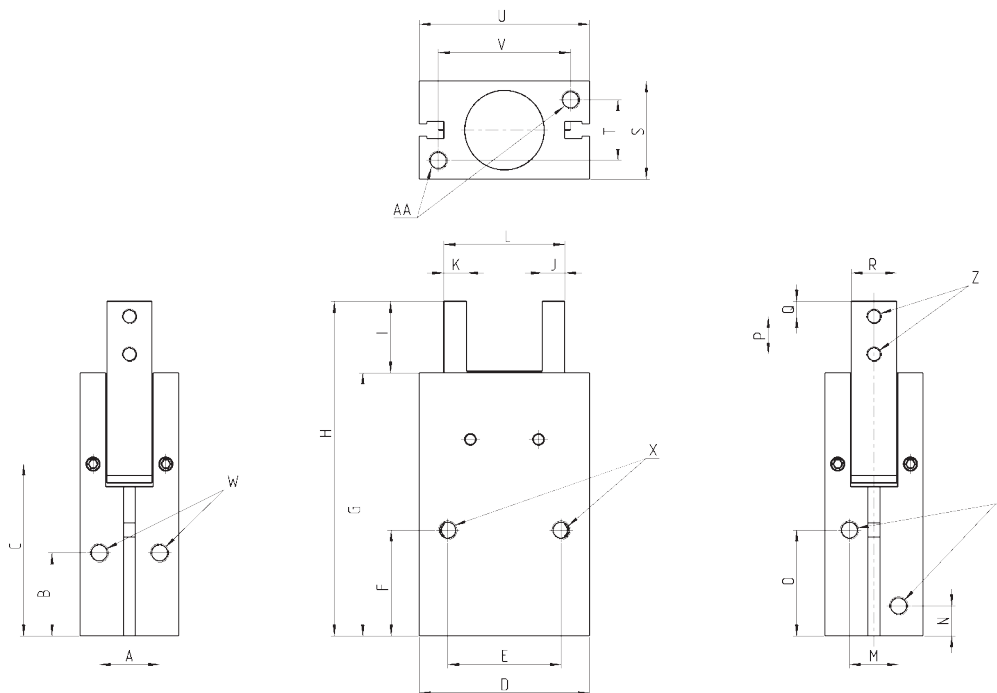
SZORÍTÓ ERŐ DIAGRAM


L = Szorító erő kar
F = Szorító erő



L = Szorító erő kar
F = Szorító erő

CGP sorozat Párhuzamos megfogók



Y = csatlakozási pontok
Z = körmös pofa felfogó furat
X, W, AA = szerelő furatok

MÉRETEK																							
Típus	A	B	C	D	E	F	G	H	I	J	K	L zárt	L nyitott	M	N	O	P	Q	R	S	T	U	V
CGP-10	10	15,5	31,5	23	18	20	45	58	13	4	4	18	22	10	7,5	19	6	3	7	16	10	23	17
CGP-16	14	21	39,5	34	24	25,5	58,8	73,5	15	5	5	25	33	12	7,5	25,5	8	3	11	22	14	34	26
CGP-20	16	22	45,5	45	30	28	69,5	88,5	19	6	6	32	44	13	8	28	10	4	12	26	16	45	35
CGP-25	20	24,5	51	52	36	31,5	79,5	103,5	24	8	8	37	51	18	9	31	12	5	14	32	20	52	40
CGP-32	26	30	56	60	44	37,5	88	119	31	9	9	44	60	24	10	35	15	7	18	40	26	60	46

MÉRETEK											
Típus	X menet	X mélység	Y menet	Y mélység	W menet	W mélység	Z menet	Z mélység	AA menet	AA mélység	
CGP-10	M3	7	M3	-	M3	5	M3	-	M3	5	
CGP-16	M4	11	M5	-	M4	7	M3	-	M4	7	
CGP-20	M5	13	M5	-	M4	8	M4	-	M5	8	
CGP-25	M6	14	M5	-	M6	10	M5	-	M6	10	
CGP-32	M6	20	M5	-	M6	10	M6	-	M6	10	

A cég fenntartja a termékek és azok méreteinek értesítés nélküli módosításának jogát.
A termékek ipari alkalmazásra lettek tervezve, általános felhasználásra nem alkalmasak.