

# Szögmegfogók CGA sorozat

1

MOZGATÁS

Mágneses

Méretek: 10, 16, 20, 25, 32 mm



- » Kompakt kialakítás
- » Flexibilis szerelhetőség
- » Választható felfogó adapterek

A könnyebb beépítést a C-CGP (anya),  
vagy a L-CGP (apa)  
megfogó adapterek is segítik.

A CGA sorozatú szögmegfogók 5 méretben és,  $-10^\circ / +30^\circ$  nyitási / zárási szögtartományban állnak rendelkezésre.

A mágneses közelítéskapcsoló a megfogó U hornyába helyezhető.

A CGA megfogók három oldalán vannak felfogó furatok, ami flexibilis beépíthetőséget biztosít.

## ÁLTALÁNOS ADATOK

Modell választék:	CGA-10	CGA-16	CGA-20	CGA-25	CGA-32	
Méretek (mm):	Ø 10	Ø 16	Ø 20	Ø 25	Ø 32	
Működés mód:	Kétoldali működés					
Üzemi nyomás:	1,5 ÷ 7 bar					
Üzemi hőmérséklet:	0 ÷ 80°C					
Max. működési frekvencia:	180 ciklus/min					
Kenés:	Kar rész - a csúszó részek kenése szükséges					
Zárási nyomaték M (Ncm):	1,6 x p	8 x p	17 x p	34 x p	61 x p	p = üzemi nyomás (bar)
Nyitási nyomaték M (Ncm):	2,6 x p	11 x p	23 x p	43 x p	81 x p	p = üzemi nyomás (bar)
Tényleges zárási erő F (N):	F = M/L x 0,85					L = záró erő kar (cm)
Szorító erő kar L (cm):	3,0	4,0	6,0	7,0	8,5	
Tömeg (g)	Ø 10 = 40	Ø 16 = 100	Ø 20 = 200	Ø 25 = 330	Ø 32 = 540	
Zárási / nyitási szög:	$-10^\circ$ ÷ $+30^\circ$					
Csatlakozó méret:	M3 (CGA-10), M5 (CGA-16, -20, -25, -32)					
Mágnes:	Dugattyúba épített permanens mágnes					
Közeg:	Tisztított levegő, olajködkenést nem igényel. Ha követelmény az olajködkenés, ISOVG32 olaj javasolt. Egyszer már olajköddel kent hengerek folyamatos ködkenést igényelnek!					

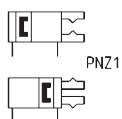
**RENDELÉSI SZÁMOK**

CGA - 20

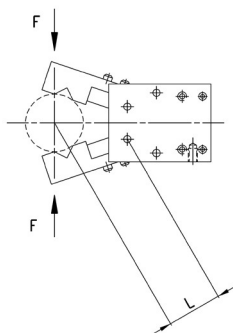
<b>CGA</b>	SOROZAT	PNEUMATIKA JELKÉPEK PNZ1
<b>20</b>	MÉRETEK 10 = Ø 10 mm 16 = Ø 16 mm 20 = Ø 20 mm 25 = Ø 25 mm 32 = Ø 32 mm	

**PNEUMATIKUS JELKÉPEK**

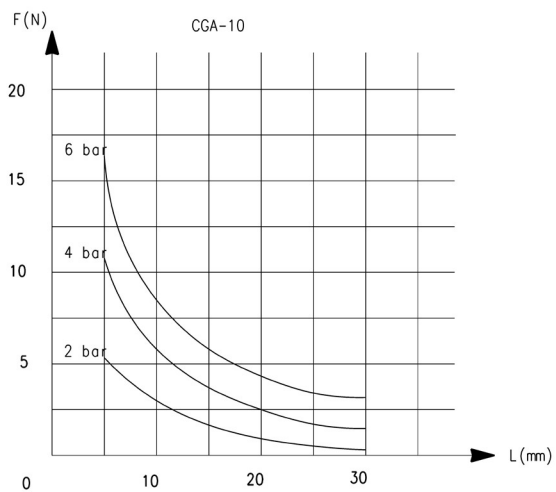
A rendelési számoknál jelzett pneumatika jelképet lásd lent.



**SZORÍTÓ ERŐ DIAGRAM**



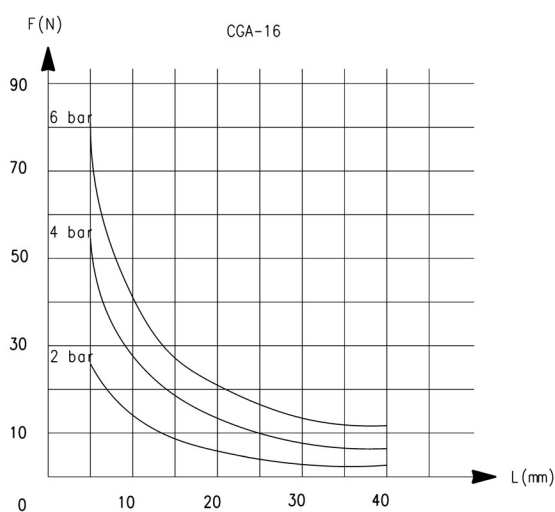
L = Szorító erő kar  
F = Szorító erő



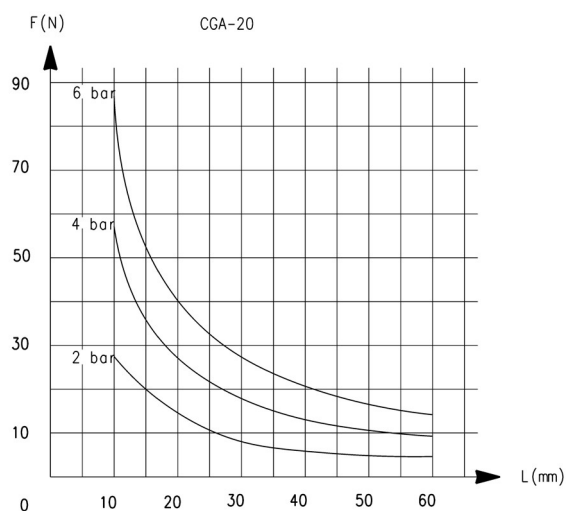
L = Szorító erő kar  
F = Szorító erő

**SZORÍTÓ ERŐ DIAGRAM**
**1**

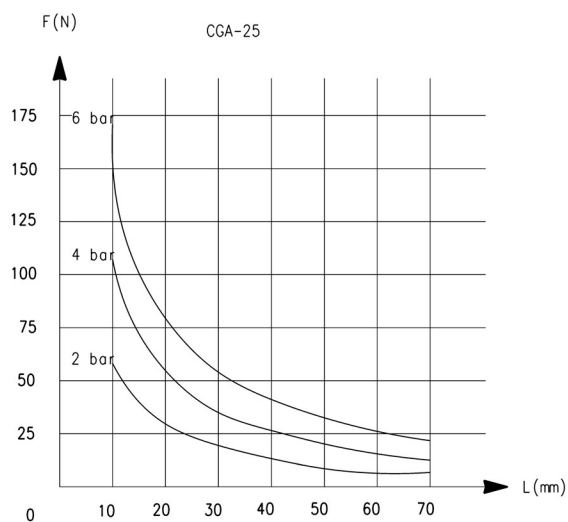
MOZGATÁS



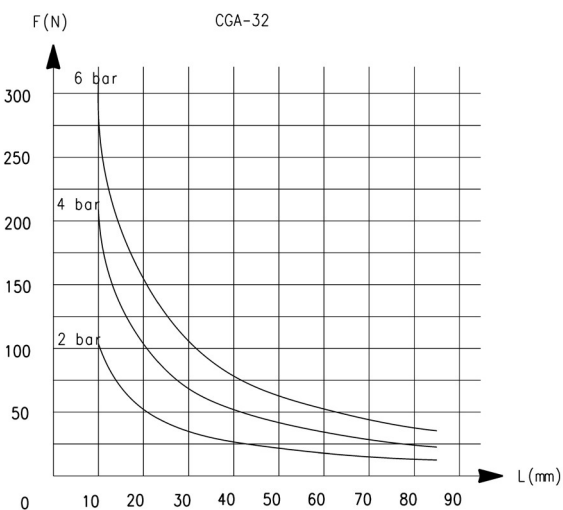
L = Szorító erő kar  
F = Szorító erő



L = Szorító erő kar  
F = Szorító erő

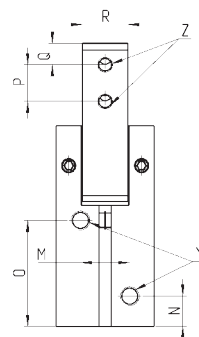
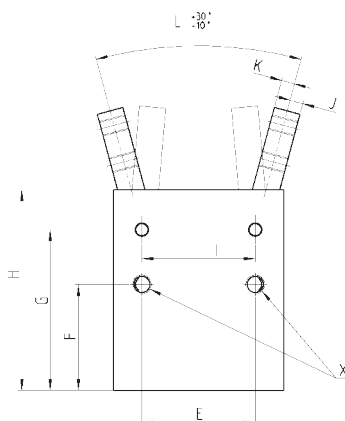
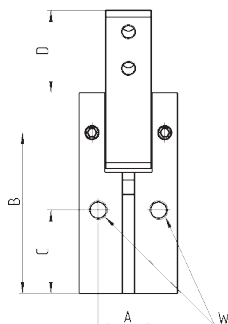
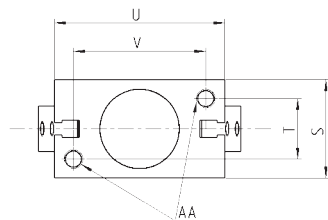
**SZORÍTÓ ERŐ DIAGRAM**


L = Szorító erő kar  
F = Szorító erő



L = Szorító erő kar  
F = Szorító erő

Szögmegfogók CGA sorozat



Y = csatlakozási pontok  
 Z = körmös pofa felfogó furat  
 X, W, AA = szerelő furatok

MÉRETEK																						
Típus	A	B	C	D	E	F	G	H	I	J	K	L	M	N	O	P	Q	R	S	T	U	V
<b>CGA-10</b>	10	30,5	15,5	15,7	18	20	30,5	36,5	14	2,5	1,5	0°	10	7,5	19	6	3	7	16	10	23	17
<b>CGA-16</b>	14	38	21	17,5	24	25,5	38	45,5	24	3	3	0°	12	7,5	25,5	8	3	9	22	14	34	26
<b>CGA-20</b>	16	42,5	22	22	30	28	42,5	53	30	3,5	3,5	0°	13	8	28	10	4	12	26	16	45	35
<b>CGA-25</b>	20	48,5	24,5	26	36	31,5	48,5	61	36	4,5	4,5	0°	18	9	31	12	5	14	32	20	52	40
<b>CGA-32</b>	26	54	30	30	44	37,5	45	68	42	5	5	0°	24	10	33,5	14	6	18	40	26	60	46

MÉRETEK										
Típus	X menet	X mélység	Y menet	Y mélység	W menet	W mélység	Z menet	Z mélység	AA menet	AA mélység
<b>CGA-10</b>	M3	7	M3	-	M3	-	M3	-	M3	5
<b>CGA-16</b>	M4	11	M5	-	M4	-	M3	-	M4	7
<b>CGA-20</b>	M5	13	M5	-	M5	-	M4	-	M5	8
<b>CGA-25</b>	M6	15	M5	-	M6	-	M5	-	M6	10
<b>CGA-32</b>	M6	20	M5	-	M6	-	M6	-	M6	10

A cég fenntartja a termékek és azok méreteinek értesítés nélküli módosításának jogát.  
 A termékek ipari alkalmazásra lettek tervezve, általános felhasználásra nem alkalmasak.