

# Rozsdamentes acél összehúzó-csavaros hengerek 90 sorozat

Egyoldali és kétoldali működés, mágneses, löketvégi fékezéssel  
Ø 32, 40, 50, 63, 80, 100 és 125 mm



» ISO 15552 (megfelel a  
DIN/ISO 6431/VDMA 24562  
szabványtervezetnek

» Clean / tiszta kivitel

» AISI 316 rozsdamentes acél

» Löketvéghelyzet fékezés

A 90-es sorozatú hengerek mostoha környezeti körülmények között - tengerpart menti, tengerészeti, gyógyszeripari, nukleáris és élelmiszer ipari - alkalmazásokhoz használhatók.

Ezek a hengerek általában állítható pneumatikus löketvéghelyzet fékezéssel rendelkeznek. Továbbá, mechanikus csillapítással is rendelkeznek, ami a dugattyú löketvégi felütközését halkabbá teszi.

## ÁLTALÁNOS ADATOK

Konstrukció típusa:	Összehúzó-csavaros
Működés mód:	Egyoldali vagy kétoldali működés
Anyagösszetétel:	- Hengerfedelek, hengercső és dugattyúrúd AISI 316 rozsdamentes acél - NBR tömítések - Műanyag vezető persely, NSF H1 minősített kenőanyag
Szerelési módok:	Számos henger felfogó alkalmazásával
Lökethossz min. - max.:	25 + 800 mm
Üzemi hőmérséklet:	0°C + 80°C (száritott levegővel -20°C)
Üzemi nyomás:	1 + 10 bar
Sebesség:	10 + 1000 mm/sec (terhelés nélkül)
Közeg:	Szűrt levegő, olajkódkenést nem igényel. Ha követelmény az olajkódkenés, ISOVG32 olaj javasolt. Egyszer már olajkóddal kent hengerek folyamatos kódkenést igényelnek!

**90 SOROZATÚ HENGEREK TIPIZÁLT LÖKETHOSSZAI**

- ✕ = Kétoldali működés
- = Egyoldali működés

**STANDARD LÖKETHOSSZAK**

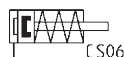
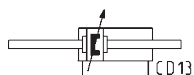
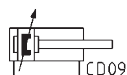
Ø	25	50	80	100	125	150	160	200	250	300	320	400	500
32	✕•	✕•	✕	✕	✕	✕	✕	✕	✕	✕	✕	✕	✕
40	✕•	✕•	✕	✕	✕	✕	✕	✕	✕	✕	✕	✕	✕
50	✕•	✕•	✕	✕	✕	✕	✕	✕	✕	✕	✕	✕	✕
63	✕•	✕•	✕	✕	✕	✕	✕	✕	✕	✕	✕	✕	✕
80	✕•	✕•	✕	✕	✕	✕	✕	✕	✕	✕	✕	✕	✕
100	✕•	✕•	✕	✕	✕	✕	✕	✕	✕	✕	✕	✕	✕
125		✕•	✕	✕	✕	✕	✕	✕	✕	✕	✕	✕	✕

**RENDELÉSI SZÁMOK**

90	M	2	A	050	A	0200	
90	SOROZAT						
M	VÁLTOZAT M = standard, mágneses						
2	MŰKÖDÉS 1 = egyoldali működés, rugó elől 2 = kétoldali működés, löketvégi fékezés elől és hátul 6 = kétoldali működés, átmenő dugattyúrúd, löketvégi fékezés elől és hátul				PNEUMATIKUS JELKÉPEK CS06 CD09 CD13		
A	ANYAGÖSSZETÉTEL A = rozsdamentes acél AISI 316, NBR tömítések V = rozsdamentes acél AISI 316, minden tömítés FKM (150°C) (Viton)						
050	HENGERÁTMÉRŐ 032 = 32 mm - 040 = 40 mm - 050 = 50 mm - 063 = 63 mm 080 = 80 mm - 100 = 100 mm - 125 = 125 mm						
A	KONSTRUKCIÓ A = alapkivitel, anya a dugattyúrúdon						
0200	LÖKETHOSSZ (táblázat szerint)						
	= alapkivitel V = FKM (Viton) dugattyúrúd tömítés						

**PNEUMATIKUS JELKÉPEK**

A rendelési számoknál jelzett pneumatika jelképet lásd lent.



## 90 HENGERSOROZAT TARTOZÉKOK



B-90 típus:  
Felfogó talp



D-E-90 típus:  
Első / hátsó perem



C-H-90 típus:  
Hátsó billenő villa



L-90 típus:  
Hátsó billenő szem



CR-90 típus:  
Hátsó billenő szem  
(könnyített)



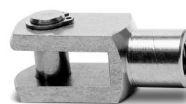
R-90 típus:  
Hátsó önbeálló szem



ZCR-90 típus:  
90°-os hátsó billenő szem  
(könnyített)



ZC-90 típus:  
90°-os hátsó billenő szem



G-90 típus:  
Dugattyúrúd villa



S-90 típus:  
Csapszeg



SR-90 típus:  
Elfordulásmentes  
csapszeg



GA-90 típus:  
Gömbcsukló



U-90 típus:  
Dugattyúrúd anyja

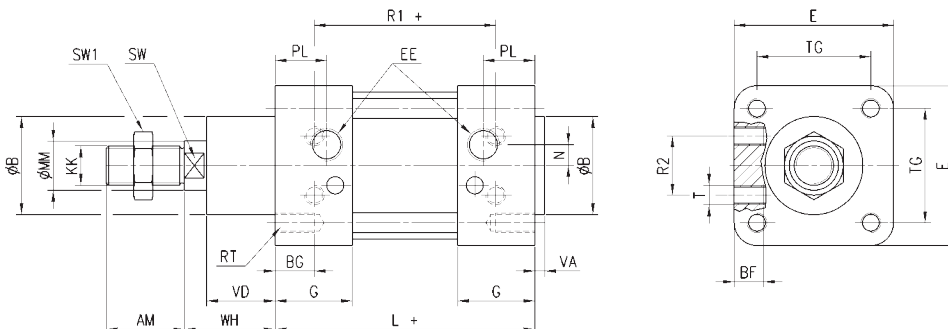


Valamennyi felfogó elemet külön szállítjuk az U dugattyúrúd anyja kivételével.

## 90 hengerosorozat



+ = lökethosszat hozzáadni

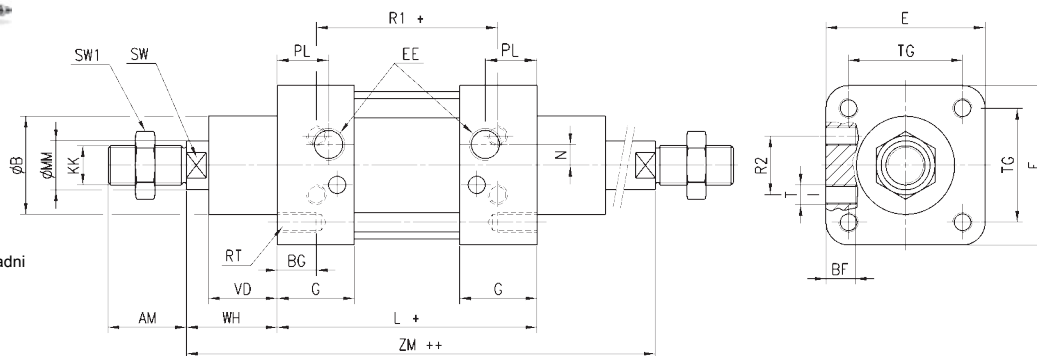


## MÉRETEK

Ø	AM	B	BF	BG	E	EE	G	KK	L	MM	N	PL	RT	R1	R2	SW	SW1	T	TG	VA	VD	WH
32	22	30	10	16	45	G1/8	28	M10x1.25	94	12	4.5	14	M6	64	16	10	17	M5	32.5	4	20	26
40	24	35	10	16	55	G1/4	31.5	M12x1.25	105	16	5.5	16	M6	70	21	13	19	M6	38	4	22	30
50	32	40	12	16	65	G1/4	31.5	M16x1.5	106	20	8.5	21	M8	74	24	17	24	M8	46.5	4	28	37
63	32	45	12	16	80	G3/8	35	M16x1.5	121	20	8.5	22	M8	85	33	17	24	M8	56.5	4	28	37
80	40	45	15	16	95	G3/8	36	M20x1.5	128	25	8.5	23	M10	92	34	21	30	M10	72	4	34	46
100	40	55	15	16	115	G1/2	41	M20x1.5	138	25	10	26	M10	100	58	21	30	M10	89	4	38	51
125	54	60	24	20	140	G1/2	45	M27x2	160	32	12.5	30	M12	110	65	27	41	M12	110	5	50	65

## 90 hengerosorozat

## Átmenő dugattyúrodas kivitel


 + = lökethosszat hozzáadni  
 ++ = lökethosszat 2x hozzáadni


## MÉRETEK

Ø	AM	B	BF	BG	E	EE	G	KK	L	MM	N	PL	RT	R1	R2	SW	SW1	T	TG	VD	WH	ZM
32	22	30	10	16	45	G1/8	28	M10x1.25	94	12	4.5	14	M6	64	16	10	17	M5	32.5	20	26	146
40	24	35	10	16	55	G1/4	31.5	M12x1.25	105	16	5.5	16	M6	70	21	13	19	M6	38	22	30	165
50	32	40	12	16	65	G1/4	31.5	M16x1.5	106	20	8.5	21	M8	74	24	17	24	M8	46.5	28	37	180
63	32	45	12	16	80	G3/8	35	M16x1.5	121	20	8.5	22	M8	85	33	17	24	M8	56.5	28	37	195
80	40	45	15	16	95	G3/8	36	M20x1.5	128	25	8.5	23	M10	92	34	21	30	M10	72	34	46	220
100	40	55	15	16	115	G1/2	41	M20x1.5	138	25	10	26	M10	100	58	21	30	M10	89	38	51	240
125	54	60	24	20	140	G1/2	45	M27x2	160	32	12.5	30	M12	110	65	27	41	M12	110	50	65	290

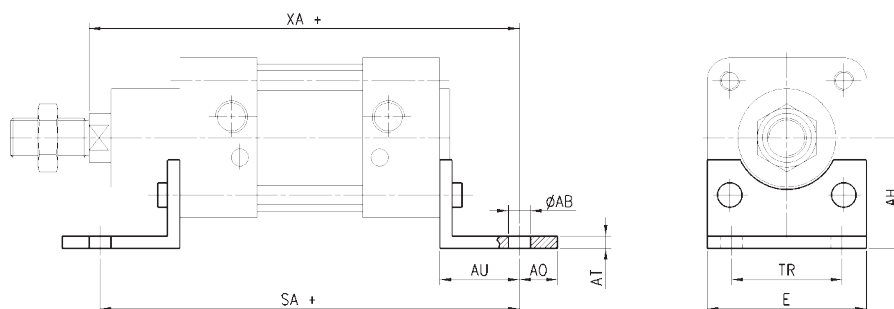
**B-90 típus: Felfogó talp**

Anyag: rozsdamentes acél 316



Szállítási terjedelem :  
2 db felfogó talp  
4 db felerősítő csavar

+ = lökethosszat hozzáadni

**MÉRETEK**

Típus	Ø	ØAB	AH	AO	AT	AU	E	TR	SA+	XA+
B-90-32	32	7	32	11	4	24	45	32	142	144
B-90-40	40	9	36	8	4	28	52	36	161	163
B-90-50	50	9	45	15	5	32	65	45	170	175
B-90-63	63	9	50	13	5	32	75	50	185	190
B-90-80	80	12	63	14	6	41	95	63	210	215
B-90-100	100	14	75	16	6	41	115	75	220	230
B-90-125	125	16	90	25	8	45	140	90	250	270

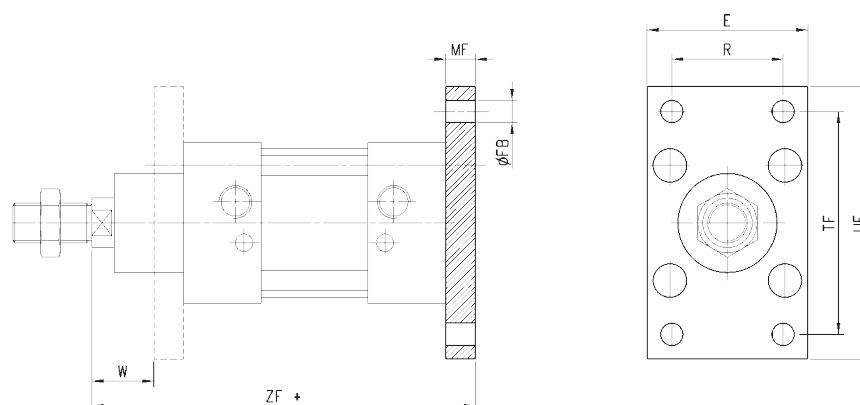
**D-E-90 típus: Első / hátsó perem**

Anyag: rozsdamentes acél 316



Szállítási terjedelem :  
1 db perem  
4 db felerősítő csavar

+ = lökethosszat hozzáadni

**MÉRETEK**

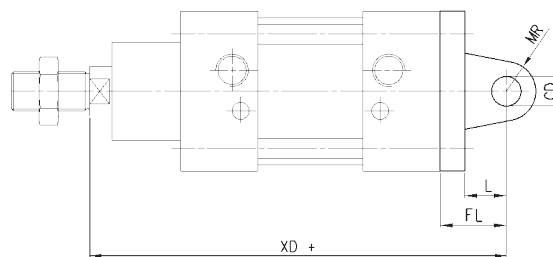
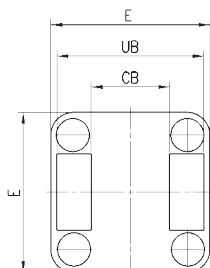
Típus	Ø	E	ØFB	MF	TF	UF	W	ZF+	R
D-E-90-32	32	45	7	10	64	80	16	130	32
D-E-90-40	40	52	9	10	72	90	20	145	36
D-E-90-50	50	65	9	12	90	110	25	155	45
D-E-90-63	63	75	9	12	100	120	25	170	50
D-E-90-80	80	95	12	15	126	150	30	190	63
D-E-90-100	100	115	14	15	150	170	35	205	75
D-E-90-125	125	140	16	20	180	205	45	245	90

**C-H-90 típusok: Hátsó billenő villa**

Anyag: rozsdamentes acél 316


 Szállítási terjedelem :  
 1 db hátsó billenő villa  
 4 db felerősítő csavar

+ = lökethosszat hozzáadni


**MÉRETEK**

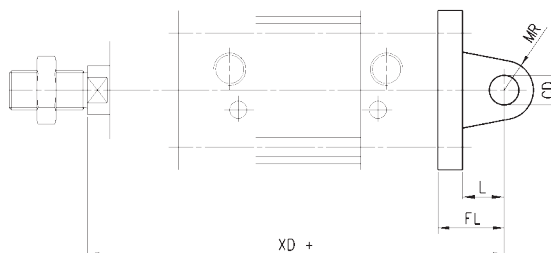
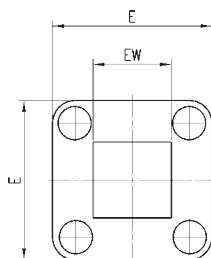
Típus	Ø	CB	CD	E	FL	L	MR	UB	XD+
C-H-90-32	32	26	10	45	22	12	10	45	142
C-H-90-40	40	28	12	55	25	15	12	52	161
C-H-90-50	50	32	12	65	27	17	12	60	170
C-H-90-63	63	40	16	75	32	20	16	70	185
C-H-90-80	80	50	16	95	36	22	16	90	210
C-H-90-100	100	60	20	115	41	25	20	110	230
C-H-90-125	125	70	25	140	50	30	25	130	275

**L-90 típus: Hátsó billenő szem**

Anyag: rozsdamentes acél 316


 Szállítási terjedelem :  
 1 db hátsó billenő szem  
 4 db felerősítő csavar

+ = lökethosszat hozzáadni


**MÉRETEK**

Típus	Ø	EW	CD	E	FL	L	MR	XD+
L-90-32	32	26	10	45	22	12	10	142
L-90-40	40	28	12	55	25	15	12	161
L-90-50	50	32	12	65	27	17	12	170
L-90-63	63	40	16	75	32	20	16	185
L-90-80	80	50	16	95	36	22	16	210
L-90-100	100	60	20	115	41	25	20	230
L-90-125	125	70	25	140	50	30	25	275

**CR-90 típus: Hátsó önbeálló szem (könnyített)**

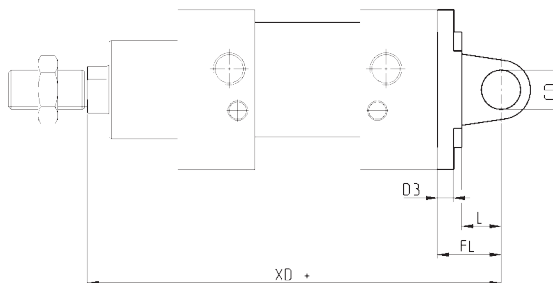
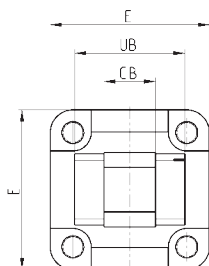
Újdonság

Anyag: rozsdamentes acél 316



Szállítási terjedelem :  
1 db hátsó billenő villa  
4 db felerősítő csavar

+ = lökethosszat hozzáadni

**MÉRETEK**

Típus	Ø	CB	CD	E	FL	L	UB	XD	D3
CR-90-32	32	14	10	45	22	12	34	142	5.5
CR-90-40	40	16	12	55	25	25	40	161	5.5
CR-90-50	50	21	16	65	27	27	45	170	6.5
CR-90-63	63	21	16	75	32	32	51	185	6.5
CR-90-80	80	25	20	95	36	36	65	210	10
CR-90-100	100	25	20	114	41	41	75	230	10
CR-90-125	125	37	30	140	50	50	97	275	10

**R-90 típus: Hátsó önbeálló szem**

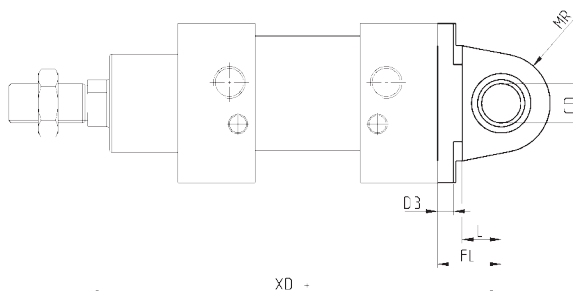
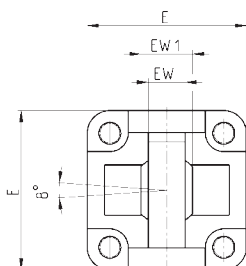
Újdonság

Anyag: rozsdamentes acél 316



Szállítási terjedelem :  
1 db hátsó önbeálló szem  
4 db felerősítő csavar

+ = lökethosszat hozzáadni

**MÉRETEK**

Típus	Ø	EW	EW1	CD	E	FL	L	MR	XD	D3
R-90-32	32	10.5	14	10	45	22	12	15	142	5.5
R-90-40	40	12	16	12	55	25	15	18	161	5.5
R-90-50	50	15	21	16	65	27	17	20	170	6.5
R-90-63	63	15	21	16	75	32	20	23	185	6.5
R-90-80	80	18	25	20	95	36	22	27	210	10
R-90-100	100	18	25	20	115	41	25	30	230	10
R-90-125	125	25	37	30	140	50	30	40	275	10

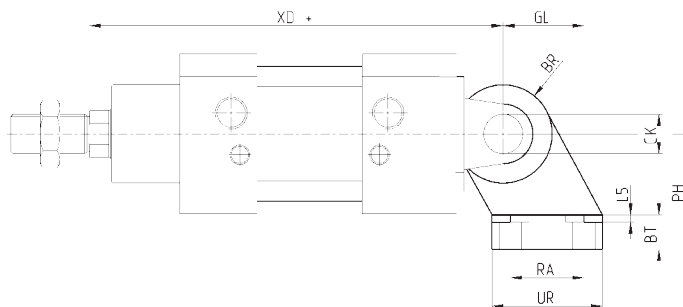
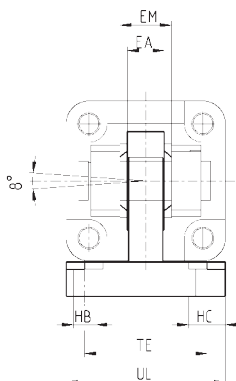
**ZCR-90 típus: 90°-os hátsó billenő villa (könnyített)**

Újdonság

Anyag: rozsdamentes acél 316


 Szállítási terjedelem :  
 1 db hátsó billenő villa  
 4 db felerősítő csavar

+ = lökethosszat hozzáadni


**MÉRETEK**

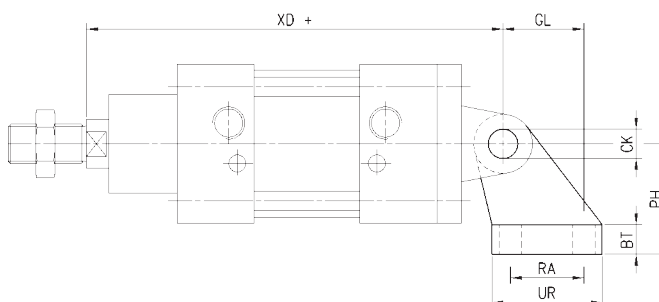
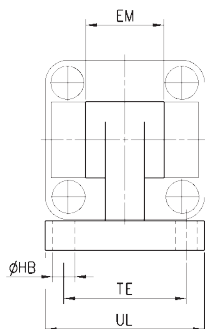
Típus	Ø	UL	TE	EA	EM	XD	GL	BR	CK	PH	L5	BT	HB	RA	UR	HC
ZCR-90-32	32	51	38	10.5	14	142	21	15	10	32	1.5	10	6.6	18	31	11
ZCR-90-40	40	54	41	12	16	160	24	18	12	36	1.5	10	6.6	22	35	11
ZCR-90-50	50	65	50	15	21	170	33	20	16	45	1.5	12	9	30	45	15
ZCR-90-63	63	67	52	15	21	190	37	23	16	50	1.5	12	9	35	50	15
ZCR-90-80	80	86	66	18	25	210	47	27	20	63	2.5	14	11	40	60	18
ZCR-90-100	100	96	76	18	25	230	55	30	20	71	2.5	15	11	50	70	18
ZCR-90-125	125	124	94	25	37	275	70	40	30	90	3	20	13.5	60	90	20

**ZC-90 típus: 90°-os hátsó billenő szem**

Anyag: rozsdamentes acél 316


 Szállítási terjedelem :  
 1 db hátsó billenő szem  
 4 db felerősítő csavar

+ = lökethosszat hozzáadni

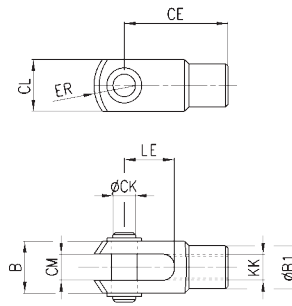
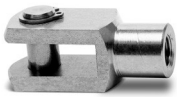

**MÉRETEK**

Típus	Ø	BT	CK	EM	GL	ØHB	PH	RA	TE	UL	UR	XD+
ZC-90-32	32	8	10	26	21	6,6	32	18	38	51	31	142
ZC-90-40	40	10	12	28	24	6,6	36	22	41	54	35	161
ZC-90-50	50	12	12	32	33	9	45	30	50	65	45	170
ZC-90-63	63	12	16	40	37	9	50	35	52	67	50	185
ZC-90-80	80	14	16	50	47	11	63	40	66	86	60	210
ZC-90-100	100	15	20	60	55	11	71	50	76	96	70	230
ZC-90-125	125	20	25	70	70	14	90	60	94	124	90	275



**G-90 típus: Dugattyúrúd villa**

Anyag: rozsdamentes acél 303  
ISO 8140 szabvány szerinti kivitel

**MÉRETEK**

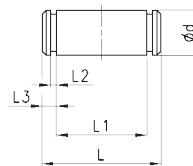
Típus	Ø	ØCK	LE	CM	CL	ER	CE	KK	B	ØB1
<b>G-90-25-32</b>	32	10	20	10	20	12	40	M10x1,25	26	18
<b>G-90-40</b>	40	12	24	12	24	14	48	M12x1,25	31	20
<b>G-90-50-63</b>	50-63	16	32	16	32	19	64	M16x1,5	39	26
<b>G-90-80-100</b>	80-100	20	40	20	40	25	80	M20x1,5	50	34
<b>G-90-125</b>	125	30	54	30	55	38	110	M27x2	67	48

**S-90 típus: Csapszeg**

Anyag: rozsdamentes acél 303



Szállítási terjedelem :  
1 db csapszeg AISI 316 rozsdamentes acél  
2 db Seeger gyűrű ( acél )

**MÉRETEK**

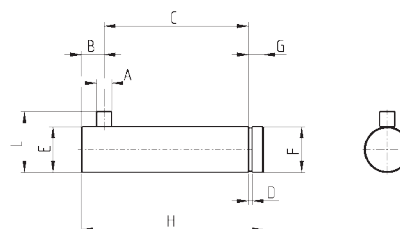
Típus	Ø	Ød	L	L1	L2	L3
<b>S-90-32</b>	32	10	53	46	1,1	3
<b>S-90-40</b>	40	12	60	53	1,1	3
<b>S-90-50</b>	50	12	68	61	1,1	3
<b>S-90-63</b>	63	16	78	71	1,1	3
<b>S-90-80</b>	80	16	98	91	1,1	3
<b>S-90-100</b>	100	20	118	111	1,3	5
<b>S-90-125</b>	125	25	139	132	1,3	4,2

## SR-90 típus: Elfordulásmentes csapszeg

Újdonság



Szállítási terjedelem :  
1 db elfordulásmentes csapszeg AISI 316 rozsdamentes acél  
1 db Seeger gyűrű ( acél )

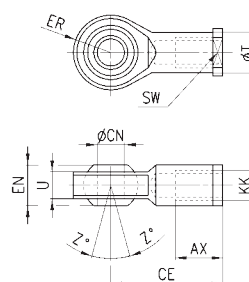


## MÉRETEK

Típus	Ø	A	B	C	D	E	F	G	H	L
SR-90-32	32	3	4.5	32.5	1.1	10	9.6	4	41	14
SR-90-40	40	4	6	38	1.1	12	11.5	4	48	46
SR-90-50	50	4	6	43	1.1	16	15.2	5	54	20
SR-90-63	63	4	6	49	1.1	16	15.2	5	60	20

## GA-90 típus: Gömbcsukló

Anyag: rozsdamentes acél 304  
ISO 8139

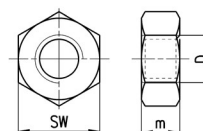


## MÉRETEK

Típus	Ø	ØCN	U	EN	ER	AX	CE	KK	ØT	Z	SW
GA-90-32	32	10	10,5	14	14	20	43	M10x1,25	15	6,5	17
GA-90-40	40	12	12	16	16	22	50	M12x1,25	17,5	6,5	19
GA-90-50-63	50-63	16	15	21	21	28	64	M16x1,5	22	7,5	22
GA-90-80-100	80-100	20	18	25	21	33	77	M20x1,5	27,5	7	30
GA-90-125	125	30	25	35	35	51	110	M27x2	40	7,5	41

## U-90 típus: Dugattyúrúd anya

ISO 4035  
Anyag: rozsdamentes acél 304



## MÉRETEK

Típus	Ø	D	m	SW
U-90-25-32	32	M10x1,25	6	17
U-90-40	40	M12x1,25	7	19
U-90-50-63	50-63	M16x1,5	8	24
U-90-80-100	80-100	M20x1,5	9	30
U-90-125	125	M27x2	12	41