

Alumínium profilos 61 hengerosorozat

Egyoldali és kétoldali működésű, mágneses, löketvégi fékezéssel.
Standard és alacsony súrlódású kivitel.

Ø 32, 40, 50, 63, 80, 100, 125 (ISO 15552 szerint)



A 61 hengerosorozatot az ISO 15552 szabvány előírásait figyelembe véve tervezték.

A dugattyúba épített permanens mágnes lehetővé teszi a dugattyú pozíciójának érzékelését a profil hornyába helyezhető mágneses tér érzékelőkkel.

Ez a horony igény esetén

S-CST-500 takaróléccel letakarható.

Ez a henger sorozat állítható löketvégi fékezéssel rendelkezik.

A henger mechanikus ütközővel is rendelkezik, hogy csökkentse a felütközést.

» ISO 15552 (megfelel a DIN/ISO 6431/VDMA 24562 szabványtervezetnek)

» Görgőzött rozsdamentes acél dugattyúrúd

» Clean design / tiszta kivitel

» Pneumatikus véghelyzetfékezéssel

» Speciális kivitelek rendelhetők

L - ALACSONY SÚRLÓDÁSÚ kivitel

» Súrlódó erő több mint 40%-kal kisebb

» Kisebb stick-slip/ugráló mozgás veszély

» Minimális üzemi nyomás akár 0,1 bar

Z és Y ALACSONY HŐMÉRSÉKLETŰ kivitel

» -40°C és -50°C alacsony hőmérsékletű kivitel

G - POROS KÖRNYEZETI kivitel

» Nagyon érzéketlen a porra (cement, gyanta, sár, fa forgács)

ÁLTALÁNOS ADATOK

Konstrukció típusa:	Összehúzó csavaros (a profilon belül helyezkedik el)
Működés mód:	Kétoldali működésű, egyoldali működésű, tandem kivitel, Alacsony súrlódású kivitel (csak kétoldali működésű henger).
Anyagösszetétel:	Standard kivitel: alumínium hengerfedelek, görgőzött rozsdamentes AISI 420B dugattyúrúd, eloxált alumínium profilcső, horganyzott anya és összehúzó csavarok, NBR tömítés, PU dugattyúrúd tömítés. Alacsony súrlódású kivitel: megegyezik a standard kivittel, NBR dugattyú tömítés és NBR dugattyúrúd tömítés. (Viton tömítés kívánságra) Alacsony hőmérsékletű kivitel: megegyezik a standard kivittel, krómbevonatos AISI 420B dugattyúrúd, réz szennylehúzó gyűrű, AISI 306 rozsdamentes acél dugattyúrúd anya, AISI 420B rozsdamentes acél összehúzócsavar, PU dugattyútömítés, NBR dugattyúrúd tömítés.
Szerelési módok:	Összehúzó csavar, mellső perem, hátsó perem, első és hátsó felfogó talp, billenő felfogók
Lökethossz min. - max.:	10 ÷ 2500 mm
Üzemi hőmérséklet:	Standard és alacsony súrlódású kivitel: 0°C ÷ 80°C (száritott levegővel -20°C) Alacsony hőmérsékletű kivitel: -40°C ÷ 60°C (száritott levegővel -40°C) Alacsony hőmérsékletű kivitel: -50°C ÷ 60°C (száritott levegővel -50°C)
Speciális kivitelek:	Lásd a rendelési számokat
Üzemi nyomás:	1 ÷ 10 bar (standard és alacsony hőmérsékletű kivitel) 0,1 ÷ 10 bar (alacsony súrlódású kivitel)
Sebesség:	10 ÷ 1000 mm/sec, terhelés nélkül (standard és alacsony hőmérsékletű kivitel) 5 ÷ 1000 mm/sec, terhelés nélkül (alacsony súrlódású kivitel)
Közeg:	Szárit levegő, olajkódkenést nem igényel. Ha követelmény az olajkódkenés, ISOVG32 olaj javasolt. Egyszer már olajkóddal kent hengerek folyamatos kódkenést igényelnek!

61 SOROZATÚ HENGEREK TÍPIZÁLT LÖKETHOSSZAI

- = Egyoldali működés (standard és alacsony hőmérsékletű kivitel)
 ✖ = Kétoldali működés (standard, alacsony sűrűdésű és alacsony hőmérsékletű változat)
 Maximális lehetséges lökethossz: 2500 mm.

STANDARD LÖKETHOSSZAK

Ø	25	50	75	80	100	125	150	160	200	250	300	320	400	500
32	■ ✖	■ ✖	■ ✖	✖	✖	✖	✖	✖	✖	✖	✖	✖	✖	✖
40	■ ✖	■ ✖	■ ✖	✖	✖	✖	✖	✖	✖	✖	✖	✖	✖	✖
50	■ ✖	■ ✖	■ ✖	✖	✖	✖	✖	✖	✖	✖	✖	✖	✖	✖
63	■ ✖	■ ✖	■ ✖	✖	✖	✖	✖	✖	✖	✖	✖	✖	✖	✖
80	■ ✖	■ ✖	■ ✖	✖	✖	✖	✖	✖	✖	✖	✖	✖	✖	✖
100		■ ✖	■ ✖	✖	✖	✖	✖	✖	✖	✖	✖	✖	✖	✖
125		✖	✖	✖	✖	✖	✖	✖	✖	✖	✖	✖	✖	✖

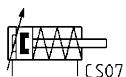
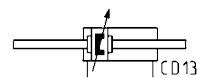
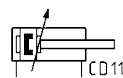
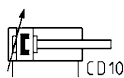
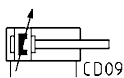
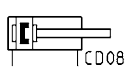
RENDELÉSI SZÁMOK

61	M	2	P	050	A	0200	
61	SOROZAT						
M	KIVITEL M = alapkivitel, mágneses L = alacsony sűrűdésű, mágneses						
2	MŰKÖDÉS 1 = egyoldali működés, rugó elől (Ø 32 ± Ø 100) 2 = kétoldali működés, löketvégi fékezés elől és hátul 3 = kétoldali működés, löketvégi fékezés nélkül 4 = kétoldali működés, löketvégi fékezés hátul 5 = kétoldali működés, löketvégi fékezés elől 6 = kétoldali működés, átmenő dugattyúrúd, löketvégi fékezés elől és hátul 7 = egyoldali működés, átmenő dugattyúrúd						PNEUMATIKUS JELKÉPEK CD08 CD09 CD08 CD10 CD11 CD13 CS11
P	ANYAGÖSSZETÉTEL P = lásd az Általános adatokat a 1/1.25.01 – 45 oldalon. R = rozsdamentes acél AISI 420B összehúzó csavar – rozsdamentes acél AISI 303 összehúzó csavar anyja – továbbiak 1/1.25.01 – 45 oldalon. C = görgőzött rozsdamentes acél AISI 303 dugattyúrúd, rozsdamentes acél AISI 304 dugattyúrúd anyja U = görgőzött rozsdamentes acél AISI 303 dugattyúrúd, rm. acél AISI 304 dugattyúrúd anyja, AISI 420B összehúzó csavar, AISI 303 összehúzó csavar anyja W = görgőzött rozsdamentes acél AISI 304 dugattyúrúd, rozsdamentes AISI304 dugattyúrúd anyja, AISI 420B összehúzó csavar, AISI 303 összehúzó csavar anyja Z = krómbevonatú rozsdamentes acél AISI 420B dugattyúrúd, rozsdamentes AISI304 dugattyúrúd anyja, AISI 420B összehúzó csavar, AISI 303 összehúzó csavar anyja, alacsony hőmérsékletre alkalmas (-40°C) tömítések, réz szennylehúzó (Ø 125 kivételével) Y = krómbevonatú rozsdamentes acél AISI 420B dugattyúrúd, rozsdamentes AISI304 dugattyúrúd anyja, AISI 420B összehúzó csavar, AISI 303 összehúzó csavar anyja, alacsony hőmérsékletre alkalmas (-50°C) tömítések, réz szennylehúzó (Ø 125 kivételével)						
050	HENGERÁTMÉRŐ 032 = 32 mm - 040 = 40 mm - 050 = 50 mm - 063 = 63 mm - 080 = 80 mm - 100 = 100 mm - 125 = 125 mm						
A	KONSTRUKCIÓ A = alapkivitel, anyja a dugattyúrúdon - RL = henger dugattyúrúd fékkel						
0200	LÖKETHOSSZ (táblázat szerint)						
	= alapkivitel V = FKM (Viton) dugattyúrúd tömítés N = tandem kivitel R = NBR dugattyúrúd tömítés W = valamennyi tömítés FKM (Viton) + 130 C° C = PU bevonatú henger. Szín: Szürke * L = alacsony sűrűdésű kivitel, dugattyúrúd tömítés nélkül (csak + oldali táplálás) ** (_ _ _) = dugattyúrúd hosszabbítás mértéke _ _ _ mm G = réz szennylehúzó (krómbevonatú rozsdamentes AISI 420B dugattyúrúd, NBR dugattyúrúd tömítés)[Ø 125 kivételével] * C változat: csak rendelésre. További információkért forduljon műszaki szakértőinkhez. ** A hengerek rendelhetők dugattyúrúd tömítés nélkül, a tömítés hiánya tovább csökkenti a sűrűdésű erő nagyságát (ez csak + oldali megtáplálás esetén lehetséges).						

Megjegyzés: valamennyi kétoldali működésű henger rendelhető alacsony sűrűdésű változatban.

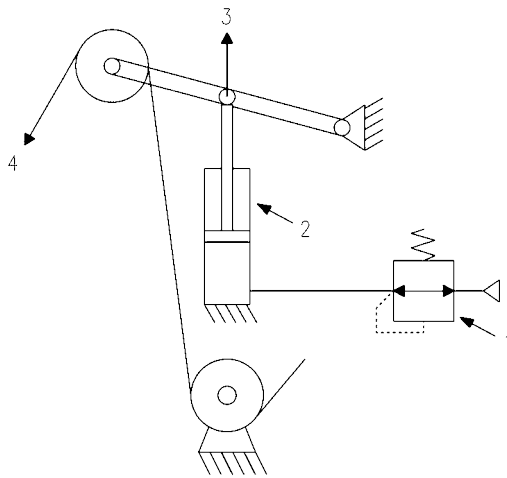
PNEUMATIKUS JELKÉPEK

A rendelési számoknál jelzett pneumatika jelképet lásd lent.



61 ALACSONY SÚRLÓDÁSÚ KIVITELŰ HENGEREK – ALKALMAZÁSI PÉLDÁK

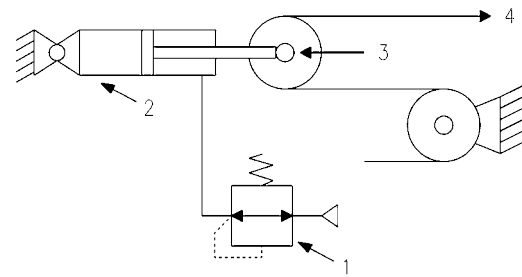
Új kivitel



NYOMOTT HENGER

MAGYARÁZAT:

1. Precíziós nyomákszabályzó vagy elektro-pneumatikus nyomákszabályzó
2. Alacsony súrlódású henger
3. Erő iránya
4. Kötél

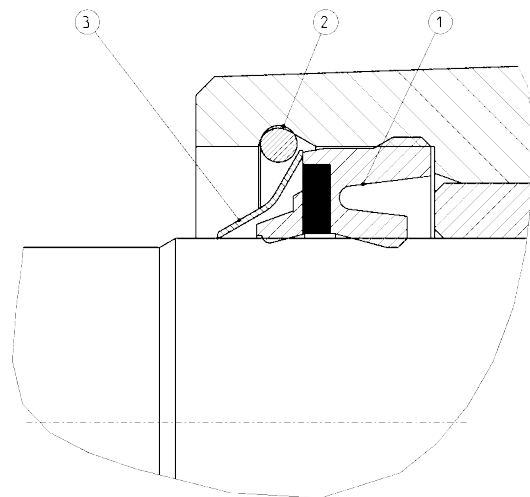
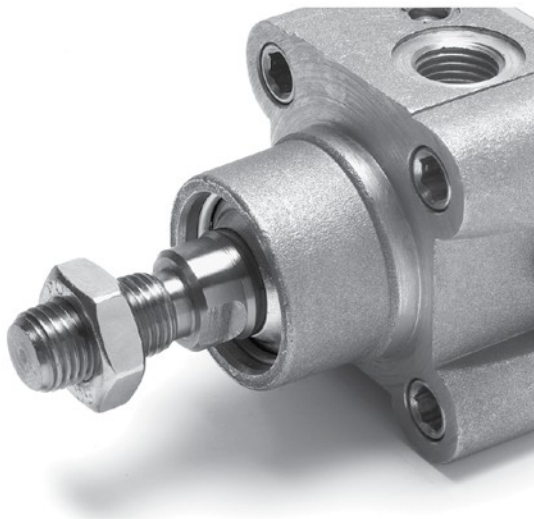


HÚZOTT HENGER

Megjegyzés: A legjobb teljesítmény eléréséhez precíziós nyomákszabályzó vagy egy elektro-pneumatikus nyomákszabályzó alkalmazása javasolt az ábra szerinti alacsony súrlódású henger alkalmazásoknál.

Alacsony hőmérsékletű hengerek, 61 sorozat - RÉSZLET

Új kivitel



- 1 = dugattyúrúd tömítés
2 = Seeger gyűrű
3 = fém szennylehúzó

61 HENGERSOROZAT TARTOZÉKOK



GY típus:
Kiegyenlítő fej



U típus:
Dugattyúrúd anyja



S típus:
Csapszeg



R típus:
Hátsó önbeálló szem



GKF típus:
Kiegyenlítő fej



GA típus:
Gömbcsukló



ZC típus:
90°-os hátsó billenő szem



C+L+S típus:
Hátsó billenő felfogó



D-E típus:
Első / hátsó perem



GK típus:
Kiegyenlítő fej



F típus:
Billenő közép csapos
felerősítés



B típus: Felfogó talp



H-CH típus:
Mellső billenő villa



C-CH típus:
Hátsó billenő villa



G típus:
Dugattyúrúd villa



BF típus: Felfogó bak
közép felerősítéshez



L típus:
Hátsó billenő szem



80-62/8C típus:
Speciális kulcs Ø 80
és Ø 100 hengerekhez



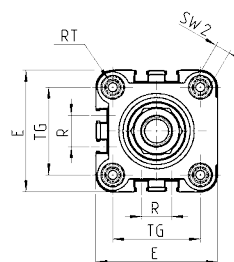
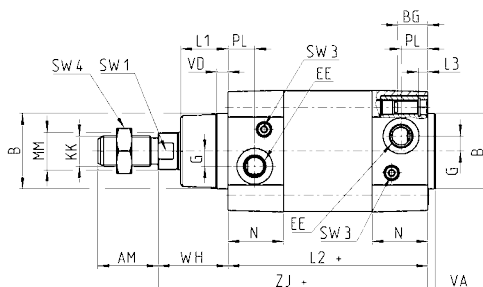
Valamennyi felfogó elemet külön szállítjuk az U dugattyúrúd anyja kivételével

61 hengerosorozat
Alap kivitel

Megjegyzés: az egyoldali hengerek ZJ és L2 méretét 25 mm-rel kell növelni.



+ = lökethosszat hozzáadni



Ø32-40-50-63-125



SW 2



Ø80-100

Megjegyzés:

* = speciális kulcs 80-62/8C

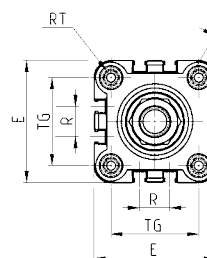
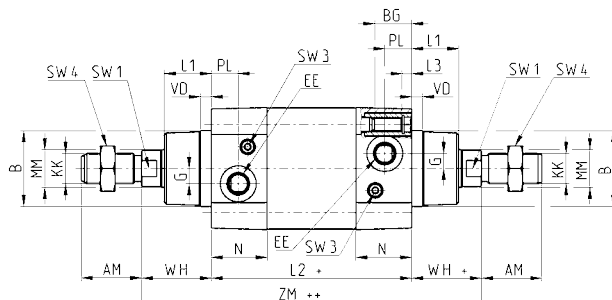
(lásd tartozékok)

MÉRETEK

Ø	AM	B	BG	E	EE	G	KK	L1	L2+	L3	MM	N	PL	R	RT	SW1	SW2	SW3	SW4	TG	VA	VD	WH	ZJ+	Mellső és hátsó fékezési út
32	22	30	16	46	G1/8	5	M10x1,25	18	94	5	12	26	14	13	M6	10	6	2	17	32,5	4	5	26	120	17 / 12
40	24	35	16	55	G1/4	5	M12x1,25	21	105	5	16	29	15	13,5	M6	13	6	2	19	38	4	5	30	135	20 / 17
50	32	40	16	64,5	G1/4	8	M16x1,5	25	106	5	20	29,5	15	16	M8	17	8	3	24	46,5	4	6	37	143	15 / 14
63	32	45	16	75	G3/8	8	M16x1,5	26	121	5	20	36,5	21	28	M8	17	8	3	24	56,5	4	6	37	158	17 / 16
80	40	45	19	93	G3/8	8	M20x1,5	30	128	0	25	36	21	30	M10	22	10	5	30	72	4	7	46	174	20 / 20
100	40	55	19,5	110	G1/2	8	M20x1,5	35	138	0	25	38,5	23	40	M10	22	10	5	30	89	4	7	51	189	21 / 19
125	54	60	23	135	G1/2	10,5	M27x2	42	160	0	32	43	23,5	50	M12	27	12	4	41	110	6	8	65	225	26 / 25

61 hengerosorozat
Átmenő dugattyúrudas kivitel

Megjegyzés: az egyoldali hengerek ZM és L2 méretét 25 mm-rel kell növelni.


 + = lökethosszat hozzáadni
 ++ = lökethosszat 2x hozzáadni


Ø32-40-50-63-125



SW 2



Ø80-100

Megjegyzés:

* = speciális kulcs 80-62/8C

(lásd tartozékok)

MÉRETEK

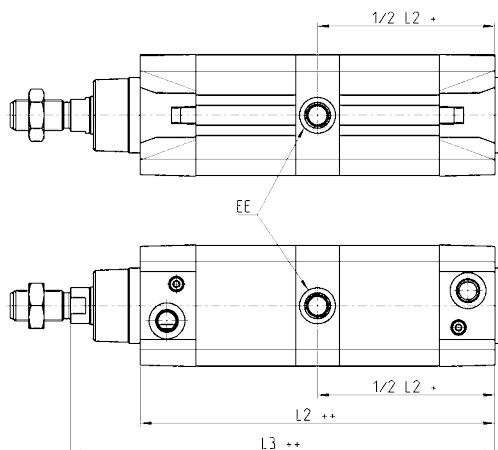
Ø	AM	B	BG	E	EE	G	KK	L1	L2+	L3	MM	N	PL	R	RT	SW1	SW2	SW3	SW4	TG	VD	WH	ZM++	Mellső és hátsó fékezési út
32	22	30	16	46	G1/8	5	M10x1,25	18	94	5	12	26	14	13	M6	10	6	2	17	32,5	5	26	146	17 / 12
40	24	35	16	55	G1/4	5	M12x1,25	21	105	5	16	29	15	13,5	M6	13	6	2	19	38	5	30	165	20 / 17
50	32	40	16	64,5	G1/4	8	M16x1,5	25	106	5	20	29,5	15	16	M8	17	8	3	24	46,5	6	37	180	15 / 14
63	32	45	16	75	G3/8	8	M16x1,5	26	121	5	20	36,5	21	28	M8	17	8	3	24	56,5	6	37	195	17 / 16
80	40	45	19	93	G3/8	8	M20x1,5	30	128	0	25	36	21	30	M10	22	10	5	30	72	7	46	220	20 / 20
100	40	55	19,5	110	G1/2	8	M20x1,5	35	138	0	25	38,5	23	40	M10	22	10	5	30	89	7	51	240	21 / 19
125	54	60	23	135	G1/2	10,5	M27x2	42	160	0	32	43	23,5	50	M12	27	12	4	41	110	8	65	290	26 / 25

61 hengerosorozat

Tandem kivitel



+ = lökethosszat hozzáadni
++ = lökethosszat 2x hozzáadni



MÉRETEK

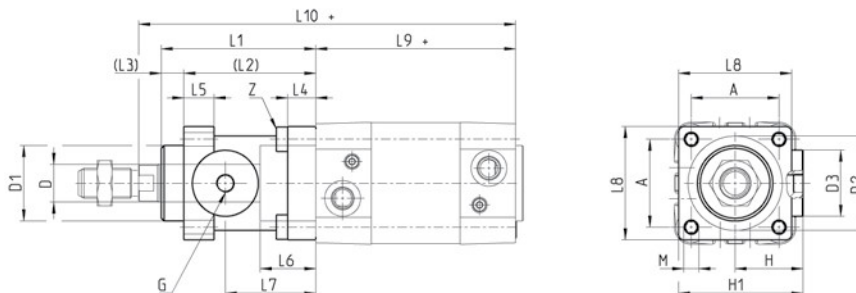
Ø	EE	L2+	L3+
32	G1/8	172,5	197,5
40	G1/4	191,5	221,5
50	G1/4	188	225
63	G3/8	204	230
80	G3/8	225,5	271,5
100	G1/2	231	282
125	G1/2	264	329

61 hengerosorozat

Henger dugattyúrúd fékkel



+ = lökethosszat hozzáadni



MÉRETEK

Ø	Ø D	Ø D1	Ø D2	Ø D3	A	G	H	H1	L1	L2	L3	L4	L5	L6	L7	L8	L9+	L10+	M	Z
32	12	30,5	35	25	32,5	M5	25,5	46,5	58	48	10	8	13	20,5	34	45	94	160	M6	M6x20
40	16	35	40	28	38	G1/8	30	53	65	55	10	8	13	22,5	38	50	105	178	M6	M6x20
50	20	40	50	35	46,5	G1/8	36	64	82	70	12	15	16	29,5	48	60	106	200	M8	M6x20
63	20	45	60	38	56,5	G1/8	40	75	82	70	12	15	16	29,5	49,5	70	121	215	M8	M8x30
80	25	45	80	48	72	G1/8	50	95	110	90	20	18	20	35	61	90	128	254	M10	M10x35
100	25	55	100	58	89	G1/8	58	110,5	115	100	15	18	20	39	69	105	138	269	M10	M10x35
125	32	60	130	65	110	G1/8	80	150	167	122	45	22	30	51	86,5	140	160	350	M12	M12x40

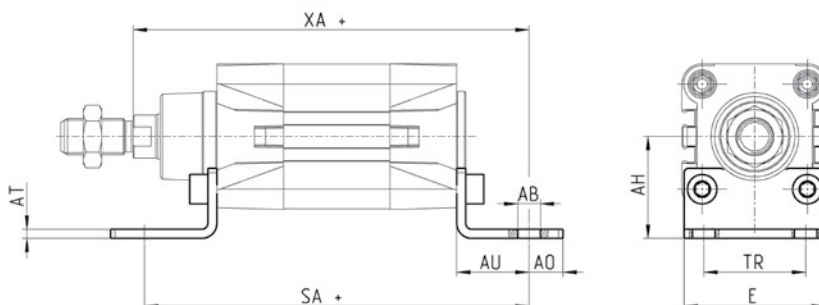
B típus: Felfogó talp

Anyag: horganyzott acél



Szállítási terjedelem :
2 db felfogó talp
4 db felerősítő csavar

+ = lökethosszat hozzáadni

**MÉRETEK**

Típus	Ø	AT	SA+	XA+	TR	E	AB	AH	AO	AU	Meghúzási nyomaték
B-41-32	32	4	142	144	32	45	7	32	11	24	6 Nm
B-41-40	40	4	161	163	36	53,5	10	36	15	28	6 Nm
B-41-50	50	4	170	175	45	62,5	10	45	15	32	13 Nm
B-41-63	63	5	185	190	50	73	10	50	15	32	13 Nm
B-41-80	80	6	210	216	63	92	12	63	20	41	19 Nm
B-41-100	100	6	220	230	75	108,5	14,5	71	25	41	22 Nm
B-41-125	125	7	250	270	90	132	16,5	90	25	45	26 Nm

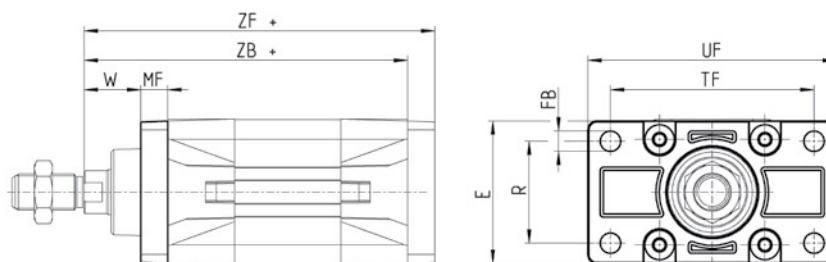
D-E típus: Első / hátsó perem

Anyag: alumínium



Szállítási terjedelem :
1 db perem
4 db felerősítő csavar

+ = lökethosszat hozzáadni

**MÉRETEK**

Típus	Ø	W	MF	ZB+	TF	R	UF	E	FB	ZF+	Meghúzási nyomaték
D-E-41-32	32	16	10	120	64	32	86	45	7	130	6 Nm
D-E-41-40	40	20	10	135	72	36	88	52	9	145	6 Nm
D-E-41-50	50	25	12	143	90	45	110	63	9	155	13 Nm
D-E-41-63	63	25	12	158	100	50	116	73	9	170	13 Nm
D-E-41-80	80	30	16	174	126	63	148	95	12	190	19 Nm
D-E-41-100	100	35	16	189	150	75	176	115	14	205	22 Nm
D-E-41-125	125	45	20	225	180	90	224	135	16	245	26 Nm

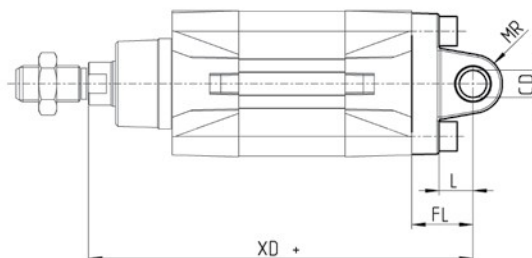
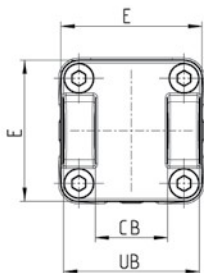
C és C-H típusok: Hátsó billenő villa

Anyag:: alumínium



Szállítási terjedelem :
1 db hátsó billenő villa
4 db felerősítő csavar

+ = lökethosszat hozzáadni



MÉRETEK

Típus	Ø	CD	L	FL	XD+	MR	E	CB	UB	Meghúzási nyomaték
C-41-32	32	10	12	22	142	10	45	26	45	6 Nm
C-41-40	40	12	15	25	160	13	52	28	52	6 Nm
C-41-50	50	12	15	27	170	13	63	32	60	13 Nm
C-H-41-63	63	16	20	32	190	15	73	40	70	13 Nm
C-H-41-80	80	16	24	36	210	15	95	50	90	19 Nm
C-H-41-100	100	20	29	41	230	18	115	60	110	26 Nm
C-H-41-125	125	25	30	50	275	25	135	70	130	26 Nm

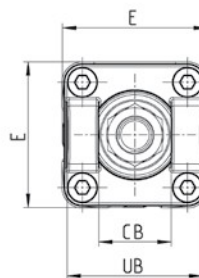
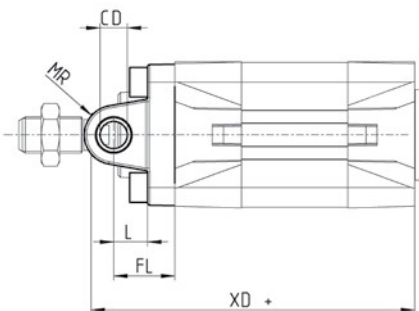
H és C-H típusok: Mellső billenő villa

Anyag: alumínium



Szállítási terjedelem :
1 db mellső billenő villa
4 db felerősítő csavar

+ = lökethosszat hozzáadni



MÉRETEK

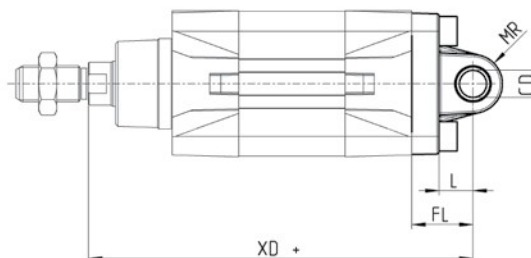
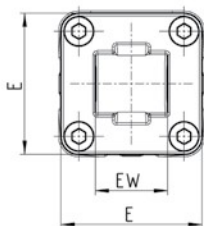
Típus	Ø	CB	UB	E	XD	FL	L	CD	MR	Meghúzási nyomaték
H-41-32	32	26	45	45	120	22	12	10	10	6 Nm
H-41-40	40	28	52	52	135	25	15	12	13	6 Nm
H-41-50	50	32	60	63	143	27	15	12	13	13 Nm
H-60-63	63	40	70	73	158	32	20	16	15	13 Nm
C-H-41-80	80	50	90	95	174	36	24	16	15	19 Nm
C-H-41-100	100	60	110	115	189	41	29	20	18	26 Nm
C-H-41-125	125	70	130	135	225	50	30	25	25	26 Nm

L típus: Hátsó billenő szem

Anyag: alumínium


 Szállítási terjedelem :
 1 db hátsó billenő szem
 4 db felerősítő csavar

+ = lökethosszat hozzáadni


MÉRETEK

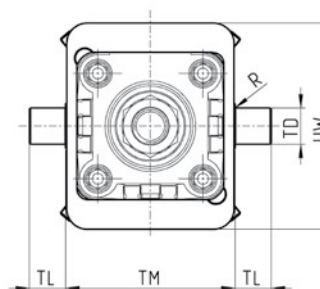
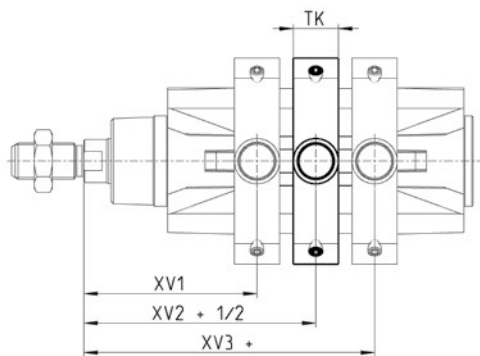
Típus	Ø	CD	L	FL	XD+	MR	E	EW	Meghúzási nyomaték
L-41-32	32	10	12	22	142	9	45	26	6 Nm
L-41-40	40	12	15	25	160	13	52	28	6 Nm
L-41-50	50	12	15	27	170	13	63	32	13 Nm
L-41-63	63	16	20	32	190	15	73	40	13 Nm
L-41-80	80	16	24	36	210	15	95	50	19 Nm
L-41-100	100	20	29	41	230	18	115	60	22 Nm
L-41-125	125	25	30	50	275	25	135	70	26 Nm

F típus: Billenő közép csap

Anyag: horganyzott acél


 Szállítási terjedelem :
 1 db billenő közép csap
 4 db felerősítő csavar
 4 db rögzítő elem

+ = lökethosszat hozzáadni


MÉRETEK

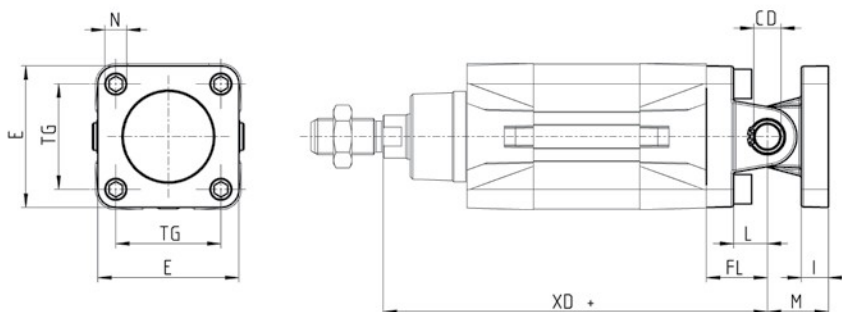
Típus	Ø	XV1	XV2	XV3	TM	TK	TD	TL	UW	R
F-61-32	32	61	73	85	50	18	12	12	70	0,1
F-61-40	40	69	82,5	96	63	20	16	16	78	0,15
F-61-50	50	76,5	90	103,5	75	20	16	16	91	0,15
F-61-63	63	86	97,5	109	90	25	20	20	94	0,15
F-61-80	80	94,5	110	125,5	110	25	20	20	130	0,15
F-61-100	100	104,5	120	135,5	132	30	25	25	145	0,2
F-61-125	125	123	145	167	160	30	25	25	155	0,2

C+L+S típus: Kompletts hátsó billenő felfogó

Anyag: alumínium, rozsdamentes acél



+ = lökethosszat hozzáadni

**MÉRETEK**

Típus	∅	∅CD	L	FL	XD+	TG	E	I	M	∅N	Meghúzási nyomaték
C+L+S	32	10	12	22	142	32,5	45	10	22	6,5	6 Nm
C+L+S	40	12	15	25	160	38	52	10	25	6,5	6 Nm
C+L+S	50	12	15	27	170	46,5	63	13	27	9	13 Nm
C+L+S	63	16	20	32	190	56,5	73	15	32	9	13 Nm
C+L+S	80	16	24	36	210	72	95	15	36	11	19 Nm
C+L+S	100	20	29	41	230	89	115	18	41	11	26 Nm
C+L+S	125	25	30	50	275	110	135	25	50	13	26 Nm

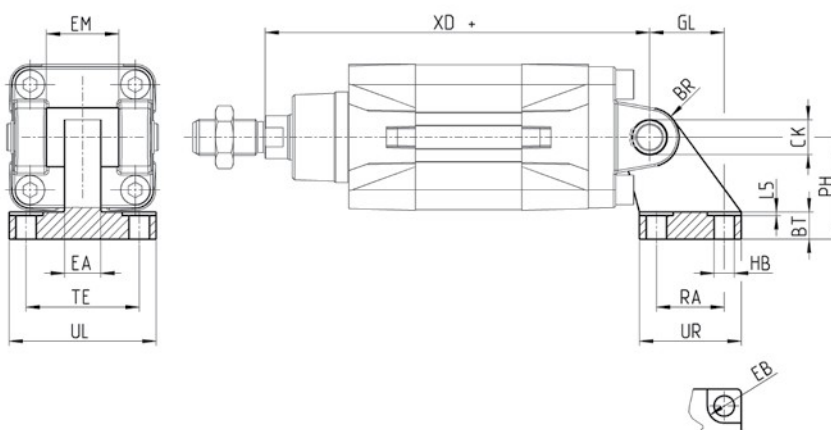
ZC típus: 90°-os hátsó billenő szem

CETOP RP 107P szabvány szerint

Anyag: alumínium

Szállítási terjedelem :
1 db felfogó talp

+ = lökethosszat hozzáadni

**MÉRETEK**

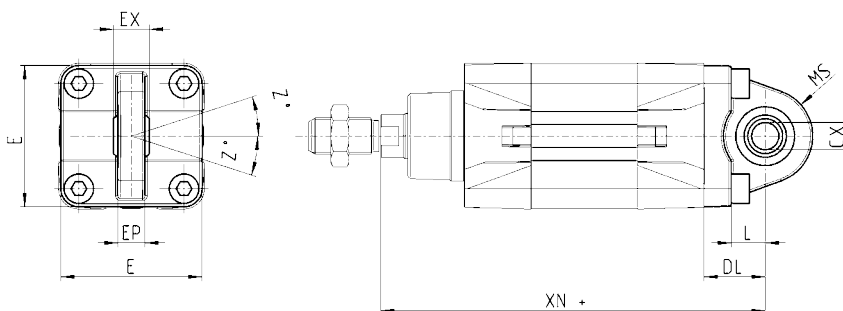
Típus	∅	EB	CK	HB	XD+	TE	UL	EA	GL	L5	RA	EM	UR	PH	BT	BR
ZC-32	32	11	10	6,6	142	38	51	10	21	1,6	18	26	31	32	8	10
ZC-40	40	11	12	6,6	160	41	54	15	24	1,6	22	28	35	36	10	11
ZC-50	50	15	12	9	170	50	65	16	33	1,6	30	32	45	45	12	13
ZC-63	63	15	16	9	190	52	67	16	37	1,6	35	40	50	50	12	15
ZC-80	80	18	16	11	210	66	86	20	47	2,5	40	50	60	63	14	15
ZC-100	100	18	20	11	230	76	96	20	55	2,5	50	60	70	71	15	19
ZC-125	125	20	25	14	275	94	124	30	70	2,5	60	70	90	90	20	22,5

R típus: Hátsó önbeálló szem

 Anyag: alumínium
 Nem szabványos méret

 Szállítási terjedelem :
 1 db hátsó önbeálló szem
 4 db felerősítő csavar

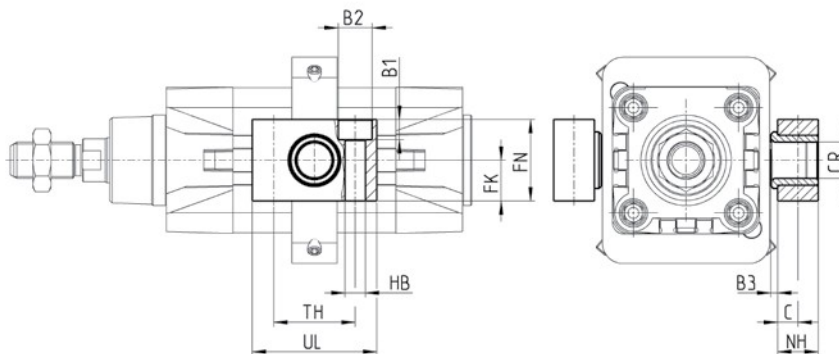
+ = lökethosszat hozzáadni


MÉRETEK

Típus	Ø	CX	L	DL	XN+	MS	E	EX	EP	Z	Meghúzási nyomaték
R-41-32	32	10	12	22	142	16	45	14	10,5	4	6 Nm
R-41-40	40	12	15	25	160	20	52	16	12	4	6 Nm
R-41-50	50	12	15	27	170	20	63	16	12	4	13 Nm
R-41-63	63	16	20	32	190	24	73	21	15	4	13 Nm
R-41-80	80	16	24	36	210	24	95	21	15	4	19 Nm
R-41-100	100	20	29	41	230	30	115	25	18	4	22 Nm
R-41-125	125	30	30	50	275	40	140	37	25	4	26 Nm

BF típus: felfogó bak

Anyag: alumínium


 Szállítási terjedelem :
 2 db felfogó bak

MÉRETEK

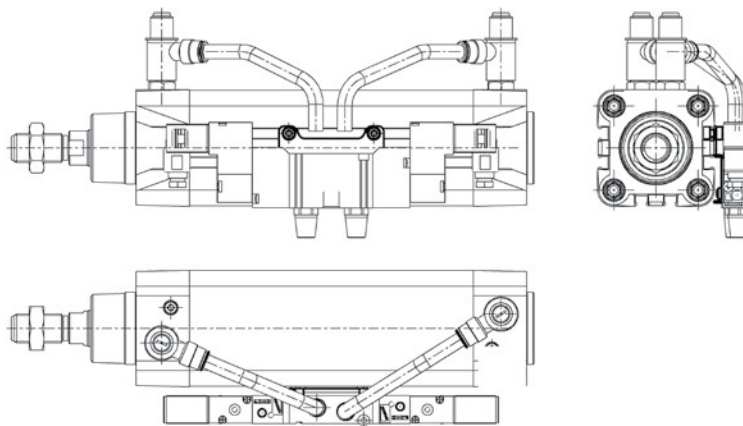
Típus	Ø	CR	NH	C	B3	TH	UL	FK	FN	B1	B2	HB
BF-32	32	12	15	7,5	3	32	46	15	30	6,8	11	6,6
BF-40-50	40 - 50	16	18	9	3	36	55	18	36	9	15	9
BF-63-80	63 - 80	20	20	10	3	42	65	20	40	11	18	11
BF-100-125	100 - 125	25	25	12,5	3,5	50	75	25	50	13	20	14

Szelepek hengerre szereléséhez készlet

A PVC alaplap használatával a pneumatikus és elektro-pneumatikus szelepek közvetlenül a hengerre szerelhetők.



Ügyeljen arra, hogy a szelep teljes szélessége kisebb legyen a henger profilcső hosszánál.



MÉRETEK

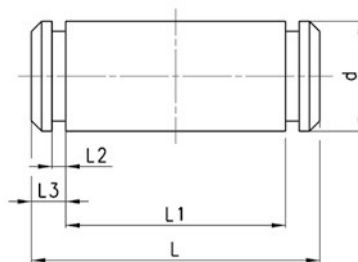
Típus

PCV-61-K3	Csatlakoztatható szeleptípus: 3 szelepsorozat G1/8
PCV-61-K4	Csatlakoztatható szeleptípus: 4 szelepsorozat G1/4
PCV-61-KE	Csatlakoztatható szeleptípus: E szelepsorozat valamennyi méret
PCV-61-K8	Csatlakoztatható szeleptípus: 3 szelepsorozat G1/4, 4 szelepsorozat G1/4

S típus: Csapszeg



Szállítási terjedelem :
1 db csapszeg AISI 303 rozsdamentes acél
2 db Seeger gyűrű (acél)



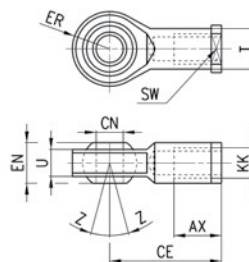
MÉRETEK

Típus	Ø	d	L	L1	L2	L3
S-32	32	10	52	46	1,1	3
S-40	40	12	59	53	1,1	3
S-50	50	12	67	61	1,1	3
S-63	63	16	77	71	1,1	3
S-80	80	16	97	91	1,1	3
S-100	100	20	121	111	1,3	5
S-125	125	25	140,5	132	1,3	4,25

GA típus: Gömbcsukló

ISO 8139 szabvány szerinti kivitel

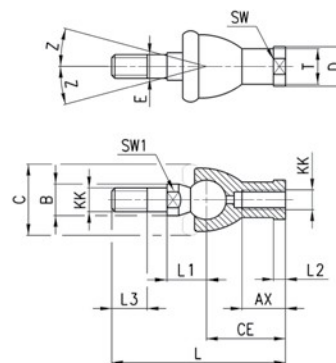
Anyag: horganyzott acél

**MÉRETEK**

Típus	Ø CN	U	EN	ER	AX	CE	KK	T	Z	SW
GA-32	10	10,5	14	14	20	43	M10X1,25	15	6,5	17
GA-40	12	12	16	16	22	50	M12X1,25	17,5	6,5	19
GA-50-63	16	15	21	21	28	64	M16X1,5	22	7,5	22
GA-80-100	20	18	25	25	33	77	M20x1,5	27,5	7	30
GA-41-125	30	25	37	37	51	110	M27x2	40	7,5	41

GY típus: Kiegyenlítő fej

Anyag: zamak és horganyzott acél

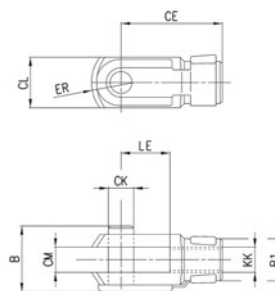
**MÉRETEK**

Típus	Ø	KK	L	CE	L2	AX	SW	SW1	L1	L3	Ø T	Ø D	E	Ø B	Ø C	Z
GY-32	32	M10X1,25	74	35	6,5	18	17	11	19,5	15	15	19	10	14	28	15
GY-40	40	M12X1,25	84	40	6,5	20	19	17	21	17	17,5	22	12	19	32	15
GY-50-63	50-63	M16X1,5	112	50	8	27	22	23	27,5	23	22	27	16	22	40	11
GY-80-100	80-100	M20x1,5	133	63	10	38	30	25	31,5	25	27,5	34	20	29	45	7,5

G típus: Dugattyúrúd villa

ISO 8140 szabvány szerinti kivitel

Anyag: horganyzott acél

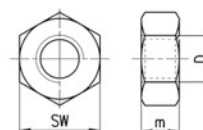
**MÉRETEK**

Típus	Ø CK	LE	CM	CL	ER	CE	KK	B	B1
G-25-32	10	20	10	20	12	40	M10 X 1,25	26	18
G-40	12	24	12	24	14	48	M12 X 1,25	32	20
G-50-63	16	32	16	32	19	64	M16 X 1,5	40	26
G-80-100	20	40	20	40	25	80	M20 X 1,5	48	34
G-41-125	30	55	30	55	28	110	M27 X 2	74	48

U típus: Dugattyúrúd anya

UNI EN ISO 4035 szabvány szerinti kivitel

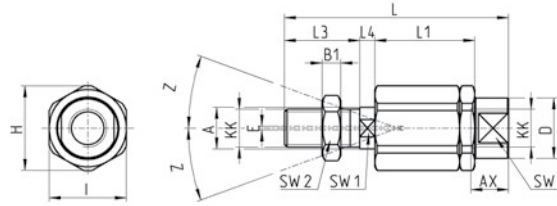
Anyag: horganyzott acél

**MÉRETEK**

Típus	D	m	SW
U-25-32	M10X1,25	6	17
U-40	M12X1,25	7	19
U-50-63	M16X1,5	8	24
U-80-100	M20x1,5	9	30
U-41-125	M27x2	12	41

GK típus: Kiegyenlítő fej

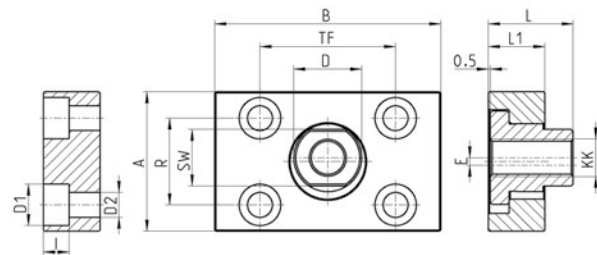
Anyag: horganyzott acél

**MÉRETEK**

Típus	Ø	KK	L	L1	L3	L4	Ø A	Ø D	H	I	SW	SW1	SW2	B1	AX	Z	E
GK-25-32	25-32	M10x1,25	71,5	35	20	7,5	14	22	32	30	19	12	17	5	22	4	2
GK-40	40	M12x1,25	75,5	35	24	7,5	14	22	32	30	19	12	19	6	22	4	2
GK-50-63	50-63	M16x1,5	104	53	32	10	22	32	45	41	27	20	24	8	30	3	2
GK-80-100	80-100	M20x1,5	119	53	40	10	22	32	45	41	27	20	30	10	37	3	2

GKF típus: Kiegyenlítő fej

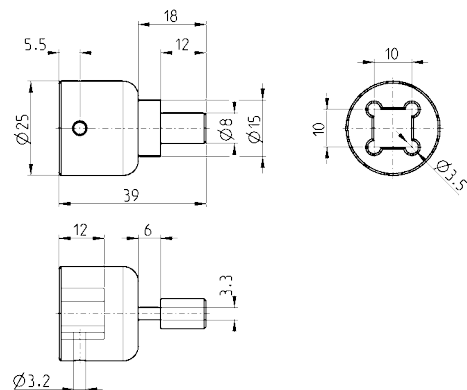
Anyag: horganyzott acél

**MÉRETEK**

Típus	Ø	KK	A	B	R	TF	L	L1	I	Ø D	Ø D1	Ø D2	SW	E
GKF-25-32	32	M10x1,25	37	60	23	36	22,5	15	6,8	18	11	6,6	15	2
GKF-40	40	M12x1,25	56	60	38	42	22,5	15	9	20	15	9	15	2,5
GKF-50-63	50-63	M16x1,5	80	80	58	58	26,5	15	10,5	25	18	11	22	2,5
GKF-80-100	80-100	M20x1,5	90	90	65	65	32,5	20	13	30,5	20	14	27	2,5
GKF-125	125	M27x2	90	90	65	65	35,5	20	13	40	20	14	36	4

80-62/8C típus: Speciális kulcs Ø 80 és Ø 100 hengerekhez

Anyag: edzett acél



Típus

80-62/8C