

# Dugattyúrúd nélküli – sikló hengerek 52 sorozat

1

MOZGATÁS

Kétoldali működésű, mágneses, löketvégi fékezéssel  
Ø 25, 32, 40, 50, 63 mm



- » Három változata van:  
alapkivitel, siklócsapágyas  
és görgős csapágyas.
- » Extra rövid szán kialakítás  
minden változatban
- » Egyoldali megtáplálás lehetséges

A henger dugattyújába szerelt permanens mágnes lehetővé teszi a siklóhenger profil 3 oldalán található hornyokba helyezhető mágneses közelítéskapcsolók által a dugattyú helyzetének érzékelését. Siklóhenger sorozatot általában löketvéghelyzet fékezéssel szállítjuk, melyet a hengerfedelemben lévő fojtószelepekkel lehet szabályozni. Egyoldali megtáplálás (egyik hengerfedélen) lehetséges (külön kérésre) a profilon keresztül.

Az 52 sorozatú siklóhengerek 5 átmérőben (25, 32, 40, 50 és 63 mm) és háromféle változatban: alapkivitel (M), siklócsapágyas (G) és görgős csapágyas (R) áll rendelkezésre. Továbbá mindhárom változat mindegyike kapható normál vagy rövid szánnal, ezáltal szélesítve az alkalmazások körét.

## ÁLTALÁNOS ADATOK

Konstrukció típusa:	Standard, sikló csapágyas és görgős csapágyas kivitel. (50 és 63 mm-es méretben görgős csapágyas kivitel nem lehetséges) Kétoldali vagy egyoldali levegő megtáplálás. Standard vagy rövid szán kialakítás.
Anyagösszetétel:	Eloxált alumínium, műanyag, edzett acél. NBR és PU tömítések.
Üzemi hőmérséklet:	- 10°C + + 70 °C
Sebesség:	10 + 1000 mm/sec (terhelés nélkül)
Közeg:	Tisztított levegő, olajkódkenést nem igényel. Ha a sebesség haladja meg az 1 m/s-ot, kent levegő ajánlott. Ha követelmény az olajkódkenés, ISOVG32 olaj javasolt. Egyszer már olajkóddal kent hengerek folyamatos kódkenést igényelnek!
Hengerátmérő (mm):	Ø 25 Ø 32 Ø 40 Ø 50 Ø 63
Üzemi nyomás:	1 + 8 bar 1,5 + 8 bar ( Ø 25 R változat )
Csatlakozó méret:	G1/8 (Ø 25; 32) G1/4 (Ø 40) G3/8 (Ø 50; 63)
Véghelyzetfékezés hossza (mm)	14 mm - Ø 25 20 mm - Ø 32 25 mm - Ø 40 22 mm - Ø 50 32 mm - Ø 63
Lökethossz min – max:	100 + 6000 mm valamennyi hengerátmérő esetén

## RENDELÉSI SZÁMOK

52	M	2	P	40	A	0500
----	---	---	---	----	---	------

52	SOROZAT					
M	VÁLTOZAT M = standard G = siklócsapágyas kivitel R = görgős csapágyas kivitel (csak Ø25 - 32 - 40 mm)					
2	MŰKÖDÉS 2 = kétoldali működés, löketvégi fékezés elől és hátul, kétoldalas levegő betáplálás 8 = kétoldali működés, löketvégi fékezés elől és hátul, egyoldalas levegő betáplálás			PNEUMATIKA JELKÉPEK CDSS (lásd a következő oldalakon) CDSS (lásd a következő oldalakon)		
P	ANYAGÖSSZETÉTEL P = eloxált alumínium profilcső - PU és NBR tömítések - standard szánegység C = eloxált alumínium profilcső - PU és NBR tömítések - rövid szánegység					
40	HENGERÁTMÉRŐ 25 = 25 mm 32 = 32 mm 40 = 40 mm 50 = 50 mm 63 = 63 mm					
A	KONSTRUKCIÓ A = standard					
0500	LÖKET (táblázat szerint)					

## MEGEGEDETT MAXIMÁLIS TERHELÉS ÉS NYOMATÉK (Ø 25 – 32 mm)

## ÖSSZETETT TERHELÉSEK

Ha egynél több erő és nyomaték hat egyidejűleg, akkor a következő képlet alapján kell számolni:

$$L / L (\max) + L_s / L_s (\max) + M / M (\max) + M_s / M_s (\max) + M_v / M_v (\max) \leq 1.$$

52M változat esetén a terhelés és a nyomaték értékek a hengerprofil középpontjára vonatkoznak.

52G és 52R változat esetén a terhelés és a nyomaték értékek a külső megvezetés középpontjára vonatkoznak.

Beépítési feltétel, hogy a szerelési felület siktól való eltérése max. 0,1 mm legyen.

A terhelés és a nyomaték értékek referencia sebesség értékei:

$$52M/52G/52R/52G \leq 0,2 \text{ m/s},$$

$$52R \leq 2 \text{ m/s}.$$

Ha az 52M és 52G siklóhengereknél a

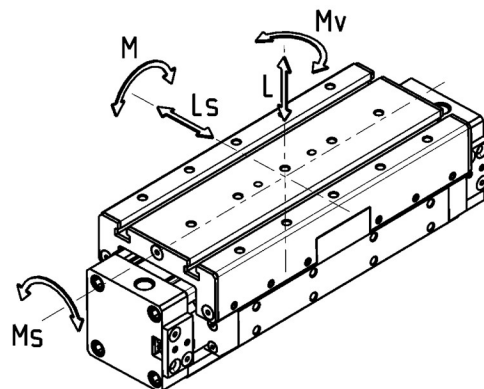
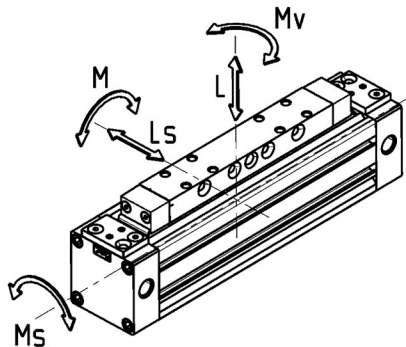
sebesség nagyobb mint 0,2 m/s

korrekciós tényezővel kell a megengedett

terhelési és nyomaték értékeket szorozni.

A terhelés korrekciós tényezők

az 1.8.10.04 oldalon található.



Megengedett maximális terhelés és nyomaték

Típus	L Max ( N )	Ls Max ( N )	M Max ( Nm )	Ms Max ( Nm )	Mv Max ( Nm )	Tömeg (0 mm löket) (kg)	Tömeg (100 mm löketenként) (kg)
52M2P25A - 52M8P25A	270	-	13	2,5	11	0,88	0,30
52M2C25A - 52M8C25A	270	-	8	2	7	0,62	0,30
52G2P25A - 52G8P25A	580	580	23	10	23	1,31	0,30
52G2C25A - 52G8C25A	340	340	9	5	9	0,88	0,30
52R2P25A - 52R8P25A	850	1300	65	35	105	1,97	0,42
52R2C25A - 52R8C25A	850	1300	29	35	64	1,33	0,42
52M2P32A - 52M8P32A	300	-	30	3	24	1,40	0,39
52M2C32A - 52M8C32A	300	-	15	3	12	0,96	0,39
52G2P32A - 52G8P32A	850	850	33	15	33	2,09	0,39
52G2C32A - 52G8C32A	460	460	14	6,5	14	1,35	0,39
52R2P32A - 52R8P32A	900	1500	79	40	125	2,96	0,48
52R2C32A - 52R8C32A	900	1500	36	40	76	1,91	0,48

## MEGEGEDETT MAXIMÁLIS TERHELÉS ÉS NYOMATÉK (Ø 40 - 50 – 63 mm)

## ÖSSZETETT TERHELÉSEK

Ha egynél több erő és nyomaték hat egyidejűleg, akkor a következő képlet alapján kell számolni:

$$L / L (\max) + L_s / L_s (\max) + M / M (\max) + M_s / M_s (\max) + M_v / M_v (\max) \leq 1.$$

52M változat esetén a terhelés és a nyomaték értékek a hengerprofil középpontjára vonatkoznak.

52G és 52R változat esetén a terhelés és a nyomaték értékek a külső megvezetés középpontjára vonatkoznak.

A terhelés és a nyomaték értékek referencia sebesség értékei:

$$52M/52G/52R/52G \leq 0,2 \text{ m/s},$$

$$52R \leq 2 \text{ m/s}.$$

Ha az 52M és 52G siklóhengereknél a

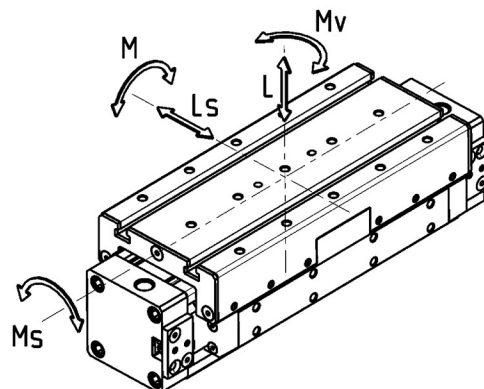
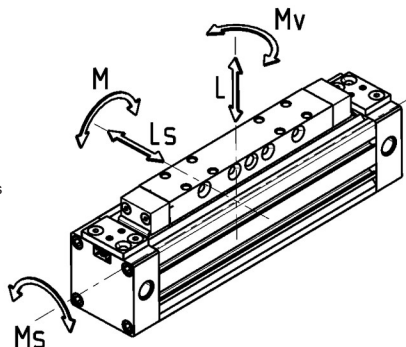
sebesség nagyobb mint 0,2 m/s

korrekciós tényezővel kell a megengedett

terhelési és nyomaték értékeket szorozni.

A sebesség korrekciós tényezők

az 1.8.10.04 oldalon található.



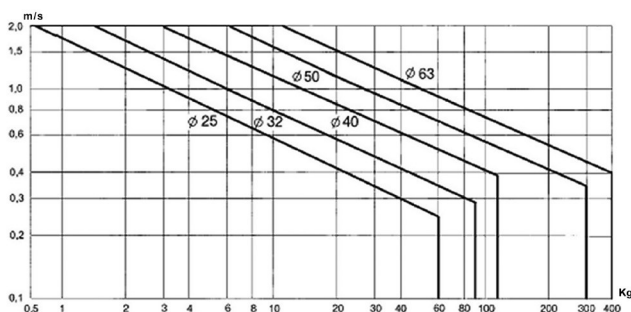
Megengedett maximális terhelés és nyomaték

Típus	L Max ( N )	Ls Max ( N )	M Max ( Nm )	Ms Max ( Nm )	Mv Max ( Nm )	Tömeg (0 mm löket) (kg)	Tömeg (100 mm löketenként) (kg)
52M2P40A - 52M8P40A	650	-	60	4	54	2,41	0,52
52M2C40A - 52M8C40A	650	-	30	4	27	1,65	0,52
52G2P40A - 52G8P40A	1120	1120	60	25	60	3,58	0,52
52G2C40A - 52G8C40A	600	600	25	11	25	2,30	0,52
52R2P40A - 52R8P40A	1200	2000	190	67	118	5,89	0,74
52R2C40A - 52R8C40A	1200	2000	85	67	72	3,84	0,74
52M2P50A - 52M8P50A	800	-	80	17	74	5,30	0,96
52M2C50A - 52M8C50A	800	-	38	17	32	3,50	0,96
52G2P50A - 52G8P50A	1550	1500	200	70	200	7,28	0,96
52G2C50A - 52G8C50A	820	800	60	40	60	4,63	0,96
52M2P63A - 52M8P63A	1400	-	110	17	100	8,10	1,32
52M2C63A - 52M8C63A	1400	-	50	17	48	5,40	1,32
52G2P63A - 52G8P63A	2200	2000	300	102	300	11,02	1,32
52G2C63A - 52G8C63A	1100	1100	105	56	105	7,10	1,32

## VÉGHELYZET FÉKEZÉSI DIAGRAM

1

MOZGATÁS

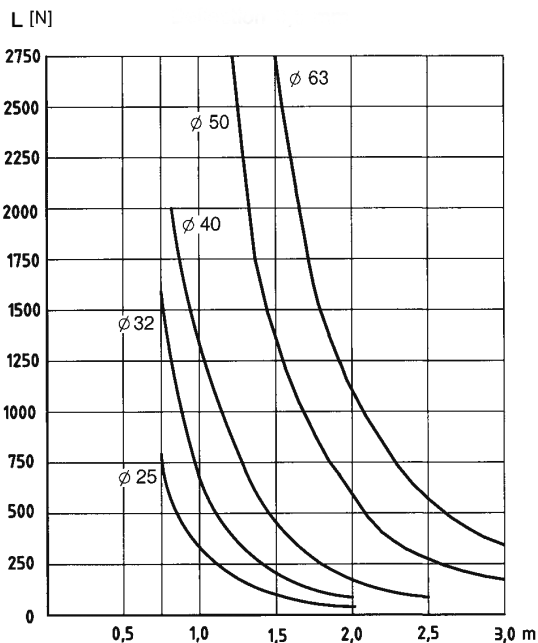


A véghelyzetfékezés szabályozó csavarral lehet beszabályozni a löket végi egyenletesen lassuló mozgását. Azokban az alkalmazásokban, amelyek a diagramon kívül esnek külső lökésgátló egységet (shock-absorber) kell alkalmazni. A diagram vízszintes beépítésre vonatkozik.

Megengedett terhelés és nyomaték diagram (1.8.10.03. oldal) sebesség korrekciós tényezője (52M és 52G változat):

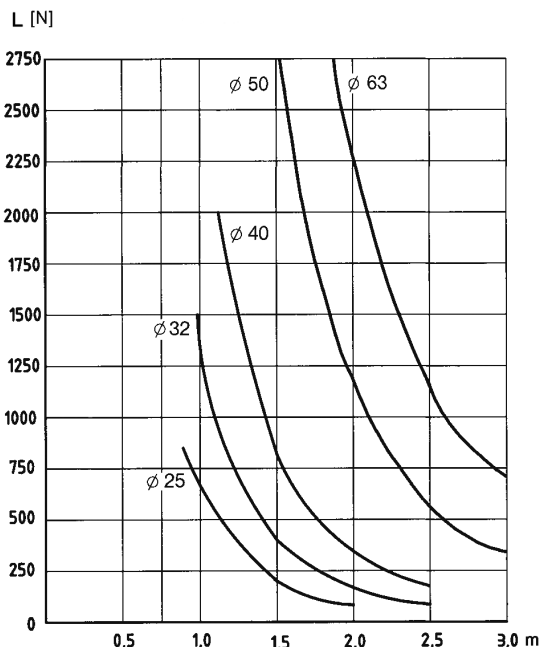
0,2 m/s	- 1
0,3 m/s	- 0,75
0,4 m/s	- 0,5
0,5 m/s	- 0,4
0,75 m/s	- 0,27
1 m/s	- 0,2

## MEGENGEDETT TERHELÉS AZ ALÁTÁMASZTÁS FÜGGVÉNYÉBEN



## BEHAJLÁS 0,5 mm

A diagram felvétele a terhelés (N) hatására maximálisan 0,5 mm behajlás figyelembevételével történt. A diagramok a közbenső felfogó talpak megengedhető maximális L távolságát adja meg, 0,5 mm behajlás figyelembe vételével.



## BEHAJLÁS 1 mm

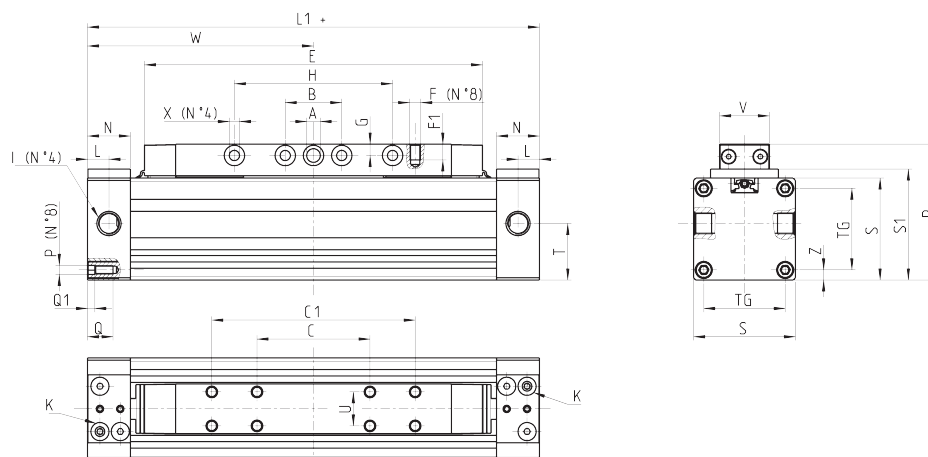
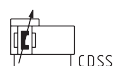
A diagram felvétele a terhelés (N) hatására maximálisan 1,0 mm behajlás figyelembevételével történt. A diagramok a közbenső felfogó talpak megengedhető maximális L távolságát adja meg, 1,0 mm behajlás figyelembe vételével.

**52M2P típus: Siklóhenger standard szánnal**

A henger mindkét hengerfedélén 2 db tápcsatlakozás „I” van. Az üzemeltető választhat a 2 csatlakozás közül. A nem használt csatlakozást le kell zárni a mellékelt záródugókkal.



+ = lökethosszat hozzáadni  
K = véghelyzetfékezés szabályzó csavar


**MÉRETEK**

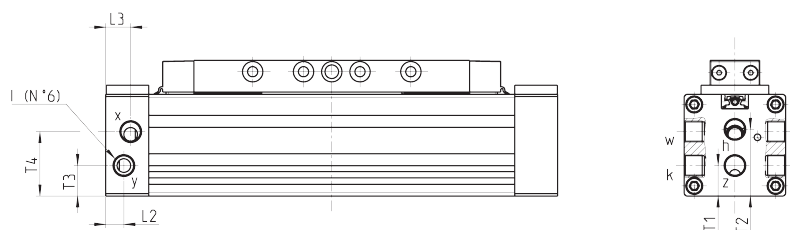
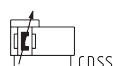
Típus	Ø	W	E	L1	I	B	G	N	L	ØA	ØX	S1	T	Z	C1	C	U	F	F1	H	V	S	R	P	TG	Q	Q1
52M2P25A	25	100	149,5	200	G1/8	25	5	19	9,5	6	4,5	49	25	4,5	90	50	15	M5	7	70	22	45	60	M4	36	11	3
52M2P32A	32	120	184,5	240	G1/8	25	5,5	19	9,5	6	5,5	58	32	7,5	130	45	15	M5	7	100	22	54	69	M5	41	11	4
52M2P40A	40	150	222,5	300	G1/4	25	7	23	11,5	7	6,5	68	38	7,5	160	90	15	M5	9	130	22	64	82	M6	49	12	4
52M2P50A	50	175	262	350	G3/8	35	9	30	17	10	8,5	94	59	12,5	150	60	34	M8	16	180	46	90	115	M8	65	17	5
52M2P63A	63	200	300	400	G3/8	50	9,5	30	17	10	8,5	110	68,5	14,0	240	80	34	M8	16	180	46	106	131	M8	78	17	5

**52M8P típus: Siklóhenger standard szánnal**

A hengeren 6 tápcsatlakozás „I” van , 3 db az egyik hengerfedélén (x-h-w) , és három a a másik hengerfedélén (y-z-k). B-52 / BA-52) felfogó talpak “h” és “z” csatlakozásokat letakarja.



A nem jelölt méretek megegyeznek a 52M2P hengerek méreteivel.


**MÉRETEK**

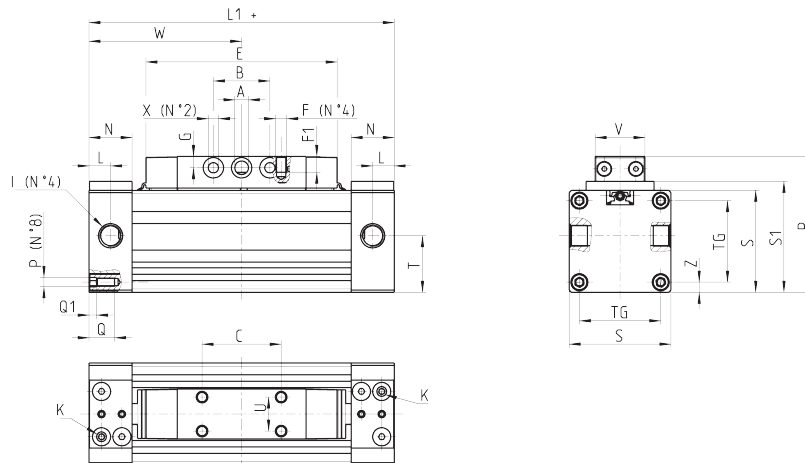
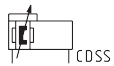
Típus	Ø	T1	T2	T3	T4	L2	L3	I
52M8P25A	25	13,5	29,5	13,5	28,5	8	11	G1/8
52M8P32A	32	17,5	34,5	17,5	34,5	9,5	9,5	G1/8
52M8P40A	40	15,5	38	20,5	42,5	11,5	11,5	G1/4
52M8P50A	50	29,5	59	29	59	17	17	G3/8
52M8P63A	63	34	68,5	34	68,5	17	17	G3/8

## 52M2C típus: Siklóhenger rövid szánnal

A henger mindkét hengerfedélén 2 db tápcsatlakozás „I” van. Az üzemeltető választhat a 2 csatlakozás közül. A nem használt csatlakozást le kell zárni a mellékelt záródugókkal.



+ = lökethosszat hozzáadni  
K = véghelyzetfékezés szabályzó csavar



## MÉRETEK

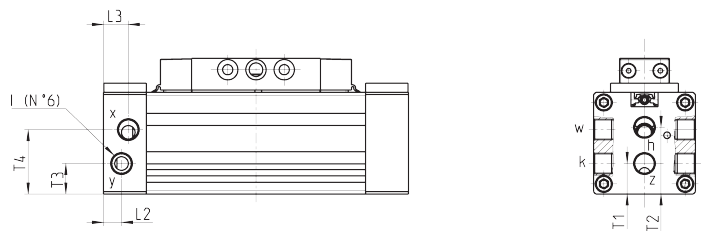
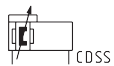
Típus	∅	W	L	L1	I	B	G	N	E	∅A	∅X	R	C	F	F1	U	T	V	S	S1	TG	P	Z	Q	Q1
52M2C25A	25	67,5	9,5	135	G1/8	25	5	19	84,5	6	4,5	60	35	M5	7	15	25	22	45	49	36	M4	4,5	11	3
52M2C32A	32	77,5	9,5	155	G1/8	25	5,5	19	99,5	6	5,5	69	45	M5	7	15	32,5	22	54	58	41	M5	7,5	11	4
52M2C40A	40	95	11,5	190	G1/4	25	7	23	112,5	7	6,5	82	50	M5	9	15	38,5	22	64	68	49	M6	7,5	12	4
52M2C50A	50	105	17	210	G3/8	35	9	30	122	10	8,5	115	64	M8	16	34	59	46	90	94	65	M8	12,5	17	5
52M2C63A	63	125	17	250	G3/8	50	9,5	30	150	10	8,5	131	80	M8	16	34	68,5	46	106	110	78	M8	14	17	5

## 52M8C típus: Siklóhenger rövid szánnal

A hengeren 6 tápcsatlakozás „I” van , 3 db az egyik hengerfedélén (x-h-w) , és három a a másik hengerfedélén (y-z-k). B-52 / BA-52) felfogó talpak “h” és “z” csatlakozásokat letakarja.



A nem jelölt méretek megegyeznek a 52M2C hengerek méreteivel.



## MÉRETEK

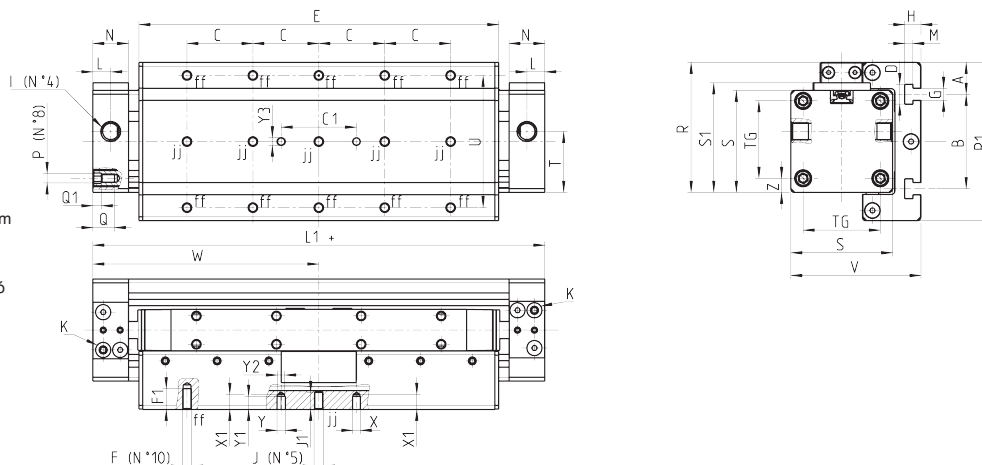
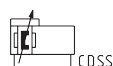
Típus	∅	T1	T2	T3	T4	L2	L3	I
52M8C25A	25	13,5	29,5	13,5	28,5	8	11	G1/8
52M8C32A	32	17,5	34,5	17,5	34,5	9,5	9,5	G1/8
52M8C40A	40	15,5	38	20,5	42,5	11,5	11,5	G1/4
52M8C50A	50	29,5	59	29	59	17	17	G3/8
52M8C63A	63	34	68,5	34	68,5	17	17	G3/8

**52G2P típus: Siklóhenger, siklócsapágyas standard szánnal**

A henger mindkét hengerfedélén 2 db tápcsatlakozás „I” van. Az üzemeltető választhat a 2 csatlakozás közül. A nem használt csatlakozást le kell zárni a mellékelt záródugókkal.



jj = ezek a furatok csak a Ø32 mm méretű hengeren vannak  
 + = lökethosszat hozzáadni  
 K = véghelyeztetkezés szabályzó csavar


**MÉRETEK**

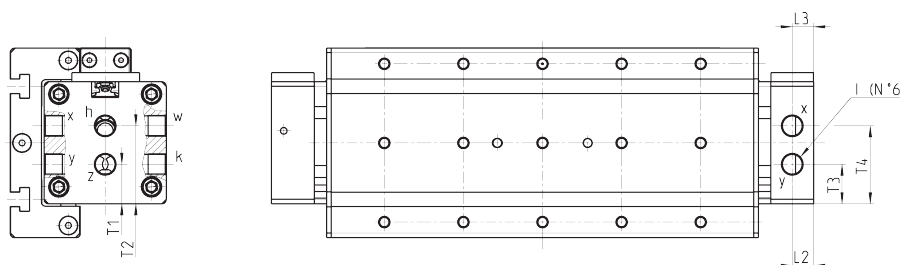
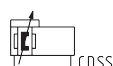
Típus	Ø	W	E	L1	I	L	T	U	N	C	F	F1	D	B	A	H	G	M	J	J1	TG	Z	S	R1	P	V	Q	Q1	ØY2	Y	ØX	Y1	X1	Y3	C1	S1	R
52G2P25A	25	100	159	200	G1/8	9,5	25	30	19	30	M5	8	10,5	50	12,5	8,5	6,5	4,5	-	-	36	4,5	45	75	M4	59	11	3	4	4,5	4	4,5	5,5	4	40	49	60
52G2P32A	32	120	191	240	G1/8	9,5	32,5	70	19	35	M5	11	10,5	50	17	8,5	6,5	4,5	M5	9	41	7,5	54	84	M5	69	11	4	4	4,5	4	7	8	4	40	58	69
52G2P40A	40	150	246	300	G1/4	11,5	38	55	23	55	M6	12	10,5	80	10	8,5	6,5	4,5	-	-	49	7,5	64	100	M6	79	12	4	6	6,5	6	7	8	6	40	68	82
52G2P50A	50	175	270	350	G3/8	17	59	42	30	50	M8	16	10,5	94	23	8,5	6,5	4,5	-	-	65	12,5	90	133	M8	112,5	17	5	-	6,5	6	3	3	6	40	94	115
52G2P63A	63	200	320	400	G3/8	17	68,5	60	30	60	M8	16	10,5	110	24	8,5	6,5	4,5	-	-	78	14	106	150	M8	134,5	17	5	-	6,5	6	6,5	6,5	6	40	110	132

**52G8P típus: Siklóhenger, siklócsapágyas standard szánnal**

A hengeren 6 tápcsatlakozás „I” van , 3 db az egyik hengerfedélén (x-h-w) , és három a a másik hengerfedélén (y-z-k). B-52 / BA-52) felfogó talpak “h” és “z” csatlakozásokat letakarja.



A nem jelölt méretek megegyeznek a 52G2P hengerek méreteivel.  
 A megvezetés külön kérésre a jobb oldalon is elhelyezhető.


**MÉRETEK**

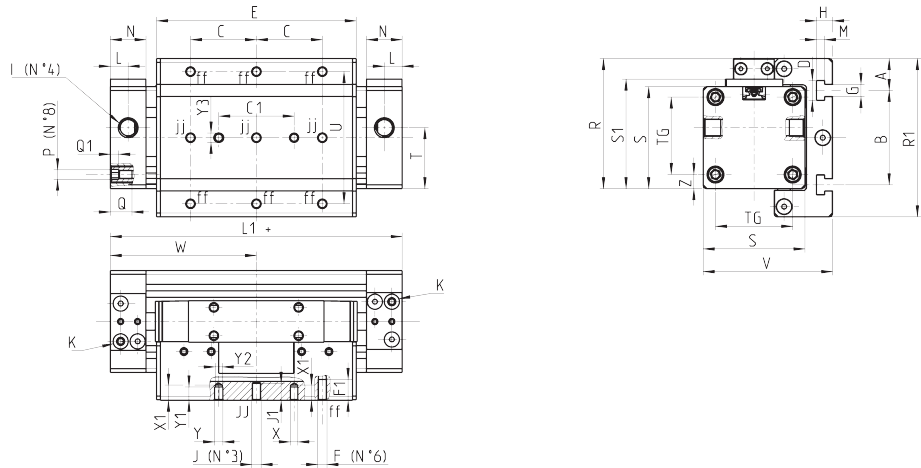
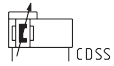
Típus	Ø	T1	T2	T3	T4	L2	L3	I
52G8P25A	25	13,5	29,5	13,5	28,5	8	11	G1/8
52G8P32A	32	17,5	34,5	17,5	34,5	9,5	9,5	G1/8
52G8P40A	40	15,5	38	20,5	42,5	11,5	11,5	G1/4
52G8P50A	50	29,5	59	29	59	17	17	G3/8
52G8P63A	63	34	68,5	34	68,5	17	17	G3/8

### 52G2C típus: Siklóhenger, siklócsapágyas rövid szánnal

A henger mindkét hengerfedélén 2 db tápcsatlakozás „I” van. Az üzemeltető választhat a 2 csatlakozás közül. A nem használt csatlakozást le kell zárni a mellékelt záródugókkal.



jj = ezek a furatok csak a Ø32 mm méretű hengeren vannak  
+ = lökethosszat hozzáadni  
K = véghelyezettfekezés szabályzó csavar



#### MÉRETEK

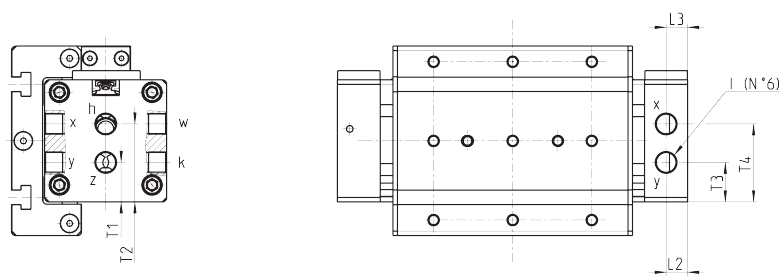
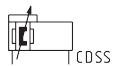
Típus	Ø	W	E	L1	I	L	T	U	N	C	F	F1	D	B	A	H	G	M	J	J1	TG	Z	S	R1	P	V	Q	Q1	ØY2	YØX	Y1	X1	Y3	C1	S1	R	
52G2C25A	25	67,5	94	135	G1/8	9,5	25	30	19	30	M5	8	10,5	50	12,5	8,5	6,5	4,5	-	-	36	4,5	45	75	M4	59	11	3	4	4,5	4	4,5	5,5	4	40	49	60
52G2C32A	32	77,5	106	155	G1/8	9,5	32,5	70	19	35	M5	11	10,5	50	17	8,5	6,5	4,5	M5	9	41	7,5	54	84	M5	69	11	4	4	4,5	4	7	8	4	40	58	69
52G2C40A	40	95	136	190	G1/4	11,5	38,5	55	23	55	M6	12	10,5	80	10	8,5	6,5	4,5	-	-	49	7,5	64	100	M6	79	12	4	6	6,5	6	7	8	6	40	68	82
52G2C50A	50	105	148	210	G3/8	17	59	42	30	50	M8	16	10,5	94	23	8,5	6,5	4,5	-	-	65	12,5	90	133	M8	113	17	5	-	6,5	6	3	3	6	40	94	115
52G2C63A	63	125	180	250	G3/8	17	68,5	60	30	60	M8	16	10,5	110	24	8,5	6,5	4,5	-	-	78	14	106	150	M8	134,5	17	5	-	6,5	6	6,5	6,5	6	40	110	132

### 52G8C típus: Siklóhenger, siklócsapágyas rövid szánnal

A hengeren 6 tápcsatlakozás „I” van , 3 db az egyik hengerfedélén (x-h-w) , és három a a másik hengerfedélén (y-z-k). B-52 / BA-52) felfogó talpak “h” és “z” csatlakozásokat letakarja.



A nem jelölt méretek megegyeznek a 52G2C hengerek méreteivel.  
A megvezetés külön kérésre a jobb oldalon is elhelyezhető.



#### MÉRETEK

Típus	Ø	T1	T2	T3	T4	L2	L3	I
52G8C25A	25	13,5	29,5	13,5	28,5	8	11	G1/8
52G8C32A	32	17,5	34,5	17,5	34,5	9,5	9,5	G1/8
52G8C40A	40	15,5	38	20,5	42,5	11,5	11,5	G1/4
52G8C50A	50	29,5	59	29	59	17	17	G3/8
52G8C63A	63	34	68,5	34	68,5	17	17	G3/8



**52R2P típus: Siklóhenger, görgős csapágyas standard szánnal**

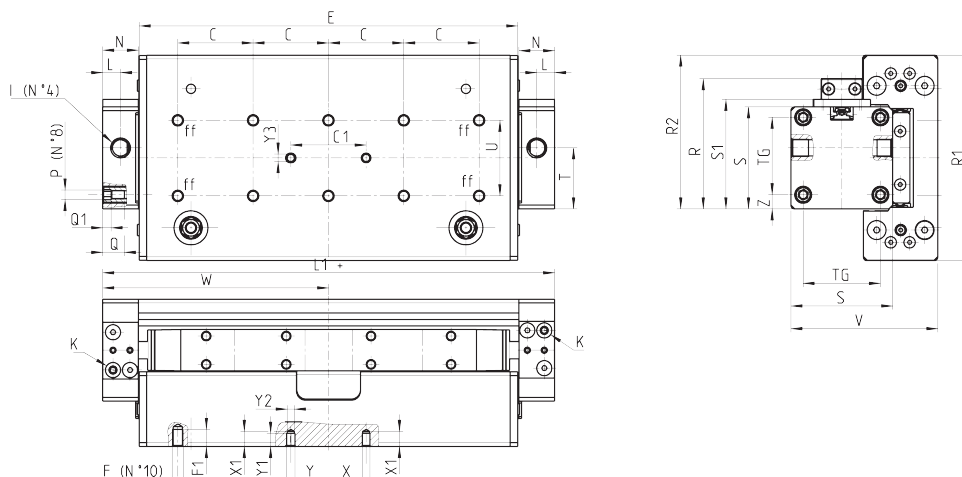
A henger mindkét hengerfedélén 2 db tápcsatlakozás „I” van. Az üzemeltető választhat a 2 csatlakozás közül. A nem használt csatlakozást le kell zárni a mellékelt záródugókkal.



ff = ezek a furatok nincsenek a Ø25 mm méretű hengereken

+ = lökethosszat hozzáadni

K = véghelyeztetkezés szabályzó csavar


**MÉRETEK**

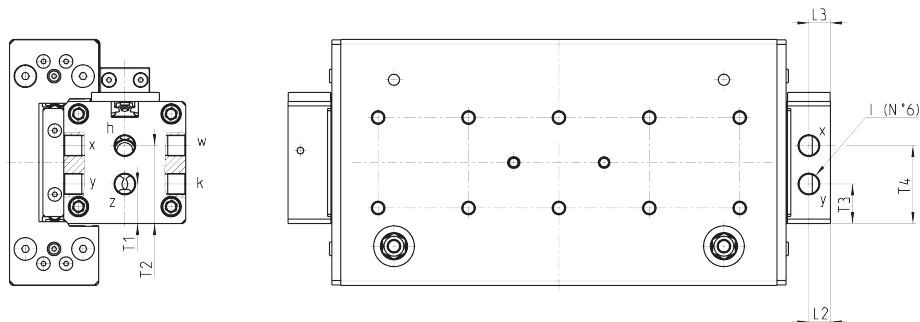
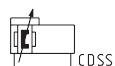
Típus	Ø	W	E	L1	I	L	T	U	N	C	F	F1	TG	Z	S	R1	P	V	Q	Q1	ØY2	Y	ØX	Y1	X1	Y3	C1	S1	R2	R
52R2P25A	25	100	160	200	G1/8	9,5	25	40	19	40	M5	7,5	36	4,5	45	97	M4	68	11	3	4	4,5	4	7	8	4	40	49	71	60
52R2P32A	32	120	201	240	G1/8	9,5	32,5	40	19	40	M6	9	41	5,5	54	109	M5	78	11	4	4	4,5	4	7	8	4	40	58	81,5	69
52R2P40A	40	150	252	300	G1/4	11,5	38	55	23	55	M6	12	49	7,5	64	145	M6	90,5	12	4	6	6,5	6	7	8	6	40	68	104,5	82

**52R8P típus: Siklóhenger, görgős csapágyas standard szánnal**

A hengeren 6 tápcsatlakozás „I” van, 3 db az egyik hengerfedélén (x-h-w), és három a másik hengerfedélén (y-z-k). B-52 / BA-52) felfogó talpak “h” és “z” csatlakozásokat letakarja.



A nem jelölt méretek megegyeznek a 52R2P hengerek méreteivel. A megvezetés külön kérésre a jobb oldalon is elhelyezhető.


**MÉRETEK**

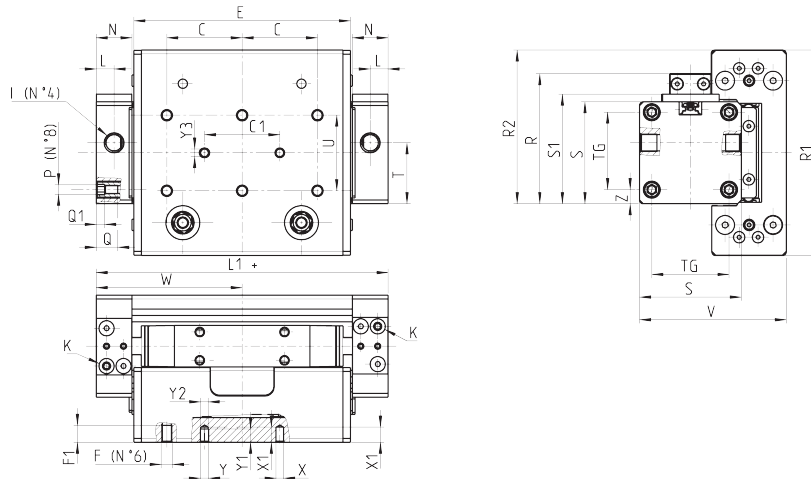
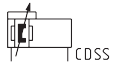
Típus	Ø	T1	T2	T3	T4	L2	L3	I
52R8P25A	25	13,5	29,5	13,5	28,5	8	11	G1/8
52R8P32A	32	17,5	34,5	17,5	34,5	9,5	9,5	G1/8
52R8P40A	40	15,5	38	20,5	42,5	11,5	11,5	G1/4

## 52R2C típus: Siklóhenger, sikló csapágyas rövid szánnal

A henger mindkét hengerfedélén 2 db tápcsatlakozás „I” van. Az üzemeltető választhat a 2 csatlakozás közül. A nem használt csatlakozást le kell zárni a mellékelt záródugókkal.



+ = lökethosszat hozzáadni  
K = véghelyzetfékezés szabályzó csavar



## MÉRETEK

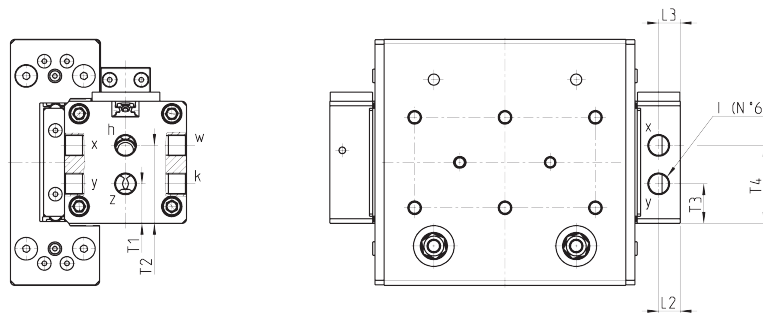
Típus	Ø	W	E	L1	I	L	T	U	N	C	F	F1	TG	Z	S	R1	P	V	Q	Q1	ØY2	Y	ØX	Y1	X1	Y3	C1	S1	R2	R
52R2C25A	25	67,5	95	135	G1/8	9,5	25	40	19	20	M5	7,5	36	4,5	45	97	M4	68	11	3	4	4,5	4	7	8	4	40	49	71	60
52R2C32A	32	77,5	115	155	G1/8	9,5	32,5	40	19	40	M6	9	41	5,5	54	109	M5	78	11	4	4	4,5	4	7	8	4	40	58	81,5	69
52R2C40A	40	95	143,5	190	G1/4	11,5	38	55	23	55	M6	12	49	7,5	64	145	M6	90,5	12	4	6	6,5	6	7	8	6	40	68	104,5	82

## 52R8C típus: Siklóhenger, sikló csapágyas rövid szánnal

A hengeren 6 tápcsatlakozás „I” van , 3 db az egyik hengerfedélén (x-h-w) , és három a a másik hengerfedélén (y-z-k). B-52 / BA-52) felfogó talpak “h” és “z” csatlakozásokat letakarja.



A nem jelölt méretek megegyeznek a 52R2C hengerek méreteivel.  
A megvezetés külön kérésre a jobb oldalon is elhelyezhető.



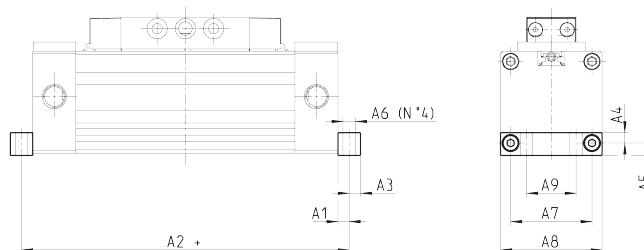
## MÉRETEK

Típus	Ø	T1	T2	T3	T4	L2	L3	I
52R8C25A	25	13,5	29,5	13,5	28,5	8	11	G1/8
52R8C32A	32	17,5	34,5	17,5	34,5	9,5	9,5	G1/8
52R8C40A	40	15,5	38	20,5	42,5	11,5	11,5	G1/4

**B-52 típus: Felfogó talp**


Szállítási terjedelem:  
2x talp  
4x csavar

+ = lökethosszat hozzáadni


**MÉRETEK**

Típus	Ø	A1	A2 (52...P...sorozat)	A2 (52...C... sorozat)	A3	A4	A5	Ø A6	A7	A8	A9
<b>B-52-25</b>	25	5	210	145	5	4,5	5,5	5,5	36	45	22
<b>B-52-32</b>	32	7,5	255	170	7,5	7,5	8,5	7	41	51	25
<b>B-52-40</b>	40	7,5	315	205	7,5	7,5	8,5	9	49	64	25
<b>B-52-50</b>	50	7,5	365	225	7,5	12,5	13,5	8,5	65	89	40
<b>B-52-63</b>	63	7,5	415	265	7,5	14	15	8,5	78	105	50

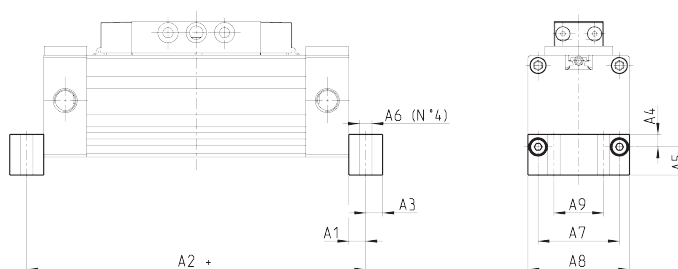
**BA-52 típus: Felfogó talp**

Közbenő felfogó talpakkal (BH-52 ... és a BL-52 ...) együtt kell használni.



Szállítási terjedelem:  
2x talp  
4x csavar

+ = lökethosszat hozzáadni


**MÉRETEK**

Típus	Ø	A1	A2 (52...P...sorozat)	A2 (52...C...sorozat)	A3	A4	A5	Ø A6	A7	A8	A9
<b>BA-52-25</b>	25	7,5	215	150	7,5	5,5	12,5	5,5	36	45	22
<b>BA-52-32</b>	32	7,5	255	170	7,5	16,5	17,5	7	41	51	25
<b>BA-52-40</b>	40	7,5	315	205	7,5	8,5	17,5	9	49	64	25
<b>BA-52-50</b>	50	7,5	365	225	7,5	12,5	27,5	8,5	65	89	40
<b>BA-52-63</b>	63	7,5	415	265	7,5	11	29	8,5	78	105	50

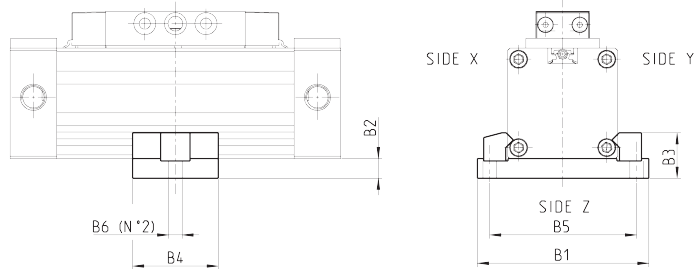
## BH-52 és BL 52-32 közbenső felfogó talp

Felfogó talpak helyett két közbenső felfogó talp is használható.

Ha az alkalmazás megköveteli a közbenső felfogó talp X és Y oldali szerelhetőséget, akkor BL-52-32 (csak Ø32) felfogó talpat kell használni.



Szállítási terjedelem:  
1x közbenső felfogó talp  
4x csavar



## MÉRETEK

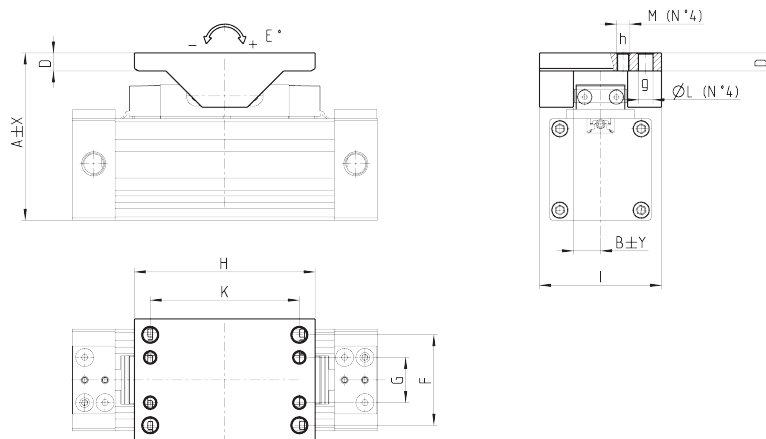
Típus	Ø	B1	B2	B3	B4	B5	Ø B6
BH-52-25	25	70	8	18.5	35	60	5.5
BH-52-32	32	85	10	23.5	40	73	6.5
BL-52-32	32	85	10	23.5	40	73	6.5
BH-52-40	40	105	10	23.5	40	90.5	9
BH-52-50	50	138	15	30	70	120	11
BH-52-63	63	154	15	36	70	136	11

## CF-52 típus: Beálló felfogó lap

Az önbeálló felfogó lap a siklóhenger és a külső megvezetés közötti eltérést kompenzálja.  
52M2P/52M2C/52M8P/52M8C hengerekhez alkalmazható.



Szállítási terjedelem:  
1x beálló lap  
1x csap  
2x talp  
2x Seeger gyűrű



## MÉRETEK

Típus	Ø	A	X	E°	B	Y	D	I	F	G	H	K	Ø L	M
CF-52-25-32	25	74	1	±8	12	0,8	8	54	40	20	80	66	6,5	M6
CF-52-25-32	32	82	0,5	±6	12	0,8	8	54	40	20	80	66	6,5	M6
CF-52-40	40	94,5	0,5	±6	12	0,8	8	54	40	20	80	66	6,5	M6
CF-52-50-63	50	130,5	0,5	±5	24	0,8	11	80	51	23	122	102	9	M8
CF-52-50-63	63	146	0,5	±4,5	24	0,8	11	80	51	23	122	102	9	M8

A cég fenntartja a termékek és azok méreteinek értesítés nélküli módosításának jogát.  
A termékek ipari alkalmazásra lettek tervezve, általános felhasználásra nem alkalmasak.