

# Mágneses hengerek 42 sorozat

Egyoldali és kétoldali működés, mágneses, löketvéghelyzet fékezéssel  
Ø 32, 40, 50 és 63 mm

- » Tökéletes beállítás
- » Széles beépítési lehetőség



A 42 sorozatú hengerek összehúzó csavar nélküliek, így biztosítja a rendkívül tiszta kivitel.

Rozsdamentes acél hengercső és dugattyúrúd és eloxált alumínium a hengerfedelelek.

Ezeket hengerek általában állítható és egy mechanikus végállás csillapítással rendelkeznek ami kisebb zajhatást okoz a löket végén.

## ÁLTALÁNOS ADATOK

Konstrukció típusa:	Kompakt – menetes
Működés mód:	Egyoldali vagy kétoldali működés
Anyagösszetétel:	Hengerfedelelek = eloxált alumínium Hengercső = rozsdamentes acél AISI 304 Dugattyúrúd = rozsdamentes acél AISI 420B Többi alkatrész (lásd rendelési számoknál)
Szerelési módok:	Menet elől, menet hátul, talp, mellső és hátsó billenő felfogó, billenő csap
Lökethossz min. – max.:	10 - 1000 mm
Üzemi hőmérséklet:	0°C + 80°C (száritott levegővel -20°C)
Üzemi nyomás:	1 + 10 bar (kétoldali működés); 2 + 10 bar (egyoldali működés)
Sebesség:	10 + 1000 mm/sec (TERHELÉS NÉLKÜL)
Közeg:	Tisztított levegő, olajkódkenést nem igényel. Ha követelmény az olajkódkenés, ISOVG32 olaj javasolt. Egyszer már olajkóddal kent hengerek folyamatos kódkenést igényelnek!

**42 SOROZATÚ HENGEREK TIPIZÁLT LÖKETHOSSZAI**

- = Egyoldali működés
- ✘ = Kétoldali működés

**STANDARD LÖKETHOSSZAK**

Ø	25	50	75	80	100	125	150	160	200	250	300	320	400	500
32	✘ ■	✘ ■	✘ ■	✘	✘	✘	✘	✘	✘	✘	✘	✘	✘	✘
40	✘ ■	✘ ■	✘ ■	✘	✘	✘	✘	✘	✘	✘	✘	✘	✘	✘
50	✘ ■	✘ ■	✘ ■	✘	✘	✘	✘	✘	✘	✘	✘	✘	✘	✘
63	✘ ■	✘ ■	✘ ■	✘	✘	✘	✘	✘	✘	✘	✘	✘	✘	✘

**RENDELÉSI SZÁMOK**

42	M	2	N	050	A	0200
----	---	---	---	-----	---	------

**42** SOROZAT

**M** VÁLTOZAT  
M = standard mágneses

<b>2</b> MŰKÖDÉS 1 = egyoldali működés, (rugó elől) 2 = kétoldali működés, löketvégi fékezés elől és hátul 3 = kétoldali működés, löketvégi fékezés nélkül 4 = kétoldali működés, löketvégi fékezés hátul 5 = kétoldali működés, löketvégi fékezés elől 6 = kétoldali működés, átmenő dugattyúrúd, löketvégi fékezés elől és hátul 7 = egyoldali működés, átmenő dugattyúrúd	PNEUMATIKA JELKÉPEK CS12 CD09 CD08 CD10 CD11 CD13 CS13
---	---

**N** ANYAGÖSSZETÉTEL  
N = rozsdamentes acél AISI 420B dugattyúrúd – rozsdamentes acél AISI 304 hengercső - NBR tömitések

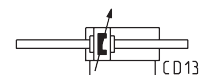
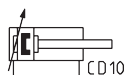
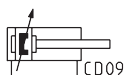
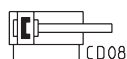
**050** HENGERÁTMÉRŐ  
 032 = 32 mm  
 040 = 40 mm  
 050 = 50 mm  
 063 = 63 mm

**A** KONSTRUKCIÓ  
A = V felfogó anyával és U dugattyúrúd anyával

**0200** LÖKETHOSSZ (táblázat szerint)

**PNEUMATIKUS JELKÉPEK**

A rendelési számoknál jelzett pneumatika jelképet lásd lent.



## 42 HENGERSOROZAT TARTOZÉKOK



V típus:  
Felfogó anya



GKF típus:  
Kiegyenlítő fej



GK típus:  
Kiegyenlítő fej



GY típus:  
Kiegyenlítő fej



G típus:  
Dugattyúrúd villa



P típus:  
Felfogó talp



I típus:  
Billenő felfogó



GA típus:  
Gömbcsukló



T típus:  
Billenő csap



U típus:  
Dugattyúrúd anya



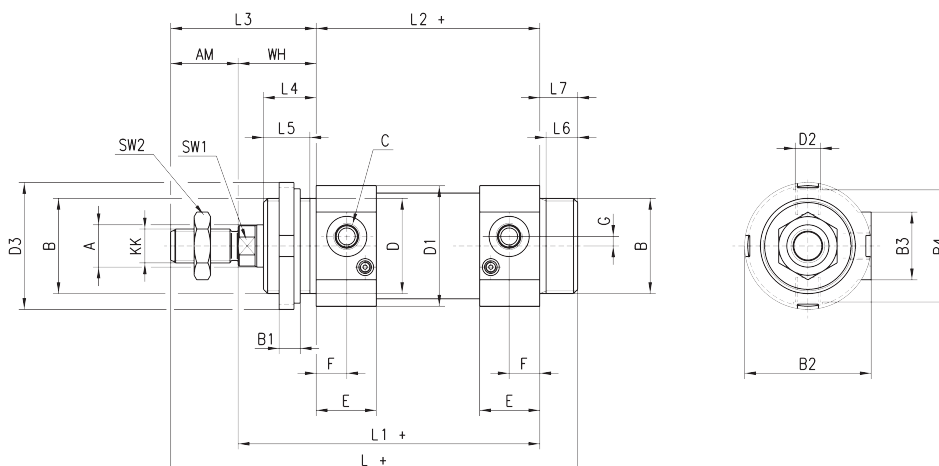
Valamennyi felfogó elemet külön szállítjuk az U dugattyúrúd anya kivételével

**42 hengerosorozat**
**Alap kivétel**

Megjegyzés: az egyoldali hengerek L, L1 és L2 méretét 25 mm-rel kell növelni.



+ = lökethosszat hozzáadni



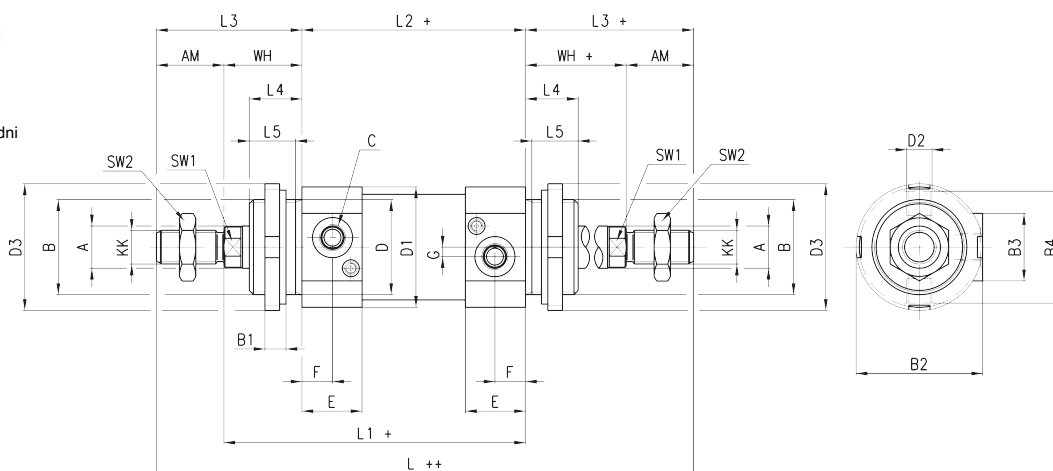
\* = véghelyzet fékezés hossza elől/hátul (mm)

**MÉRETEK**

Ø	A	KK	B	B1	B2	B3	B4	C	D <sup>d11</sup>	D1	D2	D3	E	F	G	SW1	SW2	AM	WH	L+	L1+	L2+	L3	L4	L5	L6	L7	*
32	12	M10x1.25	M30x1.5	8	41.5	28	36	G1/8	30	38	M8x1	42	23.5	10.5	5	10	17	22	26	156	120	94	48	18	15	11	14	17 / 12
40	16	M12x1.25	M38x1.5	10	50	30	43	G1/4	38	46	M10x1	50	29	15	5	13	19	24	30	175	135	105	54	22	19	13	16	20 / 17
50	20	M16x1.5	M45x1.5	10	58.5	32	54	G1/4	40	57	M12x1.5	60	28.5	14.5	4.5	17	24	32	37	193	143	106	69	25	22	15	18	15 / 14
63	20	M16x1.5	M45x1.5	10	70.5	46.5	66	G3/8	45	70	M14x1.5	60	35	15.5	7	17	24	32	37	208	158	121	69	25	22	15	18	17 / 16

**42 hengerosorozat**
**Átmenődugattyús**

Megjegyzés: az egyoldali hengerek L, L1 és L2 méretét 25 mm-rel kell növelni.


 + = lökethosszat hozzáadni  
 ++ = lökethosszat 2x hozzáadni


\* = véghelyzet fékezés hossza elől/hátul (mm)

**MÉRETEK**

Ø	A	KK	B	B1	B2	B3	B4	C	D	D1	D2	D3	E	F	G	SW1	AM	SW2	WH+	L++	L1+	L2+	L3+	L4	L5	*
32	12	M10x1.25	M30x1.5	8	41.5	28	36	G1/8	30	38	M8x1	42	23.5	10.5	5	10	17	26	190	120	94	48	18	15	17 / 12	
40	16	M12x1.25	M38x1.5	10	50	30	43	G1/4	38	46	M10x1	50	29	15	5	13	19	30	213	135	105	54	22	19	20 / 17	
50	20	M16x1.5	M45x1.5	10	58.5	32	54	G1/4	45	57	M12x1.5	60	28.5	14.5	4.5	17	24	37	244	143	106	69	25	22	15 / 14	
63	20	M16x1.5	M45x1.5	10	70.5	46.5	66	G3/8	45	70	M14x1.5	60	35	15.5	7	17	24	37	259	158	121	69	25	22	17 / 16	

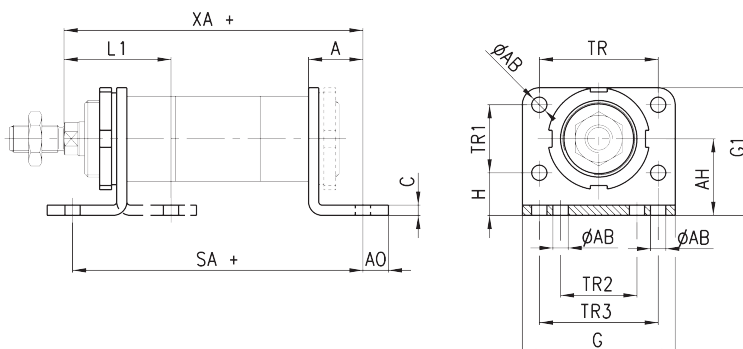
## P típus: Felfogó talp

Anyag: horganyzott acél



Szállítási terjedelem:  
2x talp  
1x felfogó anya V típus

+ = lökethosszat hozzáadni



## MÉRETEK

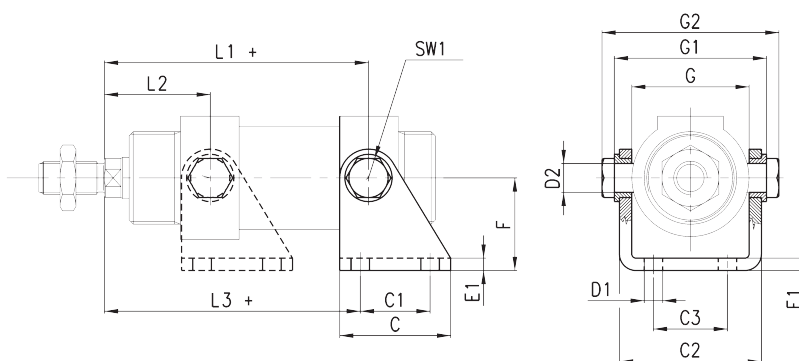
Típus	Ø	L1	SA +	XA +	A	AB	AO	AH	C	G	G1	TR	TR1	TR2	TR3	H
P-42-32	32	46	142	144	24	7	11	32	4	66	53	52	28	32	52	18
P-42-40	40	53	161	163	28	9	15	36	5	80	61	60	30	36	60	21
P-42-50	50	63	170	175	32	9	15	45	6	90	75	70	40	45	70	25
P-42-63	63	63	185	190	32	9	10	50	6	96	85	76	50	50	76	25

## I típus: Billenő felfogó

Anyag: horganyzott acél



+ = lökethosszat hozzáadni



## MÉRETEK

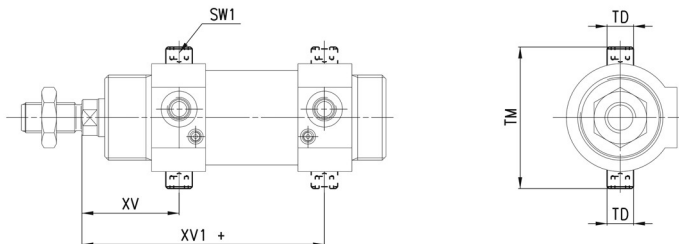
Típus	Ø	L1 +	L2	L3 +	C	C1	C2	C3	D1	D2	E1	F	SW1	G	G1	G2
I-42-32	32	109,5	36,5	105,5	40	24	46,1	20	7	10	4	35	13	38,1	50,1	58,1
I-42-40	40	120	45	117	50	30	56,1	28	9	12	5	40	17	46,1	60,1	70,1
I-42-50	50	128,5	51,5	124,5	54	34	69,1	36	9	14	6	45	19	57,1	74,1	86,1
I-42-63	63	143	52	142	65	35	82,1	42	9	16	6	50	19	70,1	88,1	100,1

## T típus: Billenő csap

Anyag: rozsdamentes acél

Szállítási terjedelem:  
2x csap

+ = lökethosszat hozzáadni

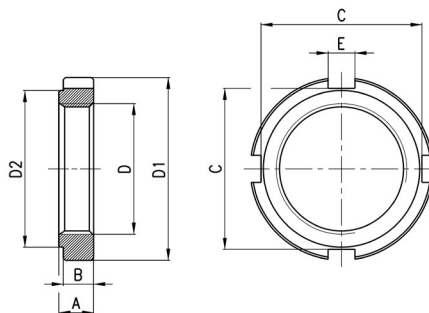


## MÉRETEK

Típus	Ø	XV	XV1+	TD	TM	SW1
T-42-32	32	36,5	109,5	10	51	5
T-42-40	40	45	120	12	61	6
T-42-50	50	51,5	128,5	14	75	6
T-42-63	63	52	143	16	90	8

## V-42 típus: Felfogó anya

Anyag: horganyzott acél



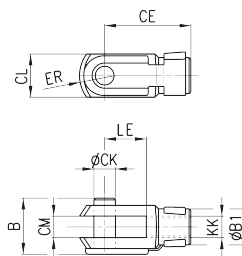
## MÉRETEK

Típus	Ø	D	D1	D2	A	B	C	E
V-42-32	32	M30x1,5	42	36	8	7	37	6,2
V-42-40	40	M38x1,5	50	48	10	9	44	7,2
V-42-50-63	50-63	M45x1,5	60	56	10	9	53	7,2

## G típus: Dugattyúrúd villa

ISO 8140 szabvány szerinti kivitel

Anyag: horganyzott acél



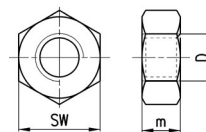
## MÉRETEK

Típus	Ø	ØCK	LE	CM	CL	ER	CE	KK	B	B1
G-25-32	32	10	20	10	20	12	40	M10X1,25	26	18
G-40	40	12	24	12	24	14	48	M12X1,25	32	20
G-50-63	50-63	16	32	16	32	19	64	M16X1,5	40	26

## U típus: Dugattyúrúd anya

UNI EN ISO 4035 szabvány szerinti kivitel

Anyag: horganyzott acél



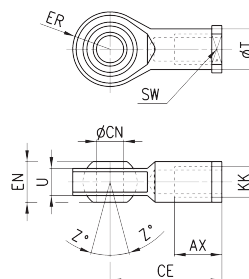
## MÉRETEK

Típus	Ø	D	m	SW
<b>U-25-32</b>	32	M10X1,25	6	17
<b>U-40</b>	40	M12X1,25	7	19
<b>U-50-63</b>	50-63	M16X1,5	8	24

## GA típus: Gömbcsukló

ISO 8139 szabvány szerinti kivitel

Anyag: horganyzott acél

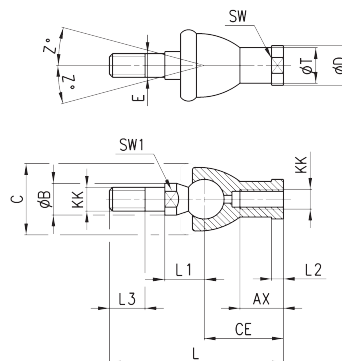


## MÉRETEK

Típus	Ø	ØCN	U	EN	ER	AX	CE	KK	T	Z	SW
<b>GA-32</b>	32	10	10,5	14	14	20	43	M10X1,25	15	6,5	17
<b>GA-40</b>	40	12	12	16	16	22	50	M12X1,25	17,5	6,5	19
<b>GA-50-63</b>	50-63	16	15	21	21	28	64	M16X1,5	22	7,5	22

## GY típus: Kiegyenlítő fej

Anyag: zamak és horganyzott acél

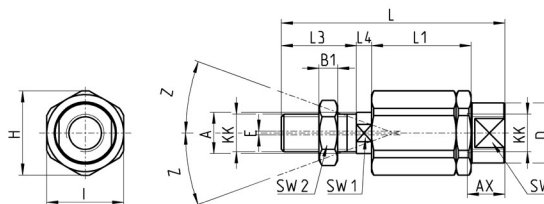


## MÉRETEK

Típus	Ø	KK	L	CE	L2	AX	SW	SW1	L1	L3	ØT	ØD	E	ØB	ØC	Z
<b>GY-32</b>	32	M10x1,25	74	35	6,5	18	17	11	19,5	15	15	19	10	14	28	15
<b>GY-40</b>	40	M12x1,25	84	40	6,5	20	19	17	22	17	17,5	22	12	19	32	15
<b>GY-50-63</b>	50-63	M16x1,5	112	50	8	27	22	19	27,5	23	22	27	16	22	40	11

GK típus: Kiegyenlítő fej

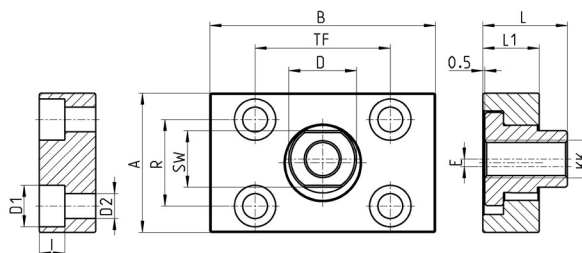
Anyag: horganyzott acél


**MÉRETEK**

Típus	Ø	KK	L	L1	L3	L4	Ø A	Ø D	H	I	SW	SW1	SW2	B1	AX	Z	E
<b>GK-25-32</b>	32	M10x1,25	71,5	35	20	7,5	14	22	32	30	19	12	17	5	22	4	2
<b>GK-40</b>	40	M12x1,25	75,5	35	24	7,5	14	22	32	30	19	12	19	6	22	4	2
<b>GK-50-63</b>	50-63	M16x1,5	104	53	32	10	22	32	45	41	27	20	24	8	30	3	2

GKF típus: Kiegyenlítő fej

Anyag: horganyzott acél


**MÉRETEK**

Típus	Ø	KK	A	B	R	TF	L	L1	I	ØD	ØD1	ØD2	SW	E
<b>GKF-25-32</b>	32	M10x1,25	37	60	23	36	22,5	15	6,8	18	11	6,6	15	2
<b>GKF-40</b>	40	M12x1,25	56	60	38	42	22,5	15	9	20	15	9	15	2,5
<b>GKF-50-63</b>	50-63	M16x1,5	80	80	58	58	26,5	15	10,5	25	18	11	22	2,5