

# Kompakt mágneses hengerek 32 sorozat

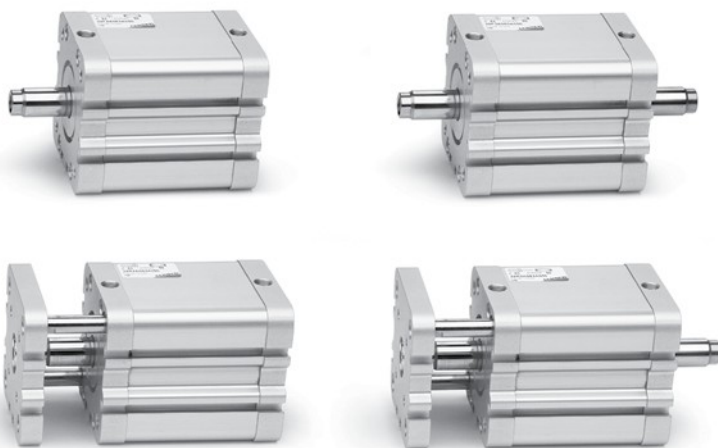
1

MOZGATÁS

Egyoldali, kétoldali és kétoldali elfordulásmentes működésű, mágneses  
Ø 20, 25, 32, 40, 50, 63, 80, 100.



- » Kompakt kivitel
- » Sokféle kivitel kapható, nagy méretválasztékban
- » ISO 21287 szabvány szerinti



A 32 sorozatú henger, köszönhetően a kompakt kialakításuknak, szűk helyen is alkalmazhatók. Mivel a 32 sorozatú hengerek megfelelnek az ISO 21287 szabványnak, megvan az az előny, hogy más DIN/ISO 6431 / VDMA 24562 szabványos hengerek (60 és 61hengersorozat) szerelvényei/kiegészítői is alkalmazhatók.

## ÁLTALÁNOS ADATOK

Konstrukció:	Kompakt profilhenger
Működés:	Egyoldali működésű, kétoldali működésű és mágneses
Materials	Test és hengerfedelek = eloxált alumínium Dugattyúrúd = rozsdamentes acél AISI 303 Dugattyú = alumínium Dugattyúrúd tömítés, O-gyűrű, hengerfedél és dugattyú tömítés = PU Magas hőmérsékletű változat: dugattyúrúd tömítés, O-gyűrű, hengerfedés és dugattyú tömítés = FKM (140°) (Viton)
Szerelési módok:	Hengerfedeleken lévő menetes furatokkal (lásd 76. oldal) Perem – talp – billenő felfogó
Min. és max. lökethossz (1):	32F, 32M, 32R sorozat: Ø20-25 = 5-300 mm 32F, 32M, 32R sorozat: Ø32-40-50-63 = 5-400 mm 32F, 32M, 32R sorozat: Ø80-100 = 5-500 mm
Üzemi hőmérséklet:	0°C ÷ 80°C (száritott levegővel -20°C)
Üzemi nyomás:	1 ÷ 10 bar (kétoldali működésű) / 2÷10 bar (egyoldali működésű)
Közeg:	Tisztított levegő, olajkódkenést nem igényel. Ha követelmény az olajkódkenés, ISOVG32 olaj javasolt. Egyszer már olajkóddal kent hengerek folyamatos kódkenést igényelnek!
Sebesség:	10 ÷ 1000 mm/sec (terhelés nélkül)

(1) Mágneses érzékelő alkalmazása esetén a minimális lökethossz 10 mm.

### 32 SOROZATÚ HENGEREK TÍPIZÁLT LÖKETHOSSZAI

- = Egyoldali működés, külső menetes vagy belső menetes dugattyúrúd
- = Kétoldali működés, külső menetes vagy belső menetes dugattyúrúd
- ✕ = Elfordulásmentes

Ø	Lökethossz mm										
	5	10	15	20	25	30	40	50	60	80	
20	✕●■	✕●■	✕●■	✕●■	✕●■	✕●	✕●	✕●			
25	✕●■	✕●■	✕●■	✕●■	✕●■	✕●	✕●	✕●			
32	✕●■	✕●■	✕●■	✕●■	✕●■	✕●	✕●	✕●	✕●	✕●	✕●
40	✕●■	✕●■	✕●■	✕●■	✕●■	✕●	✕●	✕●	✕●	✕●	✕●
50		✕●■	✕●■	✕●■	✕●■	✕●	✕●	✕●	✕●	✕●	✕●
63		✕●■	✕●■	✕●■	✕●■	✕●	✕●	✕●	✕●	✕●	✕●
80		✕●■	✕●■	✕●■	✕●■	✕●	✕●	✕●	✕●	✕●	✕●
100		✕●■	✕●■	✕●■	✕●■	✕●	✕●	✕●	✕●	✕●	✕●

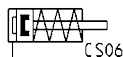
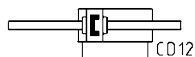
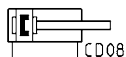
### RENDELÉSI SZÁMOK

32	M	2	A	032	A	050	
----	---	---	---	-----	---	-----	--

<b>32</b>	SOROZAT	
<b>M</b>	KIVITEL M = Külső menetes dugattyúrúd F = Belső menetes dugattyúrúd R = Elfordulásmentes, szerelőlapos, mágneses (csak kétoldali működésű)	
<b>2</b>	MŰKÖDÉS 1 = Egyoldali működésű (rugó elől) 2 = Kétoldali működésű 3 = Kétoldali működésű, átmenő dugattyúrudas 4 = Egyoldali működésű (rugó hátul)	PNEUMATIKUS JELKÉPEK CS06 CD08 CD12 CS08
<b>A</b>	ANYAGÖSSZETÉTEL A = Eloxált alumínium profilcső, hengerfedél és dugattyú PU tömítések (dugattyúrúd, O-gyűrű, hengerfedél és dugattyú)	
<b>032</b>	HENGERÁTMÉRŐ 020 = 20 mm - 025 = 25 mm - 032 = 32 mm - 040 = 40 mm 050 = 50 mm - 063 = 63 mm - 080 = 80 mm - 100 = 100 mm	
<b>A</b>	KONSTRUKCIÓ A = standard	
<b>050</b>	LÖKET (táblázat szerint) = standard (alapkivitel) S = speciális V = FKM (Viton) dugattyúrúd tömítés W = valamennyi tömítés FKM (Viton) magas üzemi hőmérséklethez (140°C), kétoldali működésű és nem mágneses	

### PNEUMATIKUS JELKÉPEK

A rendelési számoknál jelzett pneumatika jelképet lásd lent.



## 32 HENGERSOROZAT TARTOZÉKOK



**GY típus:**  
Kiegyenlítő fej



**U típus:**  
Dugattyúrúd anyja



**S típus:**  
Csapszeg



**R típus:**  
Hátsó önbeálló szem



**GKF típus:**  
Kiegyenlítő fej



**GA típus:**  
Gömbcsukló



**ZC típus:**  
90°-os hátsó billenő szem



**C+S+L típusok:**  
Hátsó billenő felfogó



**D-E típus:**  
Első vagy hátsó perem



**GK típus:**  
Kiegyenlítő fej



**I típus:**  
90°-os billenő felfogó



**B típus:**  
Felfogó talp



**H-CH típus:**  
Mellső billenő villa



**C-CH típus:**  
Hátsó billenő villa



**G típus:**  
Dugattyúrúd villa

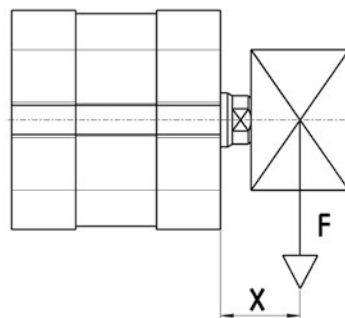
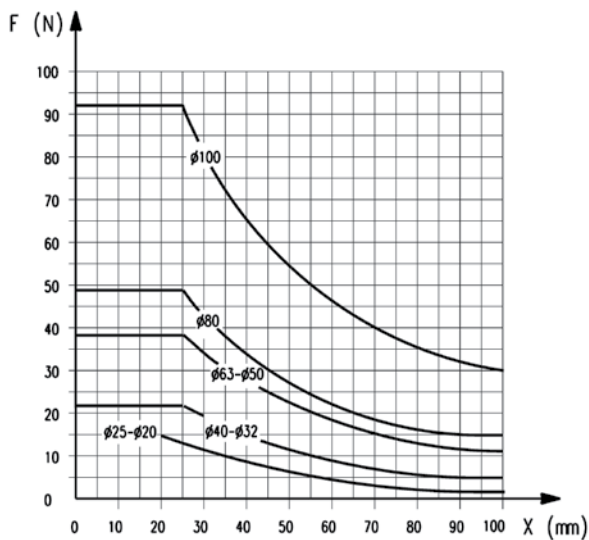


**L típus:**  
Hátsó billenő szem



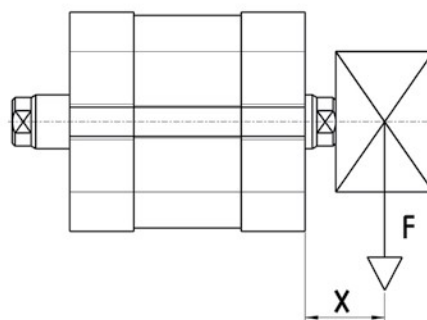
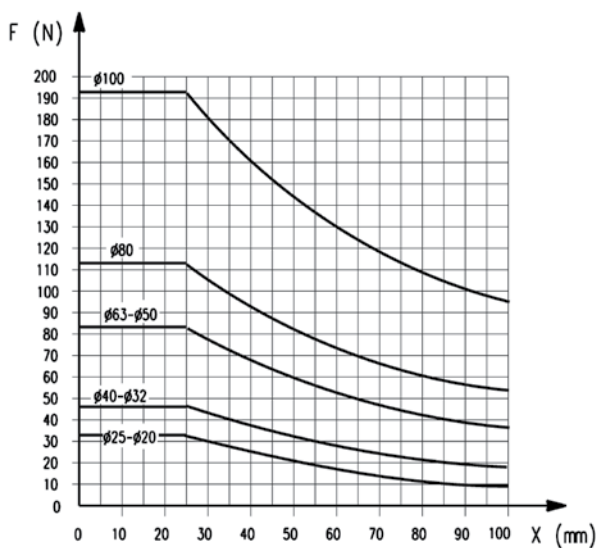
Valamennyi felfogóelemet külön szállítjuk.

## MEGENGEDETT TERHELÉS



Standard kivitel.  
Keresztirányú terhelés ( F ) a löket függvénye ( X )

## MEGENGEDETT TERHELÉS

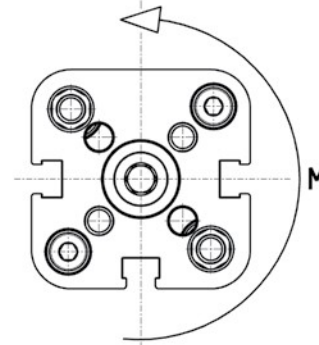
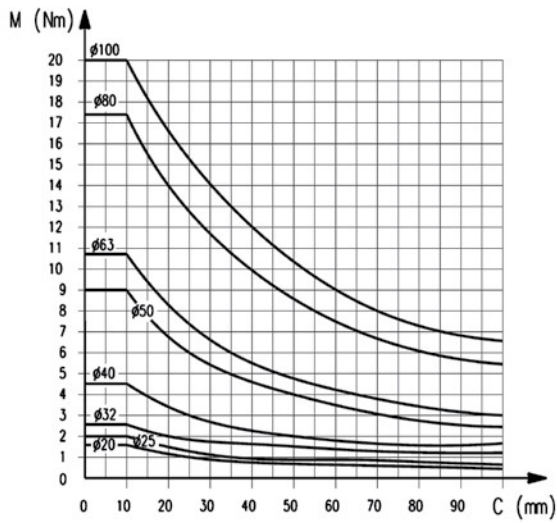


Átmenő dugattyúrudas kivitel.  
Keresztirányú terhelés ( F ) a löket függvénye ( X )

## MEGEGEDETT TERHELÉS

1

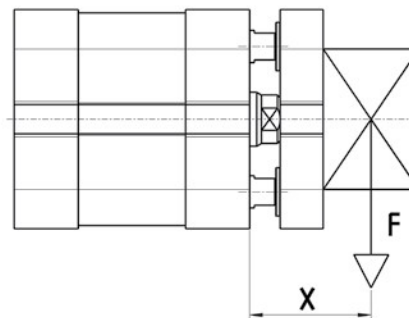
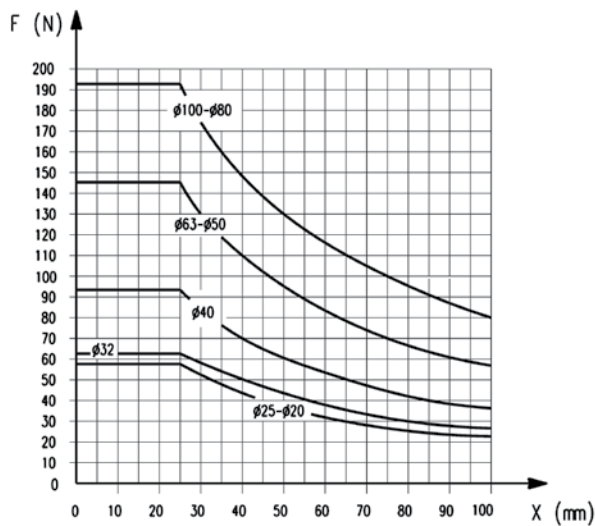
MOZGATÁS



Lehetséges az általános adatoknál közölt lökethosszoknál nagyobb értékeket alkalmazni (keresztirányú erő és nyomaték nélkül).  
Ha radiális erő is hat a henger dugattyúrúdjára, akkor fontos a maximális lökethez tartozó tömegközéppont meghatározása.  
Az így fellépő nyomaték hatását a megengedhető maximális lökethosszra a diagram szerint kell figyelembe venni.

Nyomaték ( M ) a löket függvénye ( C )

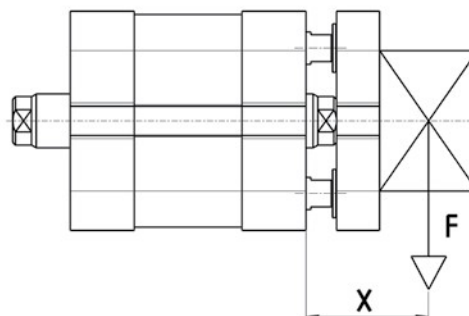
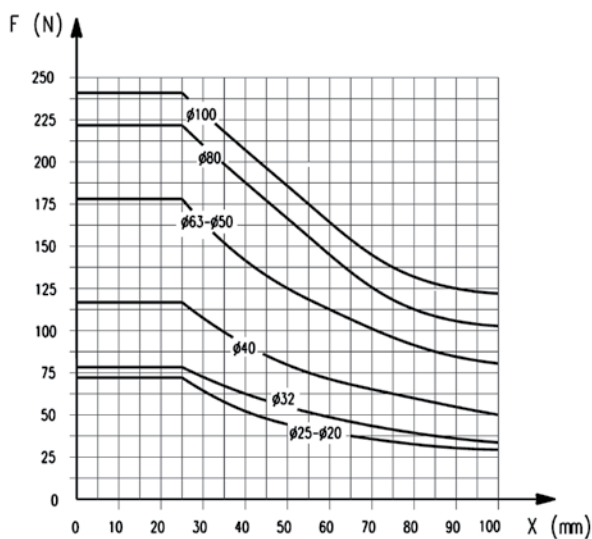
## MEGEGEDETT TERHELÉS



Lehetséges az általános adatoknál közölt lökethosszoknál nagyobb értékeket alkalmazni (keresztirányú erő és nyomaték nélkül).  
Ha radiális erő is hat a henger dugattyúrúdjára, akkor fontos a maximális lökethez tartozó tömegközéppont meghatározása.  
Az így fellépő nyomaték hatását a megengedhető maximális lökethosszra a diagram szerint kell figyelembe venni.

Elfordulásmentes kivitel.  
Keresztirányú terhelés ( F ) a löket függvénye ( X )

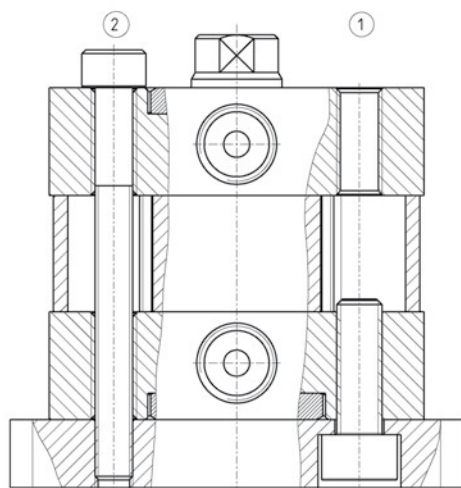
## MEGEGEDETT TERHELÉS



Lehetséges az általános adatoknál közölt lökethosszoknál nagyobb értékeket alkalmazni (keresztirányú erő és nyomaték nélkül).  
Ha radiális erő is hat a henger dugattyúrúdjára, akkor fontos a maximális lökethez tartozó tömegközéppont meghatározása.  
Az így fellépő nyomaték hatását a megengedhető maximális lökethosszra a diagram szerint kell figyelembe venni.

Elfordulásmentes, átmenő dugattyúrudas kivétel.  
Keresztirányú terhelés (  $F$  ) a löket függvénye (  $X$  )

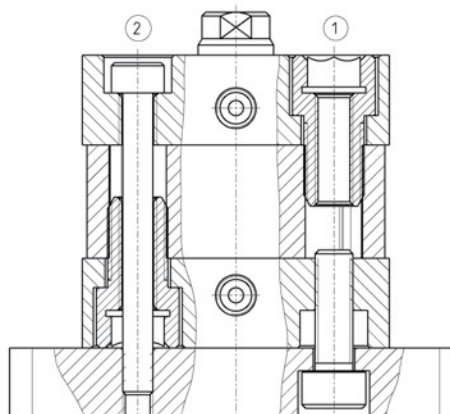
## BEÉPÍTÉSI MÓDOK



$\varnothing$  32, 40, 50, 63, 80 és 100 hengerek szerelési módja.

- 1 = Felfogás hengerfedélen
- 2 = Felfogás átmenő csavarral

Megjegyzés: A hengerek átmenő csavarral történő szereléséhez nem mágnesezhető csavarokat kell használni.



$\varnothing$  20 és 25 hengerek szerelési módja.

- 1 = Felfogás hengerfedélen
- 2 = Felfogás átmenő csavarral

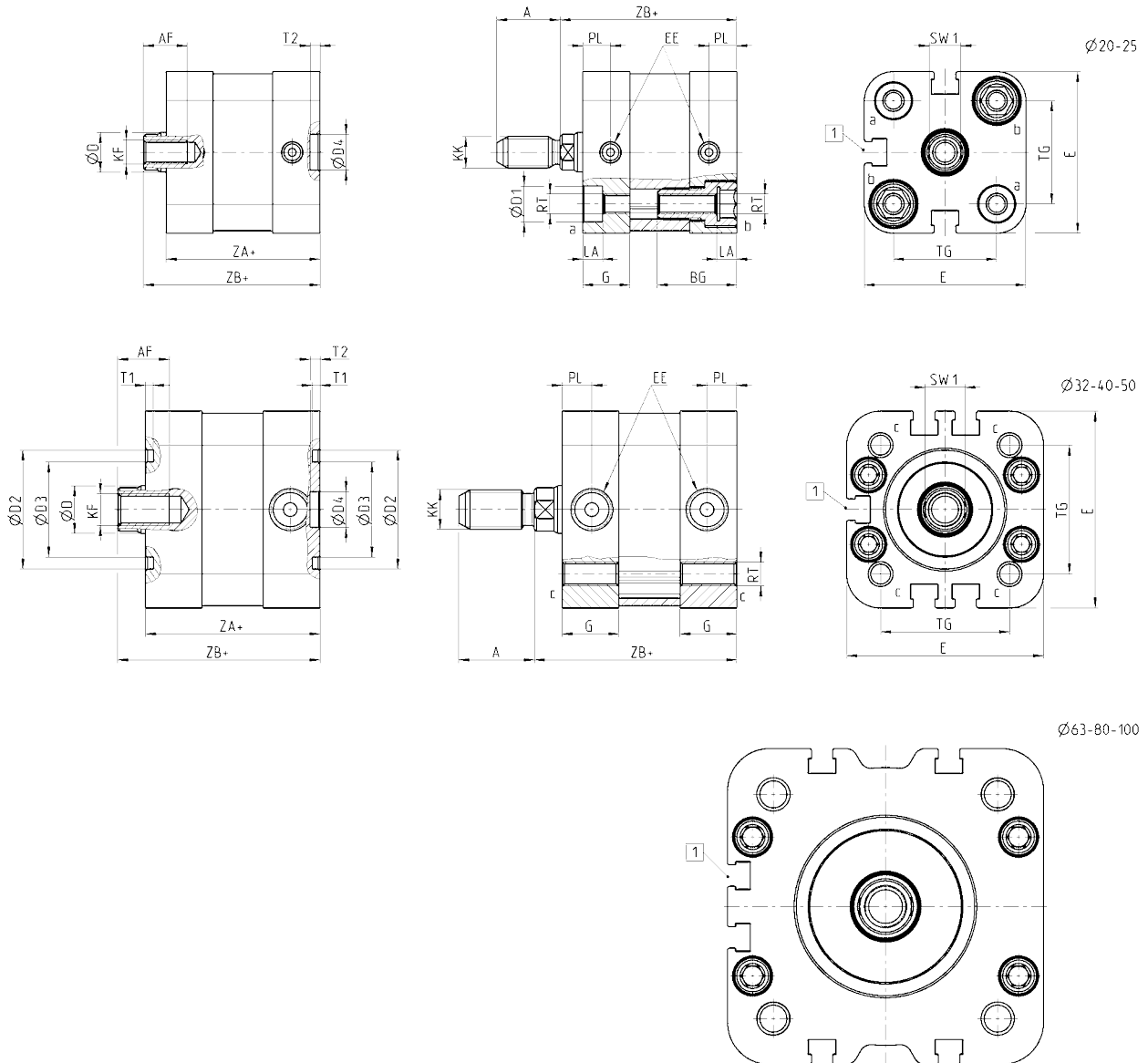
Megjegyzés: A hengerek átmenő csavarral történő szereléséhez nem mágnesezhető csavarokat kell használni.

## Kompakt mágneses henger, 32F és 32M típus



+ = Lökethosszat hozzáadni

1 = Hornya a CST/CSH érzékelő szereléséhez



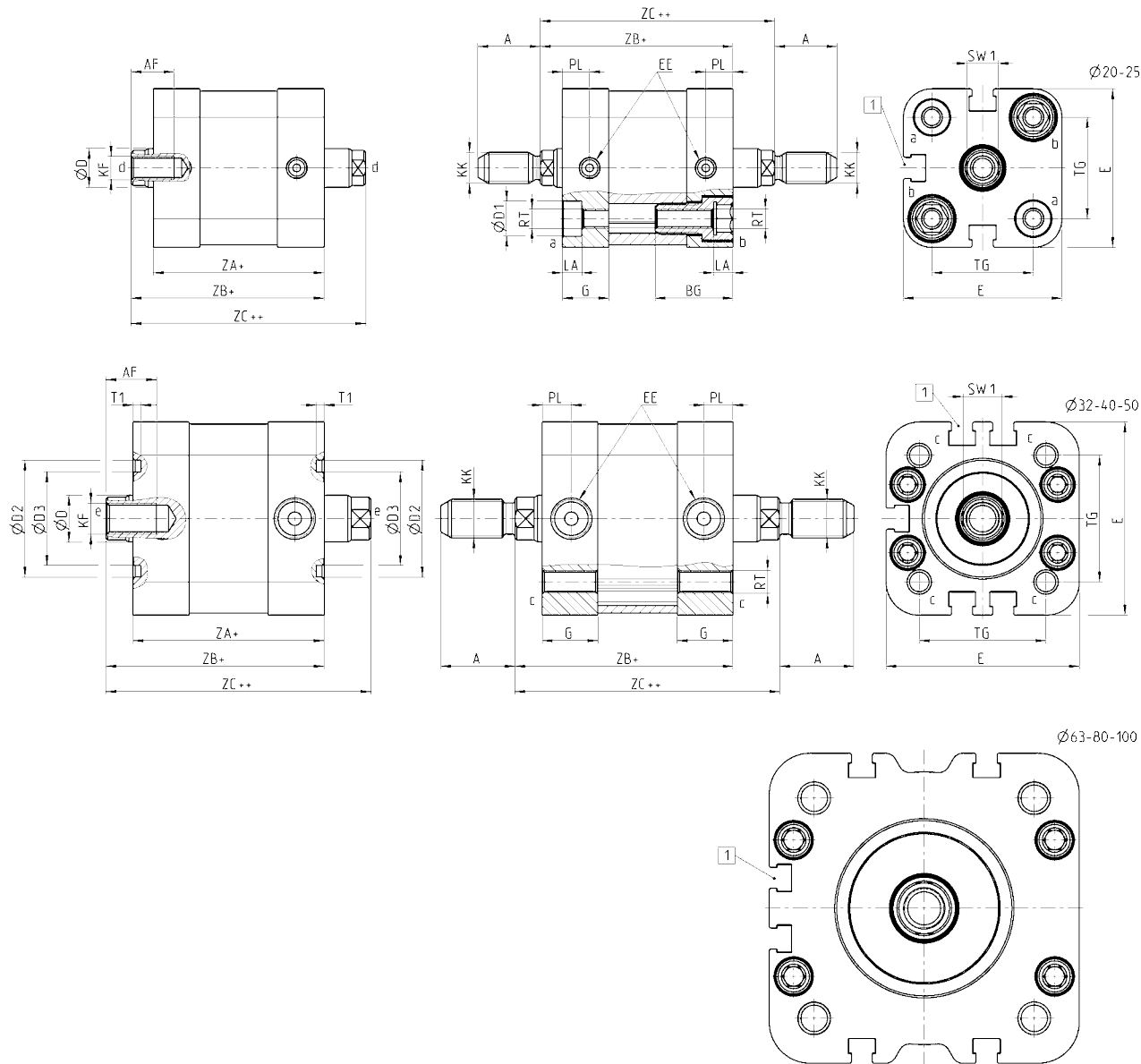
## MÉRETEK

Ø	A	AF	BG	G	ØD	D1	ØD2	ØD3	ØD4	E	EE	KF	KK	LA	PL	RT	SW1	T1	T2	TG	ZA	ZB
20	16	11	20	10,9	10	9	-	-	9	35,8	M5	M6	M8X1,25	5	6,5	M5	8	-	2,5	22	36,8	42,5
25	16	11	20	11,9	10	9	-	-	9	40,7	M5	M6	M8X1,25	5	7	M5	8	-	2,5	26	38,8	44,5
32	19	13	-	14,3	12	-	30	24	9	49,6	G1/8	M8	M10X1,25	-	7,6	M6	10	2	2,5	32,5	44	51
40	19	13	-	14,3	12	-	35	29	9	57	G1/8	M8	M10X1,25	-	7,6	M6	10	2	2,5	38	45	52
50	22	16	-	14,3	16	-	40	34	12	69,6	G1/8	M10	M12X1,25	-	7,6	M8	13	2	3	46,5	45	53
63	22	16	-	14	16	-	45	39	12	79,6	G1/8	M10	M12X1,25	-	7,6	M8	13	2	3	56,5	49	57
80	28	20	-	14,8	20	-	45	39	12	95,6	G1/8	M12	M16X1,5	-	7,7	M10	17	2	3	72	54	63,5
100	28	20	-	17,8	25	-	55	49	12	115,6	G1/8	M12	M16X1,5	-	8	M10	22	2	3	89	66,8	76,5

Kompakt mágneses henger, 32F3 és 32M3 típus



- + = Lökethosszat hozzáadni
- ++ = Lökethosszat 2x hozzáadni
- 1 = Hornya a CST/CSH érzékelő szereléséhez



MÉRETEK

Ø	A	AF	BG	G	ØD	ØD1	ØD2	ØD3	E	EE	KF	KK	LA	PL	RT	SW1	T1	TG	ZA	ZB	ZC
20	16	11	20	10,9	10	9	-	-	35,8	M5	M6	M8X1,25	5	6,5	M5	8	-	22	36,8	42,5	48,2
25	16	11	20	11,9	10	9	-	-	40,7	M5	M6	M8X1,25	5	7	M5	8	-	26	38,8	44,5	50,2
32	19	13	-	14,3	12	-	30	24	49,6	G1/8	M8	M10X1,25	-	7,6	M6	10	2	32,5	44	51	58
40	19	13	-	14,3	12	-	35	29	57	G1/8	M8	M10X1,25	-	7,6	M6	10	2	38	45	52	59
50	22	16	-	14,3	16	-	40	34	69,6	G1/8	M10	M12X1,25	-	7,6	M8	13	2	46,5	45	53	61
63	22	16	-	14	16	-	45	39	79,6	G1/8	M10	M12X1,25	-	7,6	M8	13	2	56,5	49	57	65
80	28	20	-	14,8	20	-	45	39	95,6	G1/8	M12	M16X1,5	-	7,7	M10	17	2	72	54	63,5	73
100	28	20	-	17,8	25	-	55	49	115,6	G1/8	M12	M16X1,5	-	8	M10	22	2	89	66,8	76,5	86,2

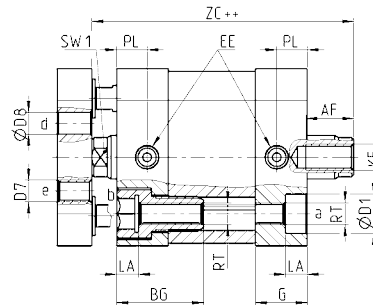
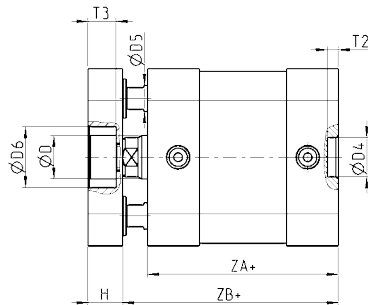
A cég fenntartja a termék és azok méreteinek értesítés nélküli módosításának jogát.  
A termék ipari alkalmazásra lettek tervezve, általános felhasználásra nem alkalmasak.



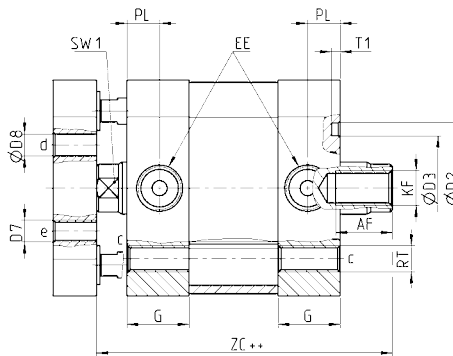
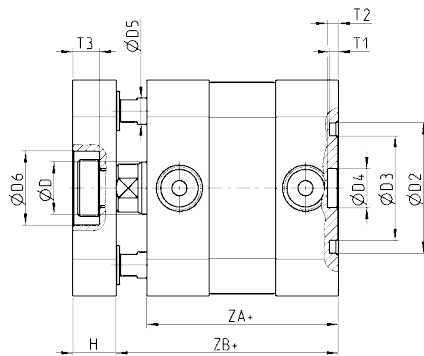
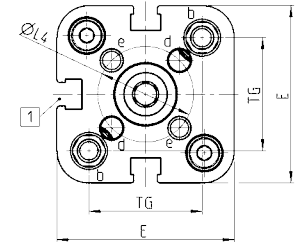
## Kompakt mágneses henger, 32R típus



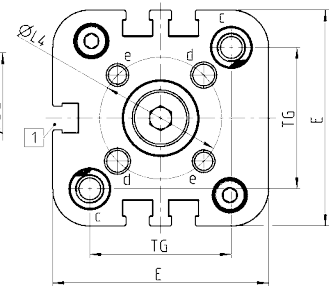
+ = Lökethosszat hozzáadni  
 ++ = Lökethosszat 2x hozzáadni  
 1 = Hornya a CST/CSH érzékelő szereléséhez



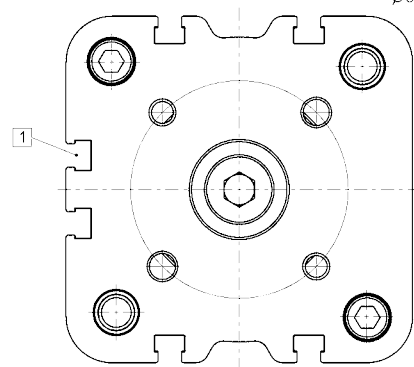
Ø20-25



Ø32-40-50



Ø63-80-100



## MÉRETEK

Ø	AF	BG	G	ØD	ØD1	ØD2	ØD3	ØD4	ØD5	ØD6	D7	ØD8	E	EE	H	KF	LA	ØL4	PL	RT	SW1	T1	T2	T3	TG	ZA	ZB	ZC
20	11	20	10,9	10	9	-	-	9	6	-	M4	4	35,8	M5	8	M6	5	17	6,5	M5	8	-	2,5	-	22	36,8	42,5	48,2
25	11	20	11,9	10	9	-	-	9	6	14	M5	5	40,7	M5	8	M6	5	22	7	M5	8	-	2,5	6,5	26	38,8	44,5	50,2
32	13	-	14,3	12	-	30	24	9	6	17	M5	5	49,6	G1/8	10	M8	-	28	7,6	M6	10	2	2,5	6	32,5	44	51	58
40	13	-	14,3	12	-	35	29	9	6	17	M5	5	57	G1/8	10	M8	-	33	7,6	M6	10	2	2,5	6	38	45	52	59
50	16	-	14,3	16	-	40	34	12	10	22	M6	6	69,6	G1/8	12	M10	-	42	7,6	M8	13	2	3	7	46,5	45	53	61
63	16	-	14	16	-	45	39	12	10	22	M6	6	79,6	G1/8	12	M10	-	50	7,6	M8	13	2	3	7	56,5	49	57	65
80	20	-	14,8	20	-	45	39	12	12	24	M8	8	95,6	G1/8	14	M12	-	65	7,7	M10	17	2	3	10,5	72	54	63,5	73
100	20	-	18	25	-	55	49	12	12	24	M10	10	115,6	G1/8	14	M12	-	80	8	M10	22	2	3	10,5	89	66,8	77,5	86,2

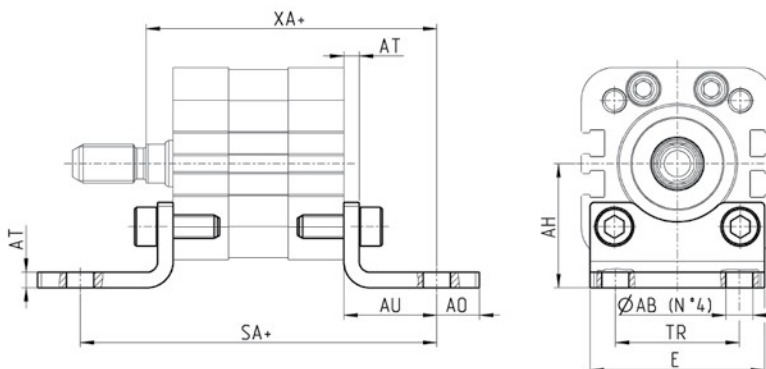
**B típus: Felfogó talp**

Anyag: horganyzott acél



Szállítási terjedelem :  
2 db felfogó talp  
4 db felerősítő csavar

+ = lökethosszat hozzáadni

**MÉRETEK**

Típus	Ø	Ø AB	AH	AO	AU	AT	E	TR	SA	XA
B-32-20	20	6,5	27	9	16	4	35	22	68,8	58,5
B-31-25	25	6,5	29	9	16	4	39	26	70,8	60,5
B-41-32	32	7	32	11	24	4	45	32	92	75
B-41-40	40	10	36	15	28	4	53,5	36	101	80
B-41-50	50	10	45	15	32	4	62,5	45	109	85
B-41-63	63	10	50	15	32	5	73	50	113	89
B-41-80	80	12	63	20	41	6	92	63	136	104,5
B-41-100	100	14,5	71	25	41	6	108,5	71	148,8	117,5

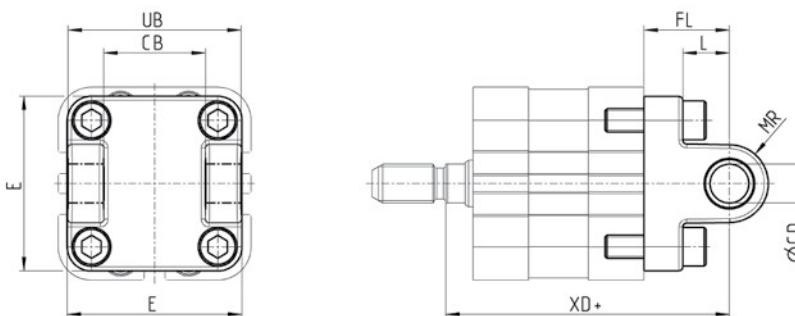
**C és C-H típusok: Hátsó billenő villa**

Anyag:: alumínium



Szállítási terjedelem :  
1 db hátsó billenő villa  
4 db felerősítő csavar

+ = lökethosszat hozzáadni

**MÉRETEK**

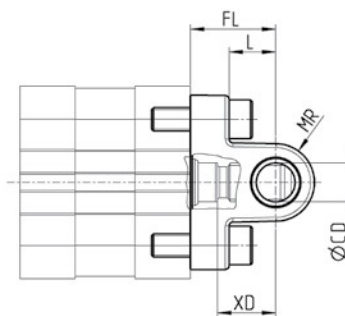
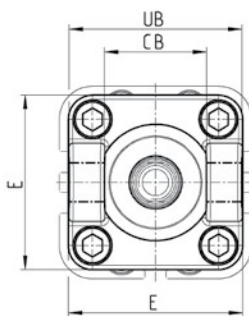
Típus	Ø	Ø CD	E	CB	UB	L	FL	MR	XD
C-41-32	32	10	45	26	45	12	22	10	73
C-41-40	40	12	53,5	28	52	15	25	12	77
C-41-50	50	12	62,5	32	60	15	27	13	80
C-H-41-63	63	16	73	40	70	20	32	17	89
C-H-41-80	80	16	92	50	90	24	36	17	99,5
C-H-41-100	100	20	108,5	60	110	29	41	21	117,5

**H és C-H típusok: Mellső billenő villa**

Anyag: alumínium



Szállítási terjedelem :  
1 db mellső billenő villa  
4 db felerősítő csavar

**MÉRETEK**

Típus	Ø	Ø CD	E	CB	UB	L	FL	MR	XD
H-41-32	32	10	45	26	45	12	22	10	15
H-41-40	40	12	53,5	28	52	15	25	12	18
H-41-50	50	12	62,5	32	60	15	27	13	19
H-60-63	63	16	73	40	70	20	32	17	24
C-H-41-80	80	16	92	50	90	24	36	17	26,5
C-H-41-100	100	20	108,5	60	110	29	41	21	31,3

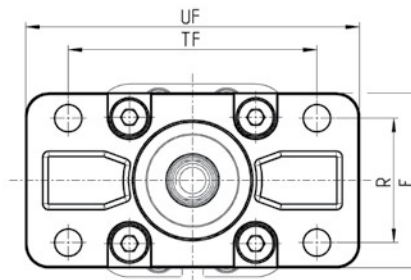
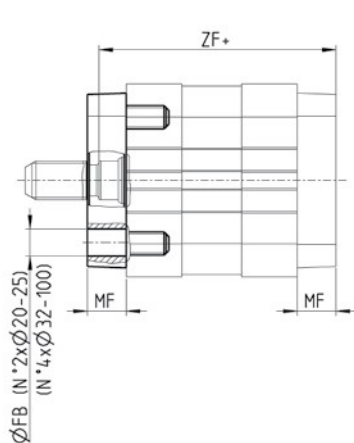
**D-E típus: Első / hátsó perem**

Anyag: horganyzott acél Ø 20 - Ø 25; alumínium Ø 32 + Ø 100.



Szállítási terjedelem :  
1 db perem  
4 db felerősítő csavar

+ = lökethosszat hozzáadni

**MÉRETEK**

Típus	Ø	Ø FB	E	MF	R	TF	UF	ZF
D-E-32-20	20	6,6	36	10	-	55	70	52,5
D-E-32-25	25	6,6	40	10	-	60	76	54,5
D-E-41-32	32	7	45	10	32	64	86	61
D-E-41-40	40	9	52	10	36	72	88	62
D-E-41-50	50	9	63	12	45	90	110	65
D-E-41-63	63	9	73	12	50	100	116	69
D-E-41-80	80	12	95	16	63	126	148	79,5
D-E-41-100	100	14	115	16	75	150	176	92,5

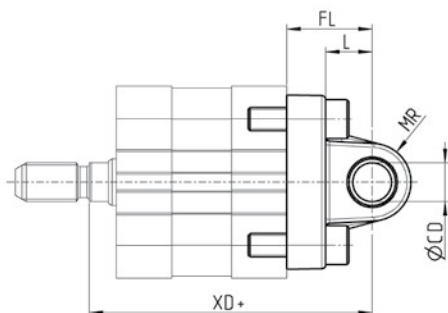
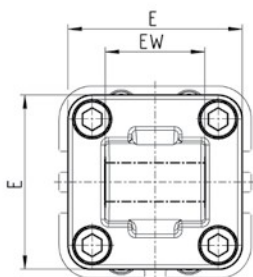
**L típus: Hátsó billenő szem**

Anyag: alumínium



Szállítási terjedelem :  
1 db hátsó billenő szem  
4 db felerősítő csavar

+ = lökethosszat hozzáadni

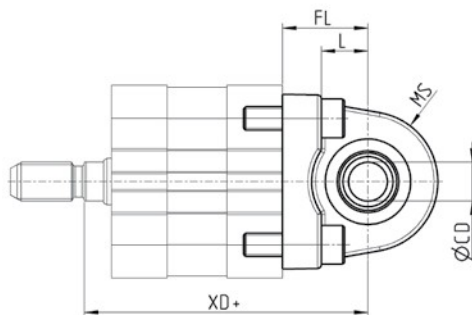
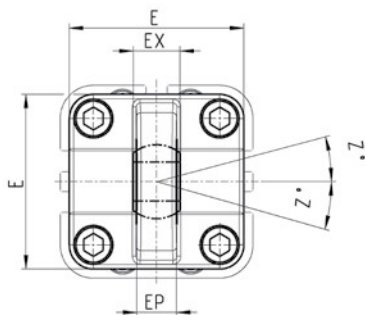
**MÉRETEK**

Típus	Ø	Ø CD	E	EW	L	FL	MR	XD
L-32-20	20	8	34	16	14	20	8	62,5
L-32-25	25	8	38	16	14	20	8	64,5
L-41-32	32	10	45	26	12	22	10	73
L-41-40	40	12	53,5	28	15	25	13	77
L-41-50	50	12	62,5	32	15	27	13	80
L-41-63	63	16	73	40	20	32	17	89
L-41-80	80	16	92	50	24	36	17	99,5
L-41-100	100	20	108,5	60	29	41	21	117,5

**R típus: Hátsó önbeálló szem**Anyag: alumínium  
Nem szabványos méret

Szállítási terjedelem :  
1 db hátsó önbeálló szem  
4 db felerősítő csavar

+ = lökethosszat hozzáadni

**MÉRETEK**

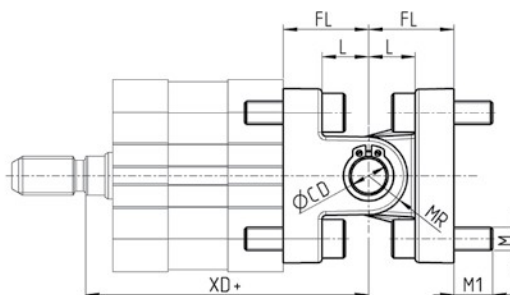
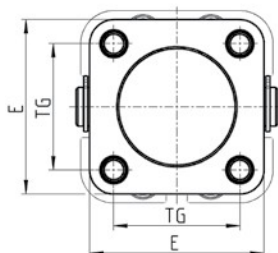
Típus	Ø	Ø CD	E	EX	EP	L	FL	MS	XD	Z°
R-41-32	32	10	45	14	10,5	12	22	18	73	4
R-41-40	40	12	53,5	16	12	15	25	18	77	4
R-41-50	50	12	62,5	16	12	15	27	21	80	4
R-41-63	63	16	73	21	15	20	32	23	89	5
R-41-80	80	16	92	21	15	24	36	36	99,5	5
R-41-100	100	20	108,5	25	18	29	41	41	117,5	5

**C+L+S típus: Kompletts hátsó billenő felfogó**

Anyag: alumínium, rozsdamentes acél



+ = lökethosszat hozzáadni


**MÉRETEK**

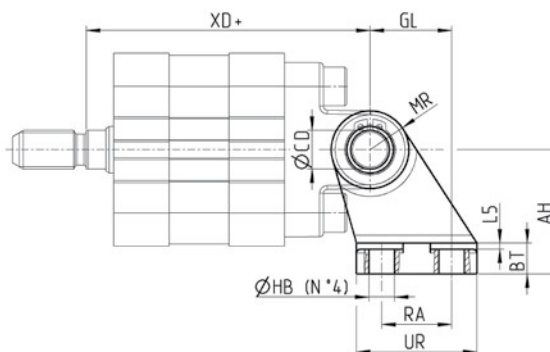
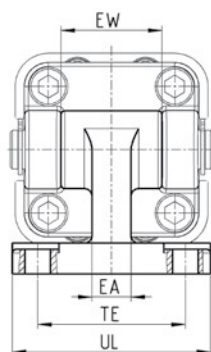
Típus	Ø	Ø CD	E	L	FL	M	M1	MR	TG	XD
C+L+S	32	10	45	12	22	M6	10	10	32,5	73
C+L+S	40	12	53,5	15	25	M6	10	12	38	77
C+L+S	50	12	62,5	15	27	M8	13	13	46,5	80
C+L+S	63	16	73	20	32	M8	13	17	56,5	89
C+L+S	80	16	92	24	36	M10	16	17	72	99,5
C+L+S	100	20	108,5	29	41	M10	16	21	89	117,5

**ZC típus: 90°-os hátsó billenő szem**

Anyag: alumínium


 Szállítási terjedelem :  
1 db felfogó talp

+ = lökethosszat hozzáadni


**MÉRETEK**

Típus	Ø	AH	BT	Ø CD	EA	EW	GL	Ø HB	L5	MR	RA	UL	UR	TE	XD
ZC-32	32	32	8	10	10	26	21	6,6	1,6	10	18	51	31	38	73
ZC-40	40	36	10	12	15	28	24	6,6	1,6	11	22	54	35	41	77
ZC-50	50	45	12	12	16	32	33	9	1,6	13	30	65	45	50	80
ZC-63	63	50	14	16	16	40	37	9	1,6	15	35	67	50	52	89
ZC-80	80	63	14	16	20	50	47	11	2,5	15	40	86	60	66	99,5
ZC-100	100	71	17	20	20	60	55	11	2,5	19	50	96	70	76	117,5

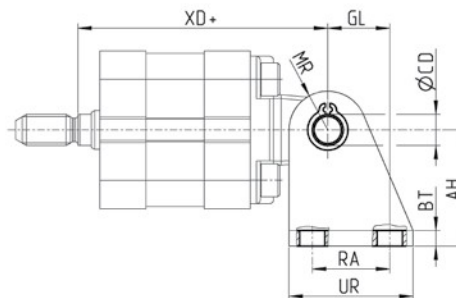
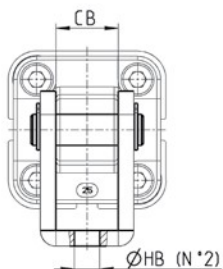
**I típus: 90°-os billenő felfogó**

Anyag: horganyzott acél



Szállítási terjedelem:  
1x billenő felfogó  
2x Seeger gyűrű  
1x csapszeg

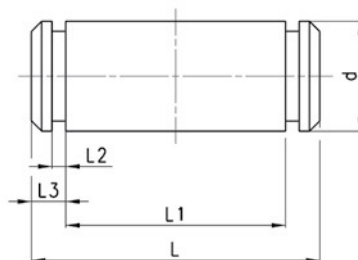
+ = lökethosszat hozzáadni

**MÉRETEK**

Típus	Ø	AT	BT	Ø CD	CB	GL	Ø HB	MR	RA	UR	XD
I-20-25	20	30	4	8	16,1	16	6,5	10	20	32	62,5
I-20-25	25	30	4	8	16,1	16	6,5	10	20	32	64,5

**S típus: Csapszeg**

Szállítási terjedelem :  
1 db csapszeg AISI 303 rozsdamentes acél  
2 db Seeger gyűrű ( acél )

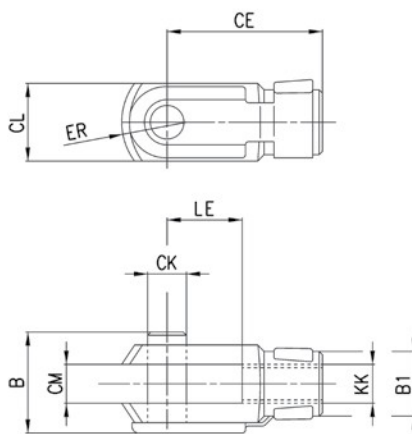
**MÉRETEK**

Típus	Ø	D	L	L1	L2	L3
S-32	32	10	52	46	1,1	3
S-40	40	12	59	53	1,1	3
S-50	50	12	67	61	1,1	3
S-63	63	16	77	71	1,1	3
S-80	80	16	97	91	1,1	3
S-100	100	20	121	111	1,3	5

**G típus: Dugattyúrúd villa**

ISO 8140 szabvány szerinti kivitel

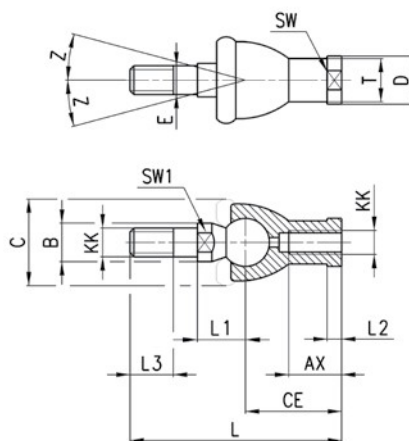
Anyag: horganyzott acél

**MÉRETEK**

Típus	∅	∅ CK	LE	CM	CL	ER	CE	KK	B	∅ B1
G-20	20-25	8	16	8	16	10	32	M8X1,25	22	14
G-25-32	32-40	10	20	10	20	12	40	M10x1,25	26	18
G-40	50-63	12	24	12	24	14	48	M12x1,25	32	20
G-50-63	80-100	16	32	16	32	19	64	M16x1,5	40	26

**GY típus: Kiegyenlítő fej**

Anyag: zamak és horganyzott acél

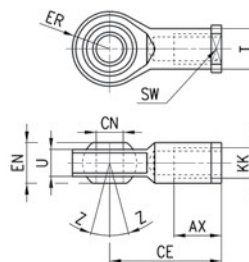
**MÉRETEK**

Típus	∅	KK	L	CE	L2	AX	SW	SW1	L1	L3	∅ T	∅ D	E	∅ B	∅ C	Z
GY-20	20-25	M8X1,25	65	32	5	16	14	10	16	12	12,5	13	6	10	20	15
GY-32	32-40	M10X1,25	74	35	6,5	18	17	11	19,5	15	15	19	10	14	28	15
GY-40	50-63	M12X1,25	84	40	6,5	20	19	17	21	17	17,5	22	12	19	32	15
GY-50-63	80-100	M16X1,5	112	50	8	27	22	19	27,5	23	22	27	16	22	40	11

**GA típus: Gömbcsukló**

ISO 8139 szabvány szerinti kivitel

Anyag: horganyzott acél

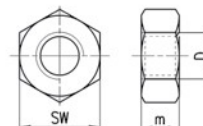
**MÉRETEK**

Típus	Ø	Ø CN	U	EN	ER	AX	CE	KK	Ø T	Z	SW
GA-20	20-25	8	9	12	12	16	36	M8X1,25	12,5	6,5	14
GA-32	32-40	10	10,5	14	14	20	43	M10x1,25	15	6,5	17
GA-40	50-63	12	12	16	16	22	50	M12X1.25	17,5	6,5	19
GA-50-63	80-100	16	15	21	21	28	64	M16x1,5	22	7,5	22

**U típus: Dugattyúrúd anya**

UNI EN ISO 4035 szabvány szerinti kivitel

Anyag: horganyzott acél

**MÉRETEK**

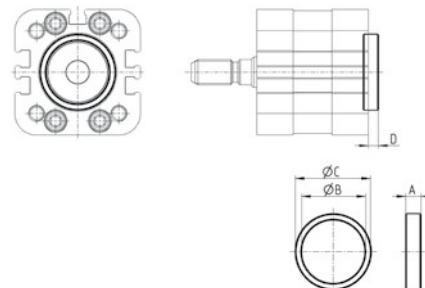
Típus	Ø	D	M	SW
U-20	20-25	M8X1.25	5	13
U-25-32	32-40	M10X1,25	6	17
U-40	50-63	M12X1,25	7	19
U-50-63	80-100	M16X1,5	8	24

**TR típus: Központosító gyűrű**

A hátsó és az mellső hengerfedelek valamint a B / D-E / C / C-H / H / L / R hengerfelfogók szerelési központosítását biztosítja.



Anyag: eloxált alumínium

**MÉRETEK**

Típus	Ø	A	Ø B	Ø C	D
TR-32-32	32	6	25	30	4
TR-32-40	40	6	30	35	4
TR-32-50	50	6	35	40	4
TR-32-63	63-80	7	40	45	5
TR-32-100	100	7	50	55	5

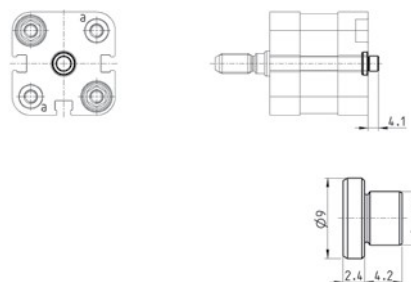
Szállítási terjedelem:  
1x központosító gyűrű

**TS-32-20 típus: Központosító csap**

A hátsó és az mellső hengerfedelek valamint a L-32-20 / L-32-25 hengerfelfogók szerelési központosítását biztosítja.

Megjegyzés: az Ø 20, 25 hengerek mellső és hátsó hengerfedelek „a” furataiban, vagy az Ø 32, 40 hengerek központosító furataiban használható.

Anyag: eloxált alumínium

**Típus**

TS-32-20

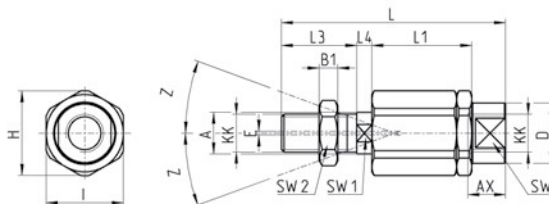
Szállítási terjedelem:  
1x központosító csap



**GK típus: Kiegészítő fej**

Csak külső menetes dugattyúrudas hengerekhez.

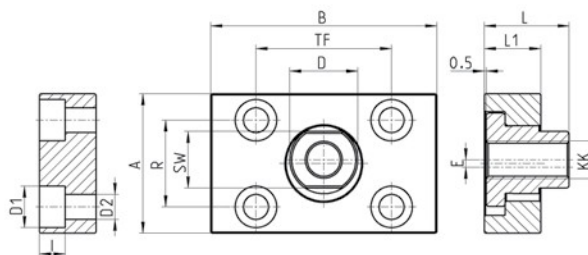
Anyag: horganyzott acél


**MÉRETEK**

Típus	Ø	KK	L	L1	L3	L4	ØA	ØD	H	I	SW	SW1	SW2	B1	AX	Z	E
GK-20	20-25	M8x1,25	57	26	21	5	8	12,5	19	17	11	7	13	4	16	4	2
GK-25-32	32-40	M10x1,25	71,5	35	20	7,5	14	22	32	30	19	12	17	5	22	4	2
GK-40	50-63	M12x1,25	75,5	35	24	7,5	14	22	32	30	19	12	19	6	22	4	2
GK-50-63	80-100	M16x1,5	104	53	32	10	22	32	45	41	27	20	24	8	30	3	2

**GKF típus: Kiegészítő fej**

Anyag: horganyzott acél


**MÉRETEK**

Típus	Ø	KK	A	B	R	TF	L	L1	I	ØD	ØD1	ØD2	SW	E
GKF-20	20-25	M8x1,25	30	35	20	25	22,5	10	-	14	5,5	-	13	1,5
GKF-25-32	32-40	M10x1,25	37	60	23	36	22,5	15	6,8	18	11	6,6	15	2
GKF-40	50-63	M12x1,25	56	60	38	42	22,5	15	9	20	15	9	15	2,5
GKF-50-63	80-100	M16x1,5	80	80	58	58	26,5	15	10,5	25	18	11	22	2,5