

Minihengerek 16, 24 és 25 sorozat



16 sorozat: \varnothing 8 - 10 - 12

24 sorozat: \varnothing 16 - 20 - 25 mágneses

25 sorozat: \varnothing 16 - 20 - 25 mágneses, löketvégi fékezéssel



- » Egyoldali és kétoldali működés
- » DIN/ISO 6432 / CETOP RP52P szabványoknak megfelel
- » Rozsdamentes acél dugattyúrúd és hengercső
- » Eloxált alumínium hengerfedelek

A 16, 24 és 25 hengerosorozatot a DIN/ISO 6432 és CETOP RP52-P szabvány előírásait figyelembe véve gyártják.

Az anyagválasztás és a tervezés biztosítja a sokoldalúan használható és megbízható henger választékokat.

A hengercső és hengerfedelek kialakítási módja valamennyi elem pontos illeszkedését eredményezi.

Mivel a 16 és 24 sorozatú hengerek nagy sebességgel is működhetnek, a fix mechanikus csillapítás már alapfelszerelésként is képes a nagy terhelések csillapítására.

A 24 és 25 sorozatú hengerekre mágneses közelítés kapcsolók szerelhetők.

A 25 sorozatú hengerek állítható pneumatikus fékezéssel és mágneses dugattyúval rendelkeznek.

Számos felfogó elem biztosítja a hengerek igény szerinti beépíthetőségét.

ÁLTALÁNOS ADATOK

Konstrukció típusa:	Kompakt, begörgőzött hengercső
Működés mód:	Egyoldali vagy kétoldali működés
Anyagösszetétel:	Hengerfedelek = eloxált alumínium, hengercső és dugattyúrúd = rozsdamentes acél, dugattyú = al., tömítések = NBR – PU További anyagok: lásd rendelés szám táblázat
Szerelési módok:	Menet, felfogó perem, felfogó talp, billenő felfogó
Lökethossz min – max:	16 sorozat: \varnothing 8 ÷ \varnothing 10: 10 - 250 mm / 16 sorozat: \varnothing 12: 10 - 300 mm / 24 & 25 sorozat \varnothing 16: 10 - 600 mm; \varnothing 20 - \varnothing 25: 10 - 1000 mm
Henger átmérő:	16 sorozat: \varnothing 8, 10, 12 / 24 & 25 sorozat: \varnothing 16, 20, 25
Üzemi hőmérséklet:	0°C + 80°C (száritott levegővel -20°C)
Üzemi nyomás:	1 + 10 bar (kétoldali működés); 2 + 10 bar (egyoldali működés)
Közeg:	Tisztított levegő, olajkódkenést nem igényel. Ha követelmény az olajkódkenés, ISOVG32 olaj javasolt. Egyszer már olajkóddal kent hengerek folyamatos kódkenést igényelnek!
Sebesség:	10 ÷ 1000 mm/sec (terhelés nélkül)

16 – 24 és 25 SOROZATÚ HENGEREK TIPIZÁLT LÖKETHOSSZAI

- = Egyoldali működés
 ✕ = Kétoldali működés

STANDARD LÖKETHOSSZAK

Sorozat	Ø	10	25	40	50	80	100	125	160	200	250	300	320	400	500
16	8	✕	✕	✕	✕	■	■	■	■	■					
16	10	✕	✕	✕	✕	■	■	■	■	■					
16	12	✕	✕	✕	✕	■	■	■	■	■	■				
24	16	✕	✕	✕	✕	■	■	■	■	■	■	■	■	■	■
24	20	✕	✕	✕	✕	■	■	■	■	■	■	■	■	■	■
24	25	✕	✕	✕	✕	■	■	■	■	■	■	■	■	■	■
25	16	■	■	■	■	■	■	■	■	■	■	■	■	■	■
25	20	■	■	■	■	■	■	■	■	■	■	■	■	■	■
25	25	■	■	■	■	■	■	■	■	■	■	■	■	■	■

RENDELÉSI SZÁMOK

24	N	2	A	16	A	100	
----	---	---	---	----	---	-----	--

24

SOROZAT
 16 = nem mágneses
 24 = mágneses
 25 = mágneses, állítható pneumatikus fékezéssel

N

KIVITEL
 N = standard

2

MŰKÖDÉS
 1 = egyoldali működés, (rugó elől), fékezés nélkül
 2 = kétoldali működés
 3 = kétoldali működés, átmenő dugattyúrúd
 7 = egyoldali működés átmenő dugattyúrúd

PNEUMATIKA JELKÉPEK
 CS02 (16 sorozat) - CS06 (24 sorozat)
 CD01 (16 sorozat) - CD07 (24 sorozat) - CD09 (25 sorozat)
 CD05 (16 sorozat) - CD12 (24 sorozat) - CD13 (25 sorozat)
 CS04 (16 sorozat) - CS10 (24 sorozat)

A

ANYAGÖSSZETÉTEL
 A = gőrgőzött rozsdamentes acél dugattyúrúd AISI 303 – rozsdamentes acél hengercső AISI 304 – eloxált alumínium hengerveledek

16

HENGERÁTMÉRŐ
 08 = 8 mm - 10 = 10 mm - 12 = 12 mm - 16 = 16 mm - 20 = 20 mm - 25 = 25 mm

A

KONSTRUKCIÓ
 A = V felfogó anyával és U dugattyúrúd anyával
 RL = henger dugattyúrúd fékkel (ø20 - ø25)

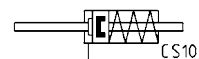
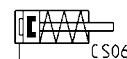
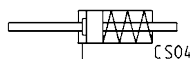
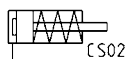
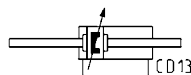
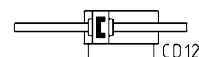
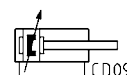
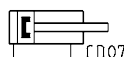
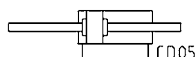
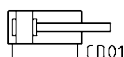
100

LÖKET (táblázat szerint)

= standard
 V = FKM / viton dugattyúrúd tömítés

PNEUMATIKA JELKÉPEK

A RENDELÉSI SZÁMOK kódtáblázatában jelölt pneumatikus jelképek.



16 - 24 - 25 HENGERSOROZAT TARTOZÉKOK



I típus: Billenő felfogó



GKF típus: Kiegyenlítő fej



GK típus: Kiegyenlítő fej



G típus: Dugattyúrúd villa



GA típus: Gömbcsukló



E típus: Felfogó perem



B típus: Felfogó talp



V típus: Felfogó anya



U típus: Dugattyúrúd anya

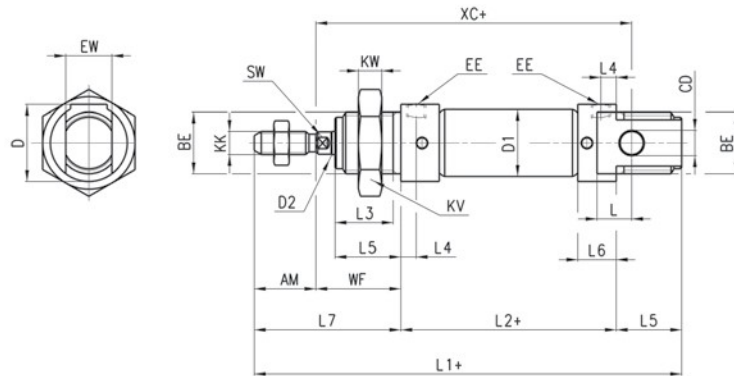


GY típus: Kiegyenlítő fej



Valamennyi tartozékot külön szállítjuk az U dugattyúrúd anya és a V felfogó anya kivételével

Minihengerek 16, 24 és 25 sorozat - Alapkivitel

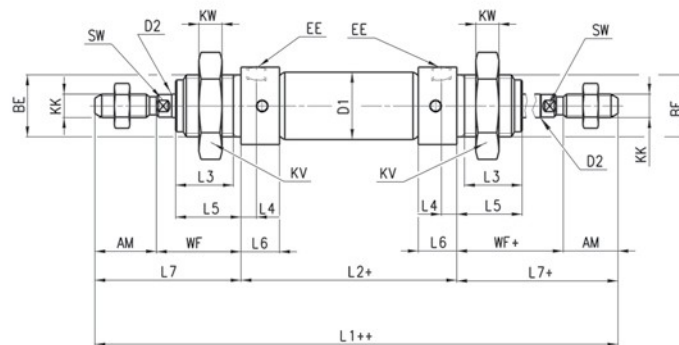


+ = lökethosszat hozzáadni

MÉRETEK

Típus	Ø	EW	KW	BE	KK	CD	D1	EE	Ø D2	L1+	XC+	L2+	AML3	L4	L5	L	WF	L6	L7	KV	SW	D	fékút elől/hátul	
16	8	8	7	M12x1,25	M4x0,7	4	9,3	M5	4	86	64	46	12	10	4,5	12	6	16	9	28	19	-	15	- / -
16	10	8	7	M12x1,25	M4x0,7	4	11,3	M5	4	86	64	46	12	10	4,5	12	6	16	9	28	19	-	15	- / -
16	12	12	8	M16x1,5	M6x1	6	13,3	M5	6	105	75	50	16	15	4,5	17	9	22	9	38	24	5	20	- / -
24-25	16	12	8	M16x1,5	M6x1	6	17,3	M5	6	111	82	56	16	15	5,5	17	9	22	10	38	24	5	20	10 / 10
24-25	20	16	10	M22x1,5	M8x1,25	8	21,3	G1/8	8	132	95	68	20	18	8	20	12	24	16	44	32	7	27	13 / 15
24-25	25	16	10	M22x1,5	M10x1,25	8	26,5	G1/8	10	141,5	104	69,5	22	20	8	22	12	28	16	50	32	9	27	16 / 14

Minihengerek 16, 24 és 25 sorozat – Átmenő dugattyúrudas kivitel



+ = lökethosszat hozzáadni

++ = lökethosszat 2x hozzáadni

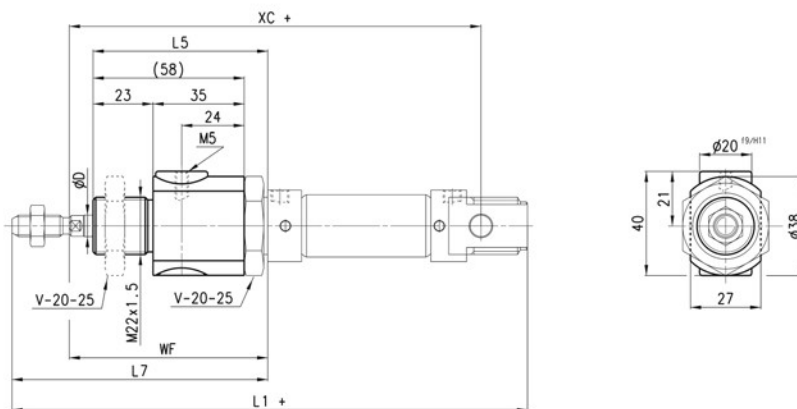
MÉRETEK

Típus	Ø	KW	BE	KK	Ø D1	EE	Ø D2	L1++	L2+	AM	L3	L4	L5	WF+	L6	L7+	KV	SW	D	fékút elől/hátul
16	8	7	M12x1,25	M4x0,7	9,3	M5	4	102	46	12	10	4,5	12	16	9	28	19	-	15	- / -
16	10	7	M12x1,25	M4x0,7	11,3	M5	4	102	46	12	10	4,5	12	16	9	28	19	-	15	- / -
16	12	8	M16x1,5	M6x1	13,3	M5	6	126	50	16	15	4,5	17	22	9	38	24	5	20	- / -
24-25	16	8	M16x1,5	M6x1	17,3	M5	6	132	56	16	15	5,5	17	22	10	38	24	5	20	10 / 10
24-25	20	10	M22x1,5	M8x1,25	21,3	G1/8	8	156	68	20	18	8	20	24	16	44	32	7	27	13 / 15
24-25	25	10	M22x1,5	M10x1,25	26,5	G1/8	10	169,5	69,5	22	20	8	22	28	16	50	32	9	27	16 / 14

Minihengerek 16, 24 és 25 - Henger dugattyúrúd fékkel (RLC típus)



+ = lökethosszat hozzáadni



MÉRETEK

Ø	D ²⁷	WF	L5	L7	XC+	L1+	F (N)
20	8	74	70	94	145	182	300
25	10	76	70	98	152	189,5	400

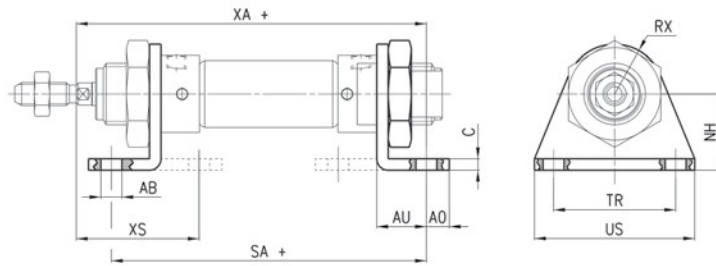
B típus: Felfogó talp

Anyag: horganyzott acél



Supplied with:
2x feet
1x front end cap nut
Típus V

+ = lökethosszat hozzáadni



MÉRETEK

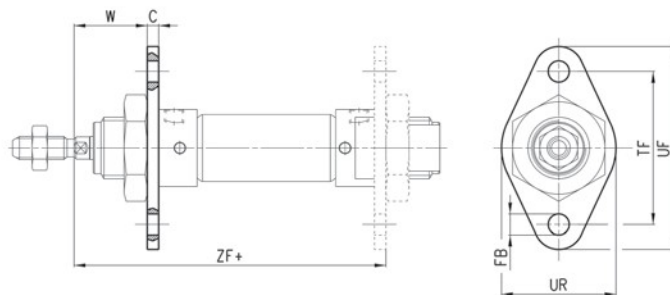
Típus	∅	TR	US	∅ AB	C	NH	AO	AU	RX	XA+	SA+	XS
B-8-10	8-10	25	35	4,5	2,5	16	4,5	10,5	10	72,5	67	54
B-12-16	12	32	42	5,5	3	20	6	13	13	82,5	71	64
B-12-16	16	32	42	5,5	3	20	6	13	13	91	82	68
B-20-25	20	40	54	6,6	4	25	8	16	20	108	100	80
B-20-25	25	40	54	6,6	4	25	8	16	20	113,5	101,5	85,5

E típus: Felfogó perem

Anyag: horganyzott acél



+ = lökethosszat hozzáadni



MÉRETEK

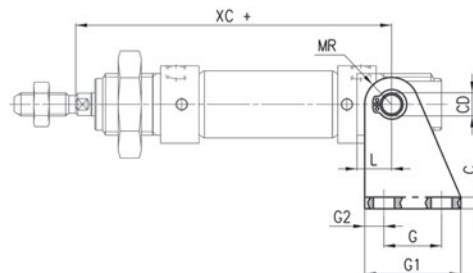
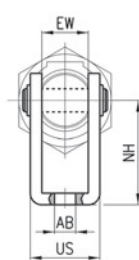
Típus	∅	C	∅ FB	TF	UF	UR	W	ZF
E-8-10	8-10	2,5	4,5	30	25	40	13,5	64,5
E-12-16	12	3	5,5	40	30	53	19	75
E-12-16	16	3	5,5	40	30	53	19	81
E-20-25	20	4	6,6	50	40	66	20	96
E-20-25	25	4	6,6	50	40	66	24	101,5

1

MOZGATÁS

I típus: Billenő felfogó

Anyag: horganyzott acél

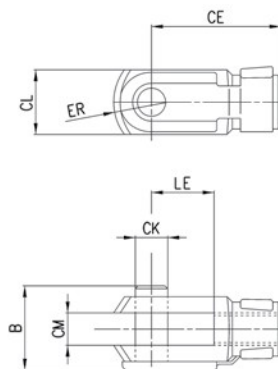


+ = lökethosszat hozzáadni

MÉRETEK

Típus	∅	G1	G	G2	∅ CD	∅ AB	C	NH	EW	US	MR	XC+	L
I-8-10	8-10	20	12,5	3,5	4	4,5	2,5	24	8	13,1	5	64	6
I-12-16	12	25	15	5	6	5,5	3	27	12	18,1	7	75	9
I-12-16	16	25	15	5	6	5,5	3	27	12	18,1	7	82	9
I-20-25	20	32	20	6	8	6,6	4	30	16	24,1	10	95	12
I-20-25	25	32	20	6	8	6,6	4	30	16	24,1	10	104	12

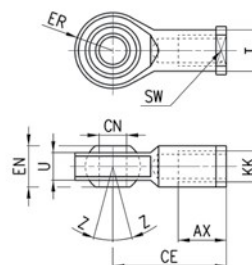
G típus: Dugattyúrúd villa

ISO 8140 szabvány szerinti kivitel
Anyag: horganyzott acél

MÉRETEK

Típus	∅	∅ CK	LE	CM	CL	ER	CE	KK	B	∅ B1
G-8-10	8-10	4	8	4	8	5	16	M4x0,7	11	8
G-12-16	12-16	6	12	6	12	7	24	M6x1	16	10
G-20	20	8	16	8	16	10	32	M8x1,25	22	14
G-25-32	25	10	20	10	20	12	40	M10x1,25	26	18

GA típus: Gömbcsukló

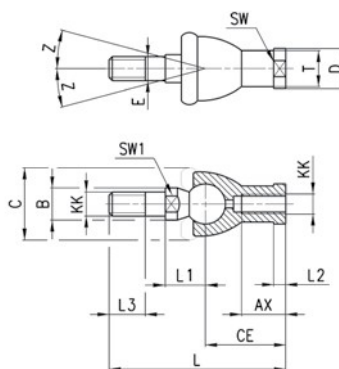
ISO 8139 szabvány szerinti kivitel
Anyag: horganyzott acél

MÉRETEK

Típus	∅	∅ CN ^(H)	U	EN	ER	AX	CE	KK	∅ T	Z	SW
GA-8-10	8-10	5	6	8	9	10	27	M4x0,75	9	6,5°	9
GA-12-16	12-16	6	7	9	10	12	30	M6x1	10	6,5°	11
GA-20	20	8	9	12	12	16	36	M8x1,25	12,5	6,5°	14
GA-32	25	10	10,5	14	14	20	43	M10x1,25	15	6,5°	17

GY típus: Kiegyenlítő fej

ISO 8139 szabvány szerinti kivitel
Anyag: zamak és horganyzott acél

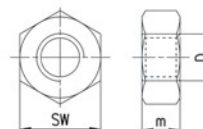


MÉRETEK

Típus	Ø	KK	L	CE	L2	AX	E	øB	øC	øT	øD	L1	L3	SW1	SW	Z
GY-12-16	12-16	M6X1	55	28	5	15	6	10	20	10	13	12,2	11	8	11	15
GY-20	20	M8X1,25	65	32	5	16	8	12	24	12,5	16	16	12	10	14	15
GY-32	25	M10X1,25	74	35	6,5	18	10	14	28	15	19	19,5	15	11	17	15

U típus: Dugattyúrúd anya

UNI EN ISO 4035 szabvány szerinti kivitel
Anyag: horganyzott acél

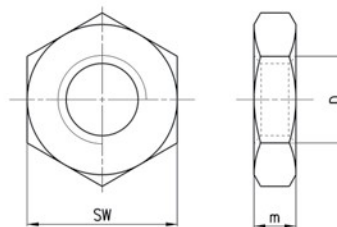


MÉRETEK

Típus	Ø	D	m	SW
U-8-10	8-10	M4X0,7	3	7
U-12-16	12-16	M6X1	4	10
U-20	20	M8X1,25	5	13
U-25-32	25	M10X1,25	6	17

V típus: Felfogó anya

UNI EN ISO 4035 szabvány szerinti kivitel
Anyag: horganyzott acél



MÉRETEK

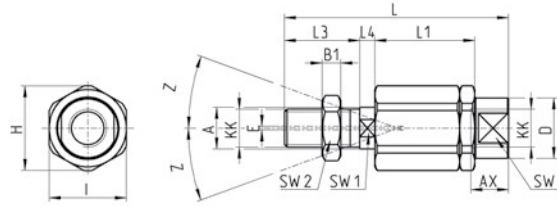
Típus	Ø	D	m	SW
V-8-10	8-10	M12X1,25	5	19
V-12-16	12-16	M16X1,5	6	24
V-20-25	20-25	M22X1,5	10	32

1

MOZGATÁS

GK típus: Kiegyenlítő fej

Anyag: horganyzott acél

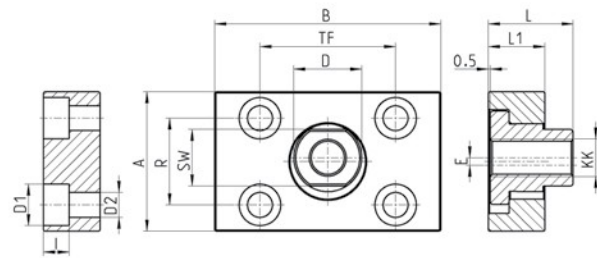


MÉRETEK

Típus	Ø	KK	L	L1	L3	L4	øA	øD	H	I	SW	SW1	SW2	B1	AX	Z	E
GK-20	20	M8x1,25	57	26	21	5	8	12,5	19	17	11	7	13	4	16	4	2
GK-25-32	25-32	M10x1,25	71,5	35	20	7,5	14	22	32	30	19	12	17	5	22	4	2

GKF típus: Kiegyenlítő fej

Anyag: horganyzott acél



MÉRETEK

Típus	Ø	KK	A	B	R	TF	L	L1	I	Ø D	Ø D1	Ø D2	SW	E
GKF-20	20	M8x1,25	30	35	20	25	22,5	10	-	14	5,5	-	13	1,5
GKF-25-32	25	M10x1,25	37	60	23	36	22,5	15	6,8	18	11	6,6	15	2