

Kompakt minihengerek

14 sorozat

1

MOZGATÁS

Egyoldali működés, nem mágneses
 Hengerátmérő: 6, 10, 16 mm, lökethossz: 5, 10, 15 mm
 Ø 4 mm szupergyors csatlakozóval vagy M5 menettel



- » Kompakt kivitel
- » Menetes vagy nem menetes dugattyúrúd
- » Menetes test

A 14 sorozatú egyoldali működésű kompakt minihengereket kis beépítési helyigény alapján tervezték. Ez a kialakítás lehetővé teszi, a hengerek a gép menetes furatába, vagy egy átmenő furatbába helyezték.

A minihengereket vagy Ø 4 mm-es szupergyors csatlakozóval, vagy M5-ös csatlakozással szállítjuk. Két változatban rendelhető menetes dugattyúrúddal vagy menet nélküli dugattyúrúddal.

ÁLTALÁNOS ADATOK

Konstrukció:	Kompakt, nem mágneses
Működés:	Egyoldali működés
Anyagösszetétel:	Test - réz Tömítések - NBR Továbbiak - rozsdamentes acél
Üzemi nyomás	p _{min} = 2,5 bar - p _{max} = 8 bar
Üzemi hőmérséklet:	0°C + 80°C (száritott levegővel - 20°C)
Közeg:	Szűrt levegő, olajködkenést nem igényel. Ha követelmény az olajködkenés, ISOVG32 olaj javasolt. Egyszer már olajköddel kent hengerek folyamatos ködkenést igényelnek!
Hengerátmérő:	Ø 6, 10, 16 mm
Lökethossz:	Lásd a táblázatot
Szerelési módok:	Menetes test segítségével

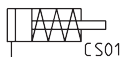
RENDELÉSI SZÁMOK

14	N	1	A	06	A	05
----	---	---	---	----	---	----

14	SOROZAT					
N	VÁLTOZAT N = nem mágneses					
1	MŰKÖDÉS 1 = egyoldali működés			PNEUMATIKUS JELKÉP CS01		
A	CSATLAKOZÁS TÍPUSA A = Ø 4 mm cső M = M5 menet					
06	HENGERÁTMÉRŐ 06 = 6 mm - 10 = 10 mm - 16 = 16 mm					
A	KIVITEL A = nem menetes dugattyúrúd B = menetes dugattyúrúd					
05	LŐKET 05 = 5 mm - 10 = 10 mm - 15 = 15 mm					

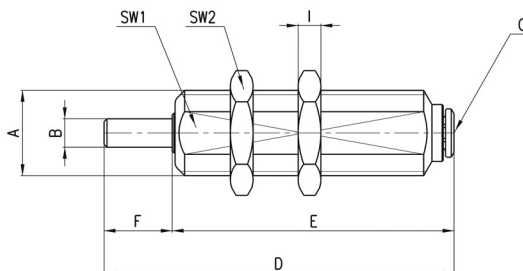
PNEUMATIKUS JELKÉPEK

A rendelési számoknál jelzett pneumatika jelképet lásd lent.



14N1A Kompakt minihenger – Nem menetes dugattyúrudas kivitel

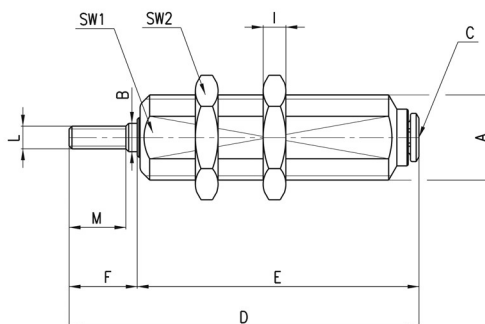
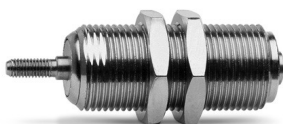
Beépített szupergyors csatlakozóval



MÉRETEK											
Típus	Ø	LÖKET	A	B	C	D	E	F	SW1	SW2	I
14N1A06A05	6	5	M10x1	3	4/2	34	29	5	9	12	3
14N1A06A10	6	10	M10x1	3	4/2	42	37	5	9	12	3
14N1A06A15	6	15	M10x1	3	4/2	47	42	5	9	12	3
14N1A10A05	10	5	M15x1,5	5	4/2	50	38	12	13	19	4
14N1A10A10	10	10	M15x1,5	5	4/2	57	45	12	13	19	4
14N1A10A15	10	15	M15x1,5	5	4/2	62	50	12	13	19	4
14N1A16A05	16	5	M22x1,5	6	4/2	53,5	39,5	14	20	27	5
14N1A16A10	16	10	M22x1,5	6	4/2	62	48	14	20	27	5
14N1A16A15	16	15	M22x1,5	6	4/2	67	53	14	20	27	5

14N1A Kompakt minihenger - Menetes dugattyúrudas kivitel

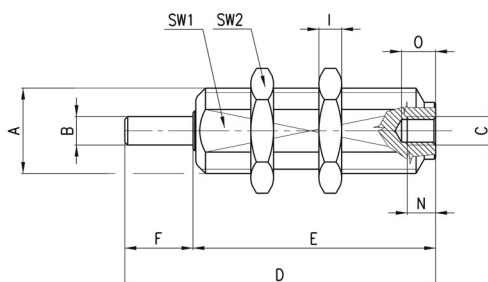
Beépített szupergyors csatlakozóval



MÉRETEK													
Típus	Ø	LÖKET	A	B	C	D	E	F	SW1	SW2	I	L	M
14N1A06B05	6	5	M10x1	3	4/2	38	29	9	9	12	3	M3x0,5	7
14N1A06B10	6	10	M10x1	3	4/2	46	37	9	9	12	3	M3x0,5	7
14N1A06B15	6	15	M10x1	3	4/2	51	42	9	9	12	3	M3x0,5	7
14N1A10B05	10	5	M15x1,5	5	4/2	50	38	12	13	19	4	M4x0,7	10
14N1A10B10	10	10	M15x1,5	5	4/2	57	45	12	13	19	4	M4x0,7	10
14N1A10B15	10	15	M15x1,5	5	4/2	62	50	12	13	19	4	M4x0,7	10
14N1A16B05	16	5	M22x1,5	6	4/2	53,5	39,5	14	20	27	5	M5x0,8	12
14N1A16B10	16	10	M22x1,5	6	4/2	62	48	14	20	27	5	M5x0,8	12
14N1A16B15	16	15	M22x1,5	6	4/2	67	53	14	20	27	5	M5x0,8	12

14N1M Kompakt minihenger – Nem menetes dugattyúrudas kivitel

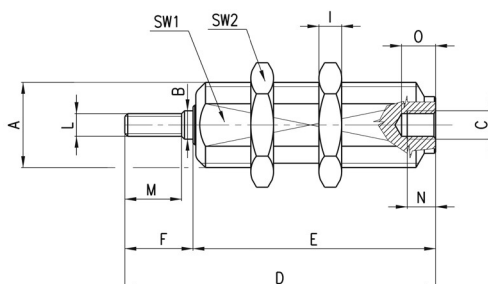
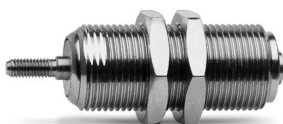
Menetes csatlakozással



MÉRETEK													
Típus	Ø	LÖKET	A	B	C	D	E	F	SW1	SW2	I	N	O
14N1M06A05	6	5	M10x1	3	M5	28	23	5	9	12	3	5	6
14N1M06A10	6	10	M10x1	3	M5	36	31	5	9	12	3	5	6
14N1M06A15	6	15	M10x1	3	M5	41	36	5	9	12	3	5	6
14N1M10A05	10	5	M15x1,5	5	M5	43	31	12	13	19	4	5	6
14N1M10A10	10	10	M15x1,5	5	M5	50	38	12	13	19	4	5	6
14N1M10A15	10	15	M15x1,5	5	M5	55	43	12	13	19	4	5	6
14N1M16A05	16	5	M22x1,5	6	M5	46,5	32,5	14	20	27	5	5	6
14N1M16A10	16	10	M22x1,5	6	M5	55,5	41,5	14	20	27	5	5	6
14N1M16A15	16	15	M22x1,5	6	M5	60,5	46,5	14	20	27	5	5	6

14N1M Kompakt minihenger - Menetes dugattyúrudas kivitel

Menetes csatlakozással



MÉRETEK															
Típus	Ø	LÖKET	A	B	C	D	E	F	SW1	SW2	I	L	M	N	O
14N1M06B05	6	5	M10x1	3	M5	32	23	9	9	12	3	M3x0,5	7	5	6
14N1M06B10	6	10	M10x1	3	M5	40	31	9	9	12	3	M3x0,5	7	5	6
14N1M06B15	6	15	M10x1	3	M5	45	36	9	9	12	3	M3x0,5	7	5	6
14N1M10B05	10	5	M15x1,5	5	M5	43	31	12	13	19	4	M4x0,7	10	5	6
14N1M10B10	10	10	M15x1,5	5	M5	50	38	12	13	19	4	M4x0,7	10	5	6
14N1M10B15	10	15	M15x1,5	5	M5	55	43	12	13	19	4	M4x0,7	10	5	6
14N1M16B05	16	5	M22x1,5	6	M5	46,5	32,5	14	20	27	5	M5x0,8	12	5	6
14N1M16B10	16	10	M22x1,5	6	M5	55,5	41,5	14	20	27	5	M5x0,8	12	5	6
14N1M16B15	16	15	M22x1,5	6	M5	60,5	46,5	14	20	27	5	M5x0,8	12	5	6