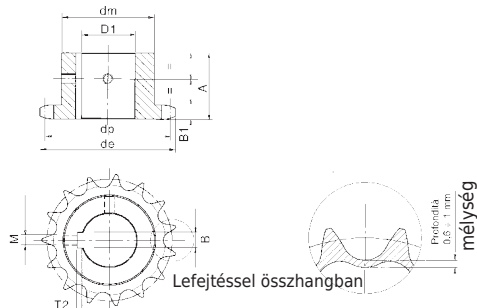




5/8" x 3/8" ISO 10B-1
EPS5838 (..=Z ..=d)

Görgős lánchoz
DIN 8187 - ISO/R 606 szabvány szerint



Indukciósan edzett fogak keménysége: HRC 45÷53

LÁNCKERÉK

LÁNCKERÉK SZÉLESSÉGE B₁ 9.1 mm

LÁNC

OSZTÁS 15.875mm
LÁNC BELSŐ SZÉLESSÉGE 9.65 mm
GÖRGŐ Ø 10.16 mm

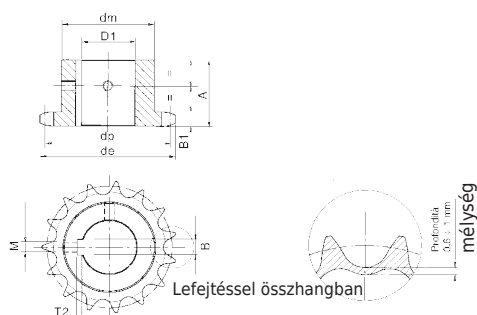
ANYAG: C 45 UNI 7845

AGYAS LÁNCKERÉK
edzett fogak + reteszhorony + menet

Z	de	dp	dm	A	D1	Z	de	dp	dm	A	D1	Z	de	dp	dm	A	D1
12	68.2	61.34	42	30	16	17	93.2	86.39	60	30	20	21	113.4	106.52	75	30	20
					19						22						22
					20						24						24
					22						25						25
					24						28						28
					25						30						30
			51		28						32						32
			51		30						35						35
					30						40						40
13	73.2	66.32	47	30	16	18	98.3	91.42	70	30	20	23	123.4	116.58	80	30	20
					19						22						22
					20						24						24
					22						25						25
					24						28						28
					25						30						30
					28						32						32
					30						35						35
					30						38						38
					40						40						40
14	78.2	71.34	52	30	16	19	103.3	96.45	70	30	20	24	128.5	121.62	80	30	20
					19						22						22
					20						24						24
					22						25						25
					24						28						28
					25						30						30
					28						32						32
					30						35						35
					30						38						38
					40						40						40
15	83.2	76.36	57	30	19	20	108.4	101.49	75	30	20	25	133.5	126.66	80	30	22
					20						22						24
					22						24						25
					24						25						28
					25						28						30
					28						30						32
					30						32						35
					32						35						38
					35						38						40
					35						40						42
16	88	81.37	60	30	20	20	108.4	101.49	75	30	20	25	133.5	126.66	80	30	22
					22						22						24
					24						24						25
					25						25						28
					28						28						30
					30						30						32
					32						32						35
					35						35						38
					35						38						40
					40						40						42

3/4" x 7/16" ISO 12B-1
EPS34716 (..=Z ..=d)

Görgős lánchoz
DIN 8187 - ISO/R 606 szabvány szerint



Indukciósan edzett fogak keménysége: HRC 45÷53

LÁNCKERÉK

LÁNCKERÉK SZÉLESSÉGE B₁ 11.1 mm

LÁNC

OSZTÁS 19.05 mm
LÁNC BELSŐ SZÉLESSÉGE 11.68 mm
GÖRGŐ Ø 12.07 mm

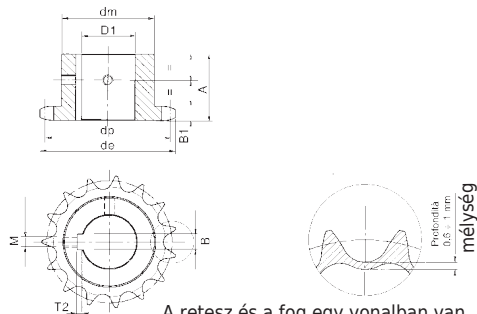
ANYAG: C 45 UNI 7845

Z	de	dp	dm	A	D1	Z	de	dp	dm	A	D1	Z	de	dp	dm	A	D1
12	81.8	73.6	52	35	20	17	111.2	103.67	80	35	22	23	147.4	139.90	90	40	28
					22						25						30
					24						28						32
					25						30						35
					28						32						38
					30						35						40
					30						38						42
					35						40						45
					35						45						48
					40						50						50
13	87.1	79.60	58	35	20	18	118.0	109.71	80	35	22	24	154.1	145.94	90	40	28
					22						25						30
					24						28						32
					25						30						35
					28						32						38
					30						35						40
					32						38						42
					35						40						45
					35						45						48
					40						50						50
14	93.8	85.61	64	35	20	19	123.3	115.75	80	35	25	25	159.5	152.00	90	40	28
					22						28						30
					24						30						32
					25						32						35
					28						35						38
					30						38						40
					32						40						42
					35						42						45
					35						45						48
					40						50						50
15	99.2	91.63	70	35	20	20	129.7	121.78	80	35	25	25	159.5	152.00	90	40	28
					22						28						30
					24						30						32
					25						32						35
					28						35						38
					30						38						40
					32						40						42
					35						42						45
					35						45						48
					40						50						50
16	105.5	97.65	75	35	20	21	135.4	127.82	90	40	28						30
					22						30						32
					25						32						35
					28						35						38
					30						38						40
					32						40						42
					35						42						45
					38						45						48
					40						50						50



1" x 17.02 ISO 16B-1
EPS11702 (..=Z ..=d)

Görgős lánchoz
DIN 8187 - ISO/R 606 szabvány szerint



Indukciósan edzett fogak keménysége: HRC 45÷53

LÁNCKERÉK

LÁNCKERÉK SZÉLESSÉGE B₁ 16.2 mm

LÁNC

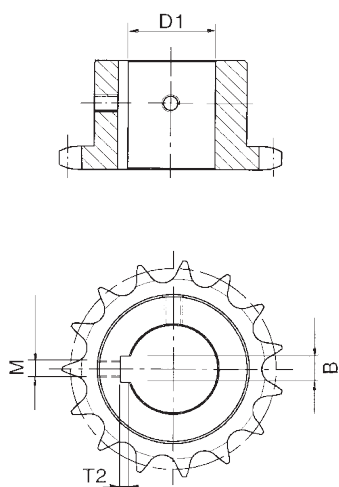
OSZTÁS 25.4 mm - 1"
LÁNC BELSŐ SZÉLESSÉGE 17.02 mm
GÖRGŐ Ø 15.88 mm

ANYAG: C 45 UNI 7845

AGYAS LÁNCKERÉK
edzett furat + reteszhorony + menet

Z	de	dp	dm	A	D1	Z	de	dp	dm	A	D1	Z	de	dp	dm	A	D1
12	109.71	98.14	69	40	25	16	141.0	130.20	100	45	30	20	173.2	162.38	100	45	30
					28						32						32
					30						35						35
					32						38						38
					35						40						40
					38						42						42
					40						45						45
					42						48						48
					45						50						50
13	117.2	106.14	78	40	25	17	149.4	138.22	100	45	30	21	181.6	170.43	110	50	30
					28						32						32
					30						35						35
					32						38						38
					35						40						40
					38						42						42
					40						45						45
					42						48						48
					45						50						50
14	125.7	114.15	84	40	25	18	157.0	146.28	100	45	30	23	198.1	186.1	110	50	30
					28						32						32
					30						35						35
					32						38						38
					35						40						40
					38						42						42
					40						45						45
					42						48						48
					45						50						50
15	133.3	122.17	92	40	25	19	165.5	154.33	100	45	30	25	214.2	202.66	110	50	30
					28						32						32
					30						35						35
					32						38						38
					35						40						40
					38						42						42
					40						45						45
					42						48						48
					45						50						50

RETESZ HORONY MÉRETEK
DIN 6885 - UNI 6604



A retesz és a fog egy vonalban van.

D1 Furat	B Retesz szélessége	T2 Retesz mélysége	M Menet
Ø 12 H7 ^{+0.018} ₋₀	4 H9 ^{-0.030} ₋₀	1,8 ^{+0.10} ₋₀	M4
Ø 14 H7 ^{+0.018} ₋₀	5 H9 ^{-0.030} ₋₀	2,3 ^{+0.10} ₋₀	M4
Ø 15 H7 ^{+0.018} ₋₀	5 H9 ^{-0.030} ₋₀	2,3 ^{+0.10} ₋₀	M4
Ø 16 H7 ^{+0.018} ₋₀	5 H9 ^{-0.030} ₋₀	2,3 ^{+0.10} ₋₀	M4
Ø 18 H7 ^{+0.018} ₋₀	6 H9 ^{-0.030} ₋₀	2,8 ^{+0.10} ₋₀	M5
Ø 19 H7 ^{+0.021} ₋₀	6 H9 ^{-0.030} ₋₀	2,8 ^{+0.10} ₋₀	M5
Ø 20 H7 ^{+0.021} ₋₀	6 H9 ^{-0.030} ₋₀	2,8 ^{+0.10} ₋₀	M5
Ø 22 H7 ^{+0.021} ₋₀	6 H9 ^{-0.030} ₋₀	2,8 ^{+0.10} ₋₀	M5
Ø 24 H7 ^{+0.021} ₋₀	8 H9 ^{-0.035} ₋₀	3,3 ^{+0.20} ₋₀	M6
Ø 25 H7 ^{+0.021} ₋₀	8 H9 ^{-0.038} ₋₀	3,3 ^{+0.20} ₋₀	M6
Ø 28 H7 ^{+0.021} ₋₀	8 H9 ^{-0.038} ₋₀	3,3 ^{+0.20} ₋₀	M6
Ø 30 H7 ^{+0.021} ₋₀	8 H9 ^{-0.038} ₋₀	3,3 ^{+0.20} ₋₀	M6
Ø 32 H7 ^{+0.025} ₋₀	10 H9 ^{-0.038} ₋₀	3,3 ^{+0.20} ₋₀	M8
Ø 35 H7 ^{+0.025} ₋₀	10 H9 ^{-0.035} ₋₀	3,3 ^{+0.20} ₋₀	M8
Ø 38 H7 ^{+0.025} ₋₀	10 H9 ^{-0.035} ₋₀	3,3 ^{+0.20} ₋₀	M8
Ø 40 H7 ^{+0.025} ₋₀	12 H9 ^{-0.043} ₋₀	3,3 ^{+0.20} ₋₀	M10
Ø 42 H7 ^{+0.025} ₋₀	12 H9 ^{-0.043} ₋₀	3,3 ^{+0.20} ₋₀	M10
Ø 45 H7 ^{+0.025} ₋₀	14 H9 ^{-0.043} ₋₀	3,8 ^{+0.20} ₋₀	M12
Ø 48 H7 ^{+0.025} ₋₀	14 H9 ^{-0.043} ₋₀	3,8 ^{+0.20} ₋₀	M12
Ø 50 H7 ^{+0.025} ₋₀	14 H9 ^{-0.043} ₋₀	3,8 ^{+0.20} ₋₀	M12